



広報  
No.134

# かんおんじ

2016 / 平成28年 12 December



## 黄金色の「銭形砂絵」

夜間のライトアップで、くっきりと浮かび上がった「寛永通寶」。通常は緑色のライトで照らしていますが、期間限定で黄金色にライトアップします。「お金に不自由しない」との言い伝え、まさに金運のスポットに足を運んでみませんか。(関連記事 10 ページ)

黄金ライトアップ期間

12月1日～平成29年1月17日(日没～午後10時)

## 目次

- みんなで築こう 人権の世紀 … 2・3
- 平成29年度における市税などの主な改正点 …… 6
- 年末年始の休業日 …… 7



第68回人権週間  
12月4日～10日  
世界人権デー  
12月10日

平成28年度啓発活動重点目標

# みんなで築こう 人権の世紀

～考えよう 相手の気持ち 未来へつなげよう 違いを認め合う心～

人権課 ☎23-3928

## 人権デーと人権週間

12月10日は、世界人権宣言採択を記念して、「人権デー」と定められています。また、12月4日から10日までは「人権週間」です。この期間中は、いろいろな所で人権尊重についての啓発活動が行われていますので、催しに参加して、人権について、考えてみませんか？

人権は、人間らしい幸せな生活を営むのに必要な権利です。お互いの人権が尊重され、差別のない明るい世の中にしたいたいです。

## さまざまな人権課題

- 平成28年度啓発活動 年間強調事項
- ・ 女性の人権を守ろう
  - ・ 子どもの人権を守ろう
  - ・ 高齢者の人権を守ろう
  - ・ 障がい者を理由とする偏見や差別をなくそう
  - ・ 同和問題に関する偏見や差別をなくそう
  - ・ アイヌの人々に対する理解を深めよう
  - ・ 外国人の人権を尊重しよう

- ・ HIV感染者やハンセン病患者等に対する偏見や差別をなくそう
- ・ 刑を終えて出所した人に対する偏見や差別をなくそう
- ・ 犯罪被害者とその家族の人権に配慮しよう
- ・ インターネットを悪用した人権侵害をなくそう
- ・ 北朝鮮当局による人権侵害問題に対する認識を深めよう
- ・ ホームレスに対する偏見や差別をなくそう
- ・ 性的指向を理由とする偏見や差別をなくそう
- ・ 性同一性障害を理由とする偏見や差別をなくそう
- ・ 人身取引をなくそう
- ・ 東日本大震災に起因する偏見や差別をなくそう

どの課題も大変重要ですが、早期の解決には、関心と理解を深めていくことが必要です。



## 気軽に相談してください

家庭内の問題（夫婦、親子、結婚、離婚、扶養、相続など）、借地・借家問題、差別問題、外国人の人権問題など、さまざまな心配ごとで困っている人は、人権相談（日時や場所は、23ページ）の「相談あれこれ」参照）や地元の人権擁護委員に気軽に相談してください。相談は無料で、秘密は固く守られます。



## 子どもの人権110番

いじめや虐待など、子どもの人権に関する相談や情報提供。

高松法務局人権擁護部  
☎0120-007-110

## 女性の人権ホットライン

夫や恋人からの暴力、職場におけるセクシャルハラメント、ストーカー行為など、女性の人権に関する相談や情報提供。

高松法務局人権擁護部  
☎0570-070-810

## 人権出前講座

差別や人権侵害のない地域や職場づくりのため、自治会の会合や職場研修に、講師を無料で派遣します。

## 北朝鮮人権侵害問題啓発週間 (12月10日～16日)

北朝鮮当局による「拉致」などの人権侵害問題に対する関心および認識を深めましょう。

## じんけんフェスタ2016

時 12月3日(土)  
午前9時30分～午後4時  
所 サポートホール高松・高松シンボルタワー  
内 観音寺中央高等学校の臓器提供に関する取り組み発表、じんけんミュージカル、県立豊学校「響心太鼓」、高松北高等学校書道パフォーマンス、みつろうペンの体験コーナー、みんなで考える人権のつどい、人権啓発ポスター・パネル展等の人権啓発フェスティバル

問 香川県人権・同和政策課  
☎087-832-3201

## 人権講演会

時 12月4日(日)  
午後1時20分～  
所 大野原会館  
講 「多様な社会をどう築くのか」 斉藤 りえ先生  
プロフィール  
1歳の時に病気により聴力を完全に失い、聴覚障がい者となる。人と関わることに好きでさまざまな接客業に挑戦。銀座の高級クラブ勤務時に、筆談を生かした接客で「筆談ホステス」として話題になる。2015年5月から東京都北区議会議員。2020年東京パラリンピックに向け「心のバリアフリー」を実現すべく活動中。



料 入場無料  
問 人権課 ☎23-3928

## 私たちにできること

ことし10月、大阪府で視覚障がいのある人が駅のホームから転落し、電車にひかれて亡くなるという痛ましい事故が発生しました。このような悲惨な事故から視覚障がいのある人を守るために、私たちに何ができるでしょうか。

先日、市内の視覚障がいのある人から話を聞く機会がありました。白杖を持つて信号待ちをしている私を気にしている様子の小学生が近づいてきました。こちらから「信号が青になったら教えてくれる？」と話しかけると、返事をして、青信号になったことを教えてくれました。

声をかけ合い、助け合い、みんなが共に生きていく住みよい社会を実現するためには、一人ひとりがお互いに理解を深め、人権を尊重し、心理的な障壁（バリア）を取り除く「心のバリアフリー」が大切だと考えます。

## 相手を思いやる心を大切に

法務省および人権擁護委員連合会が実施している「人権の花」運動の一環として、常磐小学校の1年生と6年生が人権擁護委員の協力を得て、10月24日、パングーの苗を植えました。6年生は「1年生への優しさ」1年生は「6年生への感謝の気持ち」を忘れないでいよう」と、今後も花を育てることを通して、思いやりの心を育てていきます。



## 登録型本人通知制度の 事前登録をしていますか？

- ▼登録型本人通知制度とは  
事前に登録した人の住民票の写しや戸籍謄本等を、代理人や第三者に交付した場合に、郵送で登録者本人にお知らせする制度です。この制度を利用することで、登録者本人の住民票などを代理人や第三者が取得した事実を早期に確認することができます。
- ▼事前登録ができる人  
市内に住民登録をしている人や、本籍がある人（除票・除籍を含む）
- ▼登録方法  
本人確認書類（運転免許証やマイナンバーカード、パスポート、保険証等）を持参し、市民課または各支所で登録の手続きをしてください。郵送による手続きもできます。
- ▼交付の通知  
代理人による申請の場合は、委任状と代理人の本人確認書類が必要です。
- ▼通知の対象となる証明書  
・住民票の写し(除票を含む)  
・戸籍の附票の写し(除附票、改製原附票を含む)  
・戸籍の謄抄本(除籍、改製原戸籍を含む)
- ▼交付の通知  
交付通知書には、次の4項目が記載されます。  
①交付した日  
②交付した証明書の種類(住民票の写し、戸籍謄本等)  
③交付枚数  
④交付請求者の種別(本人等の代理人、それ以外の第三者)
- 詳しくは、市民課まで問い合わせてください。  
問 市民課 ☎23-3924

○職員の手当の状況

(平成27年度)

区分	観音寺市		香川県		国	
	期末	勤勉	期末	勤勉	期末	勤勉
期末手当・勤勉手当	6月期	1.225月分	0.8月分	同じ	同じ	
	12月期	1.375月分	0.8月分			
	計	2.60月分 (1.45)月分	1.6月分 (0.75)月分			
職制上の段階職務の級等による加算措置	有		有		有	
平成27年度1人当たり平均支給額	143万円		168万2千円		-	

(注) ( ) 内は、再任用職員の支給割合です。

区分	観音寺市		国	
	(支給率) 自己都合	勤奨・定年	自己都合	応募認定・定年
退職手当	勤続20年	20.445月分	25.55625月分	同じ
	勤続25年	29.145月分	34.5825月分	
	勤続35年	41.325月分	49.59月分	
	最高限度額	49.59月分	49.59月分	
	その他の加算措置	定年退職前加算措置 (2~20%)		
	平成27年度1人当たり平均支給額	154万4千円	2,105万円	

(注) 退職手当の1人当たり平均支給額は、平成27年度に退職した職員に支給された平均額です。

○職員数 (平成27年4月1日現在)

(1) 部門別職員数の状況 (単位:人)

部門	区分	平成27年職員数	対前年増減数
普通会計部門	議会	5	0
	総務企画	78	0
	税務	26	1
	民生	98	8
	衛生	47	0
	労働	0	0
	農林水産	21	0
	商工	8	0
	土木	31	4
	計	314	13
公営企業等	教育部門	93	△3
	消防部門	0	0
	小計	49	△5
	合計	456 [500]	5 [0]

(注) 職員数は一般職に属する職員数です。[ ] 内は、条例定数の合計です。

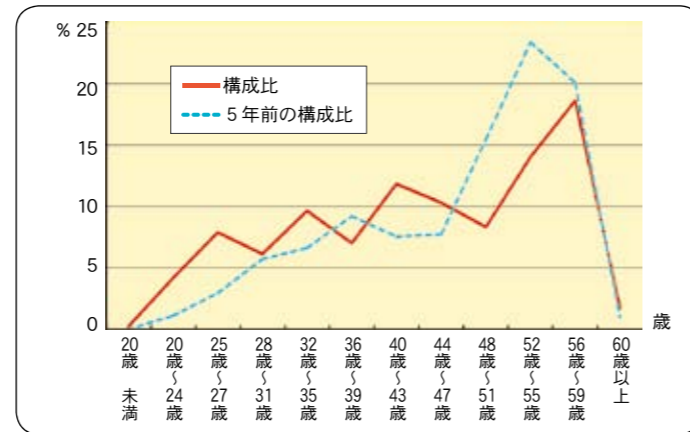
○特別職の報酬等の状況

(平成27年4月1日現在)

区分	給料月額等	
給料	市長	85万2,300円 (94万7,000円)
	副市長	65万7,000円 (73万円)
	教育長	58万5,900円 (65万1,000円)
報酬	議長	53万9,000円
	副議長	46万5,000円
	議員	43万円
期末手当	市長	(平成27年度支給割合) 6月期 1.50月分 12月期 1.65月分 計 3.15月分
	副市長	
	議長	
	副議長	
	議員	
退職手当	市長	退職時の給料月額の420/100
	副市長	300/100
	教育長	220/100

(注) 給料の ( ) は、減額措置を行う前の金額です。

(2) 年齢別職員構成の状況 (平成27年4月1日現在)



(3) 級別職員数等の状況 (平成27年4月1日現在)

区分	標準的な職務内容	職員数	構成比
1級	主事・技師	85人	18.6%
2級	主事・技師	48人	10.5%
3級	係長・主任	58人	12.7%
4級	主査	113人	24.8%
5級	課長補佐・副主幹	110人	24.1%
6級	課長・支所長・主幹	34人	7.5%
7級	部長	8人	1.8%
計		456人	100.0%

(注) 観音寺市の給与条例に基づく給料表の級区分による職員数です。標準的な職務内容とは、それぞれの級に該当する代表的な職務です。

市職員の給与等の状況

職員の給与は、人事院勧告や他の地方公共団体との均衡を考慮して、条例で定められています。平成27年度の市職員の給与等の状況について、その概要をお知らせします。

秘書課人事係 ☎ 23-3915



○職員の給与に関すること

(1) 人件費の状況 (普通会計決算)

(平成27年度)

住民基本台帳人口 (平成28年1月1日)	歳出額 (A)	実質収支	人件費 (B)	人件費率 (B/A)	平成26年度の 人件費率
6万2,130人	265億4,741万1千円	6億1,285万円	38億9,457万1千円	14.7%	12.8%

(2) 職員給与費の状況 (普通会計決算)

(平成27年度)

職員数 (A)	給与費				1人当たり 給与費 (B/A)	平成26年度1人 当たり給与費
	給料	職員手当	期末・勤勉手当	計 (B)		
407人	15億2,149万9千円	2億1,031万円	5億7,498万8千円	23億679万7千円	566万8千円	566万4千円

(注) 1 職員手当には退職手当を含みません。  
2 職員数は、平成27年4月1日現在の普通会計の人数で、全職員ではありません。

(3) 職員の平均年齢、平均給料月額および平均給与月額の状況 (平成27年4月1日現在)

① 一般行政職

区分	平均年齢	平均給料月額	平均給与月額
観音寺市	45.4歳	33万8,400円	40万3,558円
香川県	44.3歳	33万8,047円	41万8,205円
国	43.5歳	33万4,283円	-

1 「平均給料月額」は、職種ごとの職員の基本給の平均です。  
2 「平均給与月額」は、給料月額と毎月支払われる扶養手当、住居手当、時間外勤務手当などの全ての諸手当の額を合計したものです。

② 技能労務職

区分	平均年齢	平均給料月額	平均給与月額
観音寺市	54.1歳	34万7,000円	37万4,671円
香川県	52.8歳	33万1,583円	36万4,238円
国	50.2歳	28万9,141円	-

③ 教育職

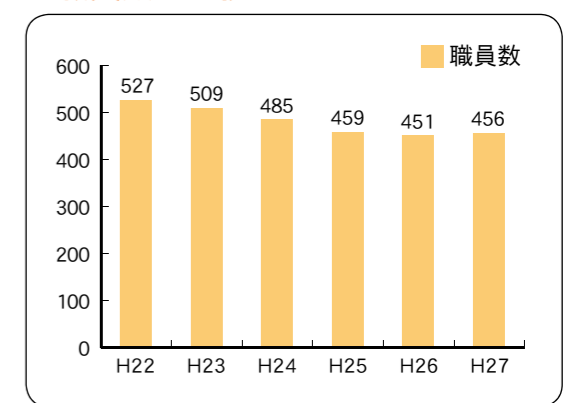
区分	平均年齢	平均給料月額	平均給与月額
観音寺市小・中学校 幼稚園教育職	41.5歳	30万2,025円	33万101円
香川県小・中学校 幼稚園教育職	44.5歳	37万4,220円	39万8,046円

(4) 職員の経験年数別・学歴別平均給料月額の状況 (平成27年4月1日現在)

区分	経験年数10年	経験年数20年	経験年数25年	経験年数30年	
一般行政職	大学卒	24万8,233円	35万8,800円	38万8,700円	-
	高校卒	22万9,400円	31万5,000円	-	38万6,050円

(注) 「-」は、当該経験年数の職員が在職していないことを表しています。

○職員数の推移





# 年末年始の休業日

年末は窓口が大変混雑します。用事がある人は早めに済ませてください。

窓口など		休業日	注意
市役所	本庁 ☎23-3900	12月29日(木)～1月3日(火)	出生・婚姻・死亡などの届け出は、休み期間中でも受け付けます。(伊吹支所は除く)
	大野原支所 ☎54-5700		
	豊浜支所 ☎52-1200		
	伊吹支所 ☎29-2111		
水道お客さまセンター (市役所3階) ☎25-5211		年末年始も、休まず営業	水道使用開始や中止の申し込み、支払いなどの受け付けをします。(受付時間は、午前8時30分から午後6時まで) 来庁の際は、中央公民館側の夜間休日通用口を利用してください。
ごみ収集	観音寺地域 ☎25-2698	可燃ごみ 12月31日(土)～1月3日(火)	ごみは、指定された収集日の指定された場所に、当日の午前8時までにし出して下さい。前日のごみ出しはできませんので、協力をお願いします。
	大野原地域 ☎54-5700	可燃ごみ 12月31日(土)～1月3日(火) 不燃ごみ 12月28日(水)～1月4日(水)	
	豊浜地域 ☎52-1200	可燃ごみ 12月31日(土)～1月4日(水) 不燃ごみ 12月29日(木)～1月3日(火)	
	伊吹地域 ☎29-2111 ☎29-2224	可燃ごみ・不燃ごみ 12月29日(木)～1月3日(火)	
	持ち込みごみ ☎25-2698 生活環境課	12月29日(木)～1月9日(祝・月)	
火葬場	燧望苑 ☎67-5650	1月1日(祝・日)・2日(月)	
	伊吹 ☎29-2111	12月29日(木)～1月3日(火)	
くみ取り	衛生センター ☎23-1438	12月29日(木)～1月3日(火)	年末のし尿くみ取りは、必ず12月9日(金)までに申し込んでください。
図書館	中央図書館 ☎23-3960	12月29日(木)～1月3日(火)	
	大野原図書館 ☎54-5715 豊浜図書館 ☎52-1206		
	のりあいバス ☎23-3949	12月29日(木)～1月3日(火)	伊吹線 ☎29-2111
	萩の湯 ☎54-5555	年末年始も、休まず営業	

\* 飼い主不明の犬・猫の引き取りは香川県西讃保健福祉事務所(☎25-4383)です。12月23日(祝・金)から1月3日(火)までは、受け付けできません。  
\* そのほかの施設は、各施設へ早めに問い合わせてください。

## 市民会館友の会会員募集

観音寺市民会館友の会「カノン・メンバーズクラブ」の会員を募集します。

入会すると、市民会館主催公演のチケットの先行予約や割引購入、定期的な公演情報のお知らせなどの特典が受けられます。

会員期間 1年間

年会費 1,000円(税込み)  
(70歳以上の人は、年会費無料)

### ★開館記念キャンペーン

平成29年3月31日までに申し込んだ人は全員、平成29年度分の会費が無料

### 申し込み方法

チラシ(カノン・メンバーズクラブ入会のご案内)についている、申し込みはがきに必要事項を記入し、持参または郵送してください。

チラシは、広報かんおんじ12月号と一緒に配布しています。

### 申し込み・問い合わせ先

市民会館準備事務所  
(文化振興課内) ☎23-3939

## 市民会館開館記念冠事業

冠事業とは、平成29年4月1日に開館する市民会館を開館前に広くアピールすることを目的に、市内で活動している文化芸術団体が、指定する冠称を付け実施する事業のことです。

..... 今月の開催予定 .....

### ●第29回歌声きつ茶&クリスマスコンサート

日時 12月17日(土)午後2時開演  
場所 豊浜中央公民館 参加費 一般1,000円、会員500円  
主催 観音寺音楽協会 高校生以下無料  
問い合わせ先 観音寺音楽協会事務局 ☎25-2432

### ●コール花の輪・みとよ クリスマスコンサート

日時 12月18日(日)午後1時30分開演 ※無料  
場所 観音寺聖母幼稚園  
主催 コール花の輪・みとよ  
問い合わせ先 コール花の輪・みとよ事務局 ☎090-1576-2545



## 市民会館利用申し込みを受け付けています

受け付け方法や空き状況など、詳しくは問い合わせてください。

### 申し込み・問い合わせ先

市民会館準備事務所(文化振興課内) ☎23-3939  
午前9時～午後5時(土・日曜日、祝日を除く)

## 平成29年度における市税等の主な改正点

### 〈給与所得控除の見直し〉

給与所得控除の見直しが行われ、給与所得控除の上限額が段階的に引き下げられることとされました。

区分	現行	平成29年度
上限額が適用される給与収入額	1,500万円	1,200万円
給与所得控除の上限額	245万円	230万円

### 〈金融所得課税の一体化〉

公社債等の課税方式が株式等の課税方式と同一化されます。  
また、特定公社債等の利子および譲渡損益、上場株式等の金融商品間の損益通算範囲を拡大し、3年間の繰越控除ができることとされました。

### 〈多世帯同居改修工事等の特例〉

所定の要件を満たした多世帯同居に係るリフォームも、住宅借入金等特別控除の対象となります。平成28年4月1日から平成31年6月30日までの間に居住を開始したものに適用されます。

### 〈日本国外に居住する親族に係る扶養控除等の書類の添付等を義務化〉

年末調整や所得税確定申告等において、日本国外に居住する親族に係る扶養控除等の適用を受ける場合は、親族関係書類および送金関係書類を添付または提示しなければならぬこととされました。

### 問い合わせ先

税務課市民税係 ☎23-3922

## 所得税確定申告時のお願い

平成28年分の所得税確定申告から、**確定申告書にマイナンバーの記載が必要になりました。**申告の際には、本人確認書類の提示または写しの添付が必要です。

- 個人番号カードを持っている人  
個人番号カードのみ
- 個人番号カードを持っていない人  
通知カード等+  
運転免許証または保険証等

### 問い合わせ先

税務課市民税係 ☎23-3922  
観音寺税務署 ☎25-2191



## お知らせ

平成29年1月以降に送付する次の納税通知書等の様式を変更します。

- 市県民税
- 固定資産税・都市計画税
- 軽自動車税
- 国民健康保険税

### 問い合わせ先

税務課 ☎23-3922



## 忘れていませんか？

平成28年度臨時福祉給付金および年金生活者等支援臨時福祉給付金(障害基礎年金・遺族基礎年金受給者向け)

臨時福祉給付金の申請書(請求書)が届いている人で、まだ申請を済ませていない人は、早めに申請してください。

申請期限 平成29年1月13日(金)まで  
(当日消印有効)

受付窓口 社会福祉課(市役所1階)

受付時間 午前8時30分～午後5時  
(土・日曜日、祝日は除く)

注意 申請期限を過ぎると、給付金の受け取りができなくなります。申請をした人で、申請書に不備がある人には、順次、電話または郵便で連絡します。

### 問い合わせ先

臨時福祉給付金受付窓口 ☎23-3981



イメージキャラクター  
カクニンジャ