
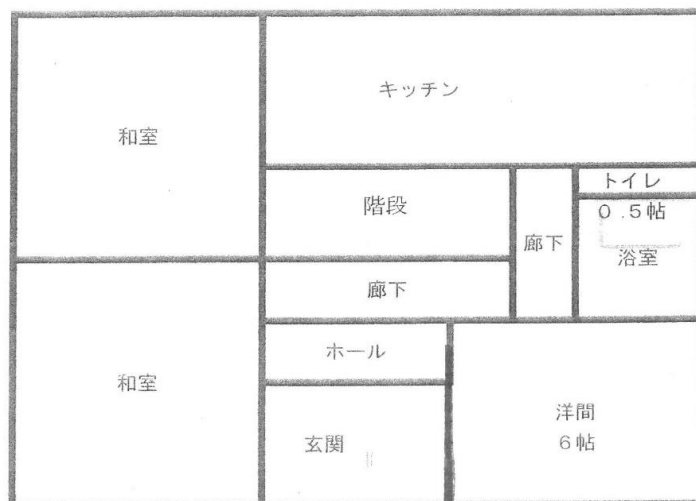


観音寺市空き家バンク登録物件情報

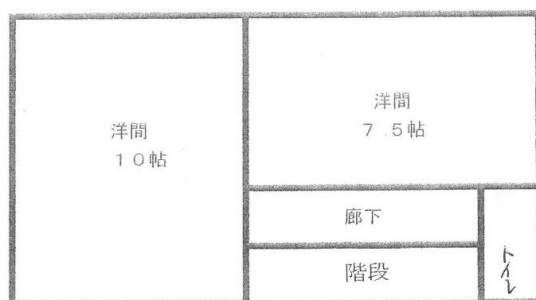
物件番号		第 325号		【外観】 
物件住所		茂木町		
建 物	構 造	鉄筋コンクリート造コンクリート屋根 2階建		
	延床面積	144.59㎡		
	間 取 り	下記のとおり		
	建築年月日	昭和55年3月頃		
	補修履歴			
土 地	地 目	宅地		
	敷地面積	330.36㎡		
賃貸価格等	売買 1,400万円			
駐車場等	カーポート有り(車1台)			
交 通	観音寺駅から車で5分			
ライフライン	電 気	四国電力		※ 空き家の間取りは 2ページ目に掲載
	水 道	上水道		
	ガ ス	無し (取付可能)		
	排 水	水洗 (下水道)		
特 徴	近くのスーパーまで徒歩で1分。近くのコンビニまで徒歩で3分。			
所有者より				
登 録 日	令和6年4月10日			

【間取り図等】

1階



2階



間取り図と現況に差異がある場合、現況を優先します。