

見る。感じる。体験する。

県境を越えた3市の広域観光ガイド

四国まんなか花めぐりマップ

緑豊かな潤いの郷
徳島県三好市

自然とアートの街
香川県観音寺市

日本一の紙のまち
愛媛県四国中央市

四国まんなか交流協議会

Information

番号は、地図上で場所がわかるようになっています。

Shikokuchuo

四国中央市



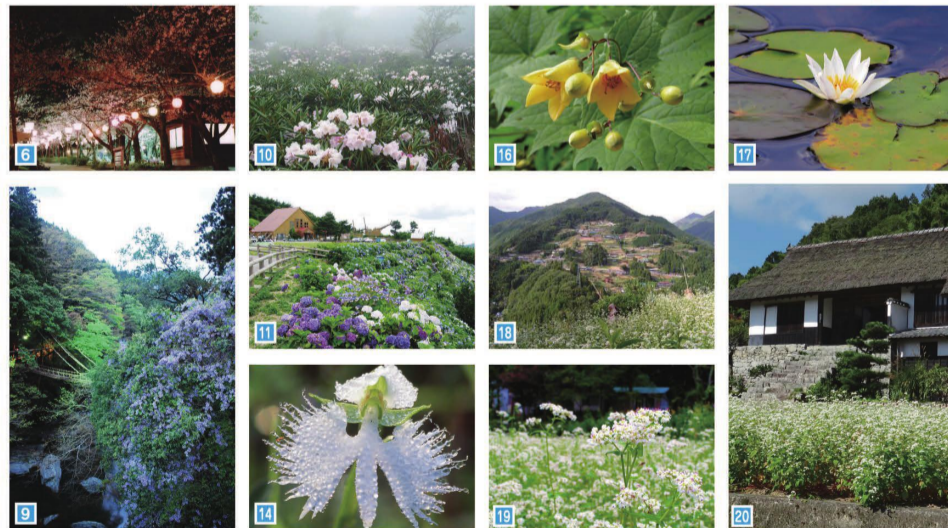
名称等	花木の種類	見頃時期	マップ位置	所在地
1 川の江城山公園	桜	4月上	[C-4]	四国中央市川の江町1087-4
2 向山公園	桜	4月上	[C-5]	四国中央市上分町乙127-1
3 三島公園	桜	4月上	[C-5]	四国中央市中曾根町
4 すずヶ原入野公園	桜	4月上	[A-6]	四国中央市土居町入野178-1(土居庁舎)付近
5 金砂湖畔公園	桜	4月上	[C-6]	四国中央市金砂町平野山232(嶺南支所)前
6 翠波高原	菜の花	4月中～5月上	[C-6]	四国中央市金砂町平野山306-1
7 翠波高原	桜	4月中	[C-6]	四国中央市金砂町平野山306-1
8 三島公園	ツツジ	4月下旬～5月上	[C-5]	四国中央市中曾根町
9 伊予三島運動公園バラ園	バラ	5月中～6月中	[C-5]	四国中央市中之庄町1665-1
10 あじさいロード	あじさい	6月下旬～7月上	[B-7]	四国中央市金砂町平野山～富郷町津根山
11 下長瀬アジサイ公園	あじさい	6月下旬～7月上	[C-6]	四国中央市富郷町寒川山
12 あじさいの里	あじさい	6月下旬～7月上	[D-6]	四国中央市新宮町上山3322(上山簡易郵便局)付近
13 翠波高原	コスモス	8月中～9月上	[C-6]	四国中央市金砂町平野山306-1

観音寺市



名称等	花木の種類	見頃時期	マップ位置	所在地
1 五郷山公園	桜	4月上	[E-3]	観音寺市大野原町井関乙1-4
2 琴弾公園	桜	4月上	[D-2]	観音寺市有明町甲4025-1
3 七福公園	桜	4月上	[D-4]	観音寺市豊浜町箕浦甲2501-3
4 台山農村公園	桜	4月上	[D-3]	観音寺市豊浜町和田丙42-2
5 萩の丘公園	桜	4月上	[E-3]	観音寺市大野原町萩原乙139-1
6 豊穂池遊水公園	桜	4月上	[E-4]	観音寺市大野原町田野々1050
7 木之郷コミュニティセンター	桜(姫桜)	4月上	[E-3]	観音寺市木之郷町795
8 教育センター(旧五郷小学校)	桜	4月上	[E-3]	観音寺市大野原町井関311
9 豊浜町和田地区	梨の花	4月上	[D-3]	観音寺市豊浜町和田
10 琴弾公園浴日館	ツツジ	5月上	[D-4]	観音寺市有明町甲4025-1
11 観音寺市総合運動公園	ツツジ	5月上	[D-2]	観音寺市池之尻町1071-3
12 井関池堤防	ツツジ	5月上	[E-2]	観音寺市大野原町井関
13 有明浜	各種海浜植物	5月～6月	[D-4]	観音寺市有明町
14 一の宮海岸	各種海浜植物	5月～6月	[D-2]	観音寺市豊浜町姫浜
15 豊浜町和田地区・箕浦地区	わたの花	8月上	[E-3]	観音寺市豊浜町和田、箕浦

三好市

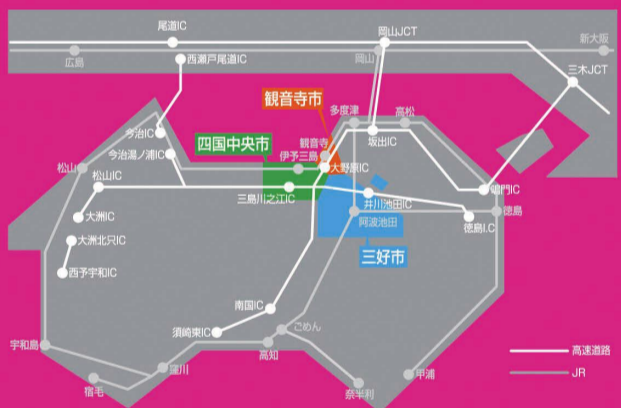


名称等	花木の種類	見頃時期	マップ位置	所在地
1 小歩危のミツマタ	ミツマタ	3月中～3月下	[E-6]	三好市山城町西宇
2 桜ヶ丘公園	桜	3月中～4月上	[G-4]	三好市井川町西井川1359-1
3 金龜山農村公園	桜	3月中～4月上	[G-4]	三好市井川町井関120
4 下久保のエドヒガンザクラ	桜	3月中～4月上	[G-5]	三好市井川町北正田
5 三野農村ふれあい広場※	桜	3月中～4月上	[H-4]	三好市三野町加茂野宮1803-3
6 諏訪公園	桜	3月下旬～4月上	[F-4]	三好市池田町ウエノ/2903-1
7 丸山公園	桜	3月下旬～4月上	[F-4]	三好市池田町ウエノ
8 田尾城址※	ツツジ	4月中～5月上	[E-6]	三好市山城町黒川
9 相谷のかずら橋	フジ	4月下旬～5月中	[F-7]	三好市西相谷山村善徳162-2
10 野鹿池	しゃくなげ	5月下旬～6月上	[E-8]	三好市山城町上名
11 塩塚高原	あじさい	6月中～7月中	[D-6]	三好市山城町平野205
12 東相谷 天空の村かしの里※	サツキ	6月下	[I-8]	三好市東相谷菅生640
13 三嶺※	コメツツジ	6月中～7月中	[H-8]	三好市東相谷山菅生
14 黒沢湿原	サギソウ	7月中～8月下	[F-5]	三好市池田町漆川黒沢
15 塩塚高原※	ヒメユリ	7月下	[D-6]	三好市山城町平野205
16 剣山	キリンジョウマ	8月上～8月中	[I-8]	三好市東相谷山見ノ越
17 黒沢湿原	ヒツジグサ	8月中	[F-5]	三好市池田町漆川黒沢
18 落合集落	そばの花	9月中～9月下	[G-7]	三好市東相谷落合
19 奥相谷	そばの花	9月中～9月下	[I-8]	三好市東相谷名頃
20 川人家長屋門	そばの花	9月中～9月下	[F-4]	三好市池田町西山岡田

本マップ掲載の各所の見頃時期は目安であり、観賞をお約束するものではありません。

※写真の掲載はありません。

Access Map



●車(高速道路利用)
四国の玄関口から
神戸淡路鳴門自動車道 鳴門IC → 三好市内 約70分
高松自動車道 坂出IC → 観音寺市内 約25分
西瀬戸自動車道 今治IC → 四国中央市内 約60分

<各市間の所要時間>

	高速道路	一般道
三好市内 → 観音寺市内	約45分	約45分
観音寺市内 → 四国中央市内	約25分	約40分
四国中央市内 → 三好市内	約35分	約45分

●JR

	特急	普通
徳島駅 → 阿波池田駅	約75分	約125分
高松駅 → 観音寺駅	約45分	約80分
松山駅 → 伊予三島駅	約80分	約180分

四国まんなか花めぐりマップに関するお問い合わせは...



四国中央市

四国中央市 経済部 観光交通課
〒799-0497 愛媛県四国中央市三島宮川4丁目6番55号
TEL.0896-28-6187 FAX.0896-28-6242
<https://www.city.shikokuchuo.ehime.jp/>



観音寺市

観音寺市 経済部 商工観光課
〒768-8601 香川県観音寺市坂本町一丁目1番1号
TEL.0875-23-3933 FAX.0875-23-3920
<http://www.city.kanonji.kagawa.jp/>



三好市

三好市 産業観光部 観光課
〒778-0002 徳島県三好市池田町マチ2145番地1
TEL.0883-72-7620 FAX.0883-76-0203
<http://www.city-miyoshi.jp/>

県境を越えた3市の広域観光ガイド

四国まんなか花めぐりマップ

徳島県三好市、香川県観音寺市、愛媛県四国中央市の3市が位置する四国のまんなか地域は、四国山地・讃岐山脈と瀬戸内海が近接するエリアで豊かな自然と風土に恵まれています。
 四国のまんなか地域では春の桜を始め、数々の花々が季節ごとに咲き誇り、訪れる皆さんの目を楽しませてくれます。
 是非、四季折々の美しい花々を3市の名所を巡りながらご覧ください。

おねがい 訪れる皆さんが花々を楽しめるよう、マナーを守って観賞してください。
 個人等が善意で公開している場所では、管理者の指示に従ってください。

四国まんなか交流協議会とは...
 四国のちょうど真ん中に位置する徳島県三好市、香川県観音寺市、愛媛県四国中央市の3市が、県を越えたネットワークの確立や県境における四国中央地域の活性化を目的とするため、平成20年から協議会を設置しています。

～この地図の見方～

凡例	説明
県境	県境
市界	市界
町界	町界
村界	村界
道路	道路
高速道路	高速道路
国道	国道
主要地方道	主要地方道
J R 線	J R 線
J R 駅	J R 駅
道の駅	道の駅
3km	3km

すずきヶ原野公園 各市施設名・観光地

1 小歩危のミツマタ 三好市の公共の花の名所

1 雲辺寺 三好市の民間の花の名所

1 五郷山公園 観音寺市の公共の花の名所

1 波切不動尊 観音寺市の民間の花の名所

1 川之江城山公園 四国中央市の公共の花の名所

1 新長谷寺上がり口 四国中央市の民間の花の名所



1 スノーパーク雲辺寺 [E-4]
ゆり 見頃※7月～8月
観音寺市大野原町
問合せ先◆0875-24-2150(観音寺市観光協会)



2 かんぼの宿 かんおんじ [E-3]
桜 見頃※4月上
観音寺市池之尻町1101-4
問合せ先◆0875-24-2150(観音寺市観光協会)



3 高屋神社 [D-1]
桜 見頃※4月上
観音寺市高屋町稲積山2731
問合せ先◆0875-24-2150(観音寺市観光協会)



4 法泉寺 [D-4]
しだれ桜 見頃※4月上
観音寺市大野原町田野々224-2
問合せ先◆0875-24-2150(観音寺市観光協会)



5 JR豊浜駅 [D-3]
ツツジ 見頃※5月上
観音寺市豊浜町姫浜
問合せ先◆0875-24-2150(観音寺市観光協会)



6 小さなバラ園 [D-3]
バラ 見頃※5月上
観音寺市大野原町中塚
問合せ先◆0875-24-2150(観音寺市観光協会)



7 粟井神社 [E-3]
アジサイ 見頃※6月中
観音寺市粟井町射場1716
問合せ先◆0875-24-2150(観音寺市観光協会)



8 萩原寺 [E-3]
萩 見頃※9月中
観音寺市大野原町萩原2742
問合せ先◆0875-24-2150(観音寺市観光協会)



1 雲辺寺 [E-4]
あじさい 見頃※6月下旬～7月中
三好市池田町白地ノロウチ763-2
問合せ先◆0120-404-344(三好市観光協会)



2 箸蔵山 [F-4]
桜 見頃※3月中～4月上
三好市池田町津蔵谷1006
問合せ先◆0120-404-344(三好市観光協会)



3 大歩危駅 [E-7]
桜 見頃※3月中～4月上
三好市西相谷山村宇徳善
問合せ先◆0120-404-344(三好市観光協会)



1 新長谷寺上がり口 [B-6]
枝垂れ桜 見頃※3月下旬～4月上
四国中央市寒川町3214
問合せ先◆0896-25-0202



2 石戸八幡神社 [C-5]
枝垂れ桜 見頃※3月末～4月上
四国中央市寒川町
問合せ先◆0896-23-3799



3 真鍋家 [D-4]
表桜 見頃※3月末～4月上
四国中央市金生町山井2030-2
問合せ先◆0896-58-8078



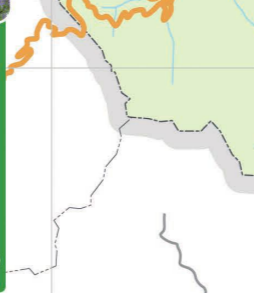
4 三角寺 [C-5]
桜 見頃※3月末～4月中
四国中央市金田町三角寺甲75
問合せ先◆0896-56-3065



6 吉祥院宅善寺 [C-5]
ポタン 見頃※4月中～下
四国中央市川之江町1775
問合せ先◆0896-56-2319



6 五智院 [A-5]
ポタン 見頃※4/20～4/25
四国中央市土居町黒崎756
問合せ先◆0896-74-3651



堤あじさい園 [B-6]
藤あじさい 見頃※4月下旬～5月上
四国中央市土居町津根1123(堤整体院)
問合せ先◆0896-74-7332



4 かずら橋山草園(有料) [F-8]
くまがい草 見頃※5月
三好市西相谷山村中尾157-1
問合せ先◆0120-404-344(三好市観光協会)