

子育て応援情報

ひとり親家庭の自立を支援します

●母子家庭等自立支援給付金

ひとり親家庭のお父さん、お母さんの自立促進のため、教育訓練講座の受講や養成機関への通学などに対し、給付金を支給します。必ず事前に相談が必要です。詳しくは問い合わせてください。

○自立支援教育訓練給付金

自らの能力開発のために教育訓練講座を受講し、修了した場合に、その経費の一部を支給します。

○高等職業訓練促進給付金など

看護師や介護福祉士などの資格取得のため、養成機関で1年以上修業する場合に、高等職業訓練促進給付金を支給します。修業期間修了時には、修了支援給付金を下表のとおり支給します。

区分	訓練促進給付金(月額)	修了支援給付金	通学支援金
市民税非課税世帯	100,000円	50,000円	通学に要する公共交通機関の運賃の1/2
市民税課税世帯	70,500円	25,000円	

●母子父子寡婦福祉資金貸し付け

ひとり親家庭や寡婦などの経済的な自立、修学などの資金が必要なときに、貸し付けの相談を行っています。

問 子育て支援課 こども・女性相談係
☎23-3957 FAX23-3993



新型コロナウイルス感染拡大の状況により、行事が中止・延期となる場合があります。

相談

家庭児童相談	子育ての不安、養育困難、虐待、家庭内の相談など	土・日曜日、祝休日を除く毎日 午前8時30分～午後5時	市役所1階 家庭児童相談室
母子・父子自立相談	ひとり親家庭の相談や援助、貸付など		
児童相談(要予約)	8月12日(水) 午後1時30分～午後4時 (県の専門相談員が対応)		
問 子育て支援課 こども・女性相談係 ☎23-3957			
育児相談(要予約)	8月25日(火) 午前9時15分～午前10時45分		保健センター
心理相談(要予約)	8月25日(火) 午前9時～午前11時50分		
問 健康増進課 母子保健係 ☎23-3964			

遅らせないで！子どもの予防接種

予防接種のタイミングは、感染症にかかりやすい年齢などをもとに決められています。接種期間内に早めに接種を済ませてください。

予防接種はできるだけ事前に予約しましょう。一般の受診患者と別の時間や場所で受けられる医療機関もあります。

問 健康増進課 母子保健係 ☎23-3964
FAX25-5900

子どもの人権110番

いじめや体罰、虐待など子どもに関する相談電話です。
☎0120-007-110 (フリーダイヤル)

●全国一斉強化週間

期間中は、休日も電話相談を実施しています。

時 8月28日(金)～9月3日(木)
平日：午前8時30分～午後7時
土・日曜日：午前10時～午後5時

問 人権課 ☎23-3928
FAX25-3954



赤ちゃんの笑顔写真展

毎年人気の写真展をこどもも開催します。

時 9月4日(金)～6日(日)
4日(金)午前9時～午後6時
5日(土)午前9時～午後5時
6日(日)午前9時～午後3時

所 中央図書館多目的ホール

●赤ちゃんモデル(0歳～2歳)を随時募集中!

写真展期間中も電話受け付けしています。参加費は無料で、希望する人には撮影写真を1枚プレゼントします。

注 会場内での撮影はありません。

申問 子育て応援NPOフレンズ
☎24-8690



令和2年度の赤ちゃん同窓会を中止します



新型コロナウイルス感染拡大防止のため、本年度の赤ちゃん同窓会を中止します。楽しみにされていた人には大変申し訳ありませんが、ご理解をお願いします。今後の愛育会の活動については、市ホームページなどで随時お知らせします。

問 健康増進課 母子保健係
☎23-3964
FAX25-5900



令和元年8月生まれ
ハローキッズ!! 1歳お誕生日おめでとう
Hello Kids!!
令和元年11月生まれの子どもを募集します

受付：8月3日(月)午前8時30分から(先着順)
申込方法：秘書課へ電話または窓口で申し込み。
申し込み後、1週間以内に申込書と写真を提出してください。
窓口：秘書課 広聴広報係・大野原支所・豊浜支所・伊吹支所
問い合わせ先：秘書課 広聴広報係 ☎23-3915



大下 湊 ちゃん
父 誠さん 母 幸紀さん



森 皇 介 ちゃん
父 俊輔さん 母 早希さん



大平 茉 怜 ちゃん
父 真さん 母 真里那さん



上杉 昊 ちゃん
父 孝徹さん 母 真希さん



高森 彩 香 ちゃん
父 慎一さん 母 由美さん



田中 蒼 士 ちゃん
父 雅也さん 母 梨奈さん



長谷川 結 芽 ちゃん
父 裕人さん 母 未香さん



藤田 凜 ちゃん
父 大輔さん 母 貴子さん

健康だより

- 時 日時
- 所 場所
- 内 内容
- 対 対象
- 料 料金
- 受 受付期間
- 申 申込先
- 注 注意
- 問 問合せ先

歯周病検診を受けましょう

歯周病は自覚症状がなく、進行すると歯を失う原因になります。近年、若い人でも歯周病になる人が増えています。健康で楽しい生活を送るには、健康な歯を維持することも大切です。新型コロナウイルスの感染状況に留意して、体調の良いときに歯周病検診を受けましょう。

- 時 8月1日(土)～10月31日(土)
- 所 観音寺市・三豊市内の指定歯科医院
(個人通知に記載しています)
- 対 市内に住所があり、本年度に40歳・50歳・60歳・70歳になる人
- 料 無料
- 注 事前予約が必要
- 問 健康増進課 成人保健係 ☎23-3964
FAX 25-5900

対象	生年月日
40歳	昭和55年4月2日～昭和56年4月1日
50歳	昭和45年4月2日～昭和46年4月1日
60歳	昭和35年4月2日～昭和36年4月1日
70歳	昭和25年4月2日～昭和26年4月1日

蚊に注意しましょう

平成26年夏に国内で69年ぶりに流行が確認されたデング熱や、国内で昔から存在する日本脳炎など、蚊に刺されることで起きる感染症があります。蚊に刺されない、蚊を発生させない対策を心掛けましょう。



●蚊を媒介する感染症を防ぐために

- ①蚊に刺されないようにする
野外活動時は長袖・長ズボンを着用し肌の露出を避け、虫よけ剤などを利用しましょう。
- ②蚊の発生を防ぐ
蚊は水のあるところに卵を産みます。家の周りにどんなたまり水があるのかを確かめてみましょう。バケツや空き缶、ビニールシートなど水のたまりそうなものは片付け、植木鉢の受け皿などは定期的(週1回程度)に水を捨てましょう。
- ③もしも心配な場合は
海外で蚊に刺されて発熱した場合は医療機関を受診し、医師に相談してください。国内にいても、不安なときは医療機関へ相談してください。
- 問 健康増進課 ☎23-3964
西讃保健福祉事務所 保健対策課 ☎25-2052

8月は各種手当の現況届提出月です

右表の対象者は支給の有無にかかわらず、毎年8月に現況届の提出が必要です。

受給者には、日程などの通知を8月初旬までに送付します。

現況届の提出がない場合は、8月以降の手当を受給することができません。受給資格の継続に必要な手続きのため、必ず窓口で手続きをしてください。

注 児童扶養手当の提出は、受給者本人が手続きしてください。

手当の種類	手続きに必要なもの※1	窓口
児童扶養手当	①受給者本人の健康保険証の写し または本人確認ができるもの ②印鑑(認め印) ③児童扶養手当証書(持っている人)	子育て支援課 児童福祉係 ☎23-3962 ⑤23-3993
特別児童扶養手当	①特別児童扶養手当証書 ②印鑑(認め印) ③個人番号カードまたは通知カード※2	または大野原・ 豊浜・伊吹支所
特別障害者手当	①受給資格者現況届 ②所得状況届 ③年金の種類(障害基礎年金など)と受給額(平成31年1月～令和元年12月)が確認できるもの	社会福祉課 障がい者福祉係 ☎23-3963 ⑤23-3993
障害児福祉手当	④印鑑(認め印) ⑤個人番号カードまたは通知カード※2	または大野原・ 豊浜・伊吹支所

- ※1 児童扶養手当・特別児童扶養手当については、その他場合により必要な書類があります。
- ※2 通知カードを持参する人のうち、令和2年5月23日以降に住所・氏名の変更があった人は、マイナンバー入り住民票を取得してください。



毎月19日は「かがわ育児の日」

- 子育て・子育てをみんなで支えるかがわを目指して、毎月19日にキャンペーンを実施しています。
- 会社で 定時退社して子どもと過ごそう!
- お店で 子育て家庭へちょこっとサービス!
- 地域で 子育て・子育てをみんなで支援!

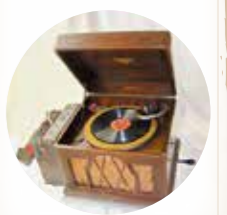
蓄音機は、1877年にトーマス・エジソンが発明しました。音が出る仕組みは、いたって簡単です。レコード盤に刻まれた溝から、針が小さな振動を拾い上げ、

毎年8月、全国高等学校野球選手権大会で耳にする歌「栄冠は君に輝く」。NHK連続テレビ小説「エール」の主人公のモデルとなった、古閑裕而さんが作曲したものです。古閑さんは生涯で約5000曲も作曲したとされ、現在でも数多くの曲が人々に愛されています。音楽好きの父親が持っていた蓄音機から流れるメロディーが、音楽との出会ったといわれています。

サウンドボックスと呼ばれる部分で音を再生します。電気を使わず、針を振動させるだけで美しい音楽を奏でるさまは、まるで楽器のようだと いわれます。初めて蓄音機を目にする人は、その重厚な見た目と、現在のCDなどのデジタル音とは違う鮮やかな音色に、きっと驚かれると思います。明治から昭和の時代にかけて、言葉やメロディーを人々に伝えてきた、蓄音機の生の響きを聞いてみませんか。

問い合わせ先
ふるさと学芸館
午前9時～午後5時
(月曜休館)
☎24-8123

ふるさと学芸館 今月の一品 「蓄音機」



観音寺市 第2弾/ いっでもどこでも簡単トレーニング!(観トレ)

自宅で楽しく体操を続けて体力・筋力のアップを目指し、介護・フレイル(虚弱)を予防しましょう。インターネットを見ることができない場合は、資料をお渡しします。

- 問 高齢介護課 地域包括支援センター
(市役所2階) ☎25-7791
FAX 24-8891



観音寺市 介護予防体操 観トレ 検索

今月のテーマは「冷房対策、血液の流れを促し体のだるさをとる運動」です

「マスク熱中症」に注意しよう

森明美先生 阿部純也先生