

② かんす塚古墳

ふくそうひん ほうふ おおがたえんぶん
副葬品の豊富な大型円墳

Q1 かんす塚古墳とは、どんな古墳なの？

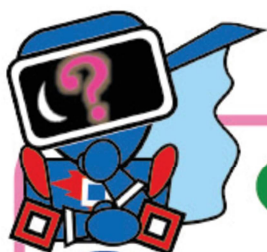
A1 観音寺市総合運動公園

の中にある2段につくられた
大型円墳です。

また、玄室(後室)・前室・
羨道からなる特徴的な複室
構造の横穴式石室があり、
6世紀後半につくられた三
豊平野を代表する巨石墳の
一つです。



現在のかんす塚古墳



Q2 かんす塚古墳からは、どんなものが出てきたの？

A2 ガラス玉や金銅製耳環などとともに、金銅製の大刀柄頭や
馬鈴、銀製冠立飾りなどがみつかります。



銀製冠立飾り



金銅製馬鈴

かんす塚古墳からの出土遺物



金銅製単鳳環頭大刀柄頭