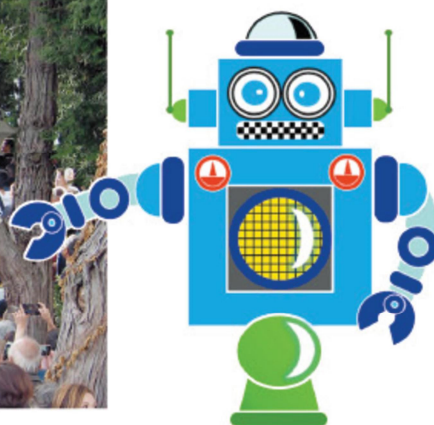


コラム 秋祭りでにぎわう平塚古墳 ひらづかこふん

平塚古墳の周りは、大きな木でおおわれていますが、他の古墳と違って古墳の頂上に上がることができる太い道がついています。その道を上がると、頂上は平らになっていて、石の台のようなものがあります。

現在、平塚古墳の頂上は、おおのはら大野原八幡神社の御旅所おたびしょになっており、毎年秋になると、古墳の周りにはたいこだい太鼓台やだんじりがたくさん集まり、地域の方々がお祭りをするなど、今も地域の生活とつながりの深い古墳です。



平塚古墳での秋祭りの様子

