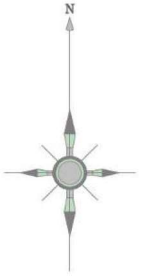
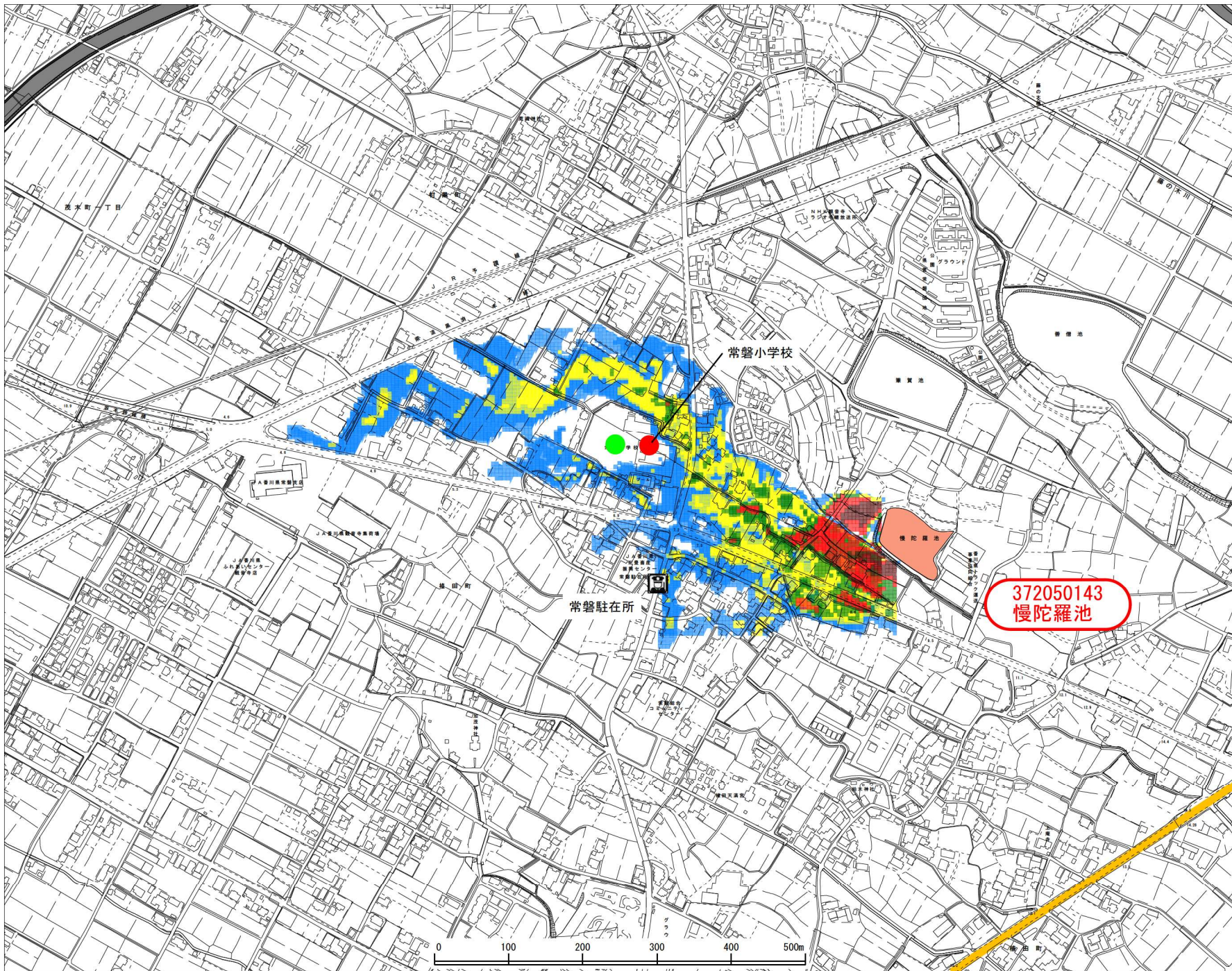


観音寺市ため池氾濫解析
浸水想定区域図
(最大浸水深)

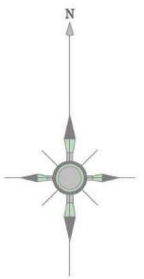


最大浸水深	
0.5m未満	
0.5～1.0m未満	
1.0～2.0m未満	
2.0m以上	

凡 例	
	当該ため池
	高速道路
	国道・県道
	主な河川
	市役所、支所
	警察署、交番
	学校
	一時避難場所



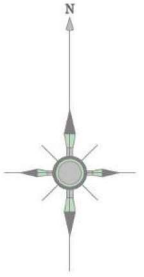
観音寺市ため池氾濫解析
浸水想定区域図
(最大流速)



最大流速	
 	0.5m/s以下
 	0.5～1.0m/s以下
 	1.0～1.5m/s以下
 	1.5～3.0m/s以下
 	3.0m/s以上

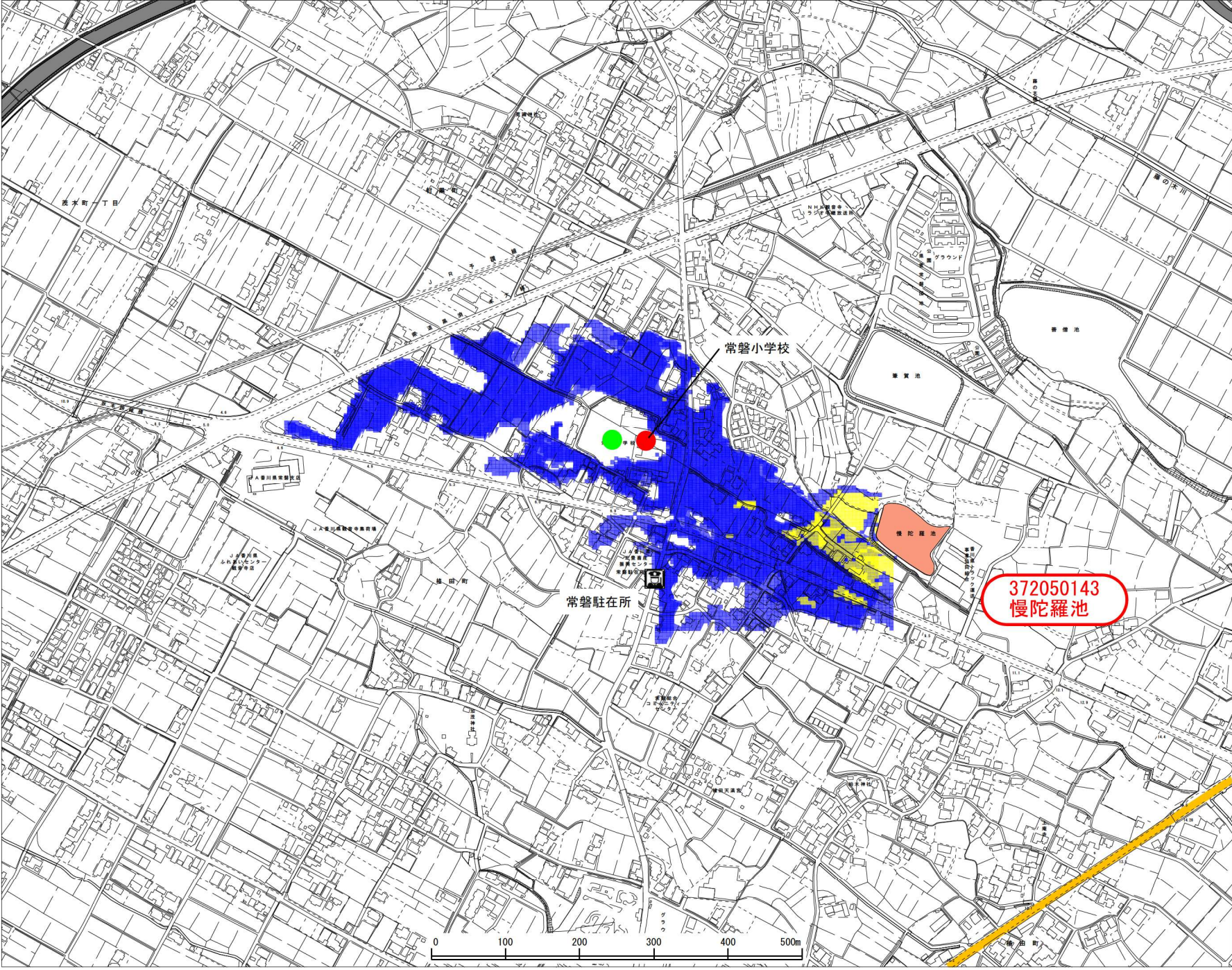
凡 例	
 	当該ため池
 	高速道路
 	国道・県道
 	主な河川
 	市役所、支所
 	警察署、交番
 	学校
 	一時避難場所

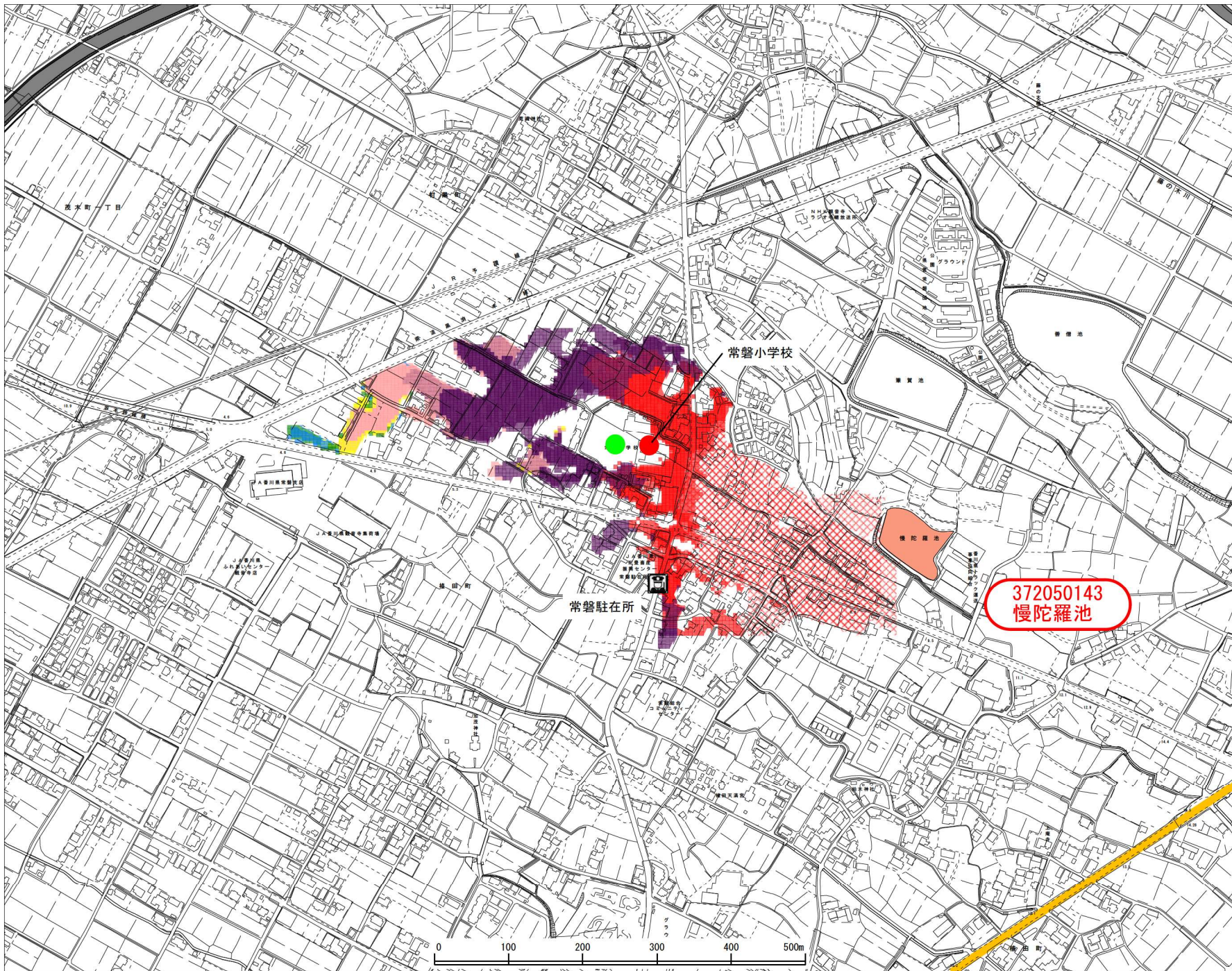
観音寺市ため池氾濫解析
浸水想定区域図
(歩行困難区域)



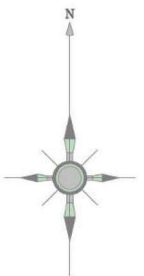
歩行困難区域	
	歩行可能
	歩行困難
	歩行不可能

凡 例	
	当該ため池
	高速道路
	国道・県道
	主な河川
	市役所、支所
	警察署、交番
	学校
	一時避難場所





観音寺市ため池氾濫解析
浸水想定区域図
(洪水到達時間)



洪水到達時間	
	5分未満
	10分未満
	20分未満
	30分未満
	40分未満
	50分未満
	60分未満

凡 例	
	当該ため池
	高速道路
	国道・県道
	主な河川
	市役所、支所
	警察署、交番
	学校
	一時避難場所