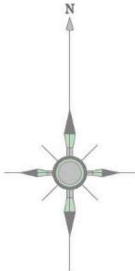
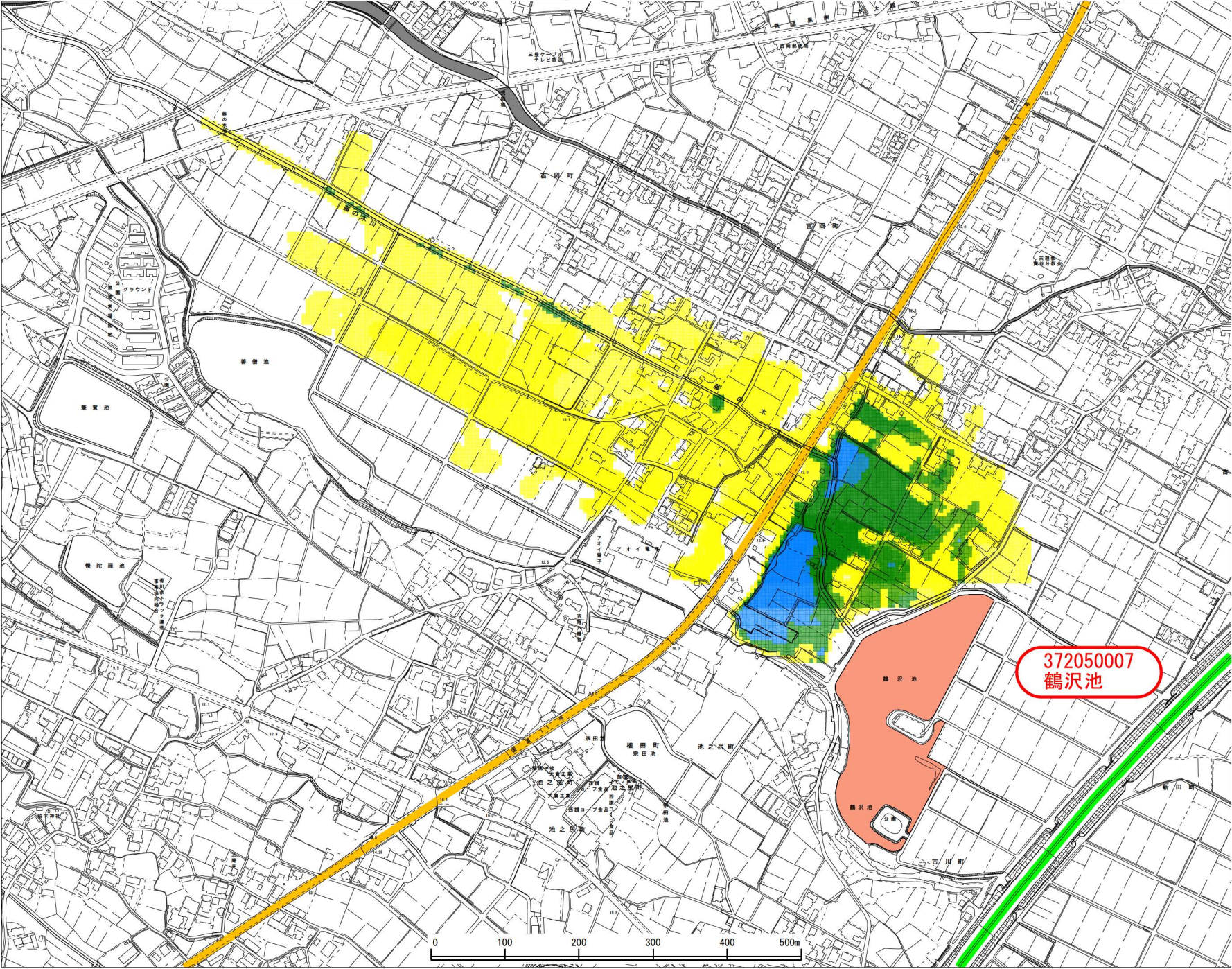


観音寺市ため池氾濫解析
浸水想定区域図
(最大浸水深)

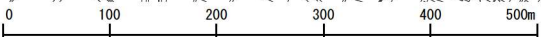


最大浸水深	
 	0.5m未満
 	0.5~1.0m未満
 	1.0~2.0m未満
 	2.0m以上

凡 例	
 	当該ため池
 	高速道路
 	国道・県道
 	主な河川
	市役所・支所
 	警察署、交番
	学校
	一時避難場所



372050007
鶴沢池

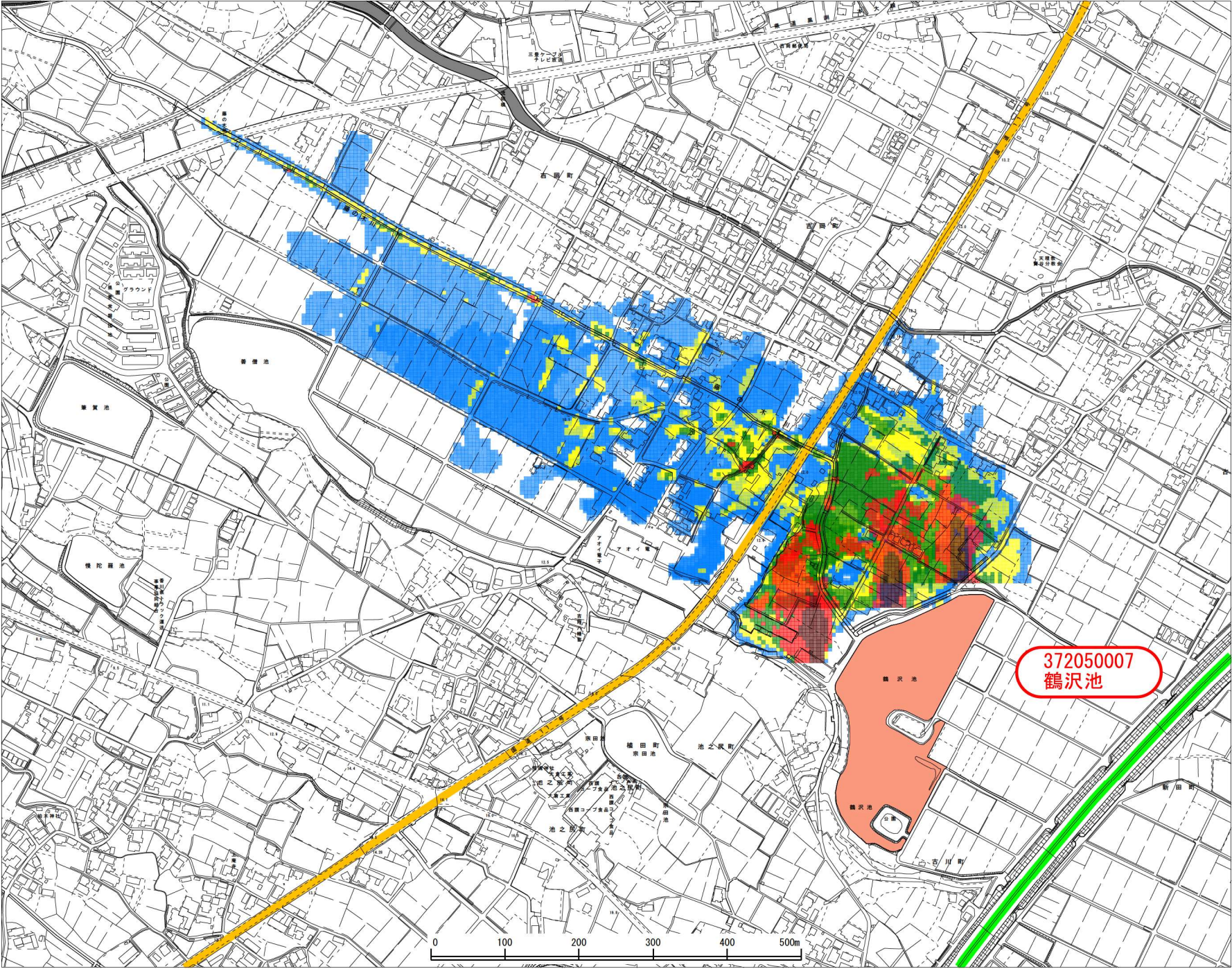


観音寺市ため池氾濫解析
浸水想定区域図
(最大流速)

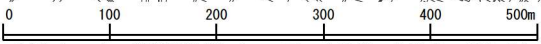


最大流速	
■	0.5m/s以下
■	0.5~1.0m/s以下
■	1.0~1.5m/s以下
■	1.5~3.0m/s以下
■	3.0m/s以上

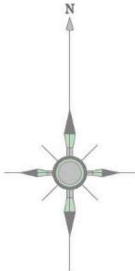
凡 例	
■	当該ため池
■	高速道路
■	国道・県道
■	主な河川
○	市役所、支所
■	警察署、交番
●	学校
●	一時避難場所



372050007
鶴沢池

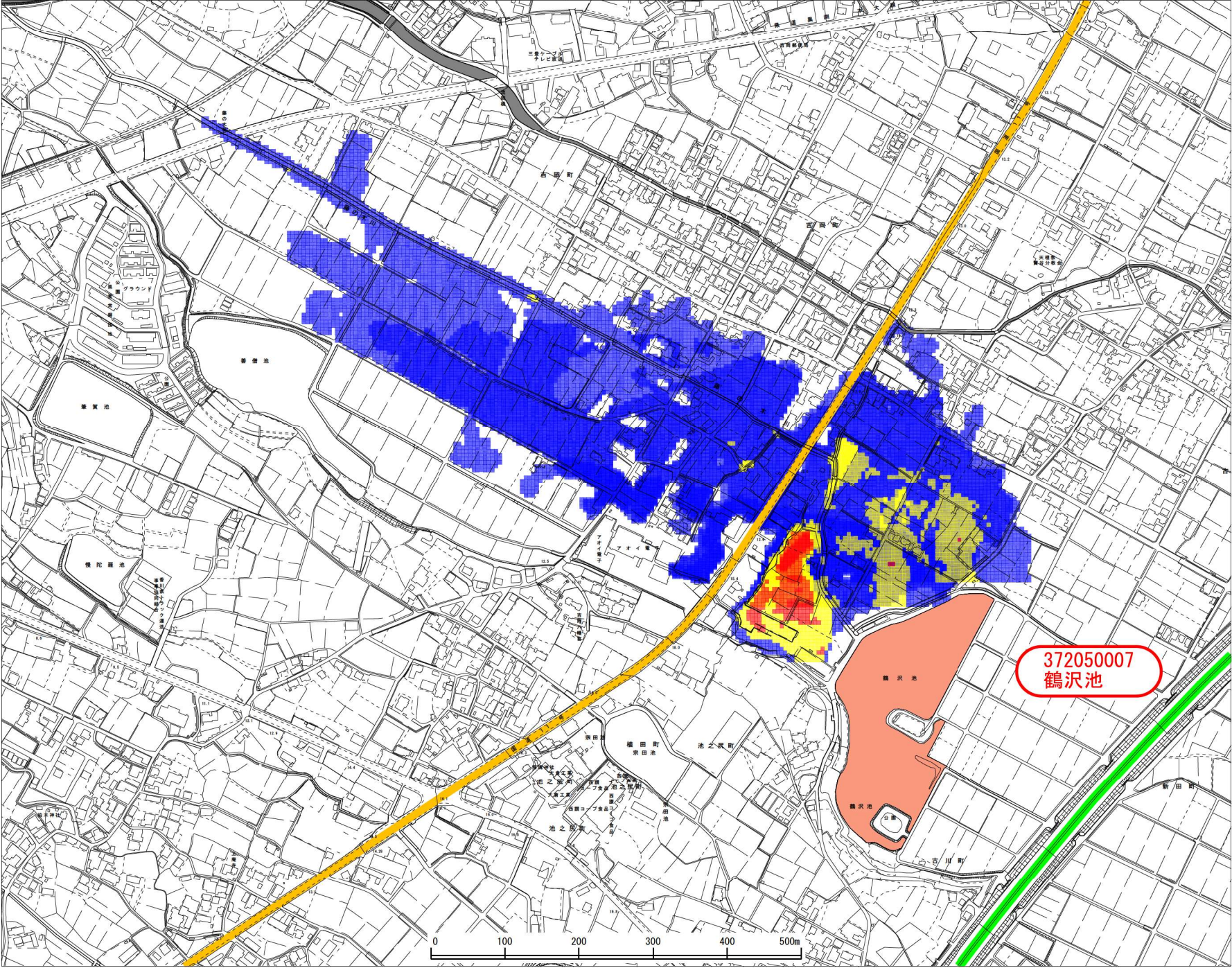


観音寺市ため池氾濫解析
浸水想定区域図
(歩行困難区域)



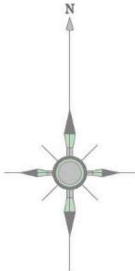
歩行困難区域	
	歩行可能
	歩行困難
	歩行不可能

凡 例	
	当該ため池
	高速道路
	国道・県道
	主な河川
	市役所・支所
	警察署、交番
	学校
	一時避難場所



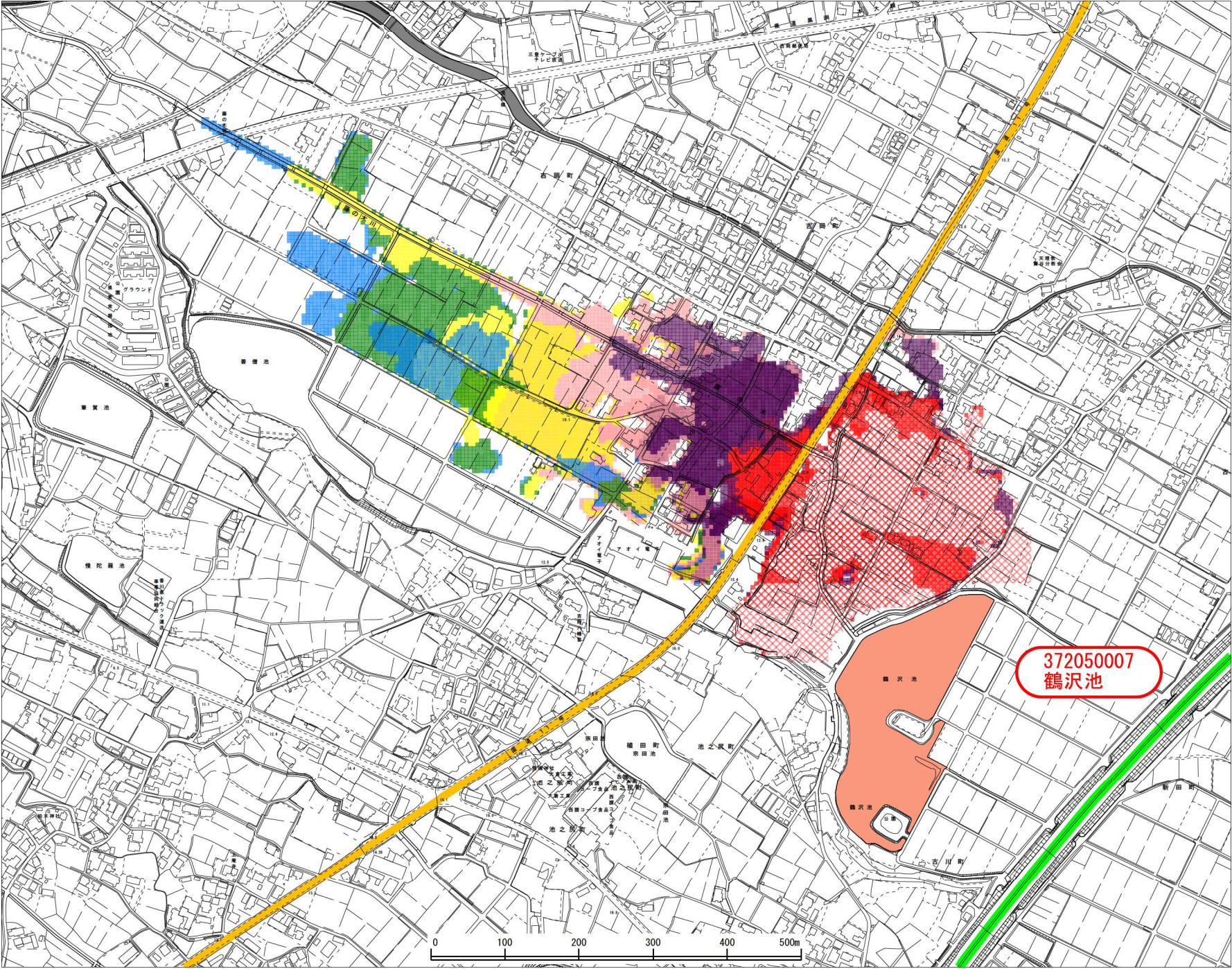
372050007
鶴沢池

観音寺市ため池氾濫解析
浸水想定区域図
(洪水到達時間)



洪水到達時間	
	5分未満
	10分未満
	20分未満
	30分未満
	40分未満
	50分未満
	60分未満

凡 例	
	当該ため池
	高速道路
	国道・県道
	主な河川
	市役所・支所
	警察署、交番
	学校
	一時避難場所



372050007
鶴沢池

