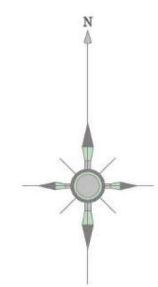


主要地方道観音寺佐野線昭和橋歩道

観音寺駅前交番

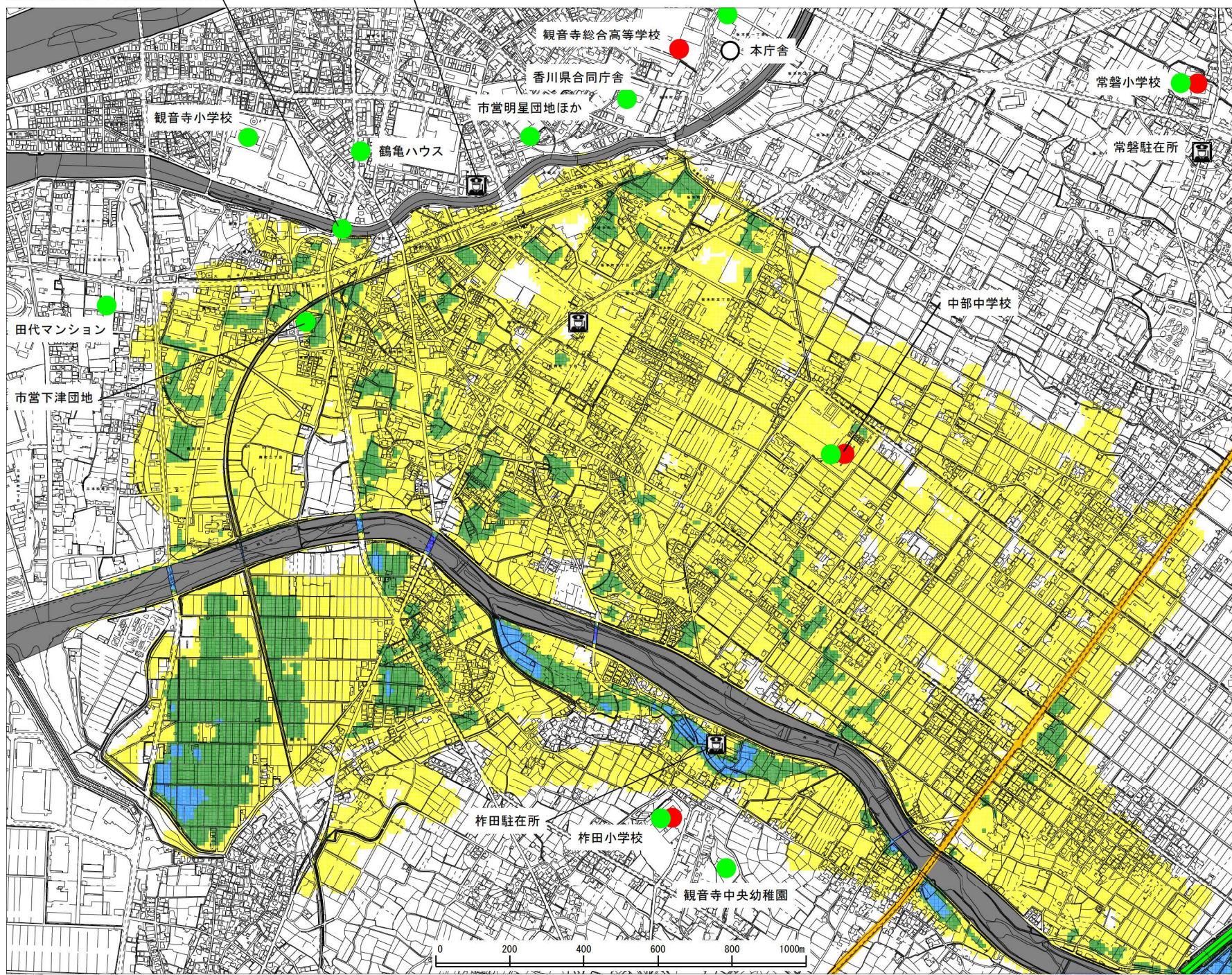
観音寺商工会議所

観音寺市ため池氾濫解析
浸水想定区域図
(最大浸水深)



最大浸水深	
	0.5m未満
	0.5~1.0m未満
	1.0~2.0m未満
	2.0m以上

凡 例	
	当該ため池
	高速道路
	国道・県道
	主な河川
	市役所、支所
	警察署、交番
	学校
	一時避難場所

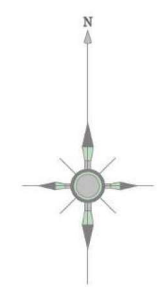


主要地方道観音寺佐野線昭和橋歩道

観音寺駅前交番

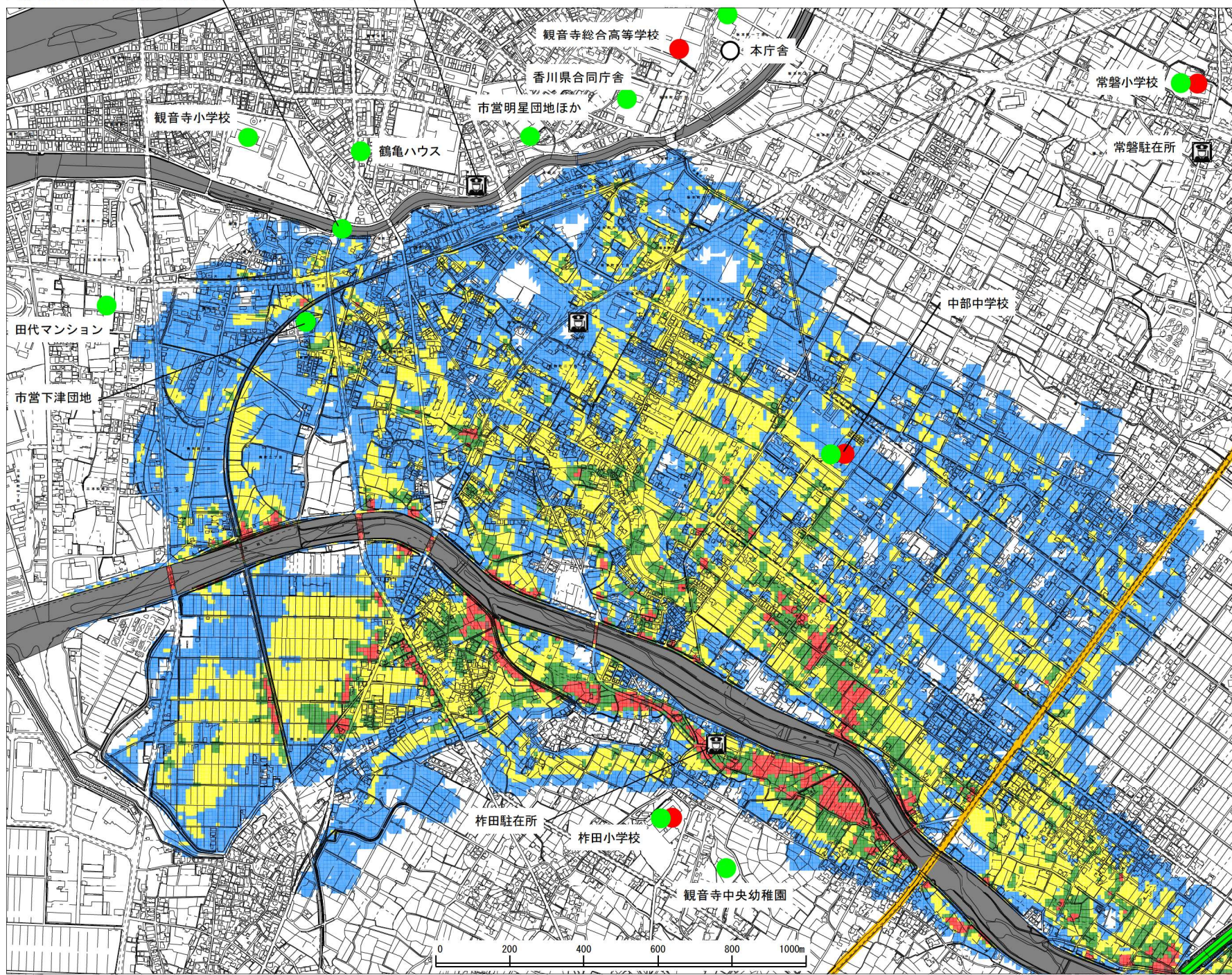
観音寺商工会議所

観音寺市ため池氾濫解析
浸水想定区域図
(最大流速)



最大流速	
	0.5m/s以下
	0.5~1.0m/s以下
	1.0~1.5m/s以下
	1.5~3.0m/s以下
	3.0m/s以上

凡 例	
	当該ため池
	高速道路
	国道・県道
	主な河川
	市役所、支所
	警察署、交番
	学校
	一時避難場所

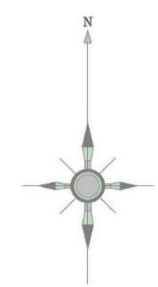


主要地方道観音寺佐野線昭和橋歩道

観音寺駅前交番

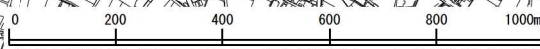
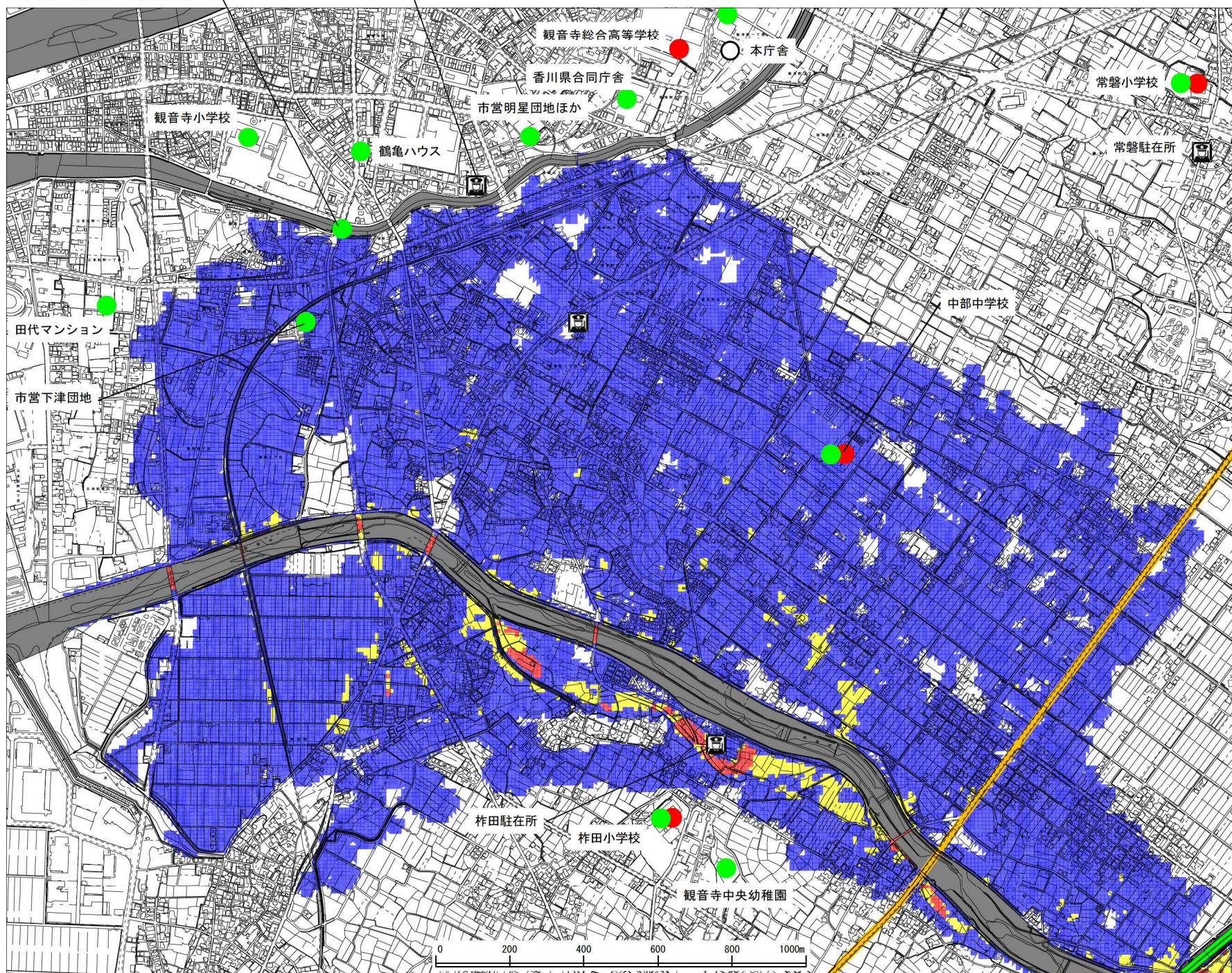
観音寺商工会議所

観音寺市ため池氾濫解析
浸水想定区域図
(歩行困難区域)



歩行困難区域	
	歩行可能
	歩行困難
	歩行不可能

凡 例	
	当該ため池
	高速道路
	国道・県道
	主な河川
	市役所、支所
	警察署、交番
	学校
	一時避難場所

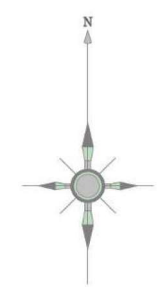


主要地方道観音寺佐野線昭和橋歩道

観音寺駅前交番

観音寺商工会議所

観音寺市ため池氾濫解析
浸水想定区域図
(洪水到達時間)



洪水到達時間	
	5分未満
	10分未満
	20分未満
	30分未満
	40分未満
	50分未満
	60分未満

凡 例	
	当該ため池
	高速道路
	国道・県道
	主な河川
	市役所、支所
	警察署、交番
	学校
	一時避難場所

