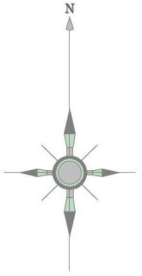


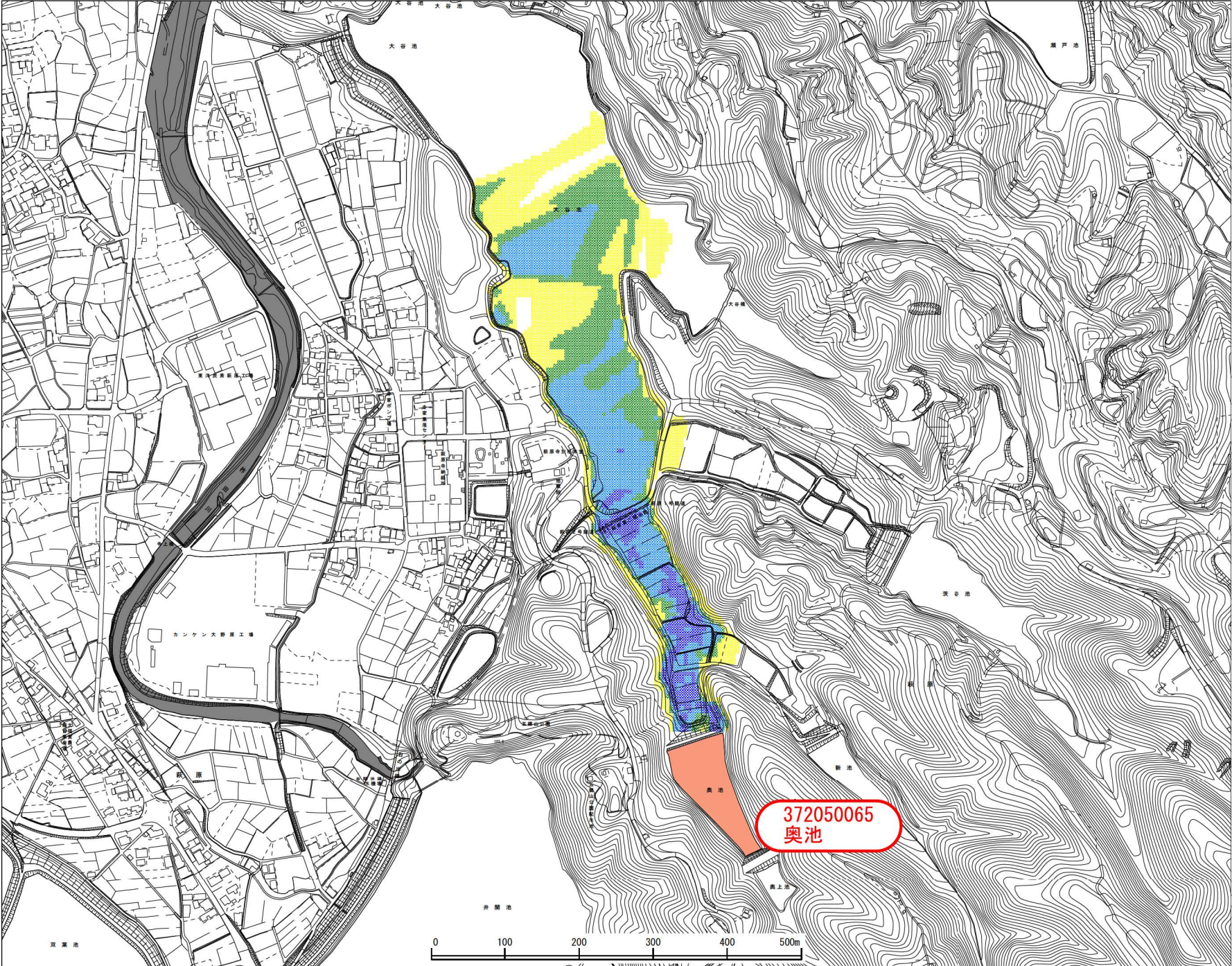
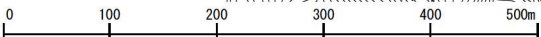
観音寺市ため池氾濫解析
浸水想定区域図
(最大浸水深)



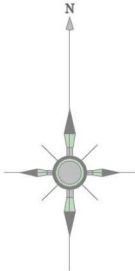
| 最大浸水深 | |
|-------|------------|
| | 0.5m未満 |
| | 0.5~1.0m未満 |
| | 1.0~2.0m未満 |
| | 2.0m以上 |

| 凡 例 | |
|-----|--------|
| | 当該ため池 |
| | 高速道路 |
| | 国道・県道 |
| | 主な河川 |
| | 市役所、支所 |
| | 警察署、交番 |
| | 学校 |
| | 一時避難場所 |

372050065
奥池



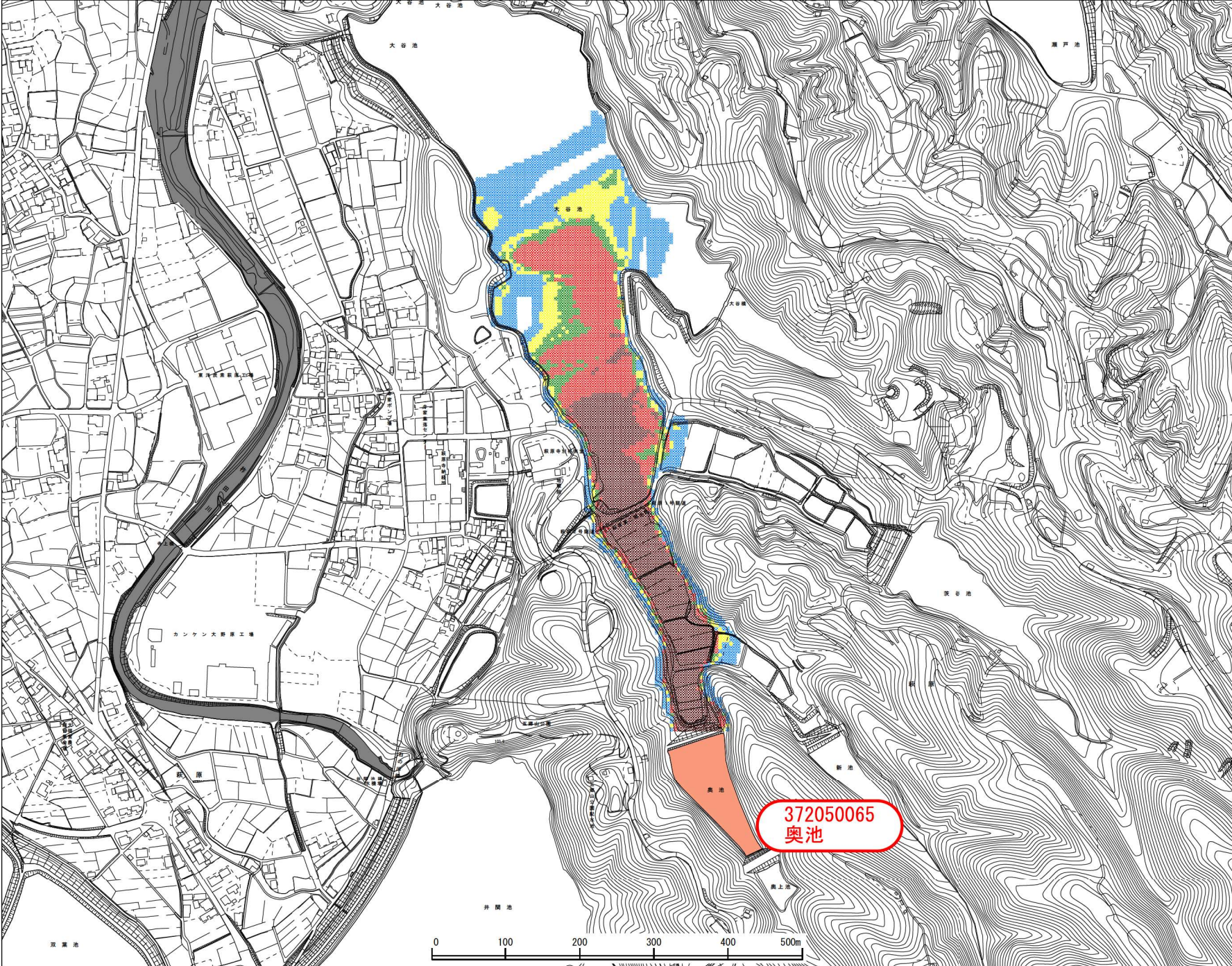
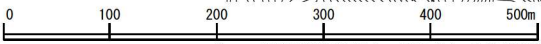
観音寺市ため池氾濫解析
浸水想定区域図
(最大流速)



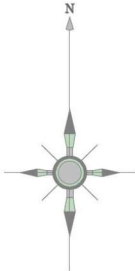
| 最大流速 | |
|------|--------------|
| | 0.5m/s以下 |
| | 0.5~1.0m/s以下 |
| | 1.0~1.5m/s以下 |
| | 1.5~3.0m/s以下 |
| | 3.0m/s以上 |

| 凡 例 | |
|-----|--------|
| | 当該ため池 |
| | 高速道路 |
| | 国道・県道 |
| | 主な河川 |
| | 市役所、支所 |
| | 警察署、交番 |
| | 学校 |
| | 一時避難場所 |

372050065
奥池



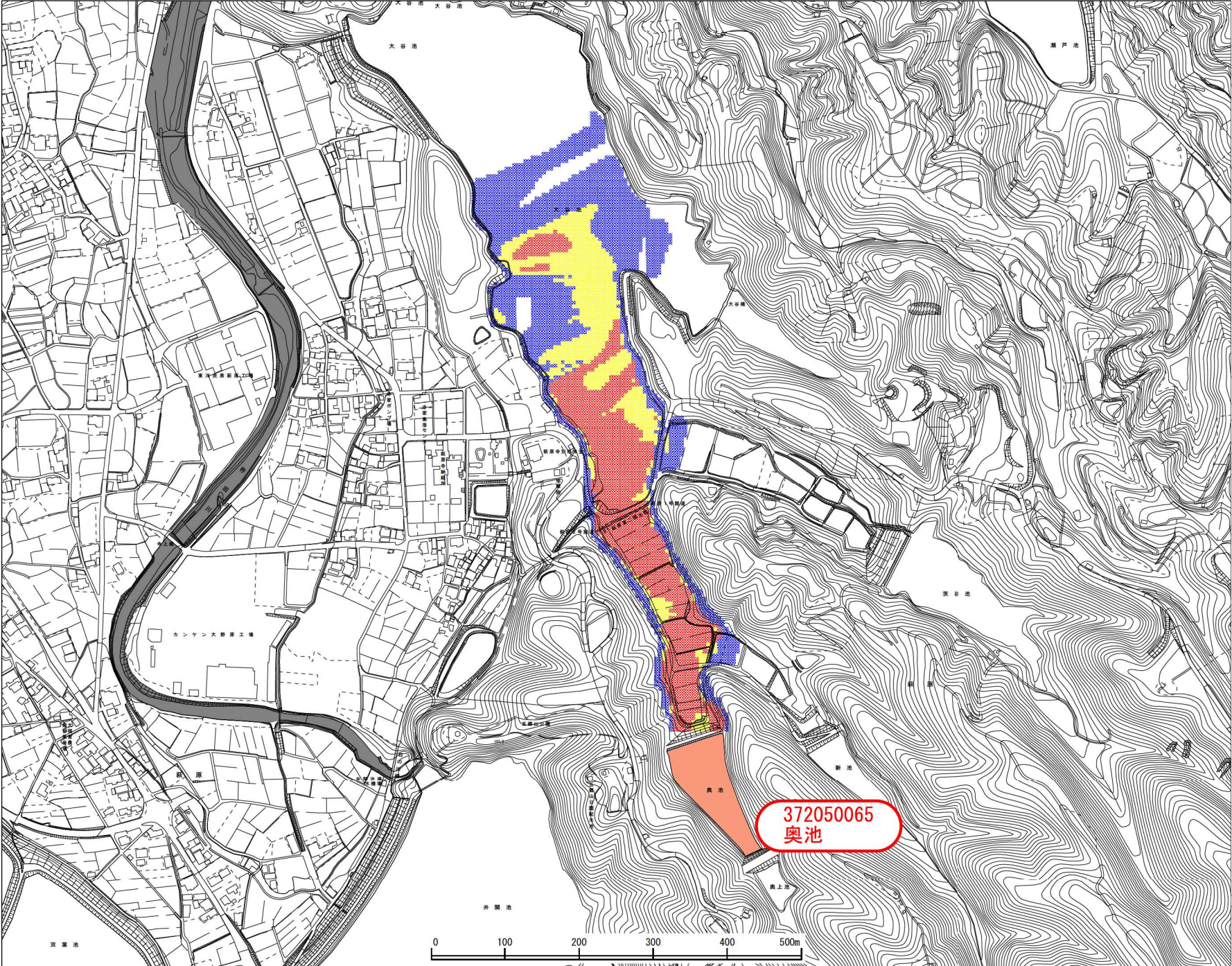
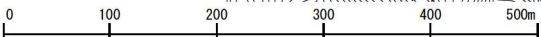
観音寺市ため池氾濫解析
浸水想定区域図
(歩行困難区域)



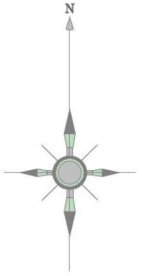
| 歩行困難区域 | |
|--------|-------|
| | 歩行可能 |
| | 歩行困難 |
| | 歩行不可能 |

| 凡 例 | |
|-----|--------|
| | 当該ため池 |
| | 高速道路 |
| | 国道・県道 |
| | 主な河川 |
| | 市役所、支所 |
| | 警察署、交番 |
| | 学校 |
| | 一時避難場所 |

372050065
奥池



観音寺市ため池氾濫解析
浸水想定区域図
(洪水到達時間)



| 洪水到達時間 | |
|--------|-------|
| | 5分未満 |
| | 10分未満 |
| | 20分未満 |
| | 30分未満 |
| | 40分未満 |
| | 50分未満 |
| | 60分未満 |

| 凡 例 | |
|-----|--------|
| | 当該ため池 |
| | 高速道路 |
| | 国道・県道 |
| | 主な河川 |
| | 市役所、支所 |
| | 警察署、交番 |
| | 学校 |
| | 一時避難場所 |

372050065
奥池

