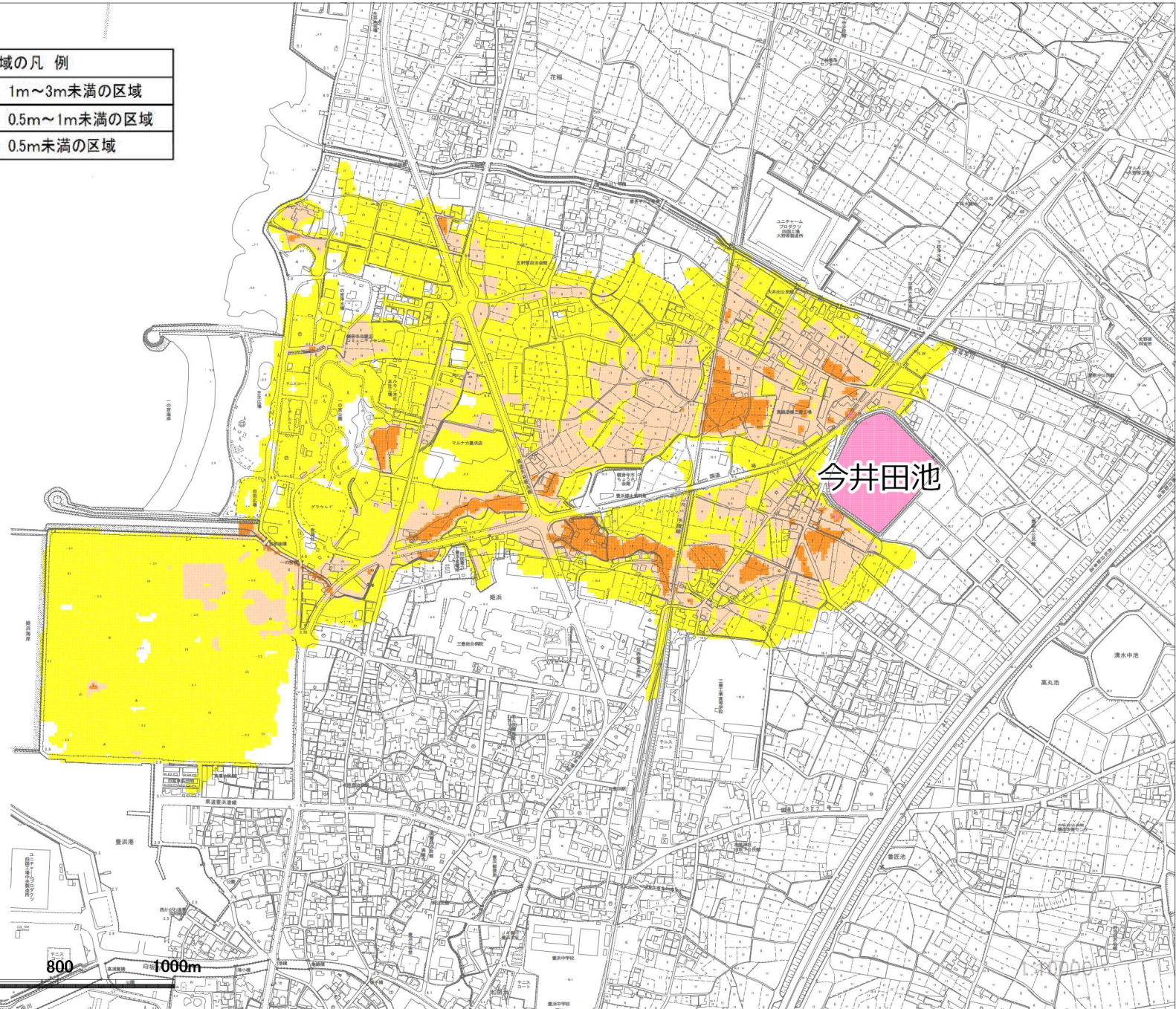
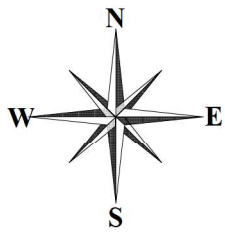




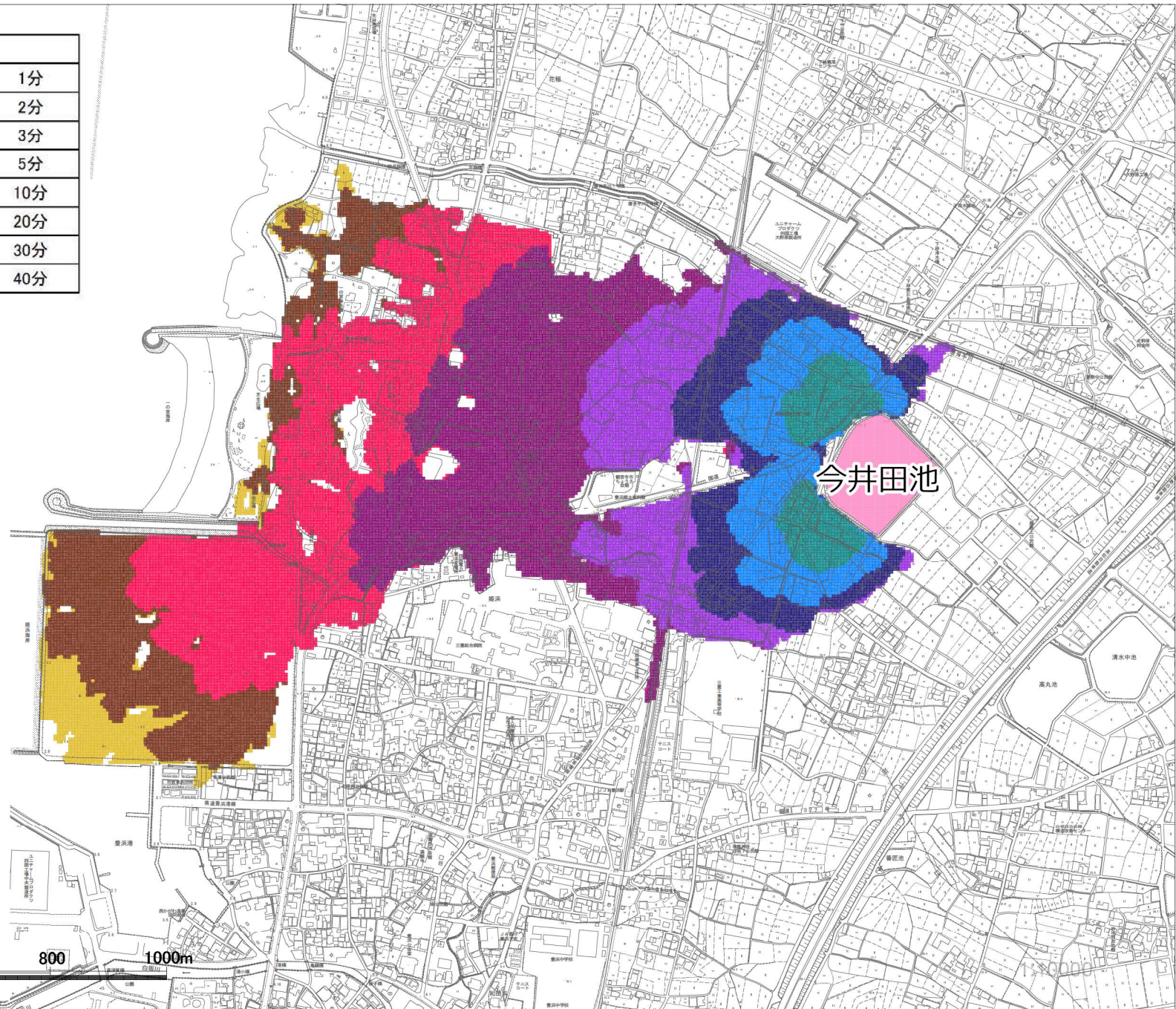
ため池浸水想定区域の凡例	
	浸水深 1m~3m未満の区域
	浸水深 0.5m~1m未満の区域
	浸水深 0.5m未満の区域



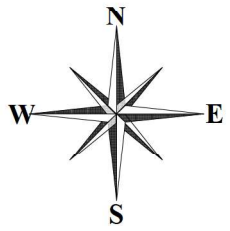
今井田池浸水想定区域図



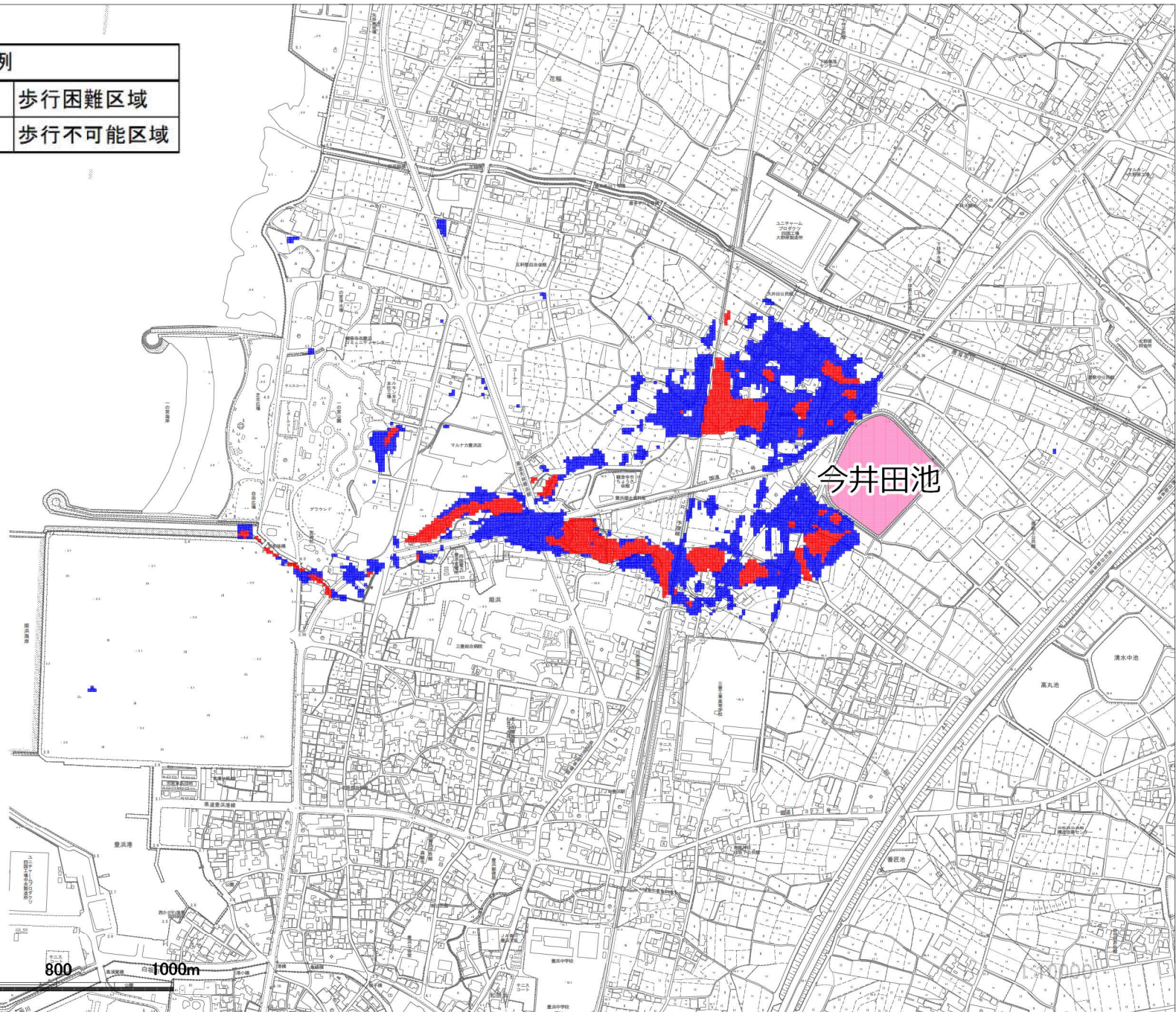
凡 例	
	1分
	2分
	3分
	5分
	10分
	20分
	30分
	40分



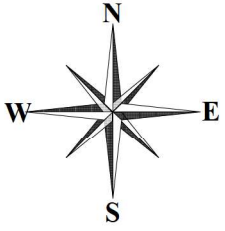
今井田池到達時間



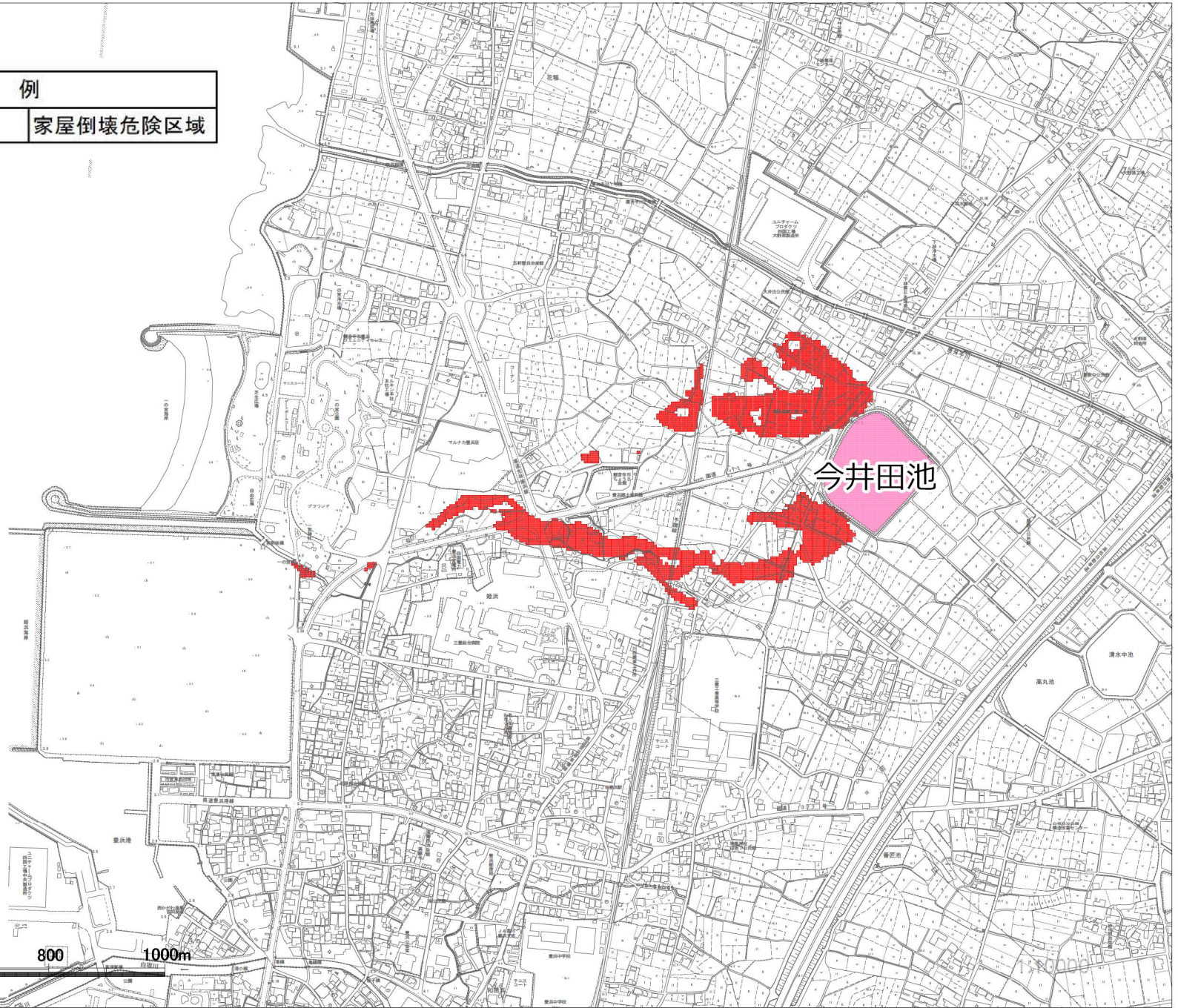
凡 例	
	歩行困難区域
	歩行不可能区域



今井田池歩行困難区域図



凡 例	
	家屋倒壊危険区域



今井田池家屋倒壊危険区域図