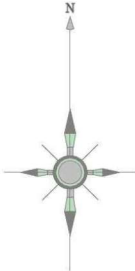
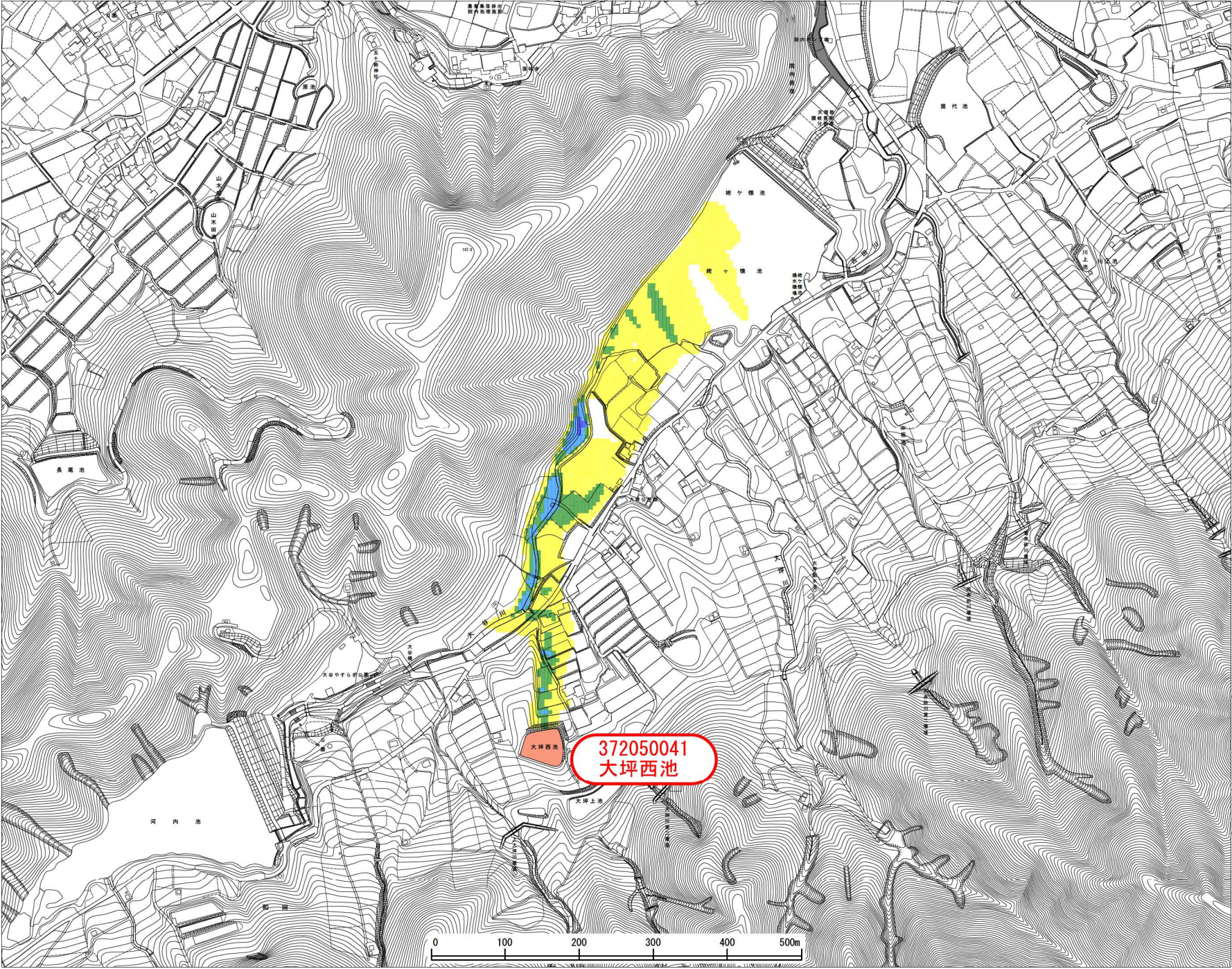


観音寺市ため池氾濫解析  
浸水想定区域図  
(最大浸水深)



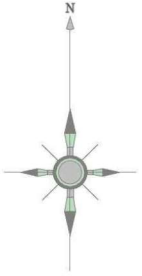
最大浸水深	
<span style="background-color: yellow;"> </span>	0.5m未満
<span style="background-color: green;"> </span>	0.5~1.0m未満
<span style="background-color: blue;"> </span>	1.0~2.0m未満
<span style="background-color: purple;"> </span>	2.0m以上

凡 例	
<span style="background-color: orange;"> </span>	当該ため池
<span style="background-color: lime;"> </span>	高速道路
<span style="background-color: yellow;"> </span>	国道・県道
<span style="border-bottom: 2px solid gray;"> </span>	主な河川
<span style="border: 1px solid black; border-radius: 50%; display: inline-block; width: 10px; height: 10px;"></span>	市役所、支所
<span style="border: 1px solid black; padding: 2px;"> </span>	警察署、交番
<span style="background-color: red; border-radius: 50%; display: inline-block; width: 10px; height: 10px;"></span>	学校
<span style="background-color: green; border-radius: 50%; display: inline-block; width: 10px; height: 10px;"></span>	一時避難場所



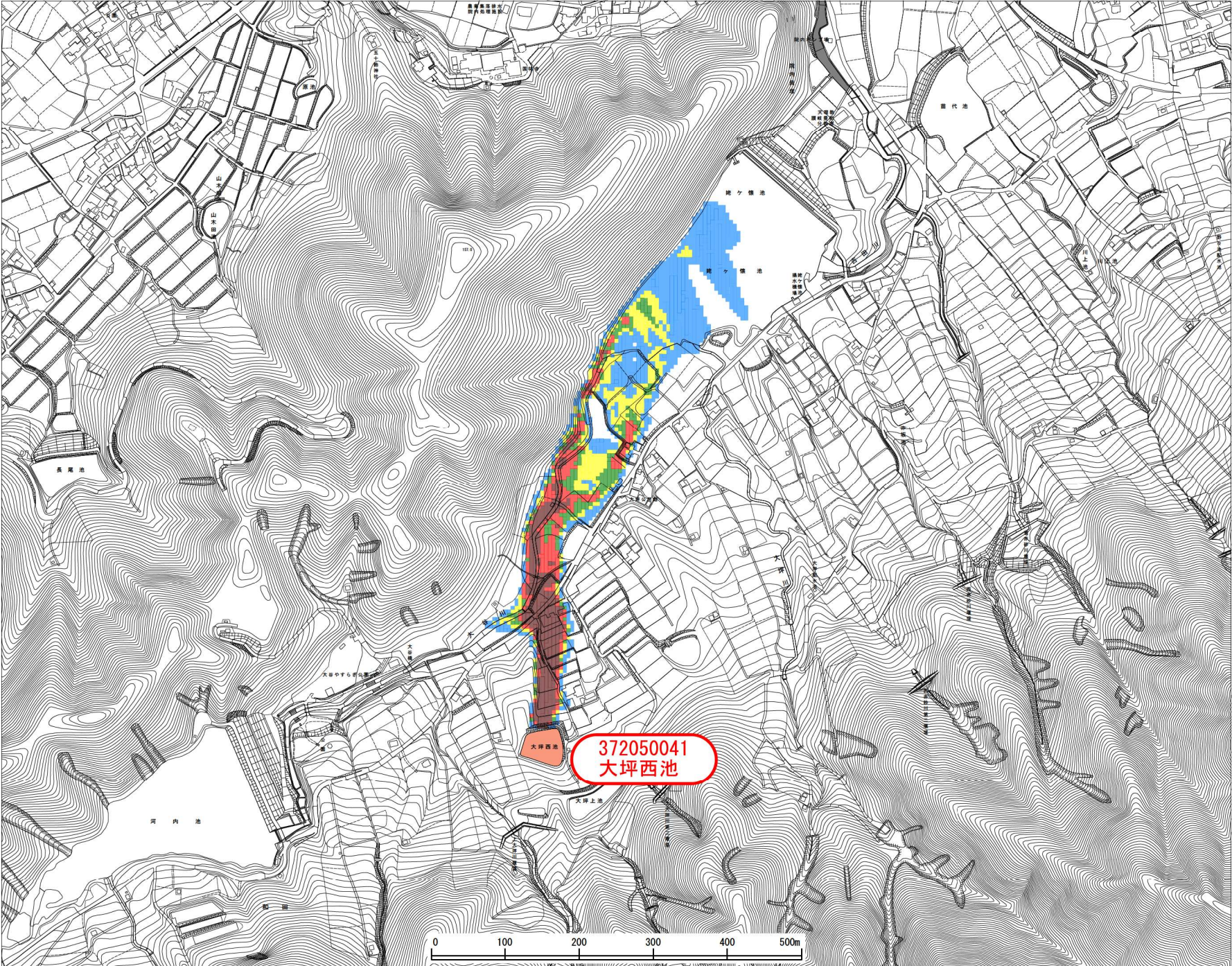
372050041  
大坪西池

観音寺市ため池氾濫解析  
浸水想定区域図  
(最大流速)



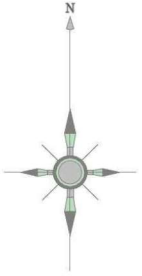
最大流速	
	0.5m/s以下
	0.5~1.0m/s以下
	1.0~1.5m/s以下
	1.5~3.0m/s以下
	3.0m/s以上

凡 例	
	当該ため池
	高速道路
	国道・県道
	主な河川
	市役所、支所
	警察署、交番
	学校
	一時避難場所



372050041  
大坪西池

観音寺市ため池氾濫解析  
浸水想定区域図  
(歩行困難区域)



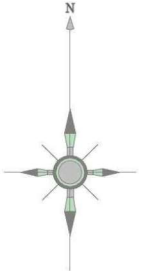
歩行困難区域	
<span style="background-color: blue; width: 15px; height: 10px; display: inline-block;"></span>	歩行可能
<span style="background-color: yellow; width: 15px; height: 10px; display: inline-block;"></span>	歩行困難
<span style="background-color: red; width: 15px; height: 10px; display: inline-block;"></span>	歩行不可能

凡 例	
<span style="background-color: orange; width: 15px; height: 10px; display: inline-block;"></span>	当該ため池
<span style="background-color: green; width: 15px; height: 10px; display: inline-block;"></span>	高速道路
<span style="background-color: yellow; width: 15px; height: 10px; display: inline-block;"></span>	国道・県道
<span style="border-bottom: 1px solid gray; width: 15px; display: inline-block;"></span>	主な河川
<span style="border: 1px solid black; border-radius: 50%; width: 10px; height: 10px; display: inline-block;"></span>	市役所、支所
<span style="border: 1px solid black; padding: 2px; width: 10px; height: 10px; display: inline-block;"></span>	警察署、交番
<span style="background-color: red; width: 10px; height: 10px; display: inline-block;"></span>	学校
<span style="background-color: green; width: 10px; height: 10px; display: inline-block;"></span>	一時避難場所



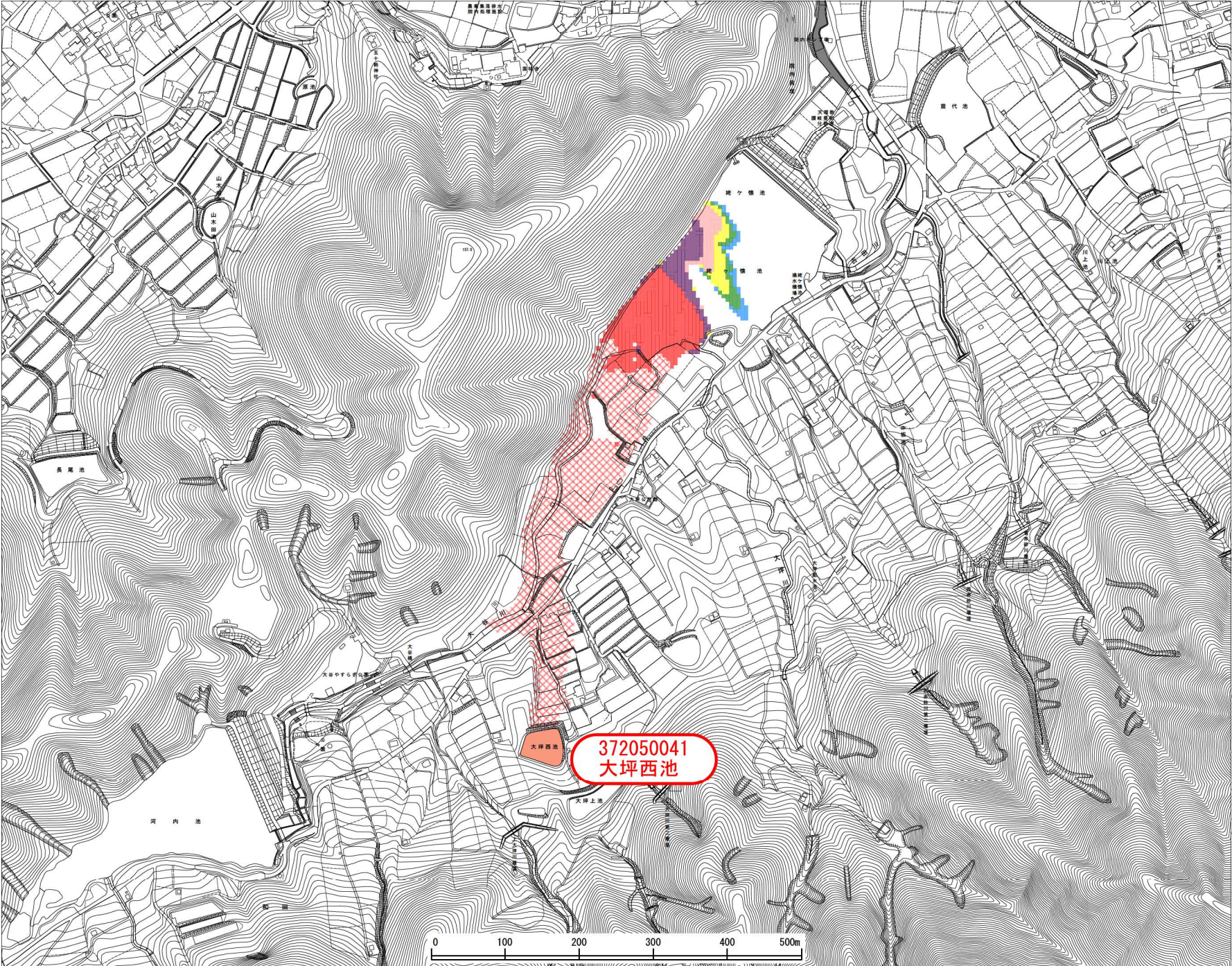
372050041  
大坪西池

観音寺市ため池氾濫解析  
浸水想定区域図  
(洪水到達時間)



洪水到達時間	
	5分未満
	10分未満
	20分未満
	30分未満
	40分未満
	50分未満
	60分未満

凡 例	
	当該ため池
	高速道路
	国道・県道
	主な河川
	市役所、支所
	警察署、交番
	学校
	一時避難場所



372050041  
大坪西池