

우리 집의 대피 행동 매뉴얼

풍수해편

대피 행동 매뉴얼

적합한 내용을 기입해 둡시다.

하천
홍수

하천 이 범람한 경우의 우리 지구의 침수 예측은 m

▲하천 이름을 기입해 주십시오.

▲침수 예측 값을 기입해 주십시오.

하천의 침수 예측이 0.5m 이상인 경우,

하천에

- 경계 레벨 3 고령자 등 대피
- 경계 레벨 4 대피 지시가 발령되었을 때

※어느 단계에서 행동할지 결정해 둡시다.

나의 대피 행동

- 자택의 2층 이상의 안전한 장소로 대피합니다.
- 친척이나 친구의 집 등 안전한 장소로 대피합니다.
- 풍수해 대피 장소 로 대피합니다.

▲대피 장소를 기입해 주십시오.

토사
재해

- 우리 지구에는 토석류 발생 위험이 높은 장소가 있다 없다
- 우리 집 주변에는 절벽이 무너질 위험이 높은 곳(급경사지)이 있다 없다

둘 중 하나에 ○를 표시해 주십시오.

우리 지구에

- 경계 레벨 3 고령자 등 대피
- 경계 레벨 4 대피 지시가 발령되었을 때

※어느 단계에서 행동할지 결정해 둡시다.

나의 대피 행동

- 자택의 2층 이상의 안전한 장소로 대피합니다.
- 친척이나 친구의 집 등 안전한 장소로 대피합니다.
- 풍수해 대피 장소 로 대피합니다.

▲대피 장소를 기입해 주십시오.

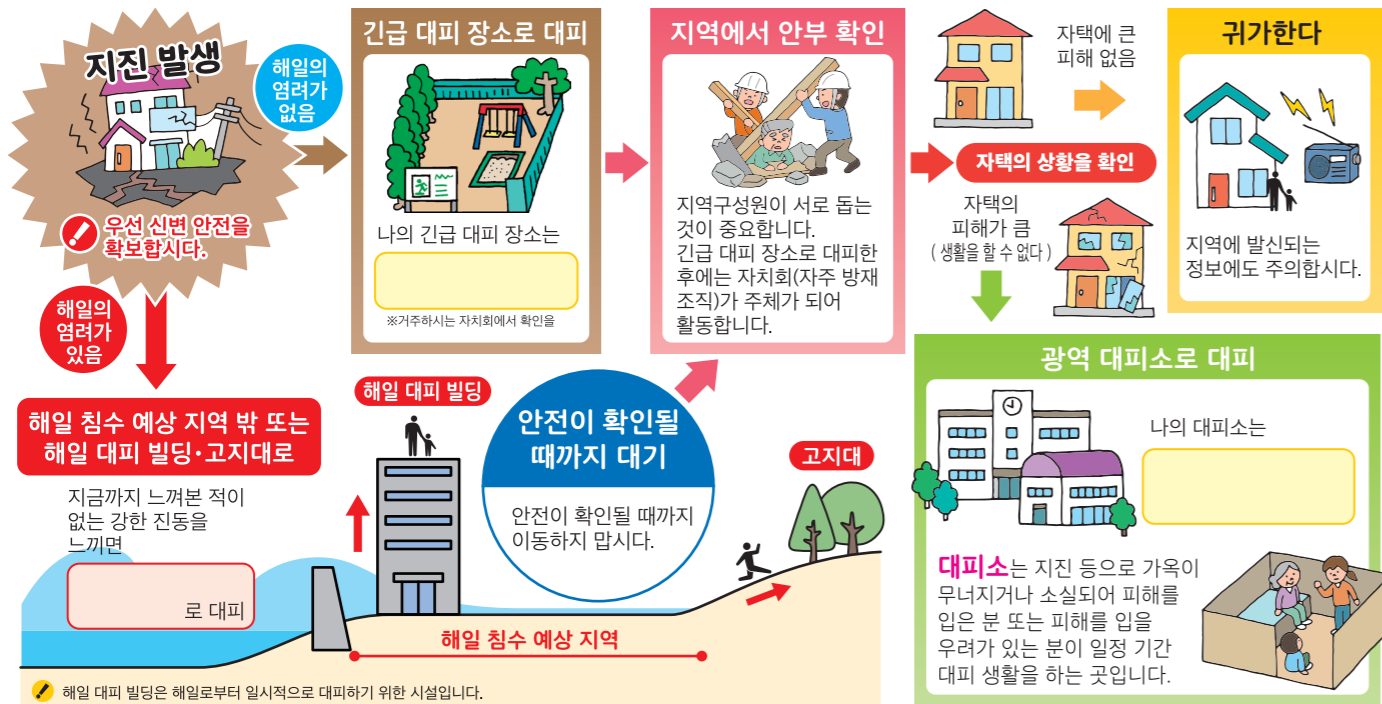
기타

- 작은 하천이나 용수로 등의 범람 시에는 당황하지 말고 2층 등 높은 장소로 올라갑니다.
- 위험을 느끼면 대피 지시 등이 발령되지 않더라도 **자발적으로 대피**합니다.

지진편

대피 행동 매뉴얼

●대피할 때는 잊지 말고 가스 밸브를 잠그고 차단기를 내립니다.
●평소에 대피 경로는 여러 개를 검토해 둡시다.



해일

내가 살고 있는 지구에는 있다 없다 ●예측되는 해일 침수 예상 깊이는 m

둘 중 하나에 ○를 표시해 주십시오.

반려동물과의 동반 대피

반려동물의 수용이 가능한 대피소를 확인해 둡시다.

재해가 발생하면 우선 자신의 안전을 확보합니다. 주인이 무사하지 않으면 반려동물을 지킬 수 없습니다. 대피가 필요한 경우는 원칙적으로 반려동물과 함께 대피합니다. 신속하게 대피할 수 있도록 평소에 가족 모두가 가장 가까운 대피 장소와 대피 경로에 대해 확인해 둡시다.

당신과 당신의 소중한 반려동물을 지키기 위해서

평상시의 대비

●주거의 방재 대책

재해 발생 시에 반려동물을 지키기 위해서는 우선 주인이 무사해야 합니다. 주거의 내진 진단과 보강, 가구의 고정 등을 실시하는 것이 매우 중요합니다. 이것은 반려동물의 안전 확보로도 이어집니다.

●반려동물의 신원 표시

갑작스런 재해로 반려동물이 놀라 도망칠 수도 있습니다. 또한, 주인이 없을 때 재해가 발생하여 반려동물과 떨어질 수도 있습니다. 반려동물이 주인의 품으로 돌아갈 수 있도록 반려동물에 신원 표시를 합니다.

●반려동물의 훈육

긴급 시, 신속하게 대피하기 위해서는 기본적인 훈육이 필요합니다. 대피 장소에서 처음 만나는 반려동물이나 많은 인파에 흥분하지 않도록 주인이 제대로 통제할 수 있어야 합니다.

●반려동물의 건강 관리

평소 반려동물의 습성, 성격에 맞는 사육 방식에 유의하여 건강을 유지하도록 합니다. 또한, 대피소 내 감염병 예방과 반려동물의 건강을 지키기 위해 평소 몸을 청결하게 유지하고, 광견병 예방 주사(개), 기타 필요한 백신, 벼룩 등 외부 기생충 구제를 잘 시행합니다.

●반려동물을 위한 방재 용품

반려동물의 생명과 건강에 관련된 것을 최우선으로 반려동물의 방재 용품을 준비합니다. 준비된 것을 즉시 가지고 나올 수 있도록 꺼내기 쉬운 장소에 보관하는 것도 중요합니다.

재해 발생 후의 대응

자택에서 대피를 결정한 경우, 대피소 등으로 이동할 때는 주인과의 동반 대피가 원칙입니다. 대피소에서는 반려동물의 사육 관리에 주인이 책임을 갖고 대피소의 규칙을 준수해야 합니다. 또한, 반려동물의 컨디션 관리·불안 해소에 노력합니다.

대피소에서의 생활

대피소는 동물을 좋아하는 사람, 싫어하는 사람, 알레르기가 있는 사람 등 다양한 사람과의 공동생활입니다. 주인 이외의 사람과도 능숙하게 소통하여 동물이 받아들일 수 있는 환경을 만듭시다.

반려동물 대피 용품 체크 리스트

이것은 중요!

- 예비 목줄, 리드
- 케널, 캐리어 백
- 반려동물용 양말(보호용)
- 요양식·약
- 사료는 5일분 이상, 물은 7일분 이상을 권장
- 반려동물용 식기
- 반려동물 시트
- 배설물 처리 용구 (비닐봉투 등), 화장실 용품
- 미아 방지 명찰
- 주인 연락처, 주인 이외의 긴급 연락처나 맡길 곳 등의 정보
- 백신 접종 정보, 기왕증이나 투약 중인 약의 정보·검사 결과
- 주치의 정보
- 반려동물의 사진

●재해 시에는 반려동물 용품도 구하기 어렵습니다. 대피소에서는 사람에 대한 준비는 하지만, 반려동물에 대한 준비는 주인의 책임입니다. 체크 리스트를 참고하여 평소에 준비합니다.

있으면 편리한 것!

- 타월
- 브러시와 드라이 샴푸
- 물티슈나 멸균 티슈
- 좋아하는 장난감
- 간식
- 냄새가 밴 담요 등
- 박스 테이프와 유성펜 (케이지 보수, 골판지를 이용한 집 만들기, 반려동물 정보와 알림 게시에 도움이 됩니다)
- 입마개 (주워 먹거나 입질을 하는 경우에)



반려동물 동반 대피 매뉴얼에 대한 자세한 내용은 간온지시 홈페이지에서 확인할 수 있습니다.

<https://www.city.kanonji.kagawa.jp/soshiki/10/18946.html>

