

# 풍수해에 대비하여

## 여유롭게 빠른 대피를!



## 호우와 태풍에 대비하여

대규모의 재해 발생 시에는 방재 기관(소방서, 시청 등)이 모든 현장으로 향할 수 없습니다. 친족·이웃이나 신뢰할 수 있는 분과 상의하여 미리 대책을 마련해 둡시다.

### 자조·공조에 대하여

#### 자조 자신을 지키기 위하여

- 자택에 방재 용품을 준비합니다.
- 지자체가 발행하는 해저드 맵을 확인합니다.



#### 공조 가족, 회사, 지역 등 집단으로 서로 돕는다.

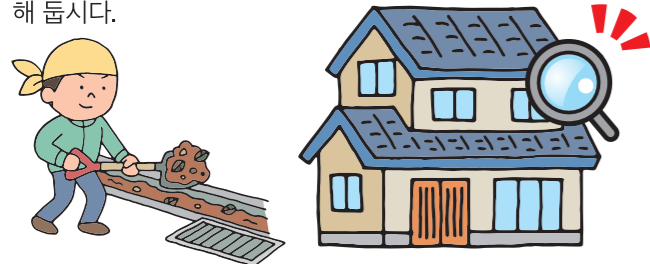
- 이웃과 의논해서 재해 시의 행동을 생각해 봅시다.
- 식량과 물, 간이 화장실을 세대수만큼 준비합니다.
- 언제든지 도움을 받을 수 있다고 생각하지 말고 자신의 몸은 스스로 지키고, 경우에 따라서는 남을 도울 수 있도록 대비합니다.



#### 호우·태풍에 대비한다.

수해에 대비하여 측구 및 배수구를 청소하여 배수를 잘 해 둡시다.

지붕·담장·벽 등의 점검, 보강도 태풍이 오기 전에 평소 해 둡시다.



#### 가재를 보호하고 2차 재해를 막는다.

물에 잠긴 가재는 순식간에 쓰레기가 되고, 거리가 재해폐기물로 넘쳐납니다. 가능한 한 가재의 피해를 경감시킵시다.



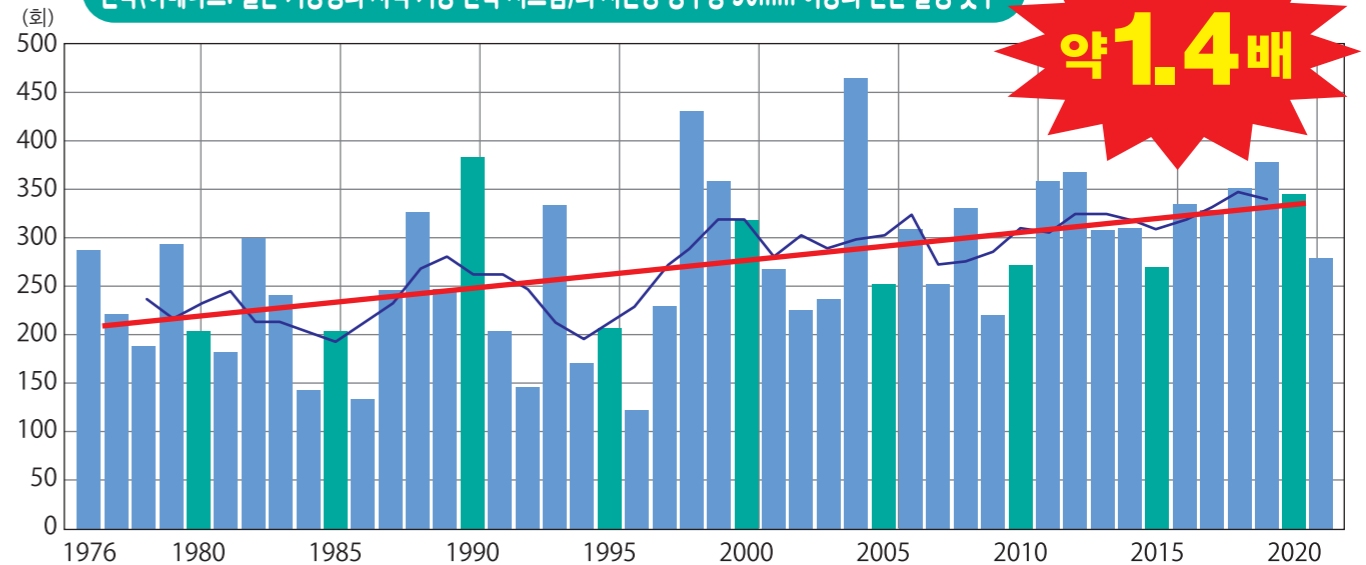
에어컨 실외기나 배선류에서 누전될 위험이 있습니다. 차단기를 내립니다.

이불·의류·다다미·전자제품 등도 가능한 한 높은 곳으로 옮깁니다.

## 호우 발생 빈도의 변화

전국의 시간당 강수량이 50mm 이상인 연간 발생 횟수가 증가하고 있습니다. 최근 10년간(2011~2020년) 평균 연간 발생 횟수(약 334회)는 통계 기간의 첫 10년간(1976~1985년) 평균 연간 발생 횟수(약 226회)에 비해 **약 1.4배** 증가하였습니다. 2021년 1월부터 11월까지 전국 1,300개 지점당 발생 횟수는 278회입니다.

전국(아메다스: 일본 기상청의 지역 기상 관측 시스템)의 시간당 강수량 50mm 이상의 연간 발생 횟수



■ 각 연도의 연간 발생 횟수를 나타낸다(전국의 아메다스에 의한 관측값을 1,300 지점당으로 환산한 값)

— 5년간 이동 평균값 — 장기 변화 경향(해당 기간의 평균적인 변화 경향)을 나타낸다.

(출처: 기상청)