

간온지시에서 발생할 우려가 있는 지진

일본 주변에서 발생하는 지진은 중앙구조선 등 내륙 지하의 활단층에 의한 '직하형 지진'과 바다 쪽 플레이트가 육지 쪽 플레이트 아래로 가라앉으며 축적된 변형이 한계에 이르렀을 때, 육지 쪽 플레이트가 튀어 올라 지진이 발생하는 '해구형 지진'의 2가지로 크게 나눌 수 있습니다.

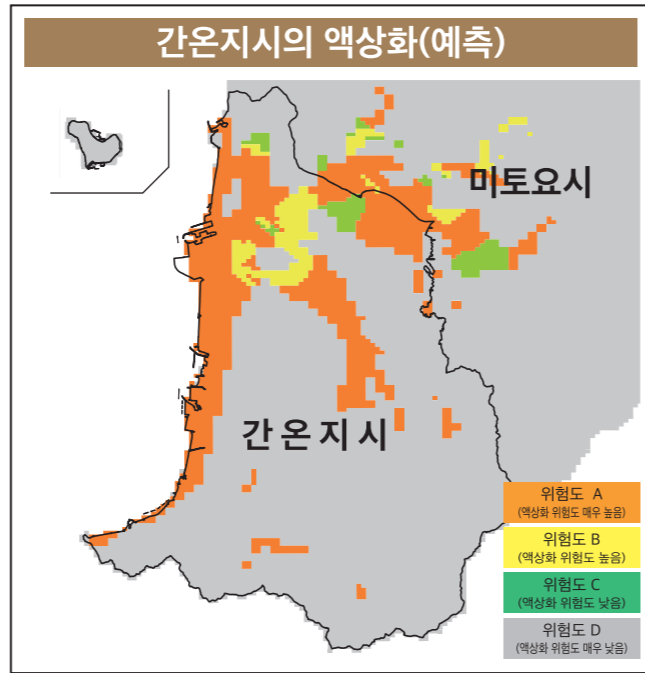
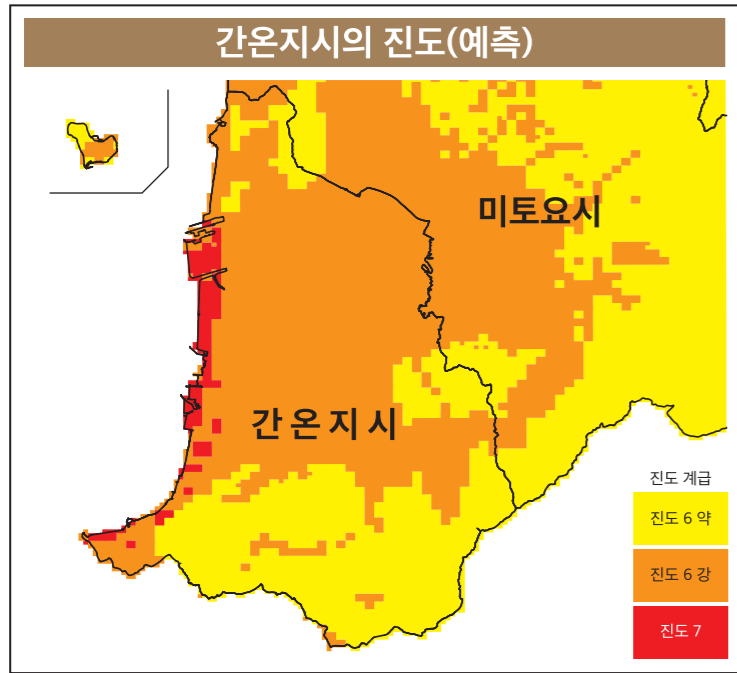
본 맵에서는 시내 전역에서 매우 큰 진동이 일어나면서 해일 침수의 우려가 있는 '난카이 트로프를 진원으로 하는 해구형 지진(최대 클래스)'에 대해 기재하고 있습니다.

난카이 트로프를 진원으로 하는 해구형 지진(최대 클래스)이란

난카이 트로프를 진원으로 하는 지진은 40년 이내에 매그니튜드 8~9급의 지진이 90% 정도의 확률로 발생할 것으로 알려져 있습니다. 다음에 발생하는 지진을 정확하게 예측할 수는 없지만, 피해를 최대한 줄이기 위해 사전에 방재 대책(신속한 대피를 할 수 있는 준비와 건물 내진화, 가구 전도 방지 등)을 마련해 둡시다.

지진에 의한 액상화란

액상화란 지하수위가 높은 모래 지반에서 지진이 발생했을 때, 지반이 액체 상태가 되는 현상을 말합니다. 모래나 물 등이 분출하여 도로에 단차가 생기거나 건물이 무너지거나 맨홀 등이 솟아오르는 경우가 있습니다.



지진의 진동과 예상되는 피해

- | | |
|--------------|---|
| 진도 6약 | <ul style="list-style-type: none"> ● 서 있는 것이 어려워집니다. ● 고정하지 않은 가구의 대부분이 움직이며, 넘어지는 경우도 있습니다. 문이 열리지 않을 수 있습니다. ● 벽의 타일이나 유리창이 파손, 낙하할 수 있습니다. ● 내진성이 낮은 목조 건물은 기와가 낙하하거나 건물이 기울 수 있습니다. 붕괴될 가능성도 있습니다. |
| 진도 6강 | <ul style="list-style-type: none"> ● 서 있을 수 없고, 기지 않으면 움직일 수 없습니다. 날아갈 수도 있습니다. ● 고정하지 않은 가구의 대부분이 이동하고, 넘어지는 것이 많아집니다. ● 내진성이 낮은 목조 건물은 기울어지거나 붕괴되는 것이 많아집니다. ● 내진성이 높은 목조 건물은 벽 등에 금이 가거나 균열이 나타날 수 있습니다. |

- | | |
|-------------|--|
| 진도 7 | <ul style="list-style-type: none"> ● 고정하지 않은 가구의 대부분이 이동하거나 넘어지고, 날아갈 수도 있습니다. ● 내진성이 낮은 목조 건물은 기울어지거나 붕괴되는 것이 더욱 많아집니다. ● 내진성이 높은 목조 건물이라도 드물게 기울어질 수 있습니다. 내진성이 낮은 철근 콘크리트 건물은 붕괴되는 것이 많아집니다. |
|-------------|--|

지진 발생부터 대피·대피 후까지의 행동 매뉴얼

지진 발생

지진이 시작되면 심한 진동이 발생!

- **우선 몸을 지킨다.**
책상 아래 등으로 대피. 황급히 밖으로 뛰어나가지 않는다.
- **재빨리 불을 끈다.**
위험이 따르므로 무리하지 않는다.
- **비상 탈출구 확보**
문과 창문을 연다.



진동이 가라앉으면 우선 불을 처리

- **발화점 확인**
불이 났으면 당황하지 말고 초기 소화.
- **가족의 안전 확인**
넘어진 가구의 밑에 깔려 있지 않은지 확인.
- **신발을 신는다.**
유리 파편이나 잔해로부터 발을 보호한다.



여진에 주의하면서 이웃의 안전 확인

- **이웃에게 말걸기**
부상자, 실종자가 없는지 확인.
- **근처에 불이 났다면 초기 소화**
큰 소리로 알리고 이웃과 협력하여 소화기, 양동이 등으로 소화.
- **여진에 주의**



유언비어에 현혹되지 않고 정확한 정보를 수집

- **올바른 정보를 듣는다.**
라디오나 방재 행정의 무선 정보를 듣는다.
- **전화는 되도록 사용하지 않는다**
안이하게 전화를 거는 것은 피하고, 안부 확인은 '재해용 메시지 전화'로 한다.
- **가옥 붕괴 위험이 있으면 즉시 대피!**
대피할 때는 가스 밸브를 잠그고, 차단기를 내린다.



대피 후에는 서로 돕는 마음으로 행동을

- **서로 돕는 마음이 중요함**
힘을 모아 소화 활동, 구출 및 구호 활동
- **물과 식량은 저장한 것으로**
일주일분의 식수와 식량은 비축해 둔다.
- **파손된 집에는 들어가지 않는다.**
무리를 해서 2차 피해를 일으키지 않는다.
- **재해 정보와 지원 정보의 수집**
계속해서 여진에 주의.



발생 1~2분

발생 3분

발생 5분

발생 10분

발생 수 시간
발생 3일 정도