



저수지 해저드 맵

간온지시에서는 시내의 방재 중점 농업용 저수지(124곳)에 대하여 지진으로 붕괴된 경우를 예상하여 침수 예상 구역도를 작성했습니다. 그 중에서도 특히 하류에 피해가 클 것으로 예상되는 저수지(39곳)에 대한 저수지 해저드 맵을 작성하여 범람수의 침수 범위와 도달 시간 등의 정보 및 대피 방법 등 재해 시 자발적인 대피에 도움이 되는 정보를 담아 공표하고 있습니다.



- 실제로 저수지의 제방이 무너져 범람수의 영향이 미치는 범위는 저수지 해저드 맵과 다를 수 있습니다.
- 저수지 해저드 맵에 표시된 침수 예상 구역에 거주하고 계신 분은 저수지가 범람할 위험이 있음을 평소에 예상해 두시기 바랍니다.
- 침수 예상 구역 근처에 거주하시는 분도 안전한 장소를 저수지 해저드 맵에서 확인해 두십시오.
- 방재 훈련에 활용해 주십시오.

저수지 해저드 맵의 자세한 내용은 간온지시 홈페이지를 참조해 주십시오. ▶▶▶



※중이 매체이므로 저수지 해저드 맵에 대해서는 경제부 농림수산과 토지개발계(0875-23-3932)로 문의해 주십시오.

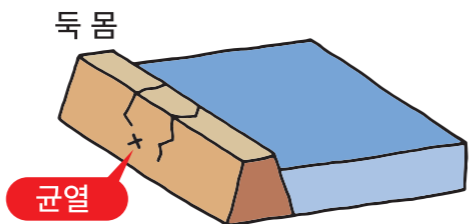
맵 작성의 예상 조건

- ① 지진으로 저수지가 붕괴된 상황입니다.
- ② 저수지 붕괴 시의 저수위는 만수위입니다.
- ③ 지면의 상황은 강우가 없고 평상시의 상태입니다.
- ④ 하천의 상황은 평상시의 유량이 흐르고 있는 상태입니다.

저수지 붕괴의 발생 과정과 피해

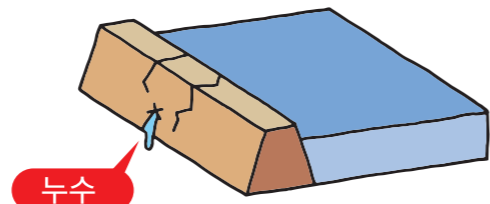
1 지진으로 제방이 파손된다.

- 지진과 마찬가지로 호우 시에도 제방이 파손될 우려가 있습니다.



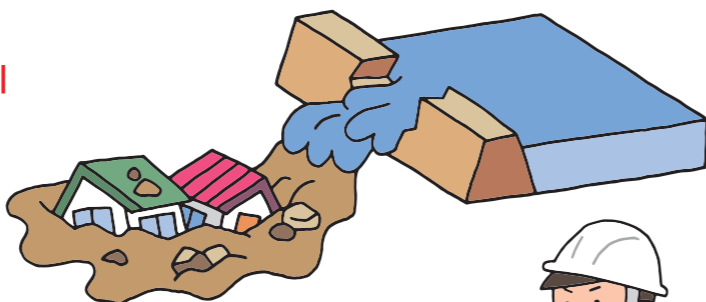
2 파손된 제방이 저수에 견디지 못해 '붕괴'

- 균열이 확대되어 대규모 누수가 시작되고, 제방이 무너집니다.



3 저수지 붕괴로 인한 피해

- 대량의 물과 토사가 탁류가 되어 **순식간에** 밀려옵니다.
- 건물과 자동차는 떠내려갑니다.
- 도로와 주택지, 논밭은 토사에 묻힙니다.



- 제방에 균열이 보인다.
- 호안 블록이 파손되었다.
- 제방에서 누수가 보인다.

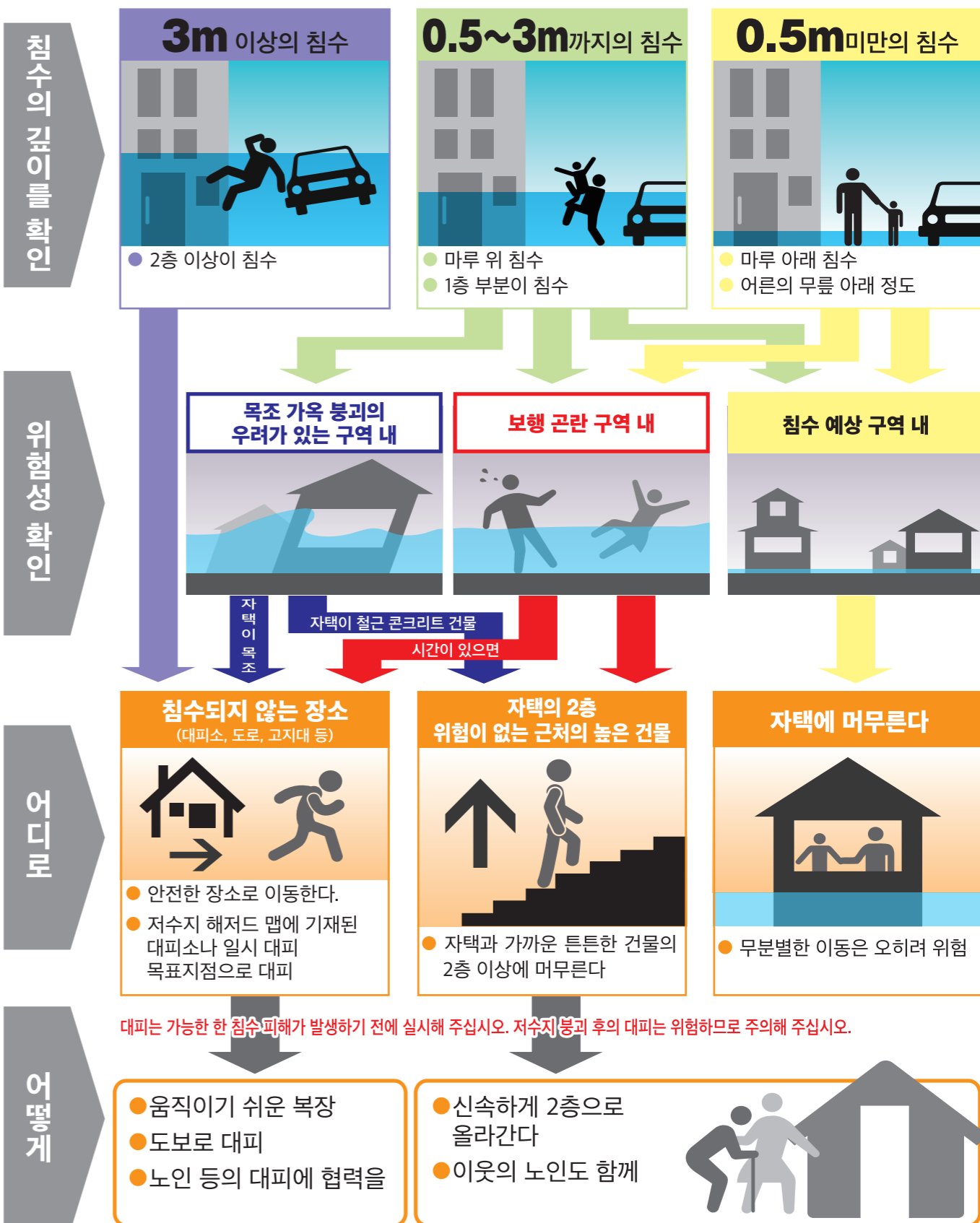
저수지에 이런 현상이 나타난 경우는 붕괴의 우려가 있습니다. 바로 대피하십시오.



침수 상황에 따른 대피를 하자

생명을 지키기 위한 기본 행동

침수 상황에 따라 대피 방법이 다릅니다. 상황에 따라 대피하는 것이 중요합니다. 저수지 해저드 맵을 확인하여 만일의 경우에 어떻게 행동할 것인지, 가족이나 지역 차원에서 확인하십시오.



대피는 가능한 한 침수 피해가 발생하기 전에 실시해 주십시오. 저수지 붕괴 후의 대피는 위험하므로 주의해 주십시오.

지진 발생 며칠 후까지는 경계가 필요합니다!