

我家的避难行动手册

风灾水灾篇 避难行动手册

请事先填写符合的内容。

河流洪水

河 泛滥时，我所在地区的浸水预测为 m

▲请填写河流名称 ▲请填写浸水预测值

河流浸水预测在0.5 m以上时，
 河的
 ●警戒等级3 老年人等避难
 ●警戒等级4 避难指示
 已发布时
 ※请事先决定好在哪个阶段行动

我的避难行动

在自家2楼以上的安全场所避难。
 在亲戚和朋友家等安全场所避难。
 在风灾水灾避难场所 避难。
 ▲请填写避难场所名称

泥沙灾害

●在我所在的地区，有无存在泥石流风险的场所 有 无
 请画圈表示

●在我家附近，有无存在悬崖塌陷风险的场所（陡坡） 有 无

在我所在的地区，
 ●警戒等级3 老年人等避难
 ●警戒等级4 避难指示
 已发布时
 ※请事先决定好在哪个阶段行动

我的避难行动

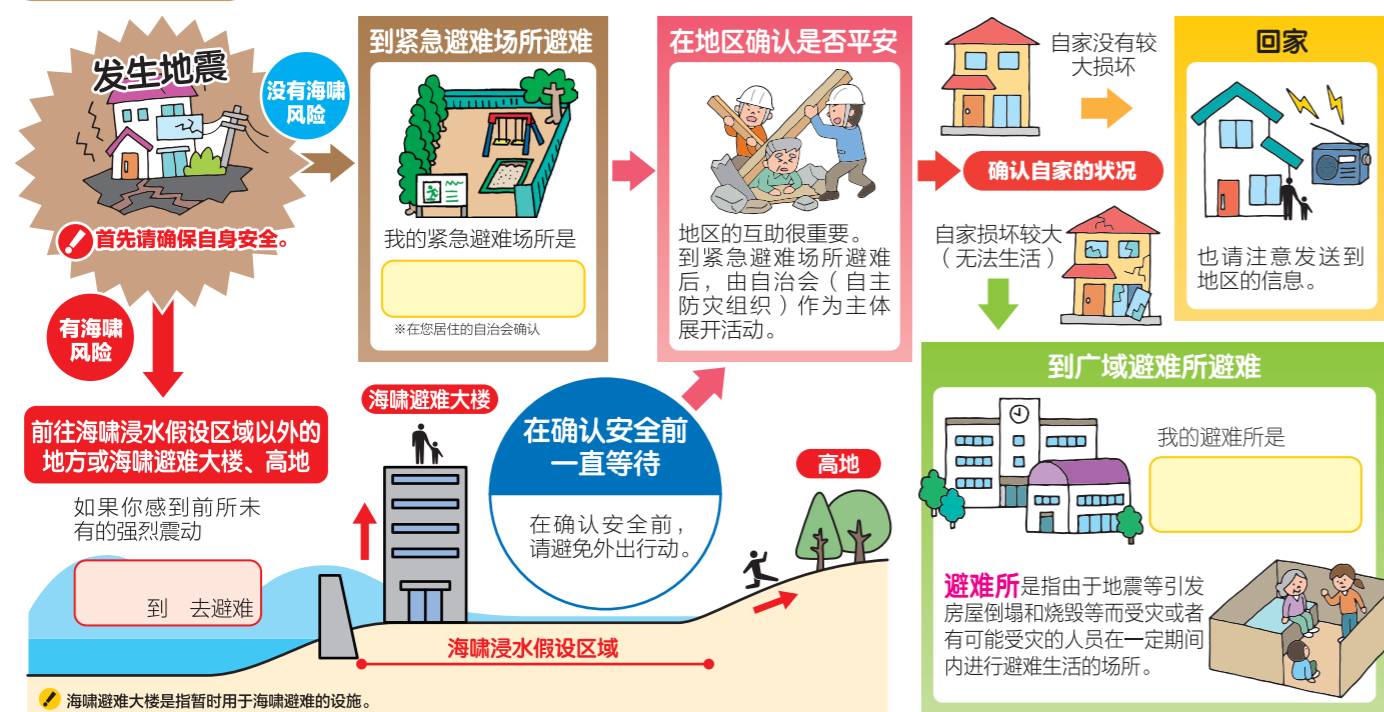
在自家2楼以上的安全场所避难。
 在亲戚和朋友家等安全场所避难。
 在风灾水灾避难场所 避难。
 ▲请填写避难场所名称

其他

●小河或水渠等泛滥时，请不要慌张，请上到2楼等高处。
 ●感到有危险时，即使还没有发出避难指示等，也请自主避难。

地震篇 避难行动手册

● 避难时，请记得关闭煤气总阀，拉下电闸。
 ● 请在平时即多多研究避难路线。



海啸

在我所居住的地区，
 ●海啸导致的浸水预测 有 无
 ●预测的海啸浸水假设深度为 m

携带宠物避难

请事先确认可以接收宠物的避难所。

发生灾害后，首先要确保自身的安全。如果主人不平安，就不能保护宠物。需要避难时，原则请带上宠物一起避难。为了能够及时避难，请在平时即和家人一起确认最近的避难场所和避难路线。

为了保护您和您的宝贝宠物

平时的准备

●住宅的防灾措施

发生灾害时，为了保护宠物，首先需要主人平安无事。进行住宅抗震诊断、加固住宅、固定家具等是非常重要的。这也关系到宠物的安全。

●宠物的身份标识

也有宠物因突然的灾害受到惊吓而逃跑的情况。另外，也可能在主人不在时发生灾害，导致和宠物走散。为了让宠物能够回到主人身边，请给宠物做好身份标识。

●宠物的训练

为了在发生紧急情况时及时避难，需要进行基本的训练。请主人好好控制宠物，以免在避难场所首次见到其它宠物或很多人时宠物兴奋。

●宠物的健康管理

请在平时即注意符合宠物习性、性格的饲养方法，确保其健康。另外，为了防止在避难所内发生感染症、保护宠物健康，请在平时即保持宠物身体清洁，认真进行狂犬病疫苗注射（狗）、其他必要疫苗注射、进行外部寄生虫（例如跳蚤等）驱虫。

●宠物的防灾用品

准备宠物的防灾用品时，请优先准备与宠物生命和健康相关的用品。为了能马上拿出准备好的东西，将其保管在容易拿出的场所也很重要。



灾难发生后的应对

决定离家避难后，在去避难所等时，原则上宠物应和主人一起避难。在避难所，主人应负责饲养管理宠物，并需要遵守避难所的规定。另外，请做好宠物健康管理，消除其不安情绪。

避难所的生活

在避难所需要与各种各样的人共同生活，例如：喜欢动物的人、不喜欢动物的人、过敏的人等。和主人以外的人也能进行良好交流，打造一个容易接纳动物的环境。

宠物避难用品确认单

这很重要！

- 备用项圈、牵引绳
- 信息牌
- 折叠箱、手提包
- 主人的联系方式、主人以外的紧急联系方式和托管处等的信息
- 宠物袜子（保护用）
- 疫苗接种信息、既往病史和用药信息及检查结果
- 疗养食品、药物
- 保健医生信息
- 建议带5天以上的宠物食品，7天以上的水
- 宠物照片
- 宠物餐具 宠物垫
- 排泄物处理用具（塑料袋等）、厕所用品

● 灾害发生后，宠物用品也很难买到。避难所会准备人用的物品，但宠物用品由主人自行准备。请在平时即参考确认单做好准备。

如果有，会很方便！

- 毛巾
- 刷子和干洗香波
- 湿巾式毛巾和水洗棉
- 喜欢的玩具
- 零食
- 带熟悉气味的毯子等
- 胶带和油性笔
(可用于修理笼子、用纸箱做窝、张贴宠物信息和通知)
- 嘴套 (有捡食和咬人习惯时)



可以在观音寺市的主页上确认携带宠物避难手册的详细内容

<https://www.city.kanonji.kagawa.jp/soshiki/10/18946.html>

