

防备风灾水灾

请留出充裕时间尽早避难!

台风和暴雨的威力无法估量，会给人的生命和财产等带来较大损害。请仔细掌握自己所居住地区的地形和地质，平时要充分注意气象信息等。



防备大雨和台风

灾害达到大规模时，防灾机构（消防、市政府等）无法前往所有的灾害现场。请与亲属、邻居及可信赖的人商量，事先确定好应对措施。

关于自助和互助

自助 为了保护自己

- 请在家中备好防灾用品。
- 请确认自治体发行的灾害预测地图。



互助 家人、公司、地区等团体间的互助

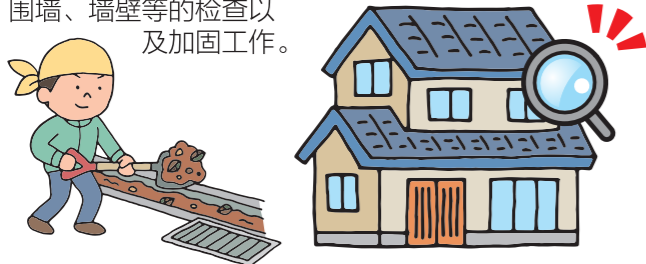
- 请与邻居商量，考虑一下发生灾害时的行动。
- 请按户数准备食物、水和简易厕所。
- 不要认为自己随时都能得到帮助，请做好准备自己保护自己，并在某些情况下可以帮助他人。



防备大雨、台风

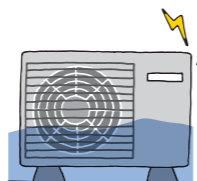
请防备水灾，提前清扫沟渠和排水沟，做好排水准备。

请在平时即注意防灾，在台风到来之前做好屋顶、围墙、墙壁等的检查以及加固工作。



保护家庭财产，防止二次灾害

浸泡在水中的家庭财产瞬间变成垃圾，街上到处充满灾害造成的废弃物。请尽量努力减少家庭财产的损失。



空调外机和配线类有漏电的危险。请拉下电闸。

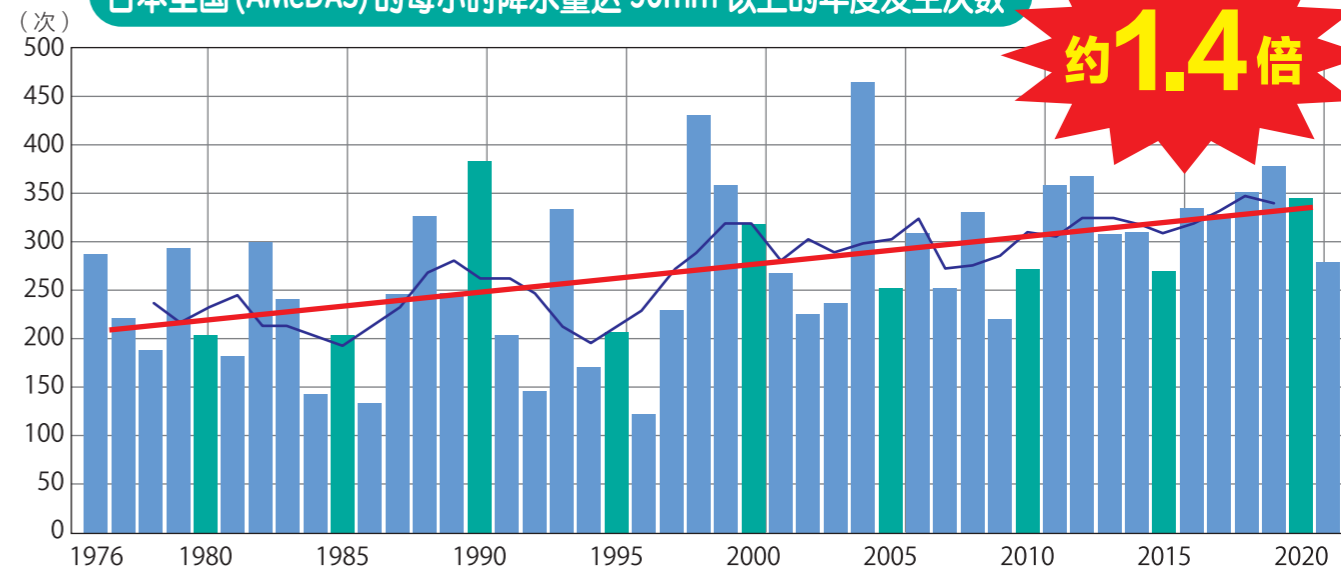


请尽量将被子、衣服、榻榻米、电器产品等放在高处。

截止目前的大雨变化

日本全国的每小时降水量达50mm以上的年度发生次数不断增加。与统计期间的前10年（1976~1985年）的平均年度发生次数（约226次）相比，最近10年（2011~2020年）的平均年度发生次数（约334次）增加到了**约1.4倍**。从2021年1月到11月，日本全国1,300个地点的平均发生次数是278次。

日本全国 (AMeDAS) 的每小时降水量达 50mm 以上的年度发生次数



表示每年的年度发生次数（将日本全国AMeDAS的观测值换算成1,300个地点的平均值）

5年移动平均值 显示长期变化趋势（此期间的平均变化趋势）

（资料出处：日本气象厅）