



蓄水池灾害预测地图

观音寺市对于市内的防灾重点农用蓄水池(124处),假设了因地震导致决口的情况,制作了浸水假设区域图。其中,还针对下游可能受灾最严重的蓄水池(39处)制作了蓄水池灾害预测地图,并公布泛滥水的浸水范围和到达时间等的信息和避难方法等,以便在发生灾害时人们能够自主避难。



- 蓄水池的堤坝实际决口时,泛滥水的影响范围可能与蓄水池灾害预测地图不同。
- 居住在蓄水池灾害预测地图上所标示的浸水假设区域的居民,请在平时就意识到蓄水池有泛滥的危险。
- 居住在浸水假设区域附近的居民,也请事先通过蓄水池灾害预测地图确认安全地点。
- 请灵活运用至防灾训练中。

请通过观音寺市主页查看蓄水池灾害预测地图的详细内容 ▶▶▶



※关于纸质蓄水池灾害预测地图,请咨询经济部农林水产课土地改良班(0875-23-3932)。

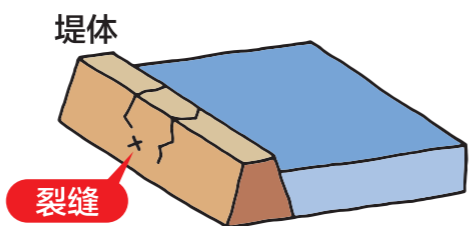
制作地图的假设条件

- 1 地震导致蓄水池决口。
- 2 蓄水池决口时的蓄水量是满水位。
- 3 地面情况为没有降雨的日常状态。
- 4 河川情况为日常流量的流动状态。

蓄水池决口的发生方式及其危害

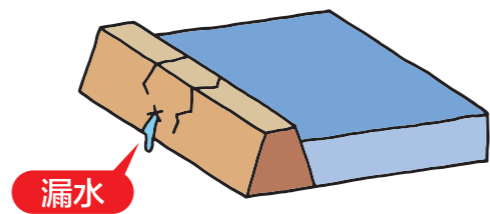
1 地震导致堤坝破损

- 和地震一样,大雨也可能导致堤坝破损。



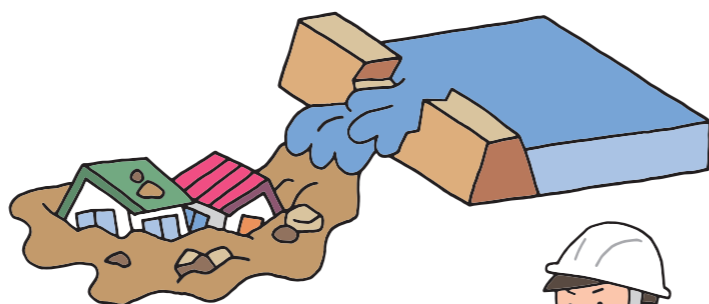
2 破损的堤坝无法承受蓄水压力而“决口”

- 裂缝扩大,开始大规模漏水,堤坝决口。



3 蓄水池决口导致的灾害

- 大量的水和砂土形成浊流瞬间奔涌过来。
- 建筑物和汽车会被冲走。
- 道路和宅地、田地会被沙土掩埋。



- 堤坝出现裂缝。
- 护面块损坏。
- 堤坝出现漏水。

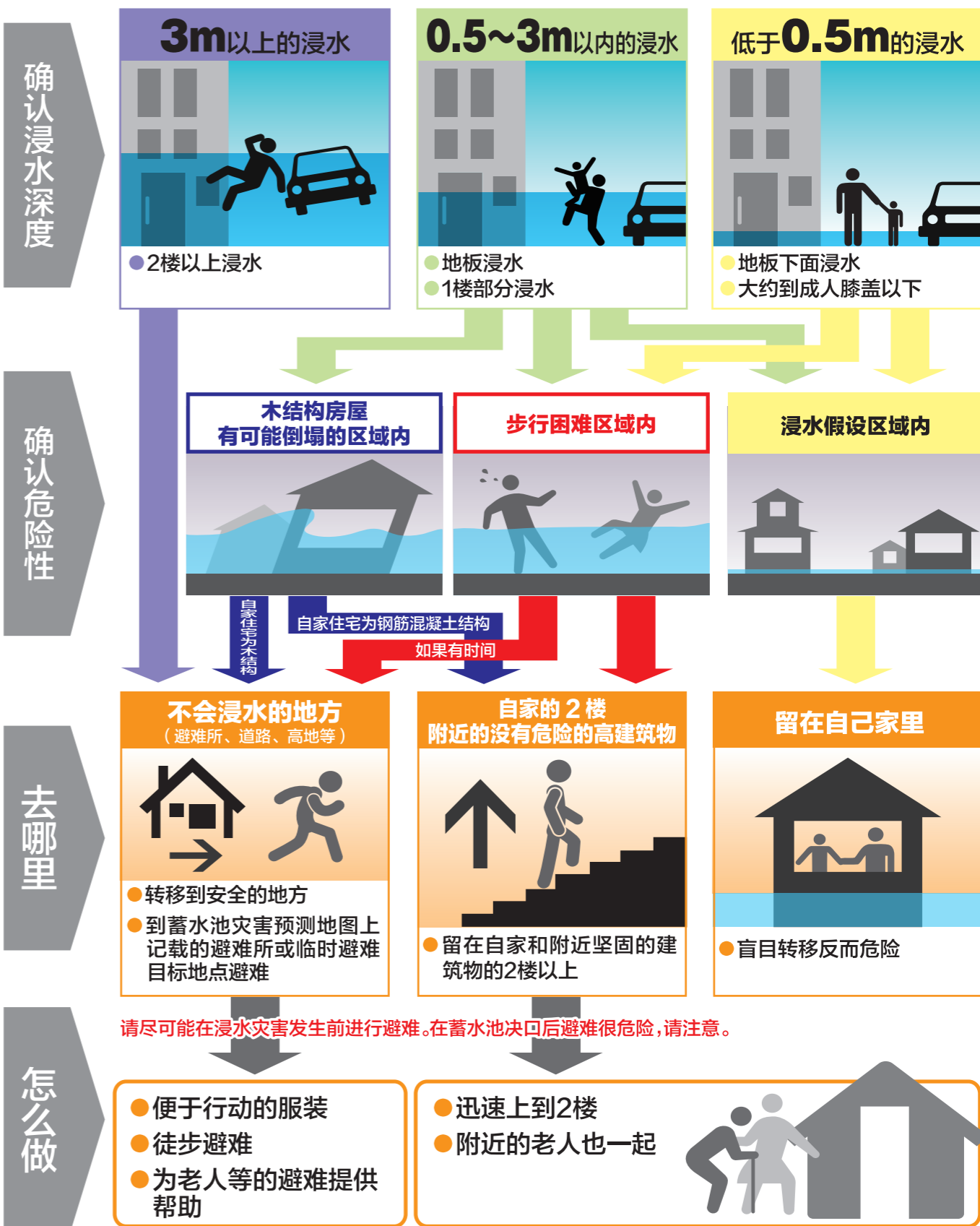
如果蓄水池出现此类现象,可能会决口。请立即避难。



请根据浸水情况避难

保护生命的基本行动

依浸水情况不同,避难方法也不同。根据情况避难很重要。请确认蓄水池灾害预测地图,和家人、地区一起确认在紧急情况发生时要如何行动。



请尽可能在浸水灾害发生前进行避难。在蓄水池决口后避难很危险,请注意。

警戒需持续到地震发生几天后!