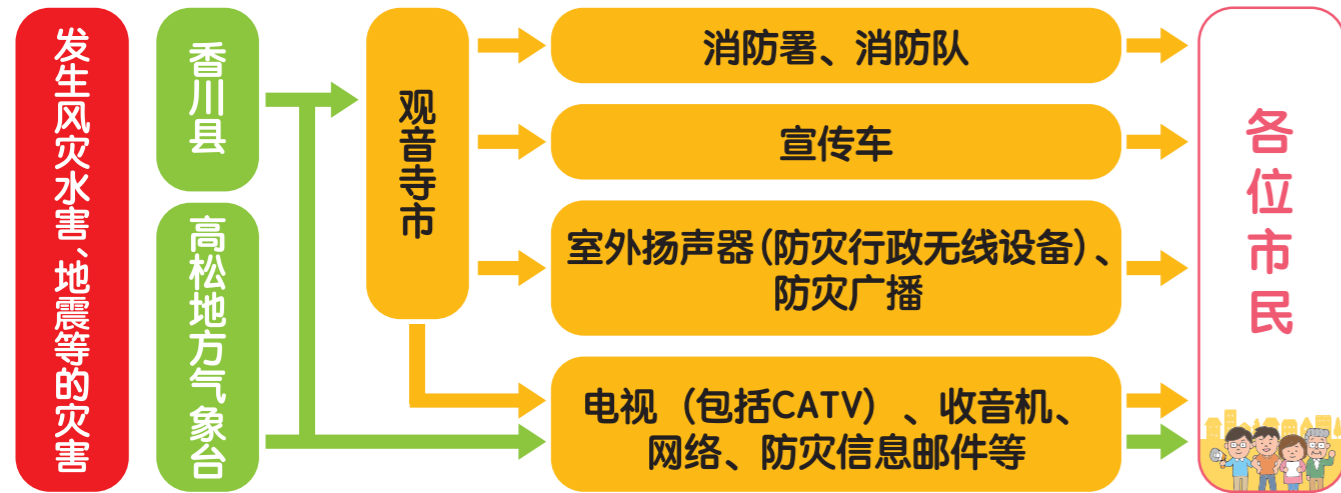


信息传达、灾害用留言电话、留言板

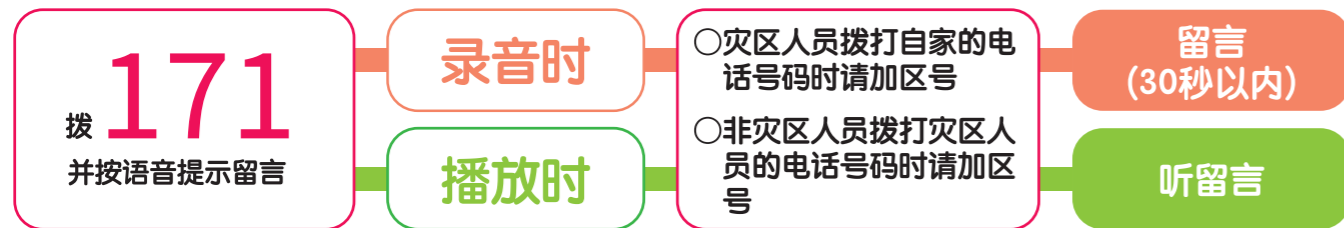
避难信息的传达方法



灾害留言电话

发生大规模灾害时，请使用“灾害用留言电话”确认安全情况。

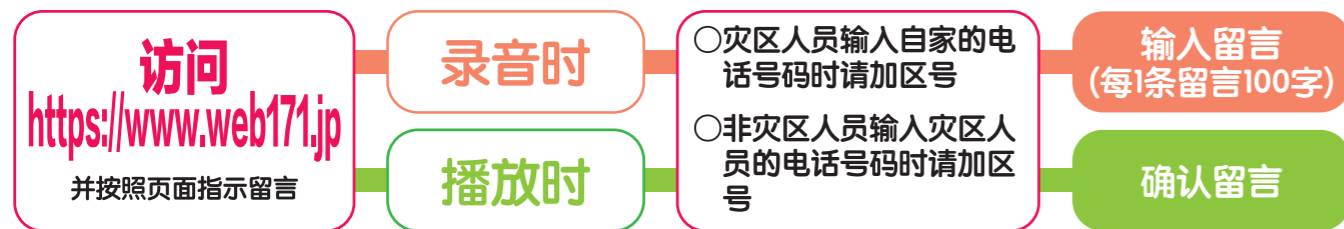
●NTT“灾害用留言电话(171)”的使用方法



※留言将保存至本项服务结束。留言存储数量和保存期间等依灾害情况不同有所差异。

灾害用留言板(web171)

●NTT“灾害用留言板(web171)”的使用方法



※留言保存期限最长6个月。超过保存期限时及本项服务运营结束时，将删除所有留言。
 ※超过最大留言数量时，将删除时间最早的留言。

各大型手机运营商的“灾难用留言板”

<p>NTT DOCOMO</p> <p>http://dengon.docomo.ne.jp/top.cgi</p>	<p>au</p> <p>http://dengon.ezweb.ne.jp</p>	<p>软银</p> <p>http://dengon.softbank.ne.jp</p>	<p>Web171</p> <p>https://www.web171.jp/web171app/topRedirect/</p>
--	--	--	--

凡例

- No. 指定紧急避难场所
- No. 指定避难所
- No. 市政府等、警察和消防相关机构
- No. 医疗机构
- 水 饮用水兼用抗震蓄水箱
- 消防队驻地
- 公用电话(截至2022年8月)
- H 直升机场
- 地下通道 (道路和铁路桥立体交叉时，穿过道路和铁路下方的道路)
- 行政界
- 铁路(JR)
- 避难道路等
- 高速公路
- 国道
- 主要地方道、县道
- 其他道路

基于泥沙灾害防止法确定的警戒区域

- 泥沙灾害特别警戒区域(陡坡崩塌)
- 泥沙灾害警戒区域(陡坡崩塌)
- 泥沙灾害警戒区域(滑坡)
- 泥沙灾害特别警戒区域(泥石流)
- 泥沙灾害警戒区域(泥石流)
- 泥沙灾害警戒区域(泥石流)(从第59页到第66页)

洪水浸水假设区域

浸水时的假设水深(各级别)

- 5.0m以上的区域
- 3.0m以上、低于5.0m的区域
- 0.5m以上、低于3.0m的区域
- 低于0.5m的区域

房屋倒塌等泛滥危险区域(泛滥范围、河岸侵蚀)

满潮浸水假设区域

- 浸水时的假设水深(各级别)
- 5.0m以上的区域
 - 3.0m以上、低于5.0m的区域
 - 0.5m以上、低于3.0m的区域
 - 低于0.5m的区域

以往的浸水实绩

- 满潮导致的浸水区域
- 大雨导致的浸水区域

