

# 我家的避難行動手冊

採取安全行動 / 我家的避難行動手冊

採取安全行動 / 我家的避難行動手冊

## 風災水害篇 避難行動手冊

請填寫相應內容。

河 水災氾濫時我所處地區的淹水預測為  m

▲請填寫河流名稱 ▲請填寫淹水預測值

如河流的淹水預測達 0.5m或以上，

我的避難行動

在自家二樓或更高的安全場所避難。

在親戚或朋友家等安全場所避難。

在風災水害避難場所  避難。

▲請填寫避難場所

●警戒級別3 老年人避難  
●警戒級別4 避難指示  
發布時

※事先確定好在哪個階段行動吧

土石流災害

●我所處地區是否有土石流危險場所  有  無

●我家周邊是否有崩塌的危險場所（陡坡）  有  無

請用“○”圈出符合的一項

當我所處地區接到

我的避難行動

在自家二樓或更高的安全場所避難。

在親戚或朋友家等安全場所避難。

在風災水害避難場所  避難。

▲請填寫避難場所

●警戒級別3 老年人避難  
●警戒級別4 避難指示  
發布時

※事先確定好在哪個階段行動吧

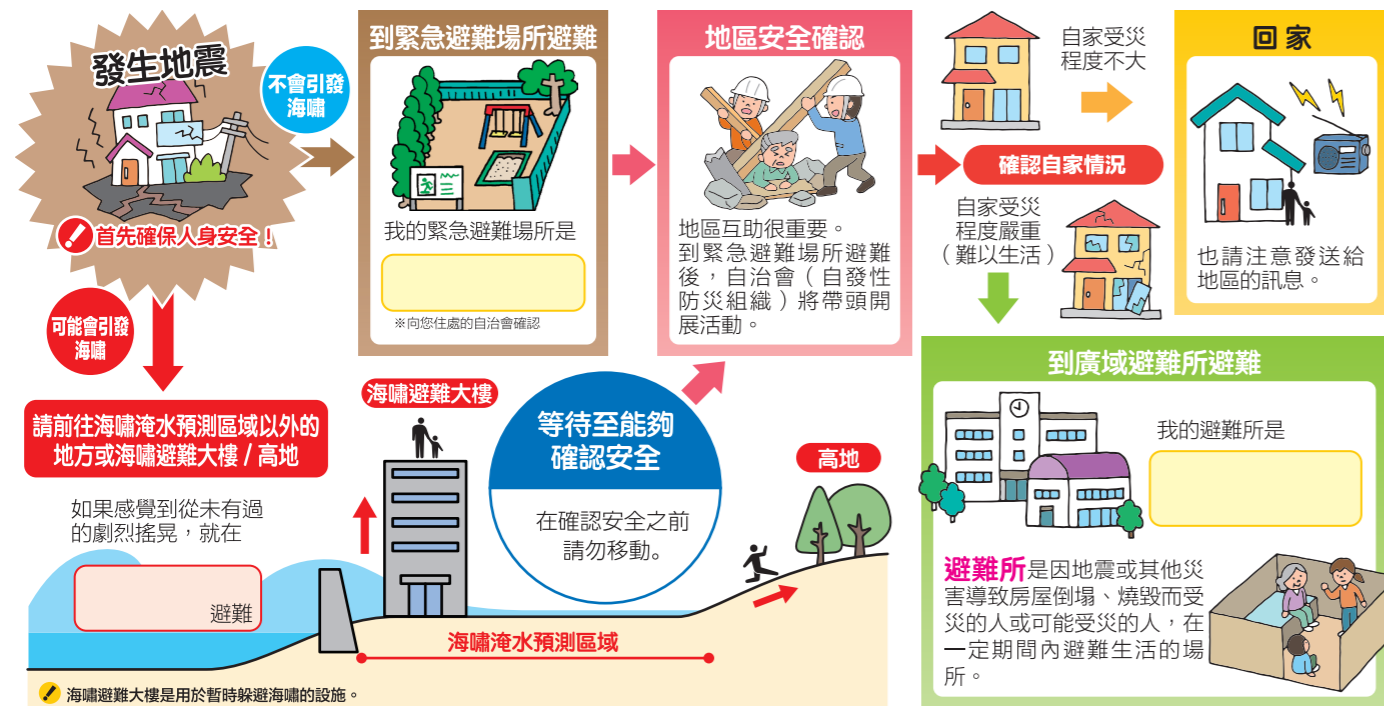
其他

●小河或水渠等氾濫時，請上二樓等高處，不要慌張。

●如果感到危險，即使未接到避難指示，也請自主避難。

## 地震篇 避難行動手冊

●避難時，記得關閉煤氣總閥門，並關上電源總閥門。  
●請在平時規劃好，多條避難路線。



海嘯

我所居住的地區

●是否預測有海嘯造成的淹水  有  無

●預測的海嘯淹水預測深度為  m

請用“○”圈出符合的一項

## 寵物同行避難

請事先確認好可以接受寵物的避難所。

如果發生災害，首先是確保自身的安全。如果主人不安全，便無法保護好寵物。需要避難時，原則上攜帶寵物一起避難。為了能夠迅速避難，請在平時和家人確認好最近的避難場所和避難路線。

## 如何保護您自身和您心愛的寵物

### 日常防備

#### ●住處的防災對策

發生災害時，首先需要主人安全，才能保護好寵物。房屋的抗震診斷和加固、傢俱的固定等也很重要。這也有助於確保寵物的安全。

#### ●寵物的身份標識

災害突然來臨時，寵物可能受到驚嚇而逃跑。並且，若主人不在時發生災害，則寵物可能走失。為了讓寵物能夠回到主人身邊，給寵物進行身份標示吧。

#### ●寵物的管教

需要對寵物進行基本的管教，以便在緊急情況下迅速避難。主人要能適當地控制自己的寵物，以免它們在避難場所遇到陌生的寵物和眾人時感到興奮。

#### ●寵物的健康管理

平時要注意順應寵物的習性和性格來飼養，讓寵物保持健康。同時，為了預防在避難所發生感染和守護寵物健康，平時要保持身體清潔，切實注射狂犬疫苗（犬）、其他必要疫苗，並徹底驅除跳蚤等外部寄生蟲。

#### ●寵物的防災用品

準備好寵物的防災用品，優先考慮與寵物的生命和健康相關的用品。將準備好的物品存放在容易取出的地方也很重要，以便在需要時迅速帶走。



## 發生災害後的應對

如果決定離開自家避難，當轉移至避難所等時，原則上寵物與主人同行避難。在避難所，主人需要負責寵物的飼養管理，並遵守避難所的規則。同時，要努力管理寵物的身體健康狀況，消除其焦慮情緒。

## 避難所的生活

在避難所，會與喜歡動物的人、討厭動物的人、對動物過敏的人等各種各樣的人共同生活。與主人以外的人進行良好的溝通，為寵物營造一個友好接納的環境吧。

## 寵物避難用品檢查清單

### 這很重要！

- 備用項圈、牽引繩
  - 寵物名牌
  - 寵物箱、外出包
  - 主人的聯絡方式、主人以外的緊急聯絡方式和託管點等資訊
  - 寵物襪子（保護用）
  - 疫苗接種資訊、疾病既往史和正在使用的藥物資訊、檢查結果
  - 療養食物、藥品
  - 家庭醫生資訊
  - 建議寵物食品準備5日量或以上，水準備7日量或以上
  - 寵物照片
  - 寵物碗盤
  - 寵物防水墊
  - 排泄物處理用具（塑膠袋等）、廁所日用品
- 發生災害時，將很難獲取寵物用品。避難所可以解決人的一些需要，但如何安置寵物則是主人的責任。參考這份檢查清單，做好日常準備吧。

### 有則更添便利！

- 毛巾
- 刷子和乾洗清潔液
- 濕巾和清潔棉
- 喜歡的玩具
- 零食
- 沾有氣味的毛毯等
- 膠帶和油性筆（可以用來修補籠子、製作紙箱窩，方便張貼寵物資訊和通知）
- 嘴套（有撿食或撕咬習慣時）



關於寵物同行避難手冊，可訪問觀音寺市主頁瞭解詳細內容

<https://www.city.kanonji.kagawa.jp/soshiki/10/18946.html>

