



防洪蓄水池危害地圖

關於觀音寺市的市內防災重點農業用防洪蓄水池（124處），預想了因地震而決口的情況，並繪製了淹水預測區域圖。其中，對於預測會對下游造成特別重大破壞的防洪蓄水池（39處），繪製了防洪蓄水池危害地圖，並公佈了水災氾濫的淹水範圍、到達時間等資訊和避難方法等，以幫助人們在發生災害時自主避難。



- 防洪蓄水池的實際堤壩決堤，造成的水災氾濫影響範圍可能與防洪蓄水池危害地圖有所不同。
- 居住在防洪蓄水池危害地圖標明的淹水預測區域的居民，平時就要預想到防洪蓄水池存在水災氾濫的風險。
- 居住在淹水預測區域附近的居民，也請在防洪蓄水池危害地圖上確認安全場所。
- 請有效用於防災訓練。

防洪蓄水池危害地圖詳見觀音寺市主頁



※紙質媒體的防洪蓄水池危害地圖敬請諮詢經濟部農林水產課土地改良股 (0875-23-3932)。

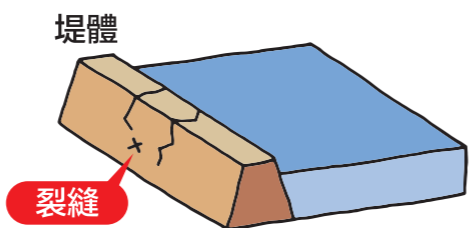
地圖繪製的預測條件

- 1 因地震導致防洪蓄水池決口的情況。
- 2 防洪蓄水池決口時的水位為滿水位。
- 3 地面狀況正常，沒有降雨。
- 4 河流處於正常流量狀態。

防洪蓄水池決口的發生及其損害

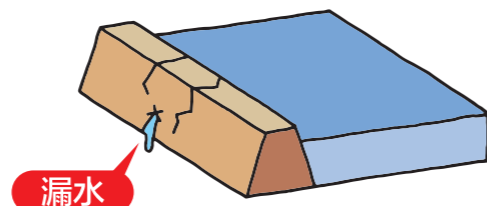
1 堤壩因地震而毀壞

- 和地震一樣，大雨時堤壩也可能會毀壞。



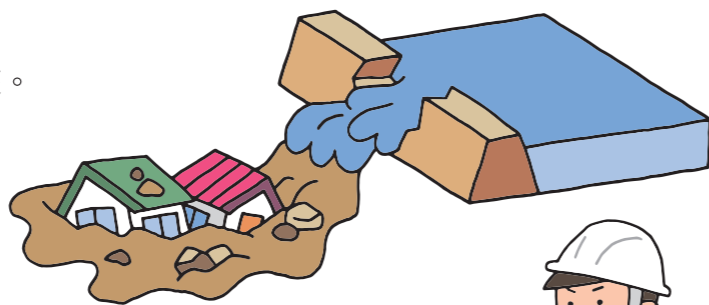
2 毀壞的堤壩承受不住蓄水而“決口”

- 裂縫擴大，開始大規模漏水，堤壩決口。



3 防洪蓄水池決口造成的損害

- 大量水和泥沙形成濁流，瞬間湧過來。
- 建築物和車輛被沖走。
- 公路、住宅區、耕地被泥沙淹沒。



- 堤壩出現裂縫。
- 護坡塊毀壞。
- 可見堤壩漏水。

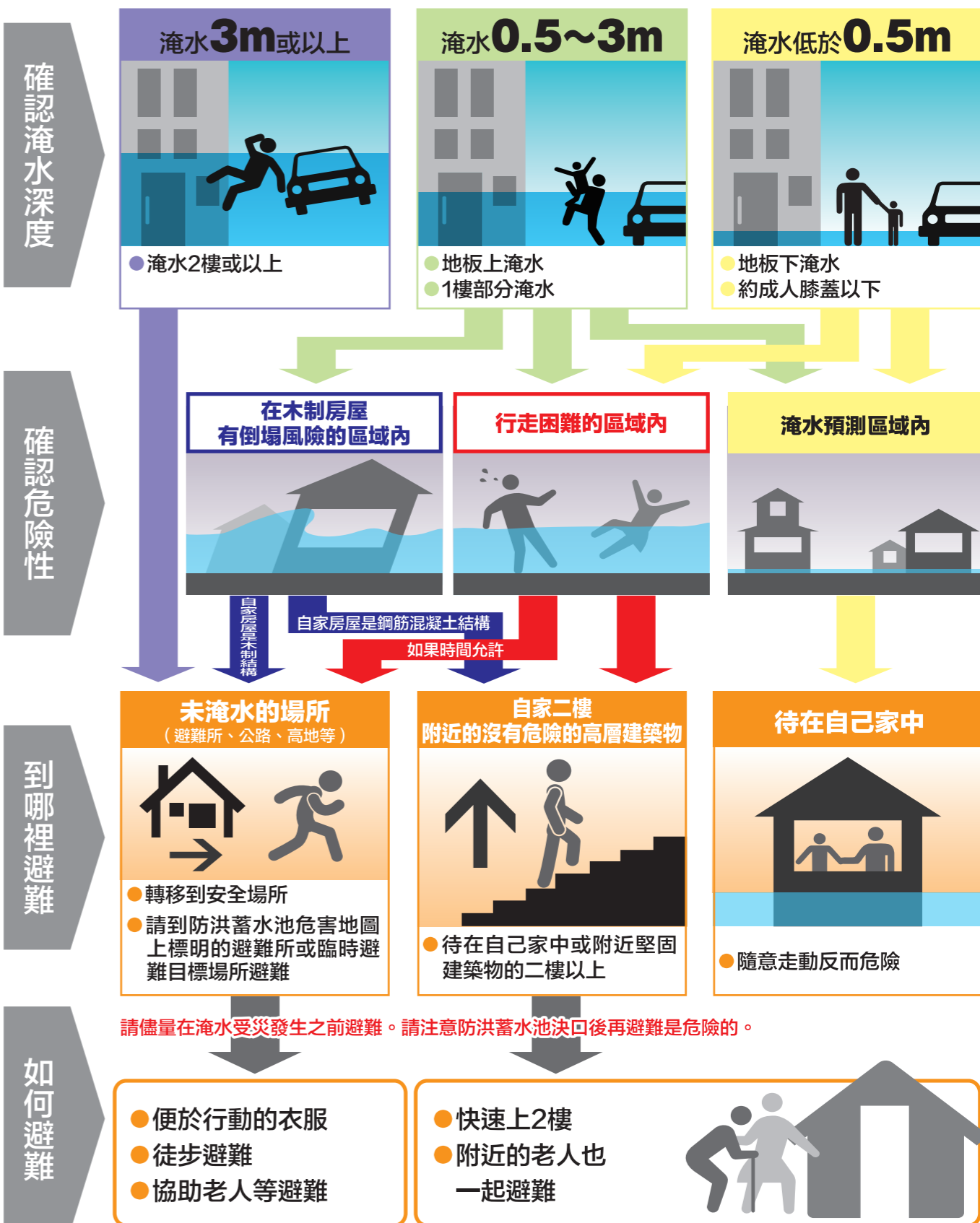
防洪蓄水池出現這些現象時，可能會決口。請立即避難。



請根據淹水情況避難

保護生命的基本措施

避難方法因淹水情況而異。關鍵在於避難要視情況而定。
確認防洪蓄水池危害地圖，並與您的家人和地區一起確認在緊急情況下應該怎麼做。



地震發生數日內需保持警惕！