

# わが家の避難行動マニュアル

命を守る行動を、  
わが家の避難行動  
マニュアル

命を守る行動を、  
わが家の避難行動  
マニュアル

## 風水害編

## 避難行動マニュアル

あてはまる内容を記入しておきましょう。

**河川洪水**

河川が氾濫した場合のわたしの地区の浸水予測は、  m

▲河川名を記入してください ▲浸水予測値を記入してください

河川の浸水予測が0.5m以上の場合、  
 川に、

**わたしの避難行動**

自宅の2階以上の安全な場所に避難します。  
 親戚や友人の家など安全な場所に避難します。  
 風水害避難場所  に避難します。  
▲避難場所を記入してください

●警戒レベル3 高齢者等避難  
●警戒レベル4 避難指示  
が発令された時  
※どの段階で行動するか決めておきましょう

**土砂災害**

●わたしの地区には、土石流の危険な場所が  ある  ない  
どちらかを○で囲んでください

●わたしの家の周辺には、がけ崩れの危険な場所(急傾斜地)が  ある  ない

わたしの地区に、

**わたしの避難行動**

自宅の2階以上の安全な場所に避難します。  
 親戚や友人の家など安全な場所に避難します。  
 風水害避難場所  に避難します。  
▲避難場所を記入してください

●警戒レベル3 高齢者等避難  
●警戒レベル4 避難指示  
が発令された時  
※どの段階で行動するか決めておきましょう

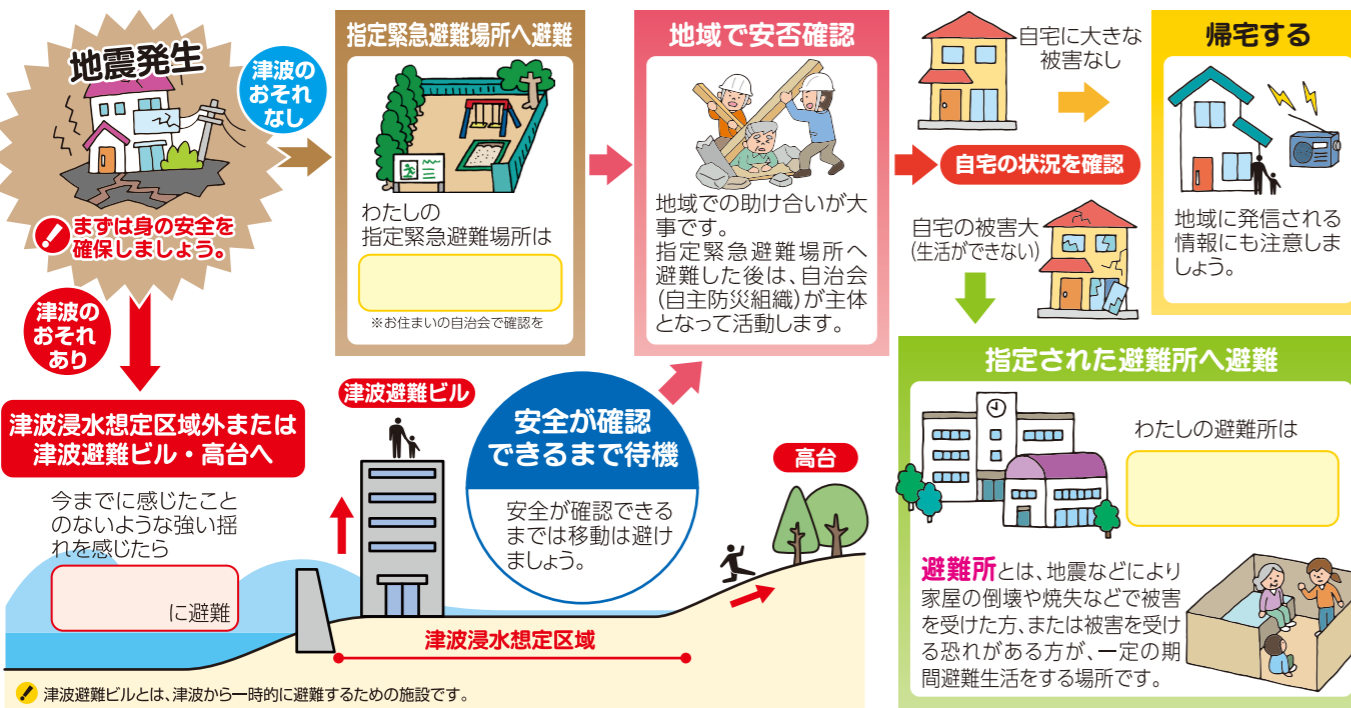
**その他**

●小さな川や用水路などの氾濫時には、慌てずに2階などへ上がりましょう。  
●危険を感じたら、避難指示等が発令されなくても、**自主的に避難**しましょう。

## 地震編

## 避難行動マニュアル

●避難する時は、忘れずにガスの元栓を閉め、ブレーカーを落としましょう。  
●日ごろから避難経路は複数検討しておきましょう。



**津波**

わたしの住んでいる地区には、  
●津波による浸水予測が  ある  ない ●予測される津波浸水想定深は、  m

どちらかを○で囲んでください

## ペットとの同行避難

ペット受け入れ可能避難所の確認をしておきましょう。

災害がおこったら、まずは自身の安全の確保をしましょう。飼い主が無事でなければペットを守ることができません。避難が必要な場合は、原則ペットと一緒に避難しましょう。速やかに避難できるように、普段から家族で最寄りの避難場所や避難経路について確認しておきましょう。

## あなたとあなたの大切なペットを守るために

### 平常時の備え

- **住まいの防災対策**  
発災時にペットを守るためには、まずは飼い主が無事であることが必要です。住まいの耐震診断や補強、家具の固定などを行うことがとても重要です。このことは、ペットの安全確保にもつながります。
- **ペットの身元表示**  
突然の災害によりペットが驚いて逃げってしまうこともあります。また、飼い主が不在のときに災害が発生し、ペットとはぐれてしまうかもしれません。ペットが飼い主の元に戻れるようペットには身元表示をしましょう。
- **ペットのしつけ**  
緊急時、速やかに避難するためには基本的なしつけが必要です。避難場所で初めて会うペットや大勢の人に興奮しないよう、飼い主がきちんとコントロールできるようにしましょう。



- **ペットの健康管理**  
日頃からペットの習性、性格に合った飼い方を心がけ、健康を保つようにしましょう。また、避難所での感染症の予防やペットの健康を守るため普段から体を清潔に保ち、狂犬病予防注射(犬)、その他必要なワクチン、ノミなどの外部寄生虫の駆除をしっかり行いましょう。
- **ペットのための防災用品**  
ペットの命や健康に関わるものを最優先に、ペットの防災用品を準備しましょう。備えたものがすぐに持ち出せるよう、取り出しやすい場所に保管することも大切です。

### 災害発生後の対応

自宅からの避難を決定した場合、避難所等への移動に際しては、飼い主との同行避難が原則です。避難所では、ペットの飼養管理に飼い主が責任をもち、避難所のルールを守ることが必要です。また、ペットの体調管理・不安解消に努めましょう。

### 避難所での生活

避難所は、動物の好きな人、嫌いな人、アレルギーをもった人等、様々な人との共同生活となります。飼い主以外の人も上手にコミュニケーションをとり、動物が受け入れられやすい環境を作りましょう。

## ペット避難用品チェックリスト

**これは大切!**

- 首輪の予備、リード
- クレート、キャリーバッグ
- ペット用靴下(保護用)
- 療養食・薬
- ペットフードは5日分以上、水は7日分以上を推奨
- ペット用食器
- ペットシーツ
- 排せつ物の処理用具(ビニール袋など)、トイレ用品

**迷子札**

- 飼い主の連絡先、飼い主以外の緊急連絡先や預け先などの情報
- ワクチンの接種情報、既往症や投薬中の薬情報・検査結果
- かかりつけ医の情報
- ペットの写真

●災害時には、ペット用品も入手しにくくなります。避難所では、人に対する準備は行いますが、ペットに対する備えは飼い主の責任となります。チェックリストを参考に、日頃から準備しましょう。

**あれば便利!**

- タオル
- ブラシやドライシャンプー
- ウェットタオルや洗淨綿
- お気に入りのおもちゃ
- おやつ
- においのついたブランケットなど
- ガムテープや油性ペン(ケージの補修、段ボールを使ったハウス作り、ペット情報やお知らせの掲示に役立ちます)
- くち輪(拾い食いやかみグセのある場合に)

ペット同行避難マニュアルの詳細は、観音寺市ホームページで確認いただけます

<https://www.city.kanonji.kagawa.jp/soshiki/10/18946.html>