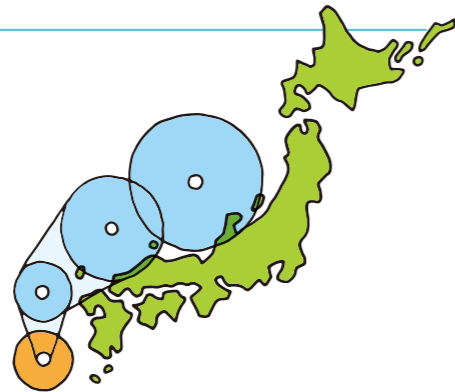


大雨の発生

梅雨前線・秋雨前線等による大雨



台風による大雨



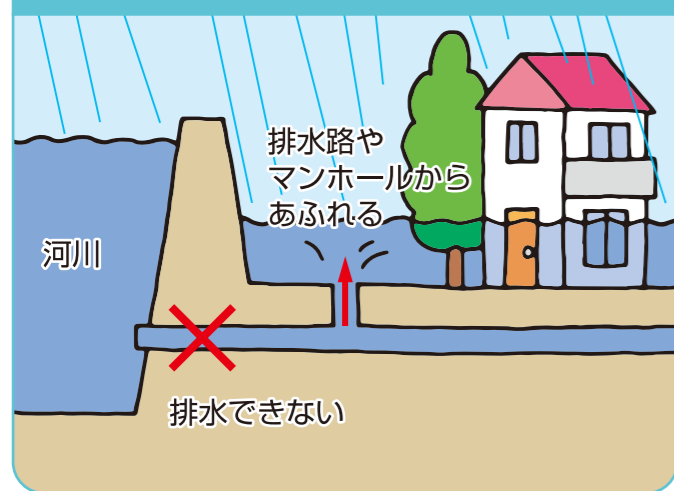
積乱雲による大雨



内水氾濫の発生

短時間で大雨が降ると河川の水位が上昇し川に流せず、市街地の建物や土地、道路などが浸水する「氾濫型(左図)」、また、市街地に降った雨が、短時間で排水路や下水道に一気に流入し、雨水処理能力を超えて起こる「湛水型(右図)」などがあります。河川から離れた地域でも発生するので注意が必要です。

河川に排水できなくてあふれる



下水道の能力を超えてあふれる



もしも内水氾濫が起きたら

無理をせず垂直避難

浸水が始まると水深が浅くても流れの速いところでは歩行が困難になります。また、マンホールや水路などが確認できずに、転落するおそれがあります。特に夜間はまわりの状況が確認しにくく、非常に危険です。

状況に応じて自宅の2階や近くの丈夫な建物の2階以上など屋内の高いところに避難しましょう。日頃から避難する場所を決めておきましょう。

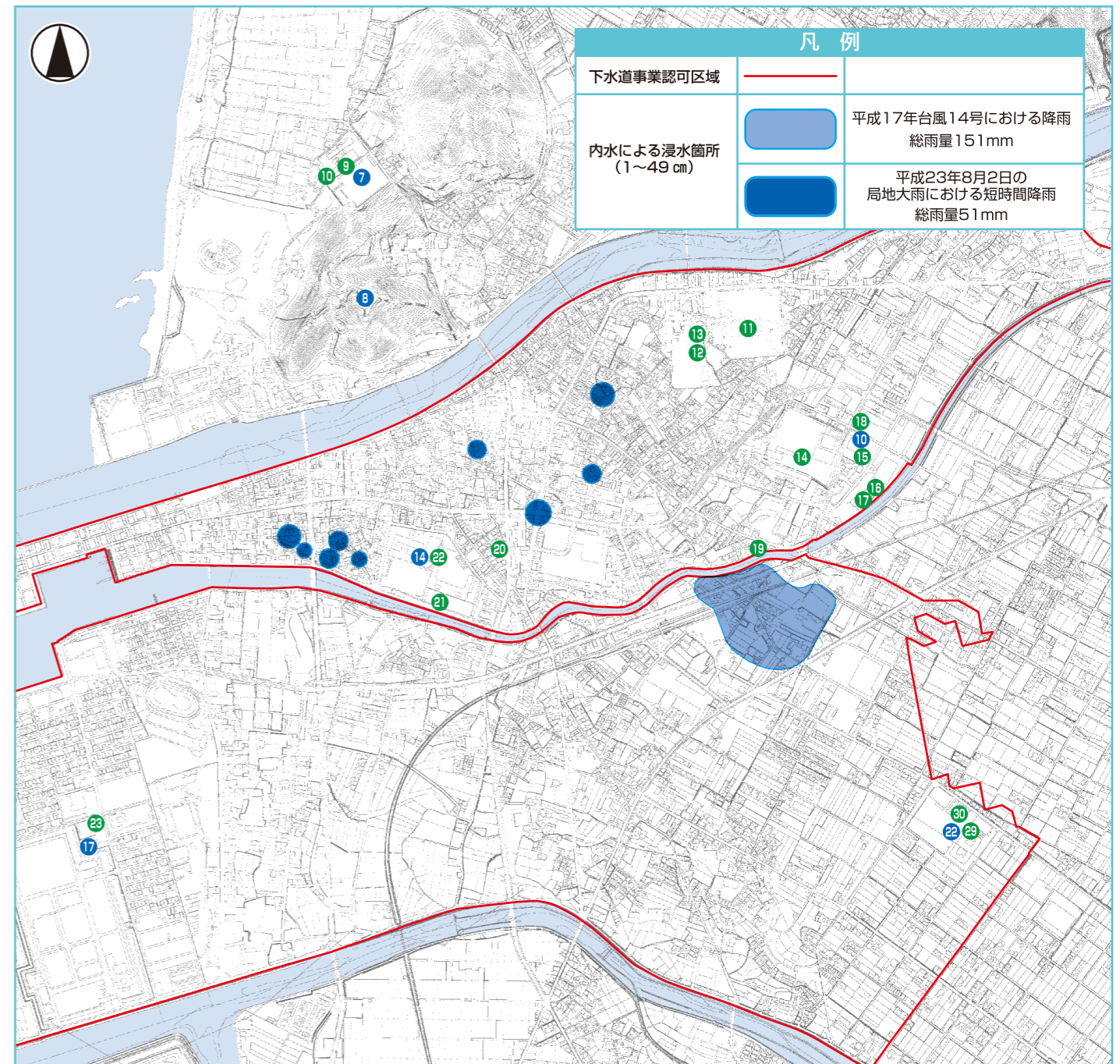


貴重品は高いところへ移動

水に弱いパソコンや電化製品、貴重品、避難の際に必要な懐中電灯や靴、非常持ち出し袋などもできるだけ移動させてください。



観音寺市 内水実績ハザードマップ



No. 指定緊急避難場所

番号	名称(場所の指定)
7	観音寺中学校(体育館・運動場・武道場)
8	琴弾山(十王堂前、参道階段、本殿前、山頂展望台)
10	観音寺商工会議所(3階ホール及び大ホール)
14	観音寺小学校(校舎2階以上)
17	(株)総合開発リネンサプライ事業部(事務所2階会議室、産業リネン工場部分2階)
22	中部中学校(体育館、運動場、武道場)

No. 指定避難所

番号	名称(場所の指定)
9	観音寺中学校(体育館)
10	観音寺中学校(武道場)
11	観音寺第一高等学校(体育館)
12	観音寺東公民館体育館
13	観音寺東公民館
14	観音寺総合高等学校(体育館)
15	観音寺中央図書館
16	共同福祉施設
17	働く婦人の家

番号	名称(場所の指定)
18	観音寺商工会議所
19	ふれあい文化センター
20	観音寺南公民館
21	観音寺こども園
22	観音寺小学校(体育館)
23	(株)総合開発リネンサプライ事業部
29	中部中学校(体育館)
30	中部中学校(武道場)