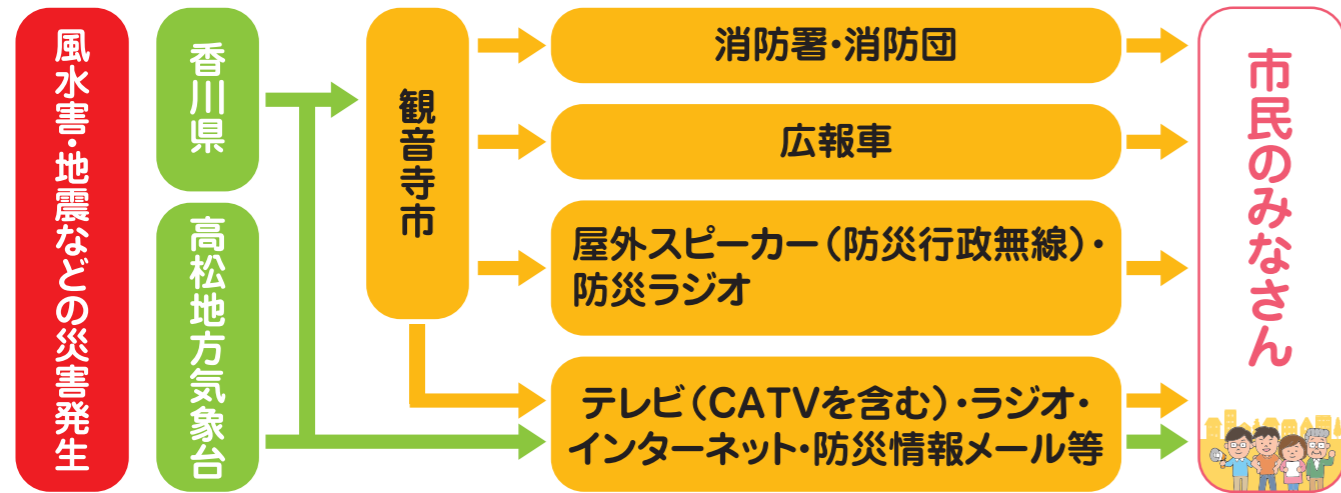


情報伝達・災害用伝言ダイヤル・伝言板

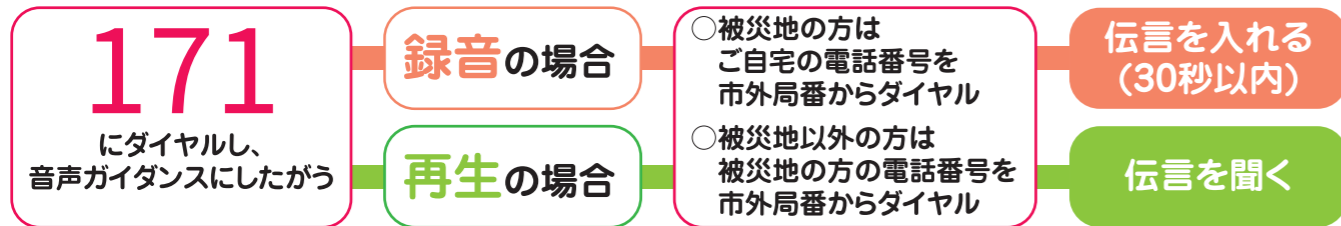
避難情報の伝達方法



災害用伝言ダイヤル

大きな災害が発生した場合「災害用伝言ダイヤル」を利用して安否確認をしましょう。

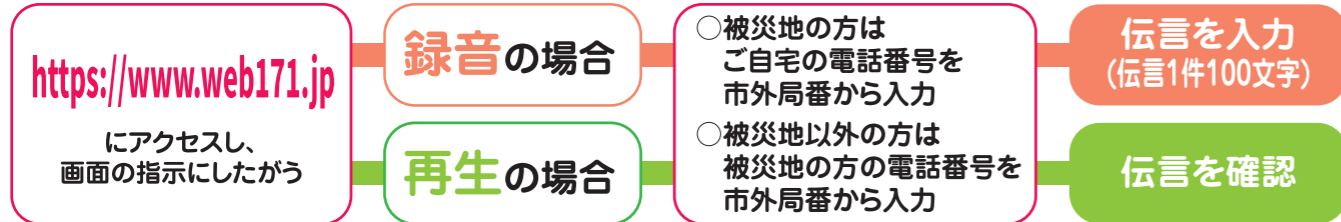
●NTT「災害用伝言ダイヤル(171)」の使い方



※伝言保存期間は提供終了まで。伝言蓄積数や保存期間等は、災害の状況により異なります。

災害用伝言板(web171)

●NTT「災害用伝言板(web171)」の使い方



※伝言保存期間は最大6ヵ月です。保存期間を経過した時点および運用終了時には、全ての伝言は削除します。
※最大伝言登録数を超える場合は、古いものから削除されます。

大手携帯電話事業者各社の「災害用伝言板」

NTTドコモ



<http://dengon.docomo.ne.jp/top.cgi>

au



<http://dengon.ezweb.ne.jp>

ソフトバンク



<http://dengon.softbank.ne.jp>

Web171



<https://www.web171.jp/web171app/topRedirect/>

凡 例

- No. 指定緊急避難場所
- No. 指定避難所
- No. 市役所等、警察・消防関係
- No. 医療関係
- 水 飲料水兼用耐震性貯水槽
- 消防団屯所
- 公衆電話(令和4年8月現在)
- H ヘリポート
- ▼ アンダーパス(道路や鉄道橋が立体交差する場合に、道路や鉄道の下をくぐる道路)
- 行政界
- 鉄道(JR)
- 避難路等**
- 高速道路
- 国道
- 主要地方道・県道
- その他道路

土砂災害防止法に基づく警戒区域

- 土砂災害特別警戒区域(急傾斜地の崩壊)
- 土砂災害警戒区域(急傾斜地の崩壊)
- 土砂災害警戒区域(地すべり)
- 土砂災害特別警戒区域(土石流)
- 土砂災害警戒区域(土石流)
- 土砂災害警戒区域(土石流)(59ページから66ページ)

洪水浸水想定区域

浸水した場合に想定される水深(ランク別)

- 5.0m以上の区域
- 3.0m以上5.0m未満の区域
- 0.5m以上3.0m未満の区域
- 0.5m未満の区域

家屋倒壊等氾濫危険区域(氾濫流・河岸侵食)



高潮浸水想定区域

浸水した場合に想定される水深(ランク別)

- 5.0m以上の区域
- 3.0m以上5.0m未満の区域
- 0.5m以上3.0m未満の区域
- 0.5m未満の区域

過去の浸水実績

- 高潮による浸水区域
- 大雨による浸水区域

