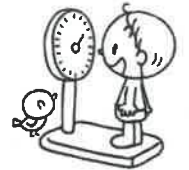


# 育児相談



「初めての子育てで分からないことばかり・・・」「大きくなっているのかな・・・」  
「離乳食が思うように進まないなあ・・・」「卒乳ってどうしたらいいのかな・・・」  
など、育児について気になることがあれば、お気軽にご相談ください。

- ☆ 混雑を避けるために事前予約をお勧めしております。事前に電話またはメールでお申し込みください。
- ☆ メールでお申し込みの場合は件名に「育児相談申し込み」、本文に「お子さんの氏名、生年月日、住所、電話番号、相談したい内容」を明記してください。
- ☆ 身長・体重測定のみの方も、空いている時間をご案内します。電話でお問い合わせください。
- ☆ 会場でのオムツの交換はお控えください。必要な場合はトイレで交換してください。
- ☆ 感染症対策のため、マスクの着用にご協力ください。

## ☆ 年 間 予 定 表 ☆

令和5年	4月 25日 (火)		10月 31日 (火)
	5月 24日 (水)		11月 28日 (火)
	7月 4日 (火)		12月 26日 (火)
	7月 25日 (火)	令和6年	1月 30日 (火)
	8月 29日 (火)		2月 27日 (火)
	9月 26日 (火)		3月 26日 (火)

※5月は水曜日の開催です。6月は開催致しませんので、ご注意下さい。

- ☆ 場 所 : 観音寺市保健センター
- ☆ 予約時間 : 9時15分~/9時45分~/10時15分~/10時45分~  
(1 枠 30分)
- 心理相談 : 9時~/10時~/11時~ (1 枠 50分)
- ☆ 内 容 : 保健師・助産師・栄養士の個別相談、身長・体重測定、  
臨床心理士による心理相談
- ☆ 持 ち 物 : 母子健康手帳、フェイスタオル1枚、バスタオル1枚  
予約後に送付される体調確認アンケートと相談内容記録票
- ☆ この相談は妊婦健康相談と同日開催しています。

◎ 電話での相談も随時受け付けています！◎

★お問合せ・連絡先★ 観音寺市 健康増進課 母子保健係

☎0875-23-3964

E-mail kenkou@city.kanonji.lg.jp

