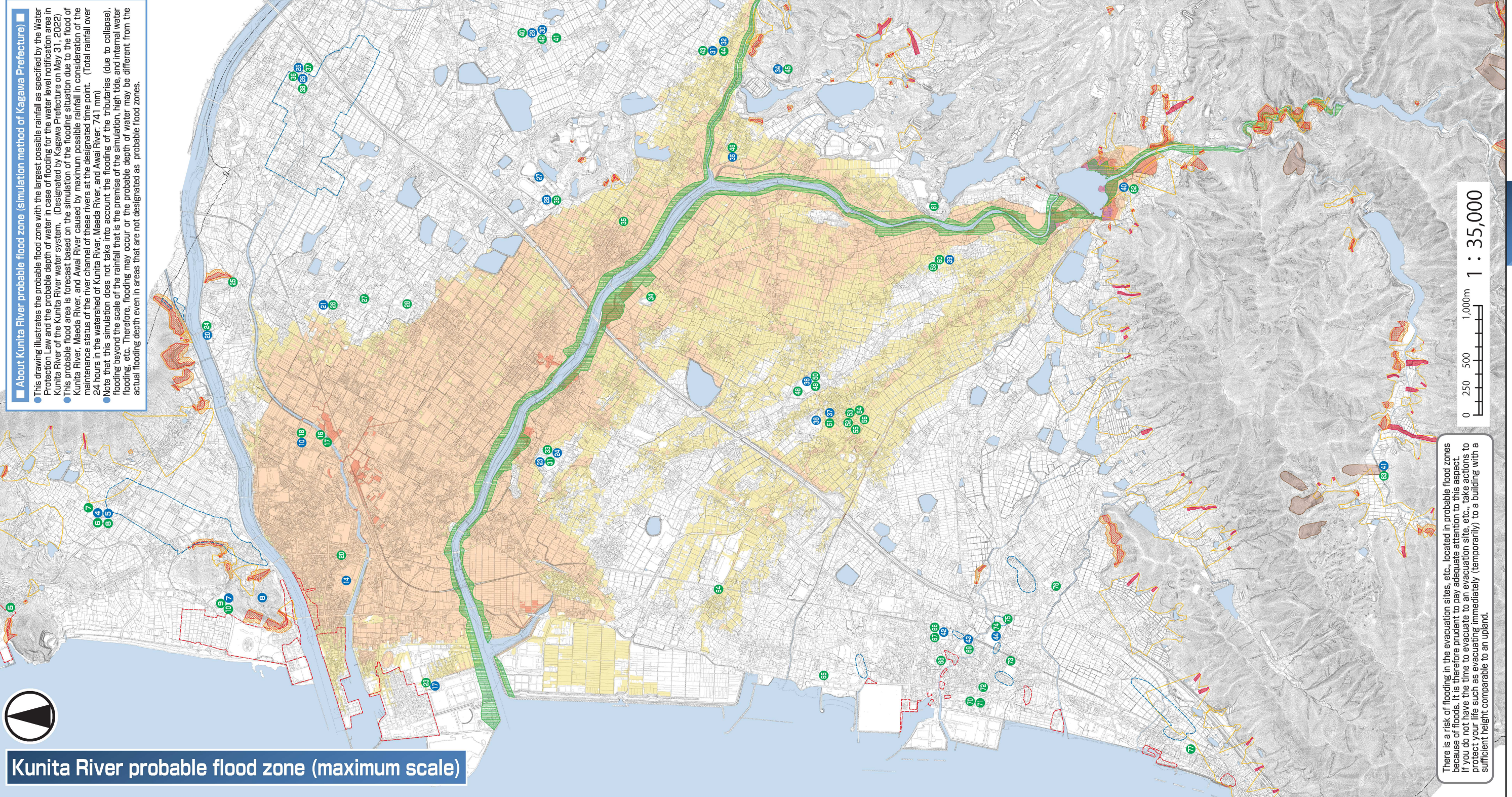


■ About Kunita River probable flood zone (simulation method of Kagawa Prefecture)

- This drawing illustrates the probable flood zone with the largest possible rainfall as specified by the Water Protection Law and the probable depth of water in case of flooding for the water level notification area in Kunita River of the Kunita River water system. (Designated by Kagawa Prefecture on May 31, 2022)
- This probable flood area is forecast based on the simulation of the flooding situation due to the flood of Kunita River, Maeda River, and Awai River caused by maximum possible rainfall in consideration of the maintenance status of the river channel of these rivers at the designated time point. (Total rainfall over 24 hours in the watershed of Kunita River, Maeda River, and Awai River: 741 mm)
- Note that this simulation does not take into account the flooding of the tributaries (due to collapse), flooding beyond the scale of the rainfall that is the premise of the simulation, high tide, and internal water flooding, etc. Therefore, flooding may occur or the probable depth of water may be different from the actual flooding depth even in areas that are not designated as probable flood zones.



| Designated evacuation site | | Kunita River Flood | |
|----------------------------|----------------------------|--------------------|--|
| Number | Name (designation of site) | Landuse | |
| 5 | 高宮公民館 | | |
| 6 | 高宮小学校(体育館) | | |
| 7 | 高宮幼稚園 | | |
| 8 | 高宮中学校(体育館) | | |
| 9 | 高宮小学校(武道場) | | |
| 10 | 高宮中学校(武道場) | | |
| 11 | 高宮公民館 | | |
| 12 | 高宮公民館 | | |
| 13 | 高宮公民館 | | |
| 14 | 高宮公民館 | | |
| 15 | 高宮公民館 | | |
| 16 | 高宮公民館 | | |
| 17 | 高宮公民館 | | |
| 18 | 高宮公民館 | | |
| 19 | 高宮公民館 | | |
| 20 | 高宮公民館 | | |
| 21 | 高宮公民館 | | |
| 22 | 高宮公民館 | | |
| 23 | 高宮公民館 | | |
| 24 | 高宮公民館 | | |
| 25 | 高宮公民館 | | |
| 26 | 高宮公民館 | | |
| 27 | 高宮公民館 | | |
| 28 | 高宮公民館 | | |
| 29 | 高宮公民館 | | |
| 30 | 高宮公民館 | | |
| 31 | 高宮公民館 | | |
| 32 | 高宮公民館 | | |
| 33 | 高宮公民館 | | |
| 34 | 高宮公民館 | | |
| 35 | 高宮公民館 | | |
| 36 | 高宮公民館 | | |
| 37 | 高宮公民館 | | |
| 38 | 高宮公民館 | | |
| 39 | 高宮公民館 | | |
| 40 | 高宮公民館 | | |
| 41 | 高宮公民館 | | |
| 42 | 高宮公民館 | | |
| 43 | 高宮公民館 | | |
| 44 | 高宮公民館 | | |
| 45 | 高宮公民館 | | |
| 46 | 高宮公民館 | | |
| 47 | 高宮公民館 | | |
| 48 | 高宮公民館 | | |
| 49 | 高宮公民館 | | |
| 50 | 高宮公民館 | | |
| 51 | 高宮公民館 | | |
| 52 | 高宮公民館 | | |
| 53 | 高宮公民館 | | |
| 54 | 高宮公民館 | | |
| 55 | 高宮公民館 | | |
| 56 | 高宮公民館 | | |
| 57 | 高宮公民館 | | |
| 58 | 高宮公民館 | | |
| 59 | 高宮公民館 | | |
| 60 | 高宮公民館 | | |
| 61 | 高宮公民館 | | |
| 62 | 高宮公民館 | | |
| 63 | 高宮公民館 | | |
| 64 | 高宮公民館 | | |
| 65 | 高宮公民館 | | |
| 66 | 高宮公民館 | | |
| 67 | 高宮公民館 | | |
| 68 | 高宮公民館 | | |
| 69 | 高宮公民館 | | |
| 70 | 高宮公民館 | | |
| 71 | 高宮公民館 | | |
| 72 | 高宮公民館 | | |
| 73 | 高宮公民館 | | |
| 74 | 高宮公民館 | | |
| 75 | 高宮公民館 | | |
| 76 | 高宮公民館 | | |
| 77 | 高宮公民館 | | |

| Designated emergency evacuation site | | Kunita River Flood | |
|--------------------------------------|----------------------------|--------------------|--|
| Number | Name (designation of site) | Landuse | |
| 4 | 高宮小学校(体育館、運動場) | | |
| 5 | 高宮公民館 | | |
| 6 | 高宮公民館 | | |
| 7 | 高宮公民館 | | |
| 8 | 高宮公民館 | | |
| 9 | 高宮公民館 | | |
| 10 | 高宮公民館 | | |
| 11 | 高宮公民館 | | |
| 12 | 高宮公民館 | | |
| 13 | 高宮公民館 | | |
| 14 | 高宮公民館 | | |
| 15 | 高宮公民館 | | |
| 16 | 高宮公民館 | | |
| 17 | 高宮公民館 | | |
| 18 | 高宮公民館 | | |
| 19 | 高宮公民館 | | |
| 20 | 高宮公民館 | | |
| 21 | 高宮公民館 | | |
| 22 | 高宮公民館 | | |
| 23 | 高宮公民館 | | |
| 24 | 高宮公民館 | | |
| 25 | 高宮公民館 | | |
| 26 | 高宮公民館 | | |
| 27 | 高宮公民館 | | |
| 28 | 高宮公民館 | | |
| 29 | 高宮公民館 | | |
| 30 | 高宮公民館 | | |
| 31 | 高宮公民館 | | |
| 32 | 高宮公民館 | | |
| 33 | 高宮公民館 | | |
| 34 | 高宮公民館 | | |
| 35 | 高宮公民館 | | |
| 36 | 高宮公民館 | | |
| 37 | 高宮公民館 | | |
| 38 | 高宮公民館 | | |
| 39 | 高宮公民館 | | |
| 40 | 高宮公民館 | | |
| 41 | 高宮公民館 | | |
| 42 | 高宮公民館 | | |
| 43 | 高宮公民館 | | |
| 44 | 高宮公民館 | | |
| 45 | 高宮公民館 | | |
| 46 | 高宮公民館 | | |
| 47 | 高宮公民館 | | |
| 48 | 高宮公民館 | | |
| 49 | 高宮公民館 | | |
| 50 | 高宮公民館 | | |
| 51 | 高宮公民館 | | |
| 52 | 高宮公民館 | | |
| 53 | 高宮公民館 | | |
| 54 | 高宮公民館 | | |
| 55 | 高宮公民館 | | |
| 56 | 高宮公民館 | | |
| 57 | 高宮公民館 | | |
| 58 | 高宮公民館 | | |
| 59 | 高宮公民館 | | |
| 60 | 高宮公民館 | | |
| 61 | 高宮公民館 | | |
| 62 | 高宮公民館 | | |
| 63 | 高宮公民館 | | |
| 64 | 高宮公民館 | | |
| 65 | 高宮公民館 | | |
| 66 | 高宮公民館 | | |
| 67 | 高宮公民館 | | |
| 68 | 高宮公民館 | | |
| 69 | 高宮公民館 | | |
| 70 | 高宮公民館 | | |
| 71 | 高宮公民館 | | |
| 72 | 高宮公民館 | | |
| 73 | 高宮公民館 | | |
| 74 | 高宮公民館 | | |
| 75 | 高宮公民館 | | |
| 76 | 高宮公民館 | | |
| 77 | 高宮公民館 | | |

There is a risk of flooding in the evacuation sites, etc., located in probable flood zones because of floods. It is therefore prudent to pay adequate attention to this aspect. If you do not have the time to evacuate to an evacuation site, etc., take actions to protect your life such as evacuating immediately (temporarily) to a building with a sufficient height comparable to an upland.