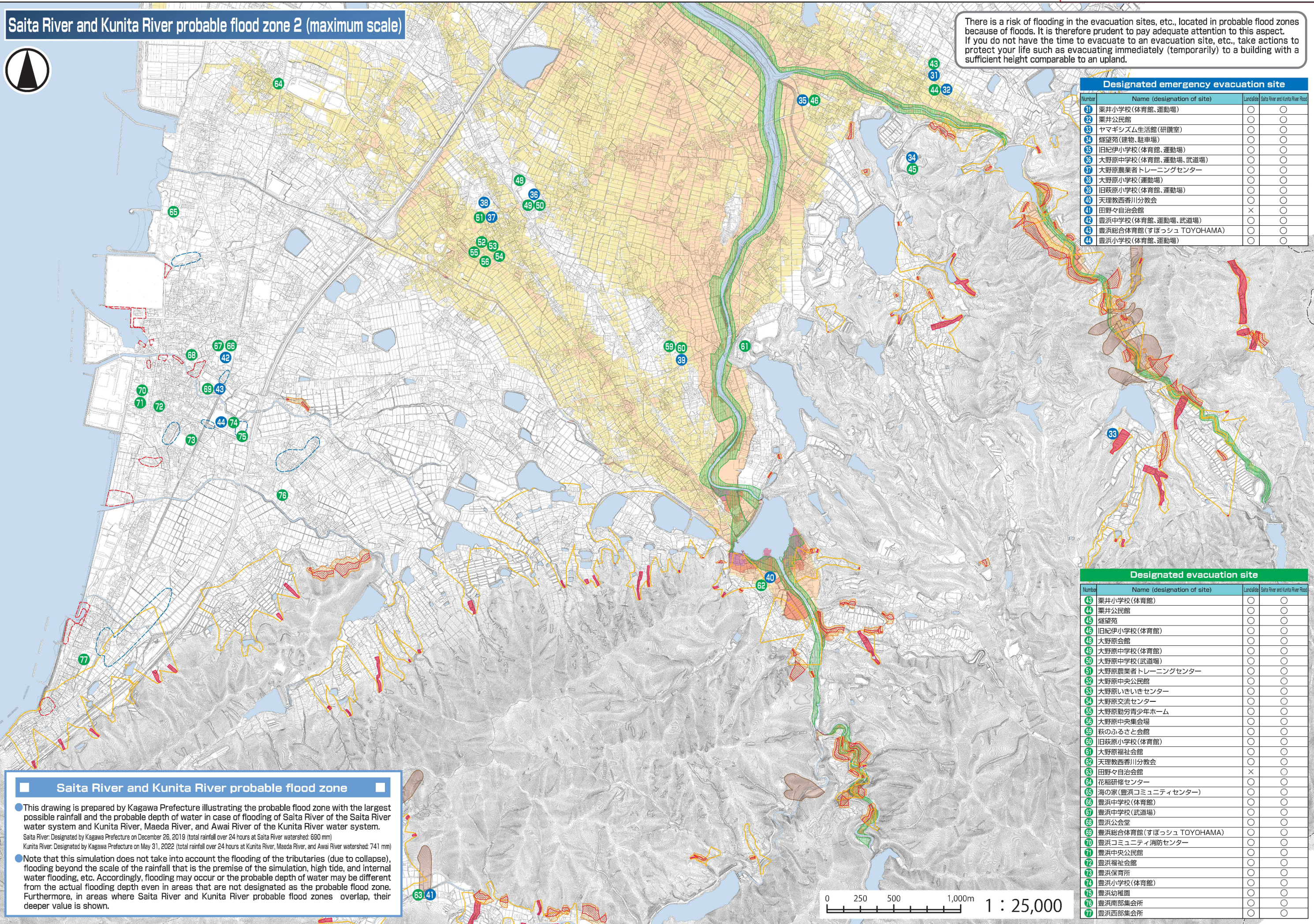


Saita River and Kunita River probable flood zone 2 (maximum scale)



There is a risk of flooding in the evacuation sites, etc., located in probable flood zones because of floods. It is therefore prudent to pay adequate attention to this aspect. If you do not have the time to evacuate to an evacuation site, etc., take actions to protect your life such as evacuating immediately (temporarily) to a building with a sufficient height comparable to an upland.



Designated emergency evacuation site

Number	Name (designation of site)	Landside	Saita River and Kunita River Flood
31	栗井小学校(体育館、運動場)	○	○
32	栗井公民館	○	○
33	ヤマキズム生活館(研鑽室)	○	○
34	燧望苑(建物、駐車場)	○	○
35	旧紀伊小学校(体育館、運動場)	○	○
36	大野原中学校(体育館、運動場、武道場)	○	○
37	大野原農業者トレーニングセンター	○	○
38	大野原小学校(運動場)	○	○
39	旧萩原小学校(体育館、運動場)	○	○
40	天理教西香川分教会	○	○
41	田野々自治会館	×	○
42	豊浜中学校(体育館、運動場、武道場)	○	○
43	豊浜総合体育館(すぽっしゅ TOYOHAMA)	○	○
44	豊浜小学校(体育館、運動場)	○	○

Designated evacuation site

Number	Name (designation of site)	Landside	Saita River and Kunita River Flood
43	栗井小学校(体育館)	○	○
44	栗井公民館	○	○
45	燧望苑	○	○
46	旧紀伊小学校(体育館)	○	○
48	大野原会館	○	○
49	大野原中学校(体育館)	○	○
50	大野原中学校(武道場)	○	○
51	大野原農業者トレーニングセンター	○	○
52	大野原中央公民館	○	○
53	大野原いきいきセンター	○	○
54	大野原交流センター	○	○
55	大野原勤労青少年ホーム	○	○
56	大野原中央集会所	○	○
59	秋のふるさと会館	○	○
60	旧萩原小学校(体育館)	○	○
61	大野原福祉会館	○	○
62	天理教西香川分教会	○	○
63	田野々自治会館	×	○
64	花畑研修センター	○	○
65	海の家(豊浜コミュニティセンター)	○	○
66	豊浜中学校(体育館)	○	○
67	豊浜中学校(武道場)	○	○
68	豊浜公会堂	○	○
69	豊浜総合体育館(すぽっしゅ TOYOHAMA)	○	○
70	豊浜コミュニティ消防センター	○	○
71	豊浜中央公民館	○	○
72	豊浜福祉会館	○	○
73	豊浜保育所	○	○
74	豊浜小学校(体育館)	○	○
75	豊浜幼稚園	○	○
76	豊浜南部集会所	○	○
77	豊浜西部集会所	○	○

Saita River and Kunita River probable flood zone

This drawing is prepared by Kagawa Prefecture illustrating the probable flood zone with the largest possible rainfall and the probable depth of water in case of flooding of Saita River of the Saita River water system and Kunita River, Maeda River, and Awai River of the Kunita River water system.
 Saita River: Designated by Kagawa Prefecture on December 26, 2019 (total rainfall over 24 hours at Saita River watershed: 690 mm)
 Kunita River: Designated by Kagawa Prefecture on May 31, 2022 (total rainfall over 24 hours at Kunita River, Maeda River, and Awai River watershed: 741 mm)

Note that this simulation does not take into account the flooding of the tributaries (due to collapse), flooding beyond the scale of the rainfall that is the premise of the simulation, high tide, and internal water flooding, etc. Accordingly, flooding may occur or the probable depth of water may be different from the actual flooding depth even in areas that are not designated as the probable flood zone. Furthermore, in areas where Saita River and Kunita River probable flood zones overlap, their deeper value is shown.

