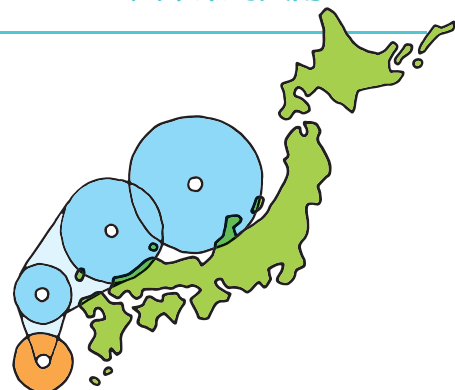


下大雨

梅雨前线、秋雨前线等带来的大雨



台风带来的大雨



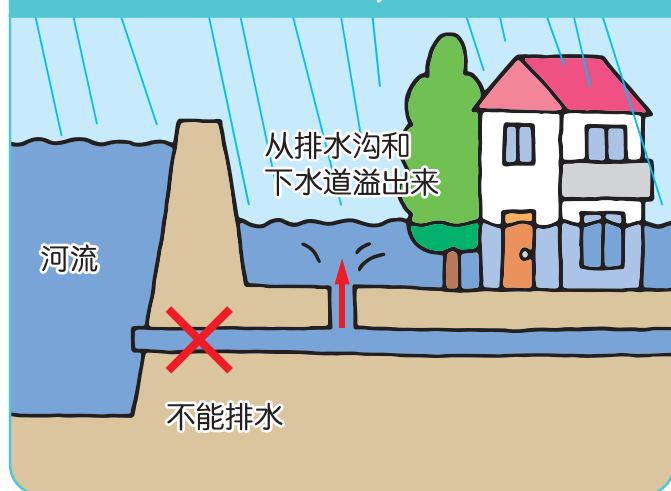
积雨云带来的大雨



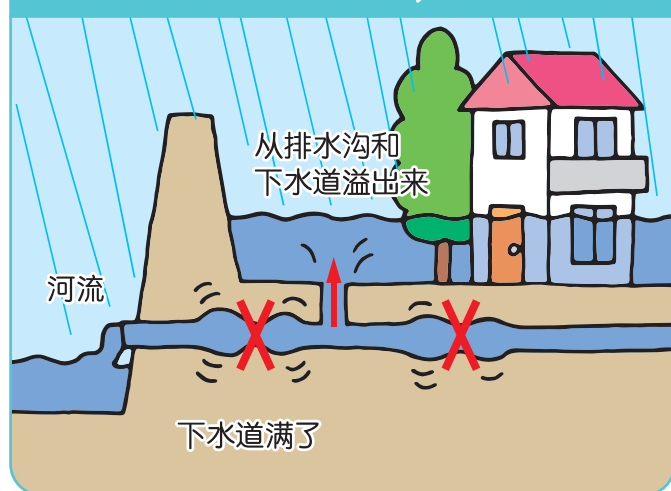
发生内涝

内涝有泛滥型（左图）和灌水型（右图）等。如果在短时间内下大雨，河流水位上升，雨水不能流入河中而是流向市区的建筑物和土地、道路等造成的浸水，即为“泛滥型”；市区的降雨在短时间内一下子流入排水沟和下水道，超出雨水处理能力而发生的浸水，即为“灌水型”。在远离河流的地区也会发生，所以需要注意。

不能排到河中, 出现溢流



超出下水道能力, 溢出来



如果发生内涝

不要勉强, 到高处避难

开始浸水后，即使水还较浅，在流速快的地方也会难以走动。另外，可能因无法确认下水道和水渠等而掉下去。特别是夜间，很难确认周围的情况，非常危险。

请根据情况，到自家2楼或附近结实的建筑物的2楼以上等室内的高处进行避难。
请在平时即确定好避难场所。



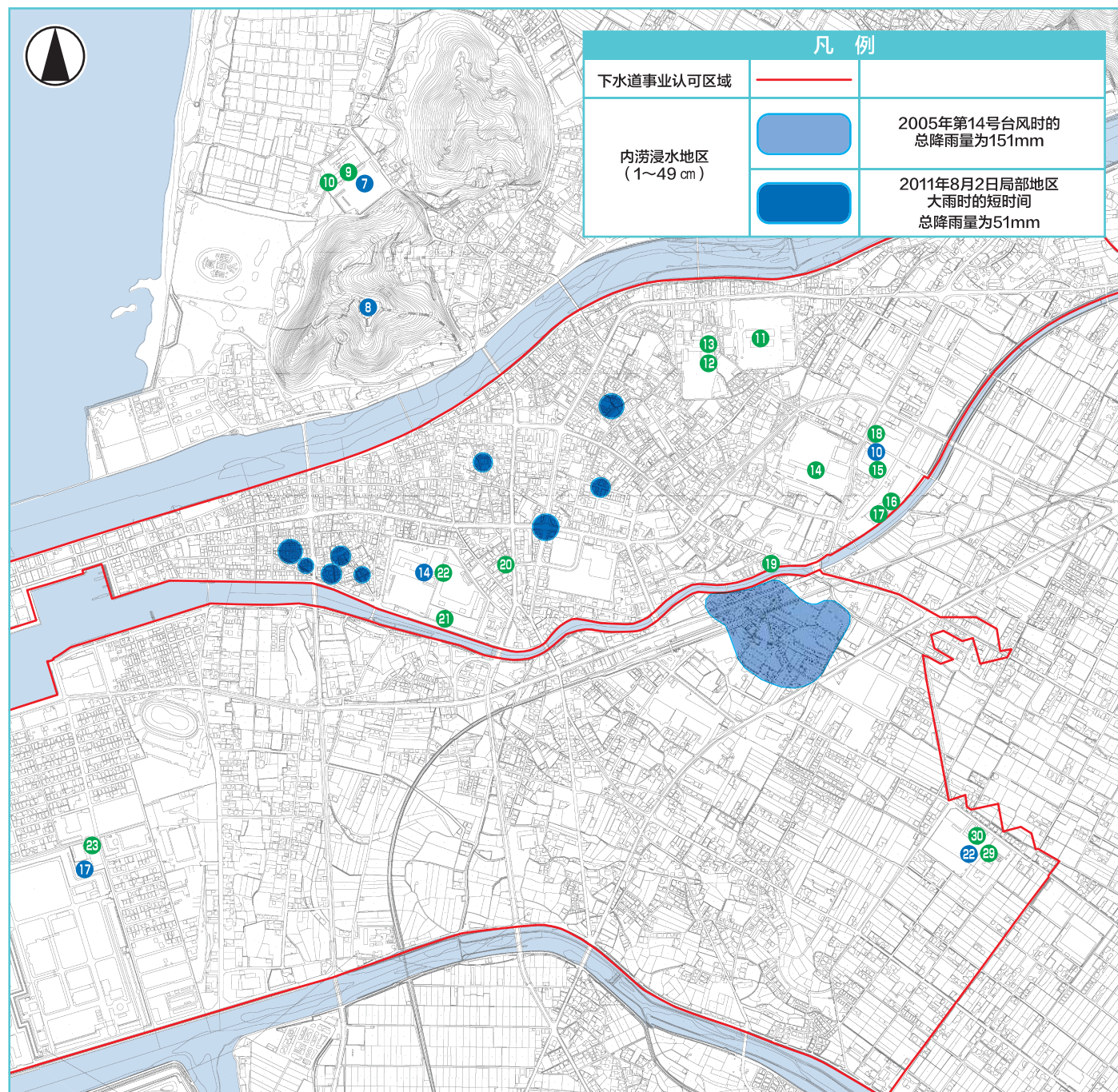
自家2楼

把贵重物品转移到高处

怕水的电脑和电化产品、贵重物品、避难时需要的手电筒和鞋子、应急包袋等，也请尽量转移到高处。



观音寺市内涝实际灾害预测地图



No. 指定紧急避难场所

号码	名称(指定场所)
7	观音寺中学校 (体育馆・运动场・武道场)
8	琴弹山(十王堂前、参道阶段、本殿前、山顶展望台)
10	观音寺商工会議所 (3階ホール及び大ホール)
14	观音寺小学校 (校舍2階以上)
17	(株)総合開発リネンサプライ事業部 (事務所2階会議室、産業リネン工場部分2階)
22	中部中学校 (体育馆、运动场、武道场)

No. 指定避难所

号码	名称(指定场所)
9	观音寺中学校(体育馆)
10	观音寺中学校(武道场)
11	观音寺第一高等学校
12	观音寺东公民馆体育馆
13	观音寺东公民馆
14	观音寺综合高等学校
15	观音寺中央图书馆
16	共同福祉施設
17	働く婦人の家

号码	名称(指定场所)
18	观音寺商工会議所
19	ふれあい文化センター
20	观音寺南公民馆
21	观音寺こども園
22	观音寺小学校(体育馆)
23	(株)総合開発リネンサプライ事業部
29	中部中学校(体育馆)
30	中部中学校(武道场)