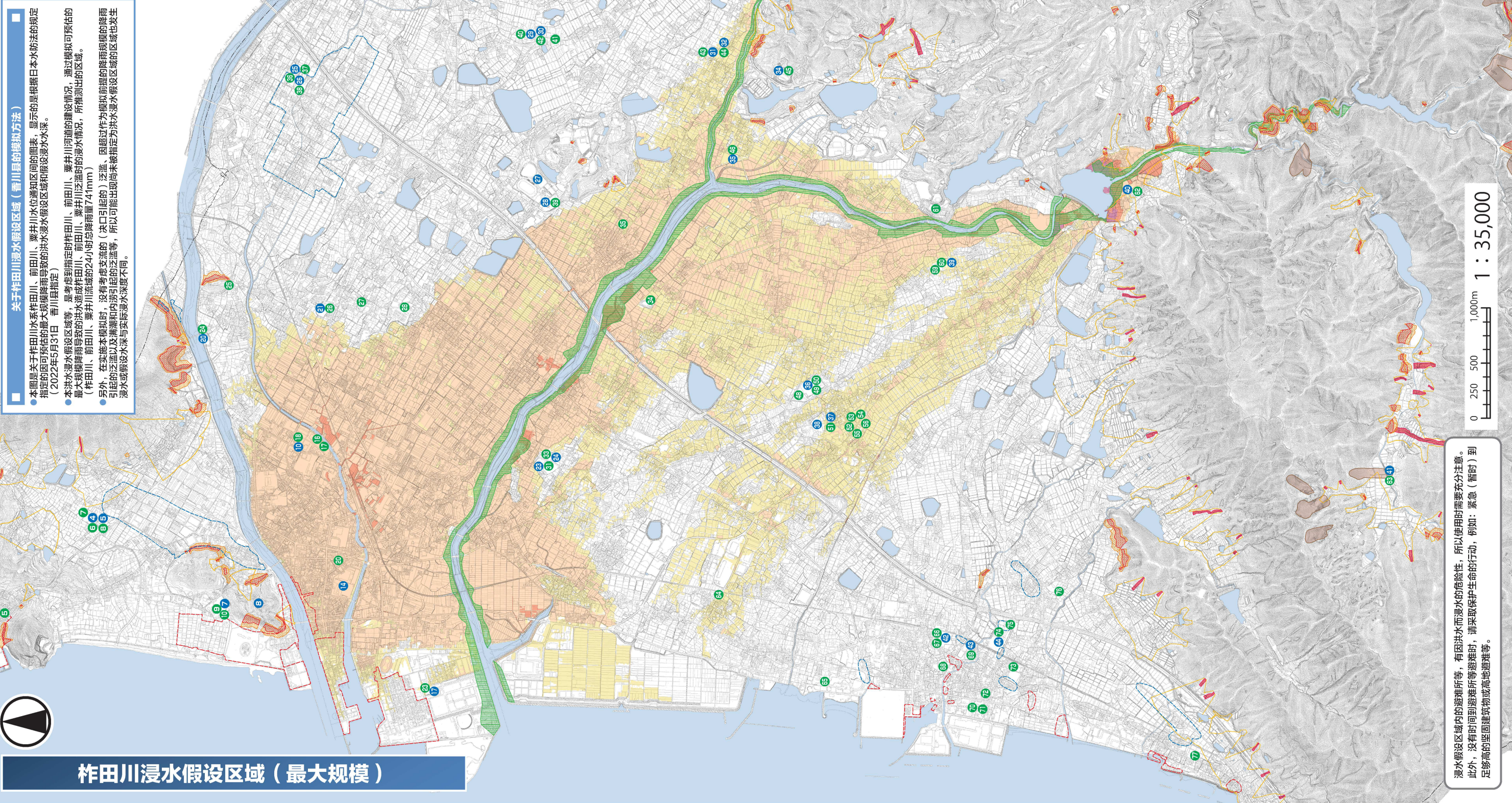


**关于柞田川浸水假设区域（香川县的模拟方法）**

- 本图是关于柞田川水系柞田川、前田川、栗井川水位通知区间的图，显示的是根据日本水防法的规定指定的因可预测的最大规模降雨导致的洪水浸水假设区域和假设浸水深。
- 本洪水浸水假设区域等，是考虑到指定时柞田川、前田川、栗井川河道的建设情况，通过模拟可预测的最大规模降雨导致的洪水造成柞田川、前田川、栗井川泛滥时的浸水情况，所推测出的区域。（柞田川、前田川、栗井川流域的24小时的总降雨量74mm）
- 另外，在实施本模拟时，没有考虑支流的（决口引起的）泛滥，因超过作为模拟前提的降雨区域的降雨引起的泛滥以及上游和内涝引起的泛滥等，所以可能出现尚未被指定为洪水浸水假设区域的区域也发生浸水或假设浸水深与实际浸水深不同。

| 指定避难所 |              |
|-------|--------------|
| 号码    | 名称（指定场所）     |
| 5     | 空室公民馆        |
| 6     | 高野小学校(体育馆)   |
| 7     | 旧高野公民馆       |
| 8     | 高野公民馆        |
| 9     | 高野中学校(体育馆)   |
| 10    | 高野中学校(武道场)   |
| 11    | 共同福祉施設       |
| 12    | 豊くぬのの家       |
| 13    | 豊高寺南工芸館      |
| 14    | 豊高寺南工芸館      |
| 15    | コミュニティ防災センター |
| 16    | 流砥公民館        |
| 17    | 常盤小学校(体育馆)   |
| 18    | 常盤寺中庭こども園    |
| 19    | 柞田小学校(体育馆)   |
| 20    | 柞田公民館        |
| 21    | 百々宮宮前        |
| 22    | 木之瀬公民館       |
| 23    | 旧一ノ谷公民館      |
| 24    | 一ノ谷小学校(体育馆)  |
| 25    | 市立総合体育館      |
| 26    | 栗いの家とよた      |
| 27    | 栗田小学校(体育馆)   |
| 28    | 栗井公民館        |
| 29    | 豊高寺南公民館      |
| 30    | 豊高寺南公民館      |
| 31    | 豊高寺南公民館      |
| 32    | 豊高寺南公民館      |
| 33    | 豊高寺南公民館      |
| 34    | 豊高寺南公民館      |
| 35    | 豊高寺南公民館      |
| 36    | 豊高寺南公民館      |
| 37    | 豊高寺南公民館      |
| 38    | 豊高寺南公民館      |
| 39    | 豊高寺南公民館      |
| 40    | 豊高寺南公民館      |
| 41    | 豊高寺南公民館      |
| 42    | 豊高寺南公民館      |
| 43    | 豊高寺南公民館      |
| 44    | 豊高寺南公民館      |
| 45    | 豊高寺南公民館      |
| 46    | 豊高寺南公民館      |
| 47    | 豊高寺南公民館      |
| 48    | 豊高寺南公民館      |
| 49    | 豊高寺南公民館      |
| 50    | 豊高寺南公民館      |
| 51    | 豊高寺南公民館      |
| 52    | 豊高寺南公民館      |
| 53    | 豊高寺南公民館      |
| 54    | 豊高寺南公民館      |
| 55    | 豊高寺南公民館      |
| 56    | 豊高寺南公民館      |
| 57    | 豊高寺南公民館      |
| 58    | 豊高寺南公民館      |
| 59    | 豊高寺南公民館      |
| 60    | 豊高寺南公民館      |
| 61    | 豊高寺南公民館      |
| 62    | 豊高寺南公民館      |
| 63    | 豊高寺南公民館      |
| 64    | 豊高寺南公民館      |
| 65    | 豊高寺南公民館      |
| 66    | 豊高寺南公民館      |
| 67    | 豊高寺南公民館      |
| 68    | 豊高寺南公民館      |
| 69    | 豊高寺南公民館      |
| 70    | 豊高寺南公民館      |
| 71    | 豊高寺南公民館      |
| 72    | 豊高寺南公民館      |
| 73    | 豊高寺南公民館      |
| 74    | 豊高寺南公民館      |
| 75    | 豊高寺南公民館      |
| 76    | 豊高寺南公民館      |
| 77    | 豊高寺南公民館      |

| 指定緊急避難場所 |                |
|----------|----------------|
| 号码       | 名称（指定场所）       |
| 4        | 高野小学校(体育馆、运动场) |
| 5        | 高野公民館          |
| 6        | 豊高寺南公民館        |
| 7        | 豊高寺南公民館        |
| 8        | 豊高寺南公民館        |
| 9        | 豊高寺南公民館        |
| 10       | 豊高寺南公民館        |
| 11       | 豊高寺南公民館        |
| 12       | 豊高寺南公民館        |
| 13       | 豊高寺南公民館        |
| 14       | 豊高寺南公民館        |
| 15       | 豊高寺南公民館        |
| 16       | 豊高寺南公民館        |
| 17       | 豊高寺南公民館        |
| 18       | 豊高寺南公民館        |
| 19       | 豊高寺南公民館        |
| 20       | 豊高寺南公民館        |
| 21       | 豊高寺南公民館        |
| 22       | 豊高寺南公民館        |
| 23       | 豊高寺南公民館        |
| 24       | 豊高寺南公民館        |
| 25       | 豊高寺南公民館        |
| 26       | 豊高寺南公民館        |
| 27       | 豊高寺南公民館        |
| 28       | 豊高寺南公民館        |
| 29       | 豊高寺南公民館        |
| 30       | 豊高寺南公民館        |
| 31       | 豊高寺南公民館        |
| 32       | 豊高寺南公民館        |
| 33       | 豊高寺南公民館        |
| 34       | 豊高寺南公民館        |
| 35       | 豊高寺南公民館        |
| 36       | 豊高寺南公民館        |
| 37       | 豊高寺南公民館        |
| 38       | 豊高寺南公民館        |
| 39       | 豊高寺南公民館        |
| 40       | 豊高寺南公民館        |
| 41       | 豊高寺南公民館        |
| 42       | 豊高寺南公民館        |
| 43       | 豊高寺南公民館        |
| 44       | 豊高寺南公民館        |
| 45       | 豊高寺南公民館        |
| 46       | 豊高寺南公民館        |
| 47       | 豊高寺南公民館        |
| 48       | 豊高寺南公民館        |
| 49       | 豊高寺南公民館        |
| 50       | 豊高寺南公民館        |
| 51       | 豊高寺南公民館        |
| 52       | 豊高寺南公民館        |
| 53       | 豊高寺南公民館        |
| 54       | 豊高寺南公民館        |
| 55       | 豊高寺南公民館        |
| 56       | 豊高寺南公民館        |
| 57       | 豊高寺南公民館        |
| 58       | 豊高寺南公民館        |
| 59       | 豊高寺南公民館        |
| 60       | 豊高寺南公民館        |
| 61       | 豊高寺南公民館        |
| 62       | 豊高寺南公民館        |
| 63       | 豊高寺南公民館        |
| 64       | 豊高寺南公民館        |
| 65       | 豊高寺南公民館        |
| 66       | 豊高寺南公民館        |
| 67       | 豊高寺南公民館        |
| 68       | 豊高寺南公民館        |
| 69       | 豊高寺南公民館        |
| 70       | 豊高寺南公民館        |
| 71       | 豊高寺南公民館        |
| 72       | 豊高寺南公民館        |
| 73       | 豊高寺南公民館        |
| 74       | 豊高寺南公民館        |
| 75       | 豊高寺南公民館        |
| 76       | 豊高寺南公民館        |
| 77       | 豊高寺南公民館        |



浸水假设区域内的避难所等，有因洪水而浸水的危险性，所以使用时需要充分注意。此外，没有时间到避难所等避难时，请采取保护生命的行动，例如：紧急（暂时）到足够高的坚固建筑物或高地避难等。