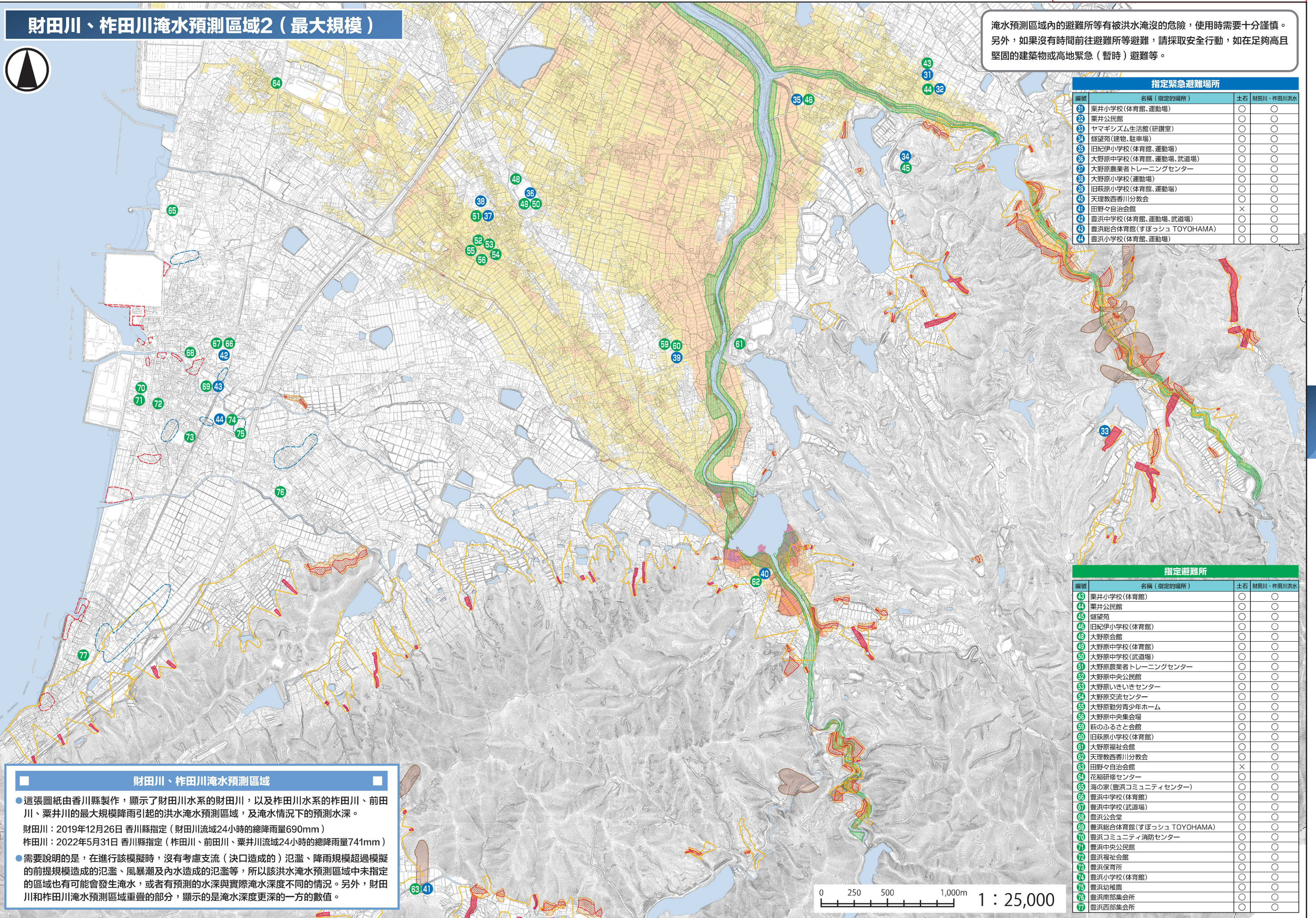


### 財田川、柞田川淹水預測區域2 (最大規模)



淹水預測區域內的避難所等有被洪水淹沒的危險，使用時需要十分謹慎。  
另外，如果沒有時間前往避難所等避難，請採取安全行動，如在足夠高且堅固的建築物或高地緊急（暫時）避難等。



指定緊急避難場所			
編號	名稱 (指定的場所)	土石	財田川・柞田川洪水
31	栗井小学校(体育館、運動場)	○	○
32	栗井公民館	○	○
33	ヤマギシズム生活館(研鑽室)	○	○
34	燧望苑(建物、駐車場)	○	○
35	旧紀伊小学校(体育館、運動場)	○	○
36	大野原中学校(体育館、運動場、武道場)	○	○
37	大野原農業者トレーニングセンター	○	○
38	大野原小学校(運動場)	○	○
39	旧萩原小学校(体育館、運動場)	○	○
40	天理教西香川分教会	○	○
41	田野々自治会館	×	○
42	豊浜中学校(体育館、運動場、武道場)	○	○
43	豊浜総合体育館(すぽっしゅ TOYOYAMA)	○	○
44	豊浜小学校(体育館、運動場)	○	○

指定避難所			
編號	名稱 (指定的場所)	土石	財田川・柞田川洪水
43	栗井小学校(体育館)	○	○
44	栗井公民館	○	○
45	燧望苑	○	○
46	旧紀伊小学校(体育館)	○	○
48	大野原会館	○	○
49	大野原中学校(体育館)	○	○
50	大野原中学校(武道場)	○	○
51	大野原農業者トレーニングセンター	○	○
52	大野原中央公民館	○	○
53	大野原いきいきセンター	○	○
54	大野原交流センター	○	○
55	大野原勤労青少年ホーム	○	○
56	大野原中央集會場	○	○
59	秋のふるさと会館	○	○
60	旧萩原小学校(体育館)	○	○
61	大野原福祉会館	○	○
62	天理教西香川分教会	○	○
63	田野々自治会館	×	○
64	花畑研修センター	○	○
65	海の家(豊浜コミュニティセンター)	○	○
66	豊浜中学校(体育館)	○	○
67	豊浜中学校(武道場)	○	○
68	豊浜公会堂	○	○
69	豊浜総合体育館(すぽっしゅ TOYOYAMA)	○	○
70	豊浜コミュニティ消防センター	○	○
71	豊浜中央公民館	○	○
72	豊浜福祉会館	○	○
73	豊浜保育所	○	○
74	豊浜小学校(体育館)	○	○
75	豊浜幼稚園	○	○
76	豊浜南部集會所	○	○
77	豊浜西部集會所	○	○

#### 財田川、柞田川淹水預測區域

- 這張圖紙由香川縣製作，顯示了財田川水系的財田川，以及柞田川水系的柞田川、前田川、栗井川的最大規模降雨引起的洪水淹水預測區域，及淹水情況下的預測水深。  
財田川：2019年12月26日 香川縣指定 (財田川流域24小時的總降雨量690mm)  
柞田川：2022年5月31日 香川縣指定 (柞田川、前田川、栗井川流域24小時的總降雨量741mm)
- 需要說明的是，在進行該模擬時，沒有考慮支流（決口造成的）氾濫、降雨規模超過模擬的前提規模造成的氾濫、風暴潮及內水造成的氾濫等，所以該洪水淹水預測區域中未指定的區域也有可能發生淹水，或者有預測的水深與實際淹水深度不同的情況。另外，財田川和柞田川淹水預測區域重疊的部分，顯示的是淹水深度更深的一方的數值。

0 250 500 1,000m 1 : 25,000