

伊勢丸食品株式会社



美味しい食品をより安く、安全に

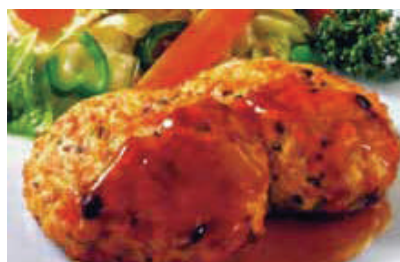


望む
人材

黙々・コツコツと
仕事ができる方

企業概要

所在地／香川県観音寺市大野原町大野原5426番地
TEL／0875-72-3105
FAX／0875-72-3949
URL／<http://www.isemaru.co.jp/>
設立／1966年2月1日
資本金／4,750万円
代表者／後藤 和彦



具体的な業務内容

製造業務全般

- 具材の計量や機械で混合する作業
- 製造ラインで製品の整列や検品、製品をトレーやダンボールに詰める作業
- 製造ラインの機械管理やラインスタッフの補助作業 など



当社の魅力

「作る人が誠意をこめて」の合言葉を原点とし、今日まで歩んでまいりました。
 (株)ニチレイフーズの100%協力工場であるため非常に安定しており、設立から58年目を迎えました。家庭用・業務用の「手作り感」のある冷凍食品を数多く製造し、創業以来の商品が今現在もお客様よりご支持いただいております。安心して安全な食品をお客様へ提供するため、食品安全に関する国際規格「FSSC22000」を取得しており、今後も食文化を通して社会に貢献いたします。
 有給取得率向上の為の「多能工化」を積極的に行っております。また働きがい向上のため「いいこと改善」の取組みを行い、従業員が自ら行った改善行動を褒賞する制度を設けております。他にもスキルアップのための社内研修や外部講習の受講も実施しております。

採用情報

職 種	製造部員
採用対象	中途・院卒・大卒・短大卒・専門卒・高専卒・高卒
基本給	院 卒：195,000円 大 卒：185,000円 短大卒：160,000円 専門卒：160,000円 高専卒：160,000円 高 卒：157,500円
諸 手 当	通勤手当、家族手当、住宅手当ほか
昇給・賞与	昇給：年1回 賞与：年2回
勤務時間	8:00～17:00
休 日	110日（会社カレンダーに準ずる）
福 利 厚 生	社会保険、厚生年金保険、昼食用のうどん無料、従業員用無料Wi-Fi設置、季節のイベント実施、誕生日プレゼントあり
問い合わせ	TEL：0875-72-3105

職場見学、インターンシップの詳細は上記問い合わせ先まで！

先輩からのメッセージ

主任（入社8年） 北條 幸貴



現在、焼売ラインのオペレーターとして、ライン管理や機器の調整等の業務を行っています。わからないこと、困ったことがあったときは、みんなで助けてくれる良い職場環境だと思います。

愛媛紙販株式会社



「貼る」から「伝える」へ…



望む
人材

自身で考え、相手の立場で考える事ができ、積極的に行動が出来る人材

企業概要

所在地／香川県観音寺市栗井町556番地19
 TEL／0875-27-8006
 FAX／0875-27-8039
 URL／<https://www.ehimes.jp/>
 設立／1980年10月
 資本金／1,000万円
 代表者／辻川 睦美



具体的な業務内容

- ①ラベル・シールの製造販売
- ②一般商業印刷物の販売
- ③紙器及び販促商品等の販売



当社の魅力

私たちの生活においてラベルを目にしない日は、皆無といってもいいでしょう。ラベルには色々な用途があり、その時々によって色んな顔を持っています。物流用のラベルや商品を着飾る為のラベルなど多彩なラベルが私たちの生活と密着しています。私たち愛媛紙販は、ラベルを単なるツールとして考えるのではなく、人と人とを結びコミュニケーションツールであると考えています。例えば、店頭に並ぶ商品が、お客様の目にふれたとき、またその手に取られたとき。そこに生まれる一瞬のコミュニケーションが豊かで実りあることが大切です。“貼るから伝えるへ…” 高度なデザイン力や印刷・加工技術、一貫した生産体制を利用して伝えるラベルをクリエイトすることが、愛媛紙販の役割です。

完全週休2日制を導入し、1人1人のプライベートの時間“マイタイム”を大切にしてもらっています。また充実したマイタイムを持てる事で、業務にもしっかりと取り組んでいます。



採用情報

職 種	営業、印刷オペレータ
採用対象	中途・院卒・大卒・短大卒・専門卒・高専卒・高卒
基本給	一律 200,000円 年齢、経験の有無は考慮いたします
諸手当	通勤手当、家族手当、皆勤手当
昇給・賞与	昇給：年1回（4月） 賞与：年2回
勤務時間	9:00～18:00
休 日	125日（週休2日制）
福利厚生	社会保険、厚生年金保険、独身寮、社員旅行
問い合わせ	TEL：0875-27-8006 E-mail:y-nakagawa@ehimes.jp

職場見学、インターンシップの詳細は上記問い合わせ先まで！

先輩からのメッセージ

営業主任（入社15年） 小林 勇詞



皆さんは、ラベル・シールといえば何を想像しますか。パツと浮かんでこない方も多いのではないのでしょうか。私もこの業界に入るまではそうでした。デジタル化が進む現代においてもラベル・シールはまだ私たちの生活において多く存在します。宅配便の荷物に貼られるシール、スーパーに陳列される食品、また洋菓子店での焼菓子など様々な業種で使われています。どのラベル・シールも用途に合わせた形にデザインされ使われています。ゼロから創り上げるという過程はとて難しいものですが、それと同時にそれが世の中に出た時の喜びは小さなラベル・シールであっても嬉しいもので、社員全員にとっても大きな喜びとなっています。その喜びを私たちと一緒に創り上げていきましょう。

株式会社サムソン



エネルギーと食の持続可能な未来へ

望む
人材

社会の変化は想定を超えて進んでいます。予期しない様々な変化に柔軟に対応できる方、粘り強く物事に取り組んでいける方をお待ちしています。

企業概要

所在地／香川県観音寺市八幡町三丁目4番15号
 TEL／0875-25-5513
 FAX／0875-23-1123
 URL／<https://www.samson.co.jp/>
 設立／1956年3月2日
 代表者／吉岡 龍示



具体的な業務内容

産業用蒸気ボイラ、食品加工機械、水処理機器、薬品などの開発・製造・販売ならびにメンテナンス



当社の魅力

主力製品のボイラは主にメーカーの製造ラインに熱源（蒸気）を供給する大型の産業用機械です。カーボンニュートラル（脱炭素化社会）に対応した水素ボイラの開発・普及などを進め、CO2フリー社会の実現に貢献していきます。

またできるだけ人手を掛けず定量かつ大量に食品を加工する食品機械、そして長期間保存可能なレトルト食品を製造する食品機械を国内外へ普及しています。これら食品機械を通して、近年社会問題として大きくクローズアップされている食品ロス、貧困問題の解消に貢献していきます。

2022年4月、「サムソンSDGs宣言」を策定しました。リモートワークの推進、男性社員の育児休業サポートなど社内での働き方改革の推進を実施するとともに、地域との連携も強化（産学連携/共同研究など）し、地域発展にも貢献していきたいと考えています。

採用情報

職 種	営業、SE、人事・総務、生産技術、開発（ボイラ・食機・制御）
採用対象	中途・院卒・大卒・高専卒
基本給	院 卒：220,000円 大 卒：205,000円 高専卒：193,000円
諸手当	時間外手当、役職手当、家族手当、通勤手当ほか
昇給・賞与	昇給：1回（4月） 賞与：2回（6月・12月）
勤務時間	本社工場 8:00～17:50 支店・営業所 9:00～17:50
休 日	完全週休2日制（土・日・祝） 年間休日120日
福利厚生	独身寮制度（自己負担5,000円/月～）、社宅制度（自己負担15%/月）、退職金制度ほか
問い合わせ	TEL：0875-25-5513 E-mail：a-miki@samson.co.jp

職場見学、インターンシップの詳細は上記問い合わせ先まで！

先輩からのメッセージ

経営企画事務 サブリーダー（入社6年） 松元 一樹



私はボイラ機器の開発業務を担当しています。大学では材料工学を学んでおり、ボイラの知識はありませんでしたが、入社後に上司とマンツーマンで実機ベースでボイラの知識を習得し、入社後1年目です試作機の図面作成などを担当しました。2年目からは水素ボイラの開発に携わり、情報収集から試験機の製作、稼働試験などを行っています。開発現場は若い社員も多く活気が溢れています。当社の一員となり一緒に会社を牽引していただける方、お待ちしております。

四国物産株式会社



人と暮らしの豊かな未来を創造する「快適生活提案企業」



望む人材 チャレンジ精神豊かで“ふるさと”観音寺をもっと良くしたいと共に考えていける方

企業概要

所在地／香川県観音寺市昭和町二丁目4番5号
 TEL／0875-25-2144
 FAX／0875-24-2877
 URL／<https://www.shikokubussan.co.jp/>
 設立／1918年5月19日
 資本金／5,600万円
 代表者／今宮 翼



具体的な業務内容

食品部説間工場では、『シコクハム』ブランドでのハム・ウインナー等の贈答品の製造から、食品工場や商社向けのOEM製品の製造まで多彩な製品の製造を行っています。



当社の魅力

四国物産株式会社は1918年(大正7年)の創立以来、肥料、砂糖、石油、食肉と事業の多角化を進め、食品・エネルギー・環境の3部門を柱に事業を展開しています。これらの事業を基盤として、お客様がより快適な生活を過ごすことができる「快適生活提案企業」を目指しています。そして「事業は人なり」を信条に、信用を第一に掲げ、愛される企業になることを考えて行動し、地域社会への貢献に取り組んでいます。お客様や地域の皆様など多くの方の生活に密着し、貢献していることを社員一人一人が実感し、地元をもっとよくしたいというチャレンジができる環境を整えています。私たちと共に、事業を通じた地域貢献にチャレンジしてみませんか？
 年間スローガンに「チームワークとコミュニケーション」を掲げ、若手社員を中心としたレクリエーション委員会やサークル活動の支援など部門間の垣根を超えた活動も盛んで、風通しの良い職場づくりに取り組んでいます。



採用情報

職 種	食肉加工品製造工場でのハム・ソーセージなどの加工品の製造・管理
採用対象	大卒・短大卒・専門卒・高卒
基本給	大 卒：185,000円 短大卒：175,000円 専門卒：175,000円 高 卒：165,000円
諸 手 当	家族手当、通勤手当、住宅手当、職責手当、外勤手当 など
昇給・賞与	昇給：年1回(4月) 賞与：年3回(夏季・冬季・期末)
勤務時間	8:15~17:00
休 日	週休2日(土日)、祝日、年末年始、夏季休暇、チャレンジ休暇(当社カレンダーによる・年間休日100日)、年次有給休暇
福利厚生	各種社会保険、定期健康診断、ワクチン予防接種、教育研修推奨制度、資格取得推奨制度、サークル活動推奨制度 など
問い合わせ	TEL：0875-25-2144 E-mail:jinji@shikokubussan.co.jp

職場見学、インターンシップの詳細は上記問い合わせ先まで！

先輩からのメッセージ

係長(入社12年) 新野 太津則



私は入社後、11年間製造課として業務に携わってきました。昨年より製造課で学んだ知識や経験を活かし、お客様に自社製品のおいしさを直接伝えたく営業職に携わらせて頂くこととなりました。現在でも学ぶことが多くあり、自分自身を成長させる材料が多い職場だと思っています。また、当社は「人と人の繋がり」や「人材育成」を大事にしております。一緒に飛躍し、いろんなことにチャレンジしてみませんか？

シノブフーズ株式会社四国工場



おいしさと楽しさのシノブフーズ

望む人材

変化に柔軟に対応できる前向きな方、まわりと対話しチームワークを大切に出来る方



企業概要

所在地／香川県観音寺市柞田町字干拓丁93番7号
 TEL／0875-57-6677
 FAX／0875-57-6270
 URL／<https://www.shinobufoods.co.jp/>
 設立／1971年5月1日
 資本金／46億9,600万円
 代表者／松本 崇志



具体的な業務内容

- 製造・調理管理 製造ラインや調理の工程管理、現場アルバイトのマネジメントを行う仕事です。
- 品質管理 厳重なチェック体制により食品にとって不可欠な「安全・安心」を守る仕事です。
- 営業 スーパーマーケットやコンビニエンスストアなどのお客様に対し、当社商品を提案する仕事です。
- 商品開発 ライフスタイルの変化に柔軟に対応すべく「何が求められているか？」を追究し新たな商品を生み出す仕事です。



当社の魅力

「おいしさと楽しさ」をモットーに「シノブフーズにしかできない商品」をお届けしています。「エビ・ムー」というサンドイッチは2011年より連続でモンドセレクション金賞を受賞いたしました。私たちがめざすのは社会を支えるキッチン。おいしくて安全、新鮮でヘルシー、手づくり・出来たての味と食のあらゆるニーズに応えられるベストな商品づくりに取り組んでいます。笑顔と元気を届け、暮らしに欠かせない存在へ。皆様の毎日をおいしく、楽しく彩ってまいります。毎日120万食以上の商品を製造・出荷している同社。社会的責任も大きく社員一人一人が高い意識と自覚を持って仕事に取り組んでいます。どんな方向を目指したいのかを上司と面談する「目標管理制度」を設けている為、自身の成果を確認し、キャリアを明確にしなが上を目指すことができます。

国籍や年齢、性別、障害のあるなしに関わらず、すべての従業員が働きがいのある職場と仕事を通じて付加価値を生み出し、生産性向上による持続可能な経済成長を図っていただけるように取り組んでいます。公休日数が年々増加しており休日には社員が好きな事に打ち込んでいます。更なる働きやすい環境づくりを会社全体で目指しております。

採用情報

職 種	製造調理管理、品質管理、営業、商品開発
採用対象	中途・院卒・大卒・短大卒・専門卒・高専卒・高卒
基本給	院 卒：210,000円 大 卒：210,000円 短大卒：190,000円 専門卒：190,000円 高専卒：190,000円 高 卒：180,000円
諸 手 当	残業手当（1分単位で支給）、家族手当、住宅手当、資格手当など
昇給・賞与	昇給：年1回（2,000円以上）評価による 賞与：年2回計平均4か月分（業績評価による）
勤 務 時 間	9:00～18:00
休 日	年間休日：115日
福 利 厚 生	時間帯有給休暇制度、慶弔休暇・見舞金制度、資格取得援助（費用は会社負担）、持株会制度、リフレッシュ休暇制度（4連続休暇・5連続休暇）、労働時間の計算は1分単位でおこなっています。
問い合わせ	TEL：四国工場管理課 0875-57-6677 E-mail:s_umekawa@shinobufoods.co.jp

職場見学、インターンシップの詳細は上記問い合わせ先まで！

先輩からのメッセージ

班長（入社3年） 山崎 航洋



新卒で調理課に入り3年目になります。調理課では食材を調理加工する工程を管理するのが仕事です。私は調理に関して未経験からのスタートでしたが職場の先輩方がやさしく指導していただき、日々コツコツと成長していく事が出来ています。昨日の自分より成長した、できる事が増えたと感じる瞬間に一番やりがいを感じます。上司と部下の関係がフラットな職場で私と年齢が近い若い社員も多いのでコミュニケーションがとりやすい職場です。休日はカフェに出かけたり好きな事を探求しています。未経験でも何も心配する事はありません。みなさんと一緒に働けるとうれしいです！

株式会社総合開発（インフラ本部）



地域の未来をけん引 明日に向かって進み続ける総合開発です。

望む
人材

元気、チャレンジ精神のある方



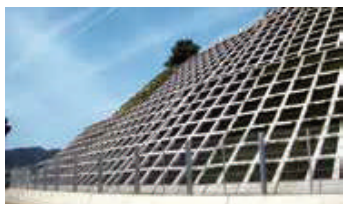
企業概要

所在地／香川県観音寺市瀬戸町二丁目14番16号 本社・高松市丸の内11番地10
 TEL／0875-25-3732
 FAX／0875-25-4130
 URL／<https://www.sogokaihatsu.co.jp/>
 設立／1956年6月6日
 資本金／8,500万円
 代表者／大久保 健吾



具体的な業務内容

コンクリート製品の開発・製造・販売事業、公共土木工事業、環境事業



当社の魅力

「インフラ本部」の業務は幅広く、コンクリート製品の製造、橋や水路などの公共インフラの修繕・メンテナンスの工事現場を管理する現場監督など様々な役割を担います。当社が関わる工事のうち、法面工事や落石・土砂崩れを防ぐ防護柵の設置などは災害による被害から人々の命を守るためのものです。社会インフラの整備を通じて、人々の暮らしを守ることを使命とし、地域の未来につながる「防災・減災・維持・補修」に全力を挙げて取り組んでいます。

当社では、災害など不測の事態が生じた際に、いち早く事業を再開できるよう、また地域のライフラインの復旧に協力できるよう、社員やその家族、取引先などと連携して災害に強い企業体制作りを進めています。また、環境に与える負荷をできるだけ小さくするように製造から運搬、納入に至る過程でのCO2削減に積極的に取り組むとともに、様々な社会貢献活動にも積極的に参加しています。

採用情報

職 種	土木設計（設計2D、3D、CAD） コンクリート製品の設計・作図・開発
採用対象	中途・院卒・大卒・短大卒・専門卒・高専卒・高卒
基本給	院 卒：215,000円 大 卒：200,000円 短大卒：195,000円 専門卒：195,000円 高専卒：195,000円 高 卒：189,000円
諸 手 当	資格手当、役職手当、家族手当、通勤手当ほか
昇給・賞与	昇給：年1回 賞与：年2回
勤務時間	8:00～17:00
休 日	105日
福利厚生	社会保険完備、退職金制度、再雇用制度（65歳まで）
問い合わせ	TEL：0875-25-3732

職場見学、インターンシップの詳細は上記問い合わせ先まで！

先輩からのメッセージ

課長補佐（入社4年） 溝口 秀治

私たちの部署では、防災事業（法面保護・落石防護）分野において、設計業務だけでなく事業全体（調査・設計・施工・維持管理）を通して様々な技術的検討を行っております。また、会社として『ICT施工』『BIM/CIM導入』等、新技術の利活用を推進しております。

私が考える当社の最大の魅力は、私たち“社員が主体的に動くことができる”という点です。社会に必要とされる「強い会社」を目指して、自分で判断し動くということは、社員一人ひとりの責任も当然大きいです。それ以上の“やりがい”を感じながら、充実した日々を過ごしております。

昨今の技術革新は目覚ましいものがありますが、いつの時代でも求められるのは、理想と現実のギャップを分析（＝課題を抽出）し対策を講じることのできる“行動力”のある人材だと思います。

誰も想像したことのない未来を、私たちと一緒に創造してみませんか？

大紀商事株式会社



飲料フィルター製造のリーディングカンパニー



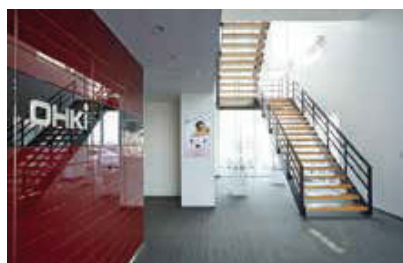
望む人材

- ・自ら考え、行動できる方
- ・常に相手の気持ちを考えて行動できる方
- ・失敗を恐れず、果敢にチャレンジできる方



企業概要

所在地 / 香川県観音寺市祇田町字干拓丁93番5号(観音寺工場)
 TEL / 0875-23-2061 (K-4工場)
 FAX / 0875-23-2063 (K-4工場)
 URL / <https://www.ohki-okilon.co.jp/>
 設立 / 1980年10月23日
 資本金 / 7,000万円
 代表者 / 中室 正宏



具体的な業務内容

製造：製造マシンオペレーター及び出入荷作業
 品質管理：製品検査・製品の品質保持及び改善業務
 生産技術：機械設計・部品製作・電気制御・メンテナンス・機械調整



当社の魅力

当社は1980年に、特殊紙・不織布の開発会社として設立したティーバッグ・コーヒーバッグに特化した不織布メーカーです。

今年、創業43年目を迎えますが、この業界においては、世界的に知られる存在となっています。コーヒー分野では、国内主要各社にご採用いただいております。また、紅茶等お茶の分野においては、国内はもとより欧米・アジア等世界中のお茶メーカーに採用いただき、毎期売上・利益ともに更新を続けています。2020年に坂出の番の州にて新工場が、2022年には観音寺に第5工場が竣工し、今も成長スピードが緩むことはありません。一口に毎期売上を更新していると言っても、40年以上にわたり、増収増益を続けることは並大抵のことではありません。

昨今のような経済環境の中で、弊社が安定成長を続けてこられたのは、経営方針が創業当初からぶれることなく、研究開発に力を入れ、技術力を高め、困難に挑戦してきたからだと言えます。

会社の規模が大きくなればなるほど、その成長を維持・拡大するためには、より高度な管理が要求され、一人一人の任される仕事の範囲もレベルも、また、それに伴う責任も大きくなってきます。それだけに弊社で働くことになれば、大きなやりがいを感じていただけたと思います。

- ・2030年までの目標 ティーバッグ由来のCO2排出量を14%削減
- ・とうもろこし生まれ、土に還るsusticoで年間35tCO2の削減効果等、SDGsに関する様々な取り組みを行っています。

採用情報

職 種	製造、生産技術、品質管理
採用対象	中途・院卒・大卒・短大卒・専門卒・高専卒・高卒
基本給	大 卒：214,800円（各種手当含むが通勤・残業手当は別途） 高 卒：173,400円（各種手当含むが通勤・残業手当は別途）
諸 手 当	家族手当、住宅手当、通勤手当、残業手当、食事手当
昇給・賞与	昇給：年1回 賞与：年2回
勤務時間	8:00～17:00 生産状況に応じて変動あり
休 日	工場休日カレンダーによる（2022年実績 110日）
福利厚生	各種社会保険完備、社員寮、結婚祝等各種祝金
問い合わせ	TEL：0875-23-2061 E-mail:amiyoshi@ohki-okilon.co.jp

職場見学、インターンシップの詳細は上記問い合わせ先まで！

先輩からのメッセージ

製造部 主任（入社10年） 平井 沙織



地元で貢献できるように地元企業への就職を希望していました。企業説明会で「こんな誰でも使っている製品を製造している工場が地元にあるなんて！」と驚くとともに「不景気になると車を買うことは控えるが、1日1杯の珈琲を飲むことを控える人は少ないでしょう」という言葉に心惹かれました。実際に入社してみると、若手社員や女性社員の活躍が多く、自分も頑張ろう！と仕事に対するモチベーションが高まりました。

私の主な業務は、ドリップバッグの生産予定作成や資材の在庫管理、および作業改善などです。

お客様の希望の出荷日を守り、かつ在庫過多とならないよう製品の在庫数にも目を向けながら、生産予定を作成しています。

作業者の負担軽減や生産性の向上を目的とした作業改善も行っており、少しでも作業負担を軽減できるように備品を使いやすく改良したり、自動化を進めています。作業者の方からの「使い易くなった！」「作業が楽になった！」との声にやりがいを感じます。

私たちと一緒に、世界に「ほっと一息」を届けませんか？

ツバメ工業株式会社

望む
人材

指示を待つての行動をするのではなく、何事にも意欲的な人材を求めます。

企業概要

所在地／香川県観音寺市大野原町丸井817番地7
 TEL／0875-27-8441
 FAX／0875-27-9241
 URL／<http://www.8441.jp>
 設立／1953年8月6日
 資本金／3,000万円
 代表者／石川 喜平



具体的な業務内容

全国の官公庁、大手企業の封筒を、デザイン・印刷から製袋まで最新の設備、環境で生産を行っています。

当社の魅力

日本一の封筒メーカーを目指し、企画・提案・デザイン・設計から製版・印刷・型抜き・窓付け・製袋・口糊付け、そして梱包出荷まで社内で一貫した生産、製品づくりにより、低コストと短納期を実現しています。

年齢による定年制を設けておらず、希望と熱意があればいつまでも働く事が出来ます。何でも相談できる職場環境で仕事に専念することができます。

採用情報

職 種	営業、営業事務、印刷オペレーター、機械オペレーター
採用対象	中途・大卒・短大卒・高卒
基本給	大 卒：営業（本社）240,000～250,000円 短大卒：営業事務 170,000円～ 高 卒：印刷、機械OP 180,000～240,000円
諸 手 当	家族手当、通勤手当
昇給・賞与	昇給：年1回（7月） 賞与：年2回（6月、12月）
勤務時間	8:00～17:00
休 日	土日、年末年始、夏季休暇など（当社カレンダーによる）年次有給休暇
福利厚生	各種保険
問い合わせ	TEL：0875-27-8441 E-mail:info@8441.jp

職場見学、インターンシップの詳細は上記問い合わせ先まで！

先輩からのメッセージ

業務DTP課（入社10年） 三木 智加



専門学校卒業後、社会人として初めてツバメ工業に入社し、早や9年半が過ぎました。現在DTP課で封筒のデザイン・版下作成・製版を行っています。入社したての頃はわからないことばかり、一人でできないことばかりで、仕事も社会人としてもO(ゼロ)からのスタートでした。しかし、先輩方からひとつひとつ指導をして頂き、毎日わかることが増えていき、ひとりで出来る事も増えました。まだまだ学ぶことはたくさんありますが、ミスやクレームを出さないよう頑張ります。

東洋炭素株式会社



無限に広がる炭素の夢を追う「等方性黒鉛」のパイオニア

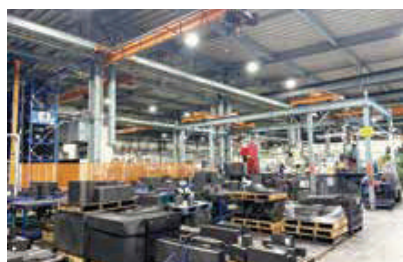


望む
人材

ゼロベースで思考する、挑戦を恐れない、成果を出すまで諦めない

企業概要

所在地 / 香川県観音寺市大野原町中姫2181番地2、大野原町萩原850番地
 TEL / 0875-54-2626、0875-54-2535
 FAX / 0875-54-4761、0875-54-4762
 URL / <https://www.toyotanso.co.jp/>
 設立 / 1947年7月31日
 資本金 / 79億円
 代表者 / 近藤 尚孝



具体的な業務内容

開発：等方性黒鉛や加工技術の開発
 生産技術：生産設備、素材製造や加工方法の技術改良
 技術営業：技術課題の調査や解決策の提案、技術説明
 製造：黒鉛製品の製造、検査、加工

当社の魅力

「炭素製品」と聞いても、どこでどんな風に使われているかイメージし辛いのではないのでしょうか。でも実はありとあらゆるところで利用され、人々の暮らしを支えています。そんな炭素製品の中でも、弊社が扱っているのは「等方性黒鉛」というもの。これは、熱や電気伝導性にすぐれ、高温や薬品への耐性が高く、軽量で加工が容易、摩擦・磨耗が起りにくいという性質があります。こうした性質を活かし、半導体の製造や自動車部品として使われ、世の中に大きく貢献しています。

また、昨今よく耳にする「脱炭素社会」という言葉があります。よく誤解されるのですが、これは二酸化炭素排出量が0になる社会のことで、炭素製品をなくすことではありません。同じ「炭素」という言葉ですが、弊社が扱う炭素素材はむしろ、太陽光発電や風力発電など再生エネルギー分野でも活躍していて、二酸化炭素の削減に大きく貢献しています。つまり炭素は脱炭素社会の切り札にもなり得る未来素材なのです。



採用情報

職 種	技術系総合職（開発、生産技術、技術営業、製造オペレーター等）
採用対象	中途・院卒・大卒・短大卒・専門卒・高専卒・高卒
基本給	院 卒：217,000円 大 卒：208,000円 短大卒：189,000円 専門卒：189,000円 高専卒：189,000円 高 卒：172,000円
諸 手 当	通勤手当、勤務地手当、住宅手当、家族手当、時間外手当、交替手当など
昇給・賞与	昇給：年1回（7月） 賞与：年2回（6月・12月）
勤務時間	8:00～17:00
休 日	年間休日123日（完全週休2日制）
福 利 厚 生	各種社会保険完備、独身寮（香川・大阪）、レクリエーション補助、社内部活動支援、公的資格取得補助、有給積立制度（最高60日）、財形貯蓄制度、社員持株会制度、フレックスタイム制度、テレワーク制度、マッチング拠出制度、自己啓発補助、英会話、GLTD（団体長期障害所得補償保険）、リロクラブ加入、カフェテリアプランなど
問い合わせ	TEL：06-6472-5819 E-mail:saiyo@toyotanso.co.jp

職場見学、インターンシップの詳細は上記問い合わせ先まで！

先輩からのメッセージ

（入社1年） 新井 賢人



私は中途で入社し社歴は長くありませんので、今後ご入社いただく皆様と同じ「新入社員」という目線で、弊社の良いところを3点紹介させていただきます！

①社員皆とても優しい②働きやすい制度・社風③扱っている商材が色々なところで社会貢献していて誇らしい

詳細を書ききれないのが残念ですが、お伝えしたいのはとにかく居心地が良いということ！単にアットホームということだけでなく、挑戦したい仕事にはどんどんチャレンジできる社風も感じます。皆様も東洋炭素で楽しく元気に働きましょう！

西日本パック株式会社



すべてにおいて、よりもっと!! 未来を「包む」会社です



望む人材

- ・チームワークを大切にできる人
- ・新しい発想や考え方にチャレンジできる人
- ・パッケージに興味を持っている人

企業概要

所在地 / 香川県観音寺市大野原町丸井817番地27
 TEL / 0875-27-9261
 FAX / 0875-27-9265
 URL / <http://www.nishi-pack.co.jp>
 設立 / 1961年1月10日
 資本金 / 2,000万円
 代表者 / 但田 哲男



具体的な業務内容

レトルト食品、生活・美容製品、電子レンジ対応特殊製品等、高付加価値・高機能包材の企画・開発から製造・販売まで一貫体制で提供させていただきます。



当社の魅力

西日本パックは、軟包装資材の加工・販売に取り組み、創業から約半世紀。めまぐるしく変貌する社会を背景に、「お客様にご満足いただける製品の提供」をめざし、企画・開発から商品化まで携わる一貫体制を確立、多様化するニーズにむきに対応してまいりました。時代が求める素材・機能・デザインとは？ より喜んでいただくためにできることは？ どんな時も私たちの思いはとどまることがありません。ひとつひとつの業務に誠意と熱意をもって取り組み、「より、もっと」を追求しています。

SDGsの取組としてESGの3つの観点をもとに、環境：人が住みやすい環境づくりを目指して、環境負荷の低減の取組。社会：仕事に対するやりがいを高め充実した時間の実現への取組、地域への配慮・社会貢献。ガバナンス：安全・安心な製品を提供し続けるための取組みなどを行っております。



採用情報

職 種	営業職、技術職、生産職、一般事務職
採用対象	中途・大卒・短大卒・専門卒・高専卒・高卒
基本給	大 卒：213,000円 短大卒：201,000円 専門卒：201,000円 高専卒：201,000円 高 卒：194,000円
諸 手 当	通勤手当、固定手当、職務手当、家族手当、子ども手当ほか
昇給・賞与	昇給：年1回（4月） 賞与：年2回（6月、12月）昨年実績5.45か月/年
勤務時間	8:15～17:15
休 日	週休2日制（日・土・祝日・他会社カレンダー）年間休日121日
福 利 厚 生	各種社会保険完備、制服貸与、退職金制度、借上げ独身寮制度、社内表彰制度、慶弔見舞金制度、特別健康診断費用の助成、感染症ワクチン接種費用の助成、給茶機設置、給食費の助成 ほか
問い合わせ	TEL：0875-27-9261 E-mail:k-hotta@nishi-pack.co.jp

職場見学、インターンシップの詳細は上記問い合わせ先まで!

先輩からのメッセージ

(入社5年) 田片 佑弥



当社は平均年齢も若いのでいろいろと話しやすい職場だと思います。会社には「ツーリング部、マラソン部やゴルフコンペなどもあるので、社内活動を通じて他の部署の人たちとも交流ができます。入社すると仕事ばかりになるイメージをお持ちの方もいらっしゃるかもしれませんが、西日本パックは仕事と遊びのバランスが取れた会社です。仕事のときは真剣に、遊ぶときは思いっきり楽しむ。そんな当社で一緒に働ける日を楽しみにしています!

日新製袋株式会社



昨日・今日・明日と一歩一歩前進します。包装に真心こめて。



望む
人材

責任感をもって、自発的に
お仕事をいただける人材

企業概要

所在地／香川県観音寺市三本松町四丁目1番23号
 TEL／0875-25-4141
 FAX／0875-23-1915
 URL／<http://nissin-seitai.co.jp/>
 設立／1957年6月11日
 資本金／3,000万円
 代表者／宮本 和芳



具体的な業務内容

業務用大型紙袋(セメント袋のような袋をイメージしてください)を製造していただくお仕事です。ラインでのお仕事になります。



当社の魅力

古くサヌキカマスの流れを汲む日新製袋株式会社は、永年に亘り、包装を通じて産業界のニーズに応えるべく今まで歩んでまいりました。時代は日々刻々と変化し、技術開発、技術革新の中でニーズは多様化、細分化され、高い機能や確実で迅速なものが求められています。私どもは、この時代に「包装」が求められる重要性を十分に認識し、変化に即応できる技術を磨くことに努め「包装に真心こめて」を実践すべく高品質化・低コスト化を図ることにより、お客様の皆様のますますのご発展に寄与したいと願っております。社は「誠」

弊社では、従業員のワークライフバランスに配慮し仕事を行い年間休日を増加させる取組みを行っています。また、受動喫煙防止の観点からそれぞれの部署に喫煙室を設け、完全分煙化に取り組んでいます。

採用情報

職 種	製造作業員
採用対象	中途・高卒
基本給	高 卒：154,000円
諸 手 当	通勤手当、リフレッシュ手当、役職手当、家族手当
昇給・賞与	昇給：年1回（4月） 賞与：年2回（10月3月）
勤務時間	8:00～17:00
休 日	111日
福 利 厚 生	社会保険、厚生年金保険
問い合わせ	TEL：080-2992-1268（採用担当直通） E-mail:hhosaki013@nissin-seitai.co.jp

職場見学、インターンシップの詳細は上記問い合わせ先まで！

先輩からのメッセージ

オペレーター（入社4年） 川原 卓



紙を加工して紙袋にするという作業は初めてでしたが、未経験でも何もわからない私でも先輩方から仕事を教えてもらい今では機械操作にも慣れ、新しく入社してきた社員を教えるまでになりました。

株式会社富士印刷



時代と共に進化する印刷

望む
人材

紙製品に限らず新しいもの
好きで好奇心を持っている人
SNSを活用できる人

企業概要

所在地／香川県観音寺市大野原町青岡172番地3
TEL／0875-27-6494
FAX／0875-27-7951
URL／<https://www.fuji-print.jp>
設立／1967年1月18日
資本金／1,000万円
代表者／石川 正人



具体的な業務内容

- ・印刷作業（色見の確認作業など）
- ・製造された印刷物の不備や汚れのチェック、抜き取り検品作業など
- ・伝票貼り、トラックへの積み込みなどの出荷準備作業
- ・工場内部の機械などの点検、清掃作業



当社の魅力

ペーパレス化が加速する一方、脱プラの代替品として紙製品の価値が見直されている昨今において、紙製品出荷額が17年連続1位の四国中央市に本社を置き、隣接した観音寺市に工場を置くことにより、仕入れから出荷迄に係る低コスト・短納期化を実現してきました。

屋号に『インサツ』と名前がついていますが、印刷だけでなく付帯する紙加工やシール製造と世の中のニーズに合わせて業態開発と変化を繰り返し行い成長してきました。

紙に関連する商品に特化した製造販売業として、いつも身の回りにある商品を作り出すクリエイティブな会社である反面、平均年齢が30代と入社後10年程度かけ一人前になることのできる社風です。

CO2排出量削減とSDGs商品開発を行うため事業再構築補助金グリーン成長枠にて新工場建設が決定し、カーボンニュートラルな紙製品を製造販売し持続可能な消費と生産を体現できる会社づくりやジェンダーによる仕事の選択肢を奪われない工場内環境整備なども行っております。

採用情報

職 種	印刷
採用対象	大卒・短大卒・専門卒・高卒
基本給	大 卒：200,000円 短大卒：190,000円 専門卒：190,000円 高 卒：180,000円
諸 手 当	通勤手当、資格手当、家族手当
昇給・賞与	昇給：年1回（6月） 賞与：年2回（6月・12月）
勤務時間	8:30～17:30
休 日	年間100日（当社カレンダー規定）
福利厚生	社会保険、資格取得費用一部補助
問い合わせ	TEL：0875-27-6494

職場見学、インターンシップの詳細は上記問い合わせ先まで！

先輩からのメッセージ

印刷オペレーター（入社2年） 藤田 能希



入社時は任された作業をこなすことに精一杯で作業に遅れを出してしまうことがありました。そのような時に部長や先輩から優先順位のつけ方や段取りの極意を教えていただき、焦っている時こそ落ち着いて対応することが大切だと学びました。社内の雰囲気は同年代(20代)の人たちが多く分からない事も聞きやすくコミュニケーションのとりやすい職場だと思います。

2022年に新倉庫が建設され、2024年に新工場建設と印刷機の導入もあり成長・進化し続ける環境ですですので一緒に仕事を通じて進化してみませんか。

株式会社マサノ



よりよいサービスの提供と社会貢献、私たちの挑戦は未来へと続きます。



望む人材

お互いを尊重し、認め合い、
学び合える協調性を持った人材

企業概要

所在地 / 香川県観音寺市大野原町大野原3758番地1
TEL / 0896-58-4121
FAX / 0896-58-5194
URL / <https://masano-co.jp/>
設立 / 1959年3月1日
資本金 / 1,500万円
代表者 / 寺井 隆仁郎



具体的な業務内容

紙紐・紙バンド（米麦袋用など）の製造販売
紙・不織布・フィルムなどのスリット加工（ロール原反を指定された巾、巻長にカット）、紙・不織布などの異物検査加工（カメラセンサーでの検査）、メディカル用品加工（止血圧迫綿）などの受託加工



当社の魅力

当社は長年培ったノウハウを持ったスペシャリスト達がよりよい品質を目指し、「マサノ品質」のさらなる向上に全力を尽くしています。『三方良し』の心得でお客様とマサノで働く私たちがともに満足し、地域に貢献できるように日々努力しています。

県内外からのお客様から信頼をいただき、期待に応えるために変化を恐れず挑戦し続けています。

事業：紙バンド製造業、紙不織布フィルムなどのスリットおよび検査加工、メディカル品加工
当社では、環境保全に向けた取組みとして、発生する紙・不織布のごみを資源リサイクルする取組みを行っています。また、従業員の働き方・健康に対して様々な取組みを行い健康経営優良企業法人に認定されています。

採用情報

職 種	総合職
採用対象	中途・大卒・高卒
基本給	大卒：200,600円 高卒：170,000円
諸手当	役職手当・家族手当・通勤手当
昇給・賞与	昇給：年1回（3月） 賞与：年2回（7月・12月）
勤務時間	8:00～17:00
休 日	105日（当社カレンダーによる）
福利厚生	各種保険、社員旅行（2年に1回程度）、親睦会
問い合わせ	TEL：0896-58-4121 E-mail:masano@masano-co.jp

職場見学、インターンシップの詳細は上記問い合わせ先まで！

先輩からのメッセージ

第二工場主任（入社4年） 笠松 剛



紙加工の経験があり、入社時には先輩方に教わりながら紙のスリット加工機のオペレーターをしていました。現在は工場全体を見て皆のサポートや指導をしながら品質の向上と風通しのよい現場作りに力を入れています。仕事は忙しいですが、レクリエーションも積極的にを行い、仲間と一緒にやりがいをもって取り組むことが出来ています。

眞鍋造機株式会社 三豊工場



誇れるモノづくりを実現しよう!



望む
人材
チャレンジ精神のある方

企業概要

所在地 / 香川県観音寺市大野原町大野原4928番地1
 TEL / 0875-52-3166
 FAX / 0875-52-6475
 URL / <http://manabezoki.co.jp/>
 設立 / 1960年3月1日
 資本金 / 6,000万円
 代表者 / 眞鍋 将之



具体的な業務内容

鉄板・鋼材を機械等を使用して切断したり、曲げたり、また溶接を行いウインチやクレーンの部品、構造物を製作します。(鉄工)
 施盤、マシニングセンター、歯切り盤等の機械を使用し、ウインチやクレーンの部品や構造物を機械加工します。(機械加工)



当社の魅力

『省エネ』と『環境』技術を武器に、MANABEはますますグローバル化!

食料・油・その他のいろいろな物資など、皆さんの日常生活に必要な物の多くは海外に依存しており、島国である日本にとって、物資輸送を担う手段である「船」は必要不可欠なものです。

当社はまさに、その「船」に搭載する機械を製造しています。作業船向け大型特殊ウインチも製造しており、世界中で活躍しています。時間有給や男性の育児休業取得促進など仕事と家庭との両立が可能な職場です。



採用情報

職 種	鉄工・機械加工
採用対象	中途・大卒・高専卒・高卒
基本給	大卒：198,000円 専門卒：178,000円 高専卒：178,000円 高卒：178,000円
諸手当	職務手当、皆勤手当、家族手当、通勤手当
昇給・賞与	昇給：年1回(7月) 賞与：年4.5か月分(2022年実績)
勤務時間	8:00~17:00
休 日	年間休日112日
福利厚生	雇用保険、厚生年金保険、健康保険、労災保険、確定拠出年金
問い合わせ	TEL：0898-41-9217 E-mail:soumu@manabezoki.co.jp

職場見学、インターンシップの詳細は上記問い合わせ先まで!

先輩からのメッセージ

工務課係長(入社15年) 富原 一真



当社では船用のクレーンやウインチの製造を行っています。ほとんどの方は製品をご覧になったことがないかと思いますが、海上輸送において欠かせない製品です。私もCADを使って図面を描いたり、現場で鉄板を切断したりしています。社内の雰囲気もよく、上司にも部下にも意見を言いやすい環境です。私たちと一緒に働きましょう!

製造業

株式会社マルキン



愛される麺文化を未来へ



**望む
人材**

総合麺メーカーである当社では、妥協のない「讃岐麺づくり」に邁進しています。現状に満足せず、お客様に喜んでいただける商品づくりにこだわられる方を歓迎します。

企業概要

所在地／香川県観音寺市豊浜町姫浜114番地
 TEL／0875-52-6688
 FAX／0875-52-6690
 URL／<https://www.marukinn.co.jp/product.html>
 設立／1981年
 資本金／9,500万円
 代表者／合田 江理



具体的な業務内容

製造職は製造のスケジュールリングや機械オペレーション、シフトの管理などを行います。
 営業・事務職はスーパーや問屋・食品商社などの担当企業を対象に、提案型の販売促進活動や伝票作成や電話対応を行います。



当社の魅力

私たちマルキンは、1981年の設立以来、「さぬき麺」の製造販売会社として一貫して「美味しい麺の提供」を目標に掲げ、全国各地の数多くのお客様から愛される麺づくりを行っています。味はもちろん、食の安全性や販路の多様化など、時代の変化に合った製品を提供するために、FSSC22000を取得、人材育成を図ると共に、充実した工場設備を導入。ニーズに即応する体制を作ってきています。他方では、「美味しい麺の提供」という原点を忘れない製品作りを行っています。また、ここ数年の活動として消費期限の短かったチルド麺に蒸気殺菌を施すことで美味しく食べられる期限を伸ばし、食品ロスの削減に努めています。

麺作りで名高い「讃岐」の名に恥じない、より良い製品を提供する会社として、これからも更なる商品力の向上を目指した麺づくりに取り組み続けます。

採用情報

職 種	総合職・一般職
採用対象	中途・大卒・短大卒・専門卒・高専卒・高卒
基本給	大 卒：190,250円 短大卒：175,500円 専門卒：175,500円 高専卒：175,500円 高 卒：175,500円
諸手当	交通費・営業手当・勤務手当など
昇給・賞与	昇給：年1回 4月 賞与：年2回 4月・11月(2021年度実績：平均計4か月分)
勤務時間	8:00～17:00
休 日	週休2日制(年間休日105日) ※ローテーション制 有給休暇：10日 休暇制度：慶弔休暇、産前・産後休暇、育児休暇、介護休暇
福利厚生	社会保険完備(健康保険、厚生年金保険、雇用保険、労働災害補償保険(労災)) 福利厚生：中小企業退職金共済加入、社員寮、制服貸与、マイカー通勤OK 定期健康診断(年1回) 社員寮 財形貯蓄制度
問い合わせ	TEL：0875-52-6688 E-mail:betsubara-01@mirror.ocn.ne.jp

職場見学、インターンシップの詳細は上記問い合わせ先まで!

先輩からのメッセージ

低温食品製造課製造部課長(入社18年) 南部 佳祐



入社して15年。営業事務や品質管理・商品開発など一通り経験し、現在は本社工場の製造課長として生産管理の仕事に携わっています。当社は共に学び、成長する風土。先輩は後輩の成長をサポートする雰囲気があり、教えることを通して自らも学んでいます。研修やOJTなどを通して業務に必要な製品や機械の知識などを身に付けられます。入社時は食品の知識がなくても問題なく、実際、私も業務で使う知識は入社後に得たもの。やる気をしっかり評価してくれる社風も当社の良い点。30代前半で責任者に抜擢されました!

ユニ・チャームプロダクツ株式会社



「技術」のチカラで、もっと世界はやさしくなる。

望む 人材

常に目標を持ち、自らの意志で目標達成に努力する『自立型人材』



企業概要

所在地／香川県観音寺市豊浜町和田浜1496番地1
 TEL／0875-52-2211
 FAX／0875-52-4717
 URL／<http://www.unicharmproducts.co.jp/>
 設立／2002年1月1日
 資本金／2億円
 代表者／関 忍



具体的な業務内容

世界80か国以上で事業を展開する「ユニ・チャームグループ」。当社は、その世界ブランドの確かな品質を支えるモノ創り集団として、商品の生産に取り組んでいます。



当社の魅力

「この世に生を受けたその日から、健康で健やかな人生を送ってほしい。」

その願いを実現するために、ユニ・チャームプロダクツは、不織布・吸収体の加工・成形分野で培ってきた技術を生かして、さまざまな世代に向けた商品やサービスをお届けしており、現在世界NO.3のシェアを獲得しております。

ユニ・チャームの5つの事業である「ベビーケア」「フェミニンケア」「ウェルネスケア」「Kireiケア」「ペットケア」における、日本国内での材料・製品調達から生産・納品までの一元管理を行っています。

私たち、製造部門の機能拡大により、バリューチェーン全体で付加価値と、さらなる顧客満足の向上を目指しています。



採用情報

職 種	製造技術職
採用対象	院卒・大卒・高専卒・高卒
基本給	院卒・高専専攻科卒：226,000円 大卒・高専本科卒：210,000円
諸手当	通勤交通費・時間外手当・家賃補助・扶養手当・交替手当（交替勤務の場合）・深夜手当
昇給・賞与	昇給：あり 賞与：年2回
勤務時間	6:15～14:30 14:15～22:30 22:15～6:30
休 日	122日
福利厚生	財形貯蓄制度、団体生命保険制度、確定拠出年金制度、社員持株会、寮制度、借上社宅社宅、持家奨励金 など
問い合わせ	TEL：0875-52-2211 E-mail:ucp-saiyo@unicharm.com

職場見学、インターンシップの詳細は上記問い合わせ先まで！

先輩からのメッセージ

人事総務部担当（入社14年） 白田 慎一郎



まずは就職活動のゴールを考えてみてください。なりたい自分がいてそこに合った会社をうける人、条件のよさそうな会社に片っ端からエントリーする人、推薦がある会社を受ける人、さまざまだと思います。自分のした仕事が世の中にどのように関わっていくのか？自分がどうありたいか？いろいろ想像しながら企業を調べてみてください。