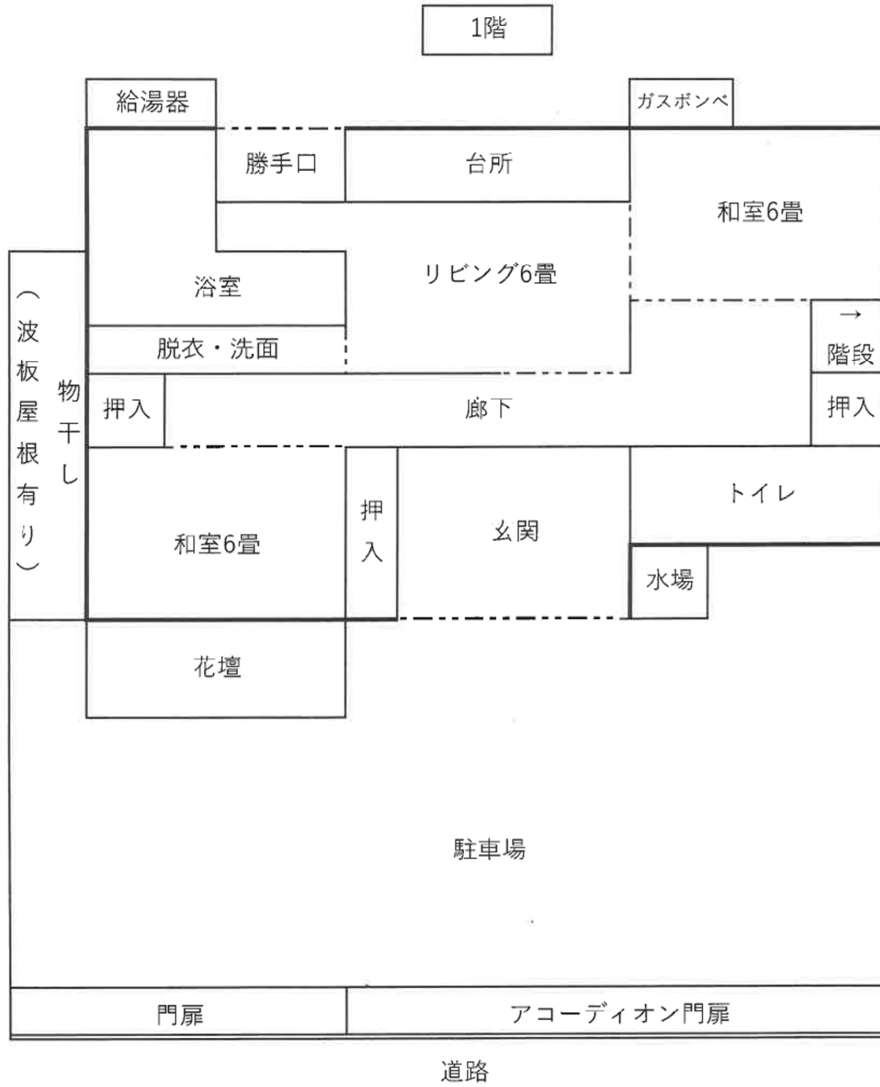


観音寺市空き家バンク登録物件情報

物件番号		第 297号		【外観】 
物件住所		瀬戸町		
建 物	構 造	木造瓦葺2階建		
	延床面積	100.89㎡		
	間 取 り	下記のとおり		
	建築年月日	昭和49年		
	補修履歴			
土 地	地 目	宅地		
	敷地面積	203㎡		
賃貸価格等	賃貸 40,000円/月			
駐車場等	有り(4~5台可能)			
交 通	観音寺駅から車で5分			
ライフライン	電 気	四国電力		※ 空き家の間取りは <u>2ページ目に掲載</u>
	水 道	上水道		
	ガ ス	有り		
	排 水	水洗 (下水道)		
特 徴	近くのスーパーまで車で4分。近くのコンビニまで車で3分。			
所有者より	キッチン5,000円/月、浴室5,000円/月で入居前に取替え可能。その他は要相談。 退去時に欠陥・欠損等があれば修繕及び修復費用を請求。 事前に連絡をいただければリフォーム(躯体・機器交換等)については自由。 現状入っている家具・家電をそのまま使用する場合は要相談。不要の場合はこちらで処分。 ペット応相談。			
登 録 日	令和5年8月15日			

【間取り図等】

- … 部屋仕切り
- … 外壁
- - - … 出入口及び扉



2階

