

かんおんじ

在宅医療・介護 社会資源情報



観音寺市在宅医療・介護連携推進協議会
観音寺市高齢介護課地域包括支援センター

はじめに

観音寺市では、『高齢者が医療や介護を受けながらも、人生の最期まで住み慣れた地域で、自らが選択し、自分が望むより良い暮らしが継続できる地域』になるように取り組みを進めています。

地域みんなで大事にしたいこと（コンセプト）

**「 あきらめんでえんで
望む暮らしを 最後まで 」**
～ つながる・支える・地域とともに ～

この冊子を手にして、まず自分のことを回りの人と一緒に考えたり、医療や介護について相談したりするきっかけとなるように作成しました。



お問い合わせ先

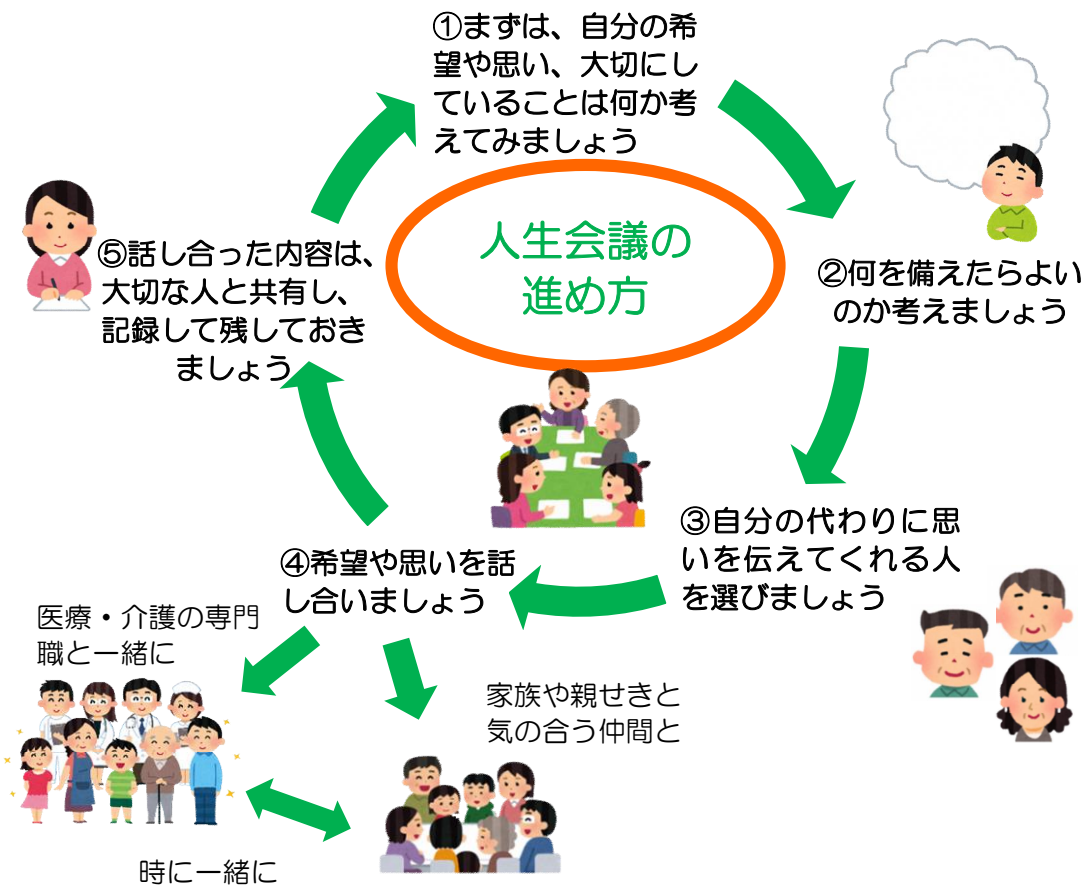
- 設置場所：市役所本庁2階
観音寺市地域包括支援センター
- 電話番号：0875-25-7791
- 相談受付：月～金曜日（祝日・年末年始を除く）
午前8時30分から午後5時15分



知っていますか？ 『人生会議』

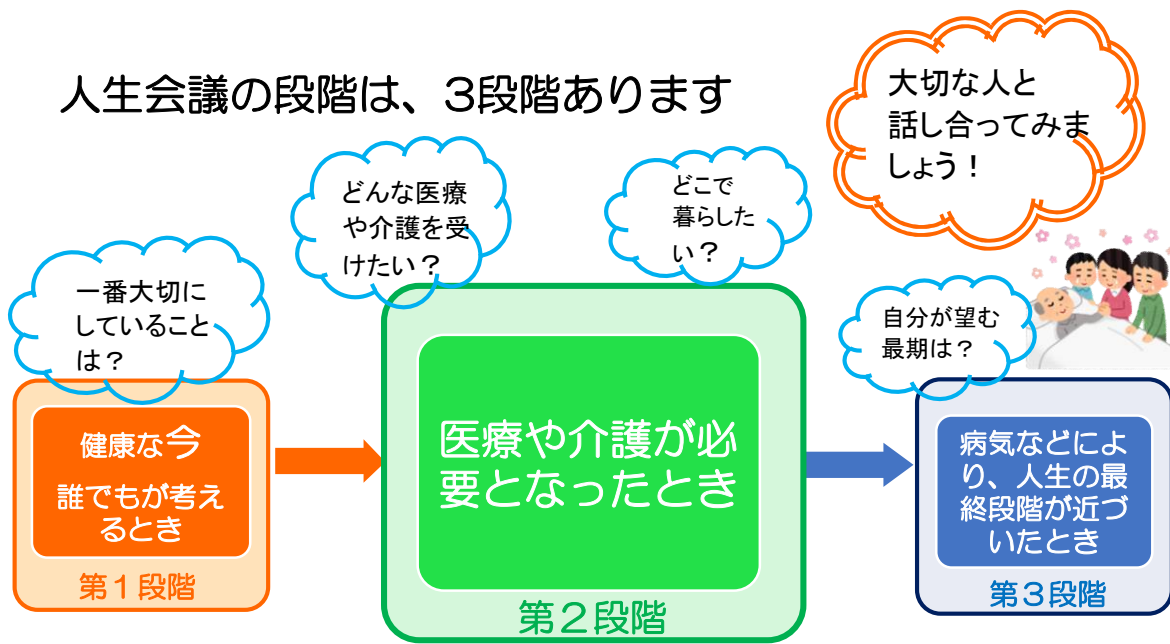
人生会議とは、アドバンス・ケア・プランニング（Advance Care Planning）の愛称です。アドバンス・ケア・プランニングとは、あなたの大切にしていることや望み、どのような医療やケアを望んでいるかについて、自ら考え、また、あなたの信頼する人たちと話し合うことを言います。

厚生労働省・神戸大学『ゼロからはじめる人生会議』 より

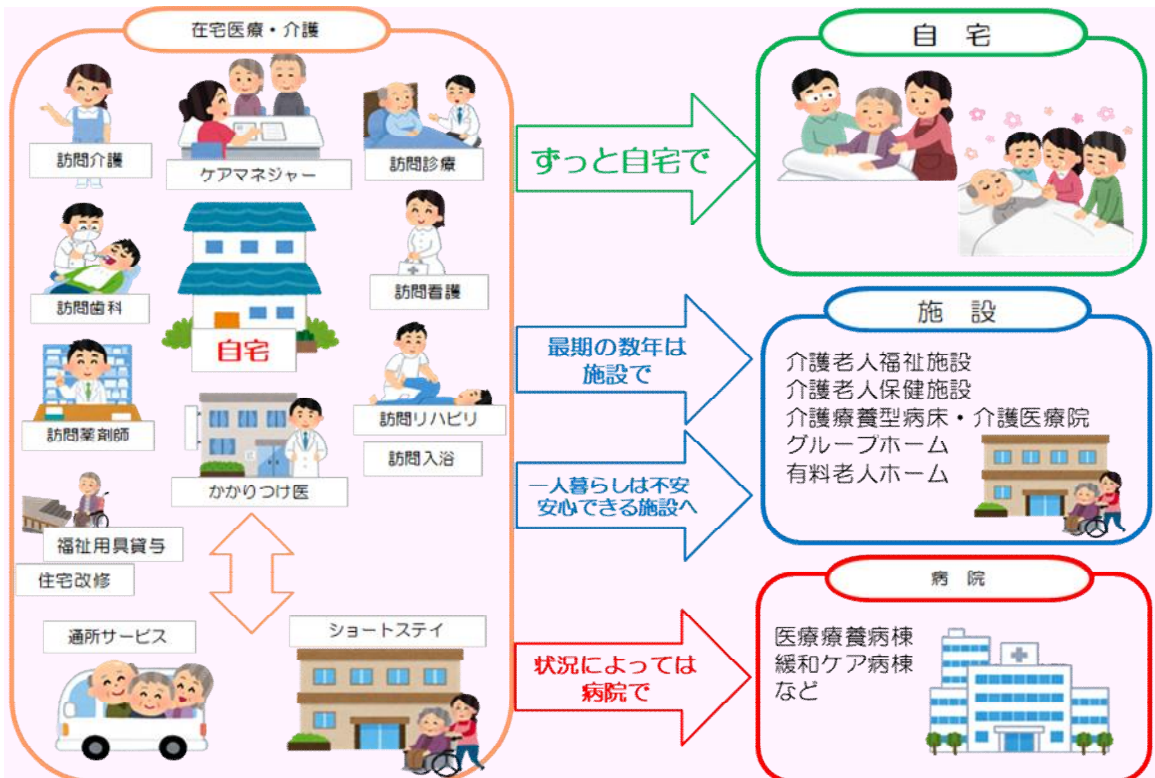


思いは変わることもあります。何度でも繰り返して考え、話し合しましょう

人生会議の段階は、3段階あります



医療や介護が必要となった今、何を考えますか？
何に備えますか？



この冊子には、観音寺市の社会資源情報を掲載しています。
これからの生活、医療や介護について、ぜひ参考にしてください

医療機関情報

○ 病院・診療所

P5 - P7

○ 歯科

P8 - P10

○ 薬局

P11 - P13

わたしのかかりつけ

| 病 院  | | |
|---|----------|-----|
| 病院名 | かかりつけ医 | 連絡先 |
| | | |
| | | |
| 歯 科  | | |
| 歯科医院名 | かかりつけ歯科医 | 連絡先 |
| | | |
| | | |
| 薬 局  | | |
| 薬局名 | かかりつけ薬剤師 | 連絡先 |
| | | |
| | | |

病院・診療所

日々の健康管理や療養指導だけでなく、必要に応じて高度な医療を提供する病院を紹介してくれます。また、通院が困難な人に対して訪問診療や往診を行っている診療所もあります。

かかりつけ医を持ちましょう

健康に関する
ことをなんでも
相談できる

身近にいて頼
りになる



【かかりつけ医って?】

日本医師会では「健康に関することを何でも相談でき、必要な時は専門の医療機関を紹介してくれる身近にいて頼りになる医師のこと」をかかりつけ医と呼んでいます。

いざという時に困らないためにも、健康診断などに行く機会を利用して、自宅や職場の近くに、かかりつけ医を見つけおきましょう。

病院・診療所

| 医療機関名 | 住所 | 電話番号 |
|------------|--------------------|--------------|
| 石川医院 | 観音寺市大野原町大野原2111番地1 | 0875-54-5511 |
| 伊吹診療所 | 観音寺市伊吹町986番地 | 0875-29-2110 |
| 今滝医院 | 観音寺市粟井町2292番地1 | 0875-27-6218 |
| 香川井下病院 | 観音寺市大野原町花稻818番地1 | 0875-52-2215 |
| 加藤耳鼻咽喉科医院 | 観音寺市観音寺町甲1221番地1 | 0875-25-1771 |
| 門脇医院 | 観音寺市大野原町萩原1286 | 0875-54-2011 |
| かもだ内科クリニック | 観音寺市坂本町七丁目10番10号 | 0875-23-4976 |
| 河田医院 | 観音寺市茂木町五丁目5番32号 | 0875-25-3668 |
| 業天医院 | 観音寺市豊浜町姫浜280番地12 | 0875-52-3636 |
| クニタククリニック | 観音寺市柞田町甲1888番地1 | 0875-25-1577 |
| 久保田医院 | 観音寺市粟井町1295番地1 | 0875-27-6220 |
| クリニック池田 | 観音寺市植田町1007番地1 | 0875-23-1500 |
| 国土外科医院 | 観音寺市古川町272番地 | 0875-25-0290 |
| 小林整形外科医院 | 観音寺市柞田町甲606番地4 | 0875-25-7311 |
| 小山医院 | 観音寺市村黒町173番地 | 0875-25-2354 |
| 近藤眼科医院 | 観音寺市柞田町甲602番地 | 0875-24-1640 |
| 合田循環器内科医院 | 観音寺市豊浜町姫浜493番地1 | 0875-52-5566 |
| 島田皮膚科医院 | 観音寺市昭和町一丁目11番15号 | 0875-25-7865 |
| 清水病院 | 観音寺市柞田町甲1425番地1 | 0875-25-3749 |
| せと耳鼻咽喉科医院 | 観音寺市観音寺町甲3375番地3 | 0875-25-3250 |
| 高室医院 | 観音寺市高屋町803番地1 | 0875-25-8311 |

病院・診療所

| 医療機関名 | 住所 | 電話番号 |
|------------------|-----------------------------------|--------------|
| たけうち皮膚科クリニック | 観音寺市植田町355番地1 | 0875-23-4112 |
| たしろ医院 | 観音寺市南町五丁目4番63号 | 0875-25-8413 |
| 田中眼科医院 | 観音寺市観音寺町甲1087番地76 | 0875-25-2822 |
| 中央クリニック | 観音寺市観音寺町甲3130番地1 | 0875-25-0755 |
| 辻整形外科医院 | 観音寺市池之尻町137番地 | 0875-57-1100 |
| 富田内科医院 | 観音寺市柞田町甲915番地 | 0875-24-0180 |
| 西岡耳鼻咽喉科クリニック | 観音寺市植田町359番地 | 0875-25-4976 |
| 羽崎病院 | 観音寺市栄町三丁目4番1号 | 0875-25-3382 |
| 日野外科医院 | 観音寺市柞田町丙1602番地1 | 0875-25-1301 |
| 富士クリニック | 観音寺市観音寺町甲3002番地 | 0875-25-3692 |
| 細川整形外科医院 | 観音寺市植田町西下1803番地3 | 0875-25-4290 |
| 松井病院 | 観音寺市村黒町739番地 | 0875-23-2111 |
| 松房医院 | 観音寺市本大町819番地2 | 0875-27-8833 |
| 三豊総合病院 | 観音寺市豊浜町姫浜708番地 | 0875-52-3366 |
| みとよ内科にれクリニック | 観音寺市本大町1733番地1 合田不動産本大ビル1階 | 0875-25-1117 |
| 宮崎内科医院 | 観音寺市観音寺町甲3393番地 | 0875-25-1280 |
| 森内科医院 | 観音寺市八幡町一丁目5番33号 | 0875-25-7363 |
| もりの木おおにしクリニック | 観音寺市茂西町一丁目6番3号 | 0875-25-3291 |
| やまじ呼吸器内科クリニック | 観音寺市大野原町大野原4112-1 | 0875-54-5588 |
| よねいクリニック | 観音寺市豊浜町姫浜703番地 | 0875-52-3800 |
| 渡辺ハートクリニック 内科 | 観音寺市植田町1010番地 シークレストクリニカルモール2F | 0875-23-2022 |

歯 科

在宅で療養していて通院が困難な人に対して、歯科医師や歯科衛生士が自宅を訪問して、治療や口腔衛生指導など行う体制が整っている歯科医院があります。医療保険や介護保険によって利用できるのも、訪問による歯科診療を希望する場合は「かかりつけ歯科医」に相談してみましょう。

かかりつけ歯科医を持ちましょう

あなたには何でも相談できるかかりつけ歯科医はいますか？

「かかりつけ歯科医」への定期受診で口腔健康感が高まります



【かかりつけ歯科医って？】

かかりつけ歯科医とは、安全・安心な歯科医療の提供のみならず医療・介護に係る幅広い知識と見識を備え、地域住民の生涯に亘る口腔機能の維持・向上をめざし、地域医療の一翼を担う者としてその責任を果たすことができる歯科医師をいう。

日本歯科医師会ホームページより抜粋

歯 科

| 医 療 機 関 名 | 住 所 | 電 話 番 号 |
|--------------|--------------------|--------------|
| あらしき歯科クリニック | 観音寺市柞田町乙201番地1 | 0875-23-4182 |
| アリーデンタルクリニック | 観音寺市大野原町大野原2071番地2 | 0875-23-7330 |
| いその歯科クリニック | 観音寺市木之郷町字柿ノ町118番地1 | 0875-57-1550 |
| うすき歯科医院 | 観音寺市豊浜町姫浜650番地17 | 0875-52-6150 |
| おおにし歯科クリニック | 観音寺市植田町999-1 | 0875-24-4186 |
| 大西ただし歯科クリニック | 観音寺市吉岡町587番地1 | 0875-57-5095 |
| 小川歯科医院 | 観音寺市大野原町中姫2040番地1 | 0875-54-5118 |
| 香川井下病院 | 観音寺市大野原町花稲818番地1 | 0875-52-2215 |
| かもだ歯科医院 | 観音寺市坂本町五丁目19番33 | 0875-23-3020 |
| 河田歯科医院 | 観音寺市栄町一丁目2番10号 | 0875-23-1181 |
| 久保歯科クリニック | 観音寺市豊浜町和田浜821番地1 | 0875-52-2009 |
| クロダ歯科医院 | 観音寺市茂木町3丁目6-37 | 0875-25-8348 |
| ごうだ歯科医院 | 観音寺市粟井町1106番地3 | 0875-27-8199 |
| さいとう歯科医院 | 観音寺市粟井町391番地1 | 0875-27-9328 |
| 塩田歯科医院 | 観音寺市観音寺町甲3130番地1 | 0875-25-3872 |
| 漆川歯科医院 | 観音寺市大野原町大野原3816番地1 | 0875-54-2077 |
| しぶたに歯科医院 | 観音寺市池之尻町字黒島460-1 | 0875-27-6404 |
| タカシ歯科クリニック | 観音寺市坂本町三丁目7番21号 | 0875-24-4618 |
| 高田歯科クリニック | 観音寺市柞田町甲1041番地3 | 0875-23-2355 |
| 多田歯科医院 | 観音寺市出作町1108-4 | 0875-25-3247 |
| とよしま歯科医院 | 観音寺市植田町608番地1 | 0875-24-5775 |
| 豊永歯科クリニック | 観音寺市吉岡町13番地5 | 0875-25-9664 |

歯 科

| 医 療 機 関 名 | 住 所 | 電 話 番 号 |
|------------|--------------------|--------------|
| 中島歯科医院 | 観音寺市観音寺町甲2942-4 | 0875-25-3069 |
| 野口歯科医院 | 観音寺市柞田町乙1947番地1 | 0875-25-3900 |
| パール歯科クリニック | 観音寺市南町五丁目5番7号 | 0875-25-8025 |
| 藤村歯科医院 | 観音寺市大野原町大野原1356番地1 | 0875-54-2274 |
| まきの歯科医院 | 観音寺市柞田町乙2092番地1 | 0875-23-2848 |
| 三豊総合病院 | 観音寺市豊浜町姫浜708番地 | 0875-52-3366 |
| 森歯科医院 | 観音寺市昭和町三丁目1-8 | 0875-25-2077 |
| よしだ歯科クリニック | 観音寺市高屋町562番地1号 | 0875-25-8773 |

できるだけ最期までお口で食べるためのチェックシート

食事量が減った、食事時間が長くなった

ポイント お口の中の痛みなどが原因で食べられなくなってきたのかもしれませんが、また食べる能力がお食事の形態と合っていないのかもしれませんが。

お茶や汁物でむせる、食事後に声がガラガラ声になる

ポイント 飲み込む力が落ちてきているのかもしれませんが。

食べこぼしがある

ポイント お口周りのくちびる・頬・舌などの筋力が落ちてきているのかもしれませんが。

口の中が汚れている、口が渇く

ポイント お口の中の痛みや乾きによって、歯ブラシを当てられなくなったのかもしれませんが。

入れ歯を使っていない、痛くて噛めない、安定しない

ポイント うまく噛むことができず、丸呑みしているのかもしれませんが。

口臭がある

ポイント お口の中の清潔が保たれてないことや、歯周病や虫歯の進行や、入れ歯を外して洗浄していないなど、他の原因で口臭があるのかもしれませんが。



まずは、ご相談を！
お近くの歯科医療機関やかかりつけ歯科医に
お気軽にご相談ください。



観音寺市歯科医師会、三豊歯科医師会作成 ※香川県歯科連携アセスメントシートより

薬 局

在宅で療養していて、薬局に行くのが困難な人に対して、薬剤師が自宅を訪問して薬に関する説明や相談、服薬管理などを行う体制が整えられている薬局があります。医療保険や介護保険によって利用できるのもので、訪問による薬剤管理指導を希望する場合は、まず、かかりつけの薬局・薬剤師さんに相談してみましょう。

かかりつけ薬剤師を持ちましょう

薬剤師は、お薬を調剤してお渡しするだけではありません

お薬のことだけでなく健康のことについてもご相談できます



【かかりつけ薬剤師って？】

かかりつけ薬剤師は、あなたが現在使用している処方薬や市販薬などの情報を把握し、薬の飲み残しや重複、副作用などがないか、1つの薬局で継続的にチェックします。また、患者さんの自宅に訪問して健康や薬の相談にのったり、薬局が開いていない時間帯もご相談いただける体制を整えています。

いつでも気軽に相談でき、信頼できる、地域に密着した薬局・薬剤師が「かかりつけ」です。

日本薬剤師会ホームページ

薬 局

| 名 称 | 住 所 | 電 話 番 号 |
|-------------|--------------------|--------------|
| いずみや調剤薬局 | 観音寺市出作町1117番地4 | 0875-25-4407 |
| エコ調剤薬局観音寺店 | 観音寺市植田町字高木404番地4 | 0875-24-5655 |
| 快生堂くにた調剤薬局 | 観音寺市柞田町甲606番地1 | 0875-24-1339 |
| 快生堂茂木調剤薬局 | 観音寺市茂木町五丁目2番3号 | 0875-57-5117 |
| 快生堂豊浜調剤薬局 | 観音寺市豊浜町姫浜865番地1 | 0875-56-3260 |
| 快生堂薬局本店 | 観音寺市観音町甲1157番地1 | 0875-25-3606 |
| きづな調剤薬局 | 観音寺市村黒町768番地3 | 0875-24-4976 |
| ケイ・アイ薬局 | 観音寺市豊浜町姫浜830番地 | 0875-52-1818 |
| コスモ調剤薬局観音寺店 | 観音寺市坂本町七丁目5番21号 | 0875-24-8191 |
| ことひき薬局 | 観音寺市南町五丁目4番66号 | 0875-56-0062 |
| サンシャインスター薬局 | 観音寺市柞田町甲841番地 | 0875-57-5315 |
| スター薬局大野原店 | 観音寺市大野原町大野原4113番地1 | 0875-23-6001 |
| スター薬局柞田店 | 観音寺市柞田町甲1939番地10 | 0875-56-1280 |
| そうごう薬局観音寺店 | 観音寺市栄町三丁目5番2号 | 0875-25-6551 |
| ナショナル調剤薬局 | 観音寺市高屋町803番地1 | 0875-56-0012 |
| ナショナル薬局 | 観音寺市大野原町萩原1333-5 | 0875-54-5544 |
| はないな薬局 | 観音寺市大野原町花稻815番地2 | 0875-56-3181 |
| ひまわり調剤薬局大野原 | 観音寺市大野原町大野原2105番地3 | 0875-56-4120 |
| ひまわり調剤薬局春日 | 観音寺市観音寺町甲2987番地 | 0875-24-3863 |
| ひまわり調剤薬局三豊 | 観音寺市豊浜町姫浜863番地2 | 0875-52-5100 |
| 姫浜調剤薬局 | 観音寺市豊浜町姫浜869番地1 | 0875-52-1733 |

薬 局

| 名 称 | 住 所 | 電 話 番 号 |
|---------------|------------------|--------------|
| ヒロ調剤薬局 | 観音寺市大野原町花稻815番地1 | 0875-56-3193 |
| ファーマシィ薬局観音寺 | 観音寺市植田町1008番地1 | 0875-57-6860 |
| ファーマシィ薬局観音寺第2 | 観音寺市植田町1930番地 | 0875-57-6120 |
| フジヤ中央調剤薬局 | 観音寺市観音寺町甲3132番地 | 0875-57-6800 |
| ふじや薬局 | 観音寺市観音寺町甲2993番地1 | 0875-25-2884 |
| ミカワ調剤薬局観音寺店 | 観音寺市古川町289番地1 | 0875-25-7077 |
| もとだい調剤薬局 | 観音寺市本大町1721番地1 | 0875-23-3366 |
| ヤマニ調剤薬局 | 観音寺市豊浜町姫浜870番地1 | 0875-56-3477 |
| ヤマニ薬局 | 観音寺市昭和町一丁目6番41号 | 0875-23-0502 |

介護サービス情報

サービスの利用には介護認定が必要です

- 介護予防支援事業所・居宅介護支援事業所 P15

- 訪問系サービス P16 – P17
 - 訪問介護
 - 訪問看護
 - 訪問リハビリ
 - 訪問入浴

- 通所系サービス P18
 - 通所介護
 - 通所リハビリ

- 地域密着型サービス P19 – P21
 - 小規模多機能型居宅介護
 - 地域密着型通所介護
 - 認知症対応型通所介護

 - 認知症対応型入所者生活介護
 - 地域密着型介護老人福祉施設入所者生活介護
 - 地域密着型特定入居者生活介護

- 短期入所（ショートステイ） P22
 - 短期入所生活介護
 - 短期入所療養介護

- 入所施設 P23 – P24
 - 介護老人福祉施設
 - 介護老人保健施設
 - 特定施設入居者生活介護

- その他の入所施設

介護予防支援事業所・居宅介護支援事業所



居宅介護支援事業所とは、ケアマネージャーが常駐している事業所のことです。介護が必要な方が、できる限り住み慣れた地域で自立して暮らせるようにケアプラン（居宅サービス計画）の作成のほか、介護相談、必要なサービスの連絡や調整、介護保険に関する申請の代行を行います。

| 名 称 | 住 所 | 電 話 番 号 |
|----------------------------|--------------------------------|--------------|
| 観音寺市 地域包括支援センター | 観音寺市坂本町一丁目1番1号 | 0875-25-7791 |
| 社会福祉法人 観音寺市社会福祉協議会 | 観音寺市坂本町一丁目1番6号 観音寺市社会福祉センター | 0875-57-5135 |
| はがみ苑 老人介護支援センター | 観音寺市原町1273番地3 | 0875-25-8720 |
| 楽陽荘介護保険支援センター 居宅介護支援事業所 | 観音寺市柞田町甲1936番地 | 0875-25-0500 |
| 老人介護支援センター ケアネット24 | 観音寺市村黒町750番地 | 0875-23-2315 |
| 大興和居宅介護支援事業所 | 観音寺市植田町1930番地 | 0875-23-1700 |
| 居宅介護支援事業所 日協堂 | 観音寺市柞田町甲43番地1 | 0875-57-5757 |
| おりーぶケアプランセンター | 観音寺市植田町1402番地3 | 0875-23-6082 |
| ひうち荘 居宅介護支援事業所 | 観音寺市大野原町内野々394-1 | 0875-54-5101 |
| 香川井下病院 居宅介護支援事業所 | 観音寺市大野原町花稲1473番地1 | 0875-52-6025 |
| 居宅介護支援事業所おおとよ | 観音寺市大野原町大野原7010番地 | 0875-54-2247 |
| とよはま荘 指定居宅介護支援事業所 | 観音寺市豊浜町和田浜1575番地1 | 0875-52-3488 |
| 三豊総合病院企業団 居宅介護支援事業所 | 観音寺市豊浜町姫浜708番地 | 0875-52-2780 |
| 居宅介護支援事業所 笑歩会 豊浜 | 観音寺市豊浜町姫浜101-2 | 0875-52-1080 |

訪問介護 (ホームヘルプサービス)



訪問介護員（ホームヘルパー）などが利用者の自宅を直接訪問して、入浴、排せつ、食事等の介助などの「身体介護」や調理、洗濯、掃除等の家事といった「生活援助」を行うサービスです。

| 名 称 | 住 所 | 電 話 番 号 |
|--------------------------|--------------------------------|--------------|
| ニチケアセンター観音寺 | 観音寺市坂本町一丁目1番1号 | 0875-57-5380 |
| 社会福祉法人 観音寺市社会福祉協議会 | 観音寺市坂本町一丁目1番6号 観音寺市社会福祉センター | 0875-57-6016 |
| セントケア観音寺 | 観音寺市本大町1473-3 | 0875-57-5910 |
| ヘルパーステーション はあとおんすまいる | 観音寺市植田町1400番地 | 0875-24-8007 |
| 社会福祉法人ラーフ 居宅訪問介護部 | 観音寺市古川町97番地2 | 0875-24-0999 |
| ヘルパーステーション 笑歩会 豊浜 | 観音寺市豊浜町姫浜101-2 | 0875-52-1080 |
| 特定非営利活動法人はるかぜ 居宅訪問介護部 | 観音寺市原町1208番地1 | 0875-57-1865 |

訪問看護



訪問看護とは、看護師がお宅に訪問して、その方の病気や障がいに応じた看護を行うことです。健康状態の悪化防止や、回復に向けてお手伝いします。

主治医の指示を受け、病院と同じような医療処置も行います。自宅で最期を迎えたいという希望に沿った看護も行います。

| 名 称 | 住 所 | 電 話 番 号 |
|-------------------------|--------------------------|--------------|
| 三豊総合病院企業団 訪問看護ステーション | 観音寺市豊浜町姫浜708番地 三豊総合病院 | 0875-52-6624 |
| 香川井下病院 訪問看護ステーション | 観音寺市大野原町花稻1473番地1 | 0875-52-2533 |
| セントケア 訪問看護ステーション観音寺 | 観音寺市本大町1473-3 | 0875-57-5912 |
| 訪問看護ステーション らしく | 観音寺市大野原町丸井533番地1 | 0875-82-9495 |

訪問リハビリ



医師の指示に基づき理学療法士や作業療法士等が利用者の居宅を訪問し、利用者の心身機能の維持回復および日常生活の自立を助けるために理学療法、作業療法その他必要なリハビリテーションを行うサービスです。

| 名 称 | 住 所 | 電 話 番 号 |
|-----------------------|----------------------|--------------|
| 医療法人社団 豊南会 香川井下病院 | 観音寺市大野原町花稻818番地 1 | 0875-52-2215 |
| 医療法人社団 素耕会 富士クリニック | 観音寺市観音寺町甲3002番地 | 0875-25-3692 |
| 医療法人ブルースカイ 松井病院 | 観音寺市村黒町739番地 | 0875-23-2111 |

訪問入浴



訪問入浴介護は、利用者の身体の清潔の保持、心身機能の維持回復を図り、利用者の生活機能の維持又は向上を目指して実施されます。看護職員と介護職員が利用者の自宅を訪問し、持参した浴槽によって入浴の介護を行います。

| 名 称 | 住 所 | 電 話 番 号 |
|----------|----------------------|--------------|
| セントケア観音寺 | 観音寺市本大町1473-3 | 0875-57-5910 |
| おふろやさん | 観音寺市三本松町4丁目2番37 号 | 0875-23-7601 |

通所介護 (デイサービス)



食事や入浴などの日常生活上の支援や、生活機能向上のための機能訓練や口腔機能向上サービスなどを日帰りで提供します。生活機能向上グループ活動などの高齢者同士の交流もあり、施設は利用者の自宅から施設までの送迎も行います。

| 名 称 | 住 所 | 電 話 番 号 |
|--------------------------|-------------------|--------------|
| はがみ苑 デイサービスセンター | 観音寺市原町1273番地3 | 0875-27-6207 |
| 楽陽荘 デイサービスセンター | 観音寺市柞田町甲1936番地 | 0875-25-8720 |
| 富士クリニック デイサービスセンター | 観音寺市観音寺町甲2899-3 | 0875-57-6031 |
| デイサービスセンター 大興和 | 観音寺市植田町1930番地 | 0875-23-2000 |
| ネムの木デイサービス豊浜 | 観音寺市豊浜町姫浜41番地1 | 0875-52-1808 |
| デイサービスおおとよ | 観音寺市大野原町大野原7010番地 | 0875-24-9550 |
| デイサービス結・大興和 | 観音寺市植田町1010番地 | 0875-25-3500 |
| デイサービスセンター 笑歩会 豊浜 | 観音寺市豊浜町姫浜101-2 | 0875-52-1080 |
| リハビリテーション晃誠 | 観音寺市池之尻町1017番地1 | 0875-23-6388 |
| デイサービスセンター はあとおん・かがやき | 観音寺市植田町1463番地 | 0875-24-8580 |

通所リハビリテーション (デイケア)



医師の指示のもと、日常生活の自立を助けるために理学療法、作業療法その他必要なりハビリテーションを行い、利用者の心身機能の維持回復を図るサービスです。

| 名 称 | 住 所 | 電 話 番 号 |
|--------------------------------|-------------------|--------------|
| 介護老人保健施設 はがみ苑 | 観音寺市原町1273-3 | 0875-57-1220 |
| 介護老人保健施設 観音寺ケアセンター | 観音寺市村黒町750 | 0875-23-2311 |
| 介護老人保健施設 ひうち荘 | 観音寺市大野原町内野々394-1 | 0875-54-5101 |
| 三豊総合病院企業団 介護老人保健施設 わたつみ苑 | 観音寺市豊浜町姫浜1260番地1 | 0875-52-6665 |
| 香川井下病院 デイケアセンター | 観音寺市大野原町花稲1473番地1 | 0875-52-6041 |
| 医療法人社団メディカルクラ ブ 大興和 クリニック池田 | 観音寺市植田町字南原1007番地1 | 0875-23-1500 |

小規模多機能型居宅介護

小規模な住居型の施設への通いによるサービスを中心にして、訪問や宿泊を組み合わせて、入浴、排せつ、食事等の介護、その他日常生活上の世話、機能訓練（リハビリテーション）を行います。

| 名 称 | 住 所 | 電 話 番 号 |
|------------|-----------------|--------------|
| セントケア観音寺琴弾 | 観音寺市三本松町2丁目2番9号 | 0875-24-1085 |

地域密着型通所介護

定員18人以下の小規模デイサービスです。小規模なのできめ細かいサービスの提供が可能、入浴や食事などの介護支援や機能訓練、レクリエーションを楽しむ時間が充実しています。

| 名 称 | 住 所 | 電 話 番 号 |
|--------------------------|--------------------|--------------|
| 松井病院 デイサービスセンター | 観音寺市村黒町750番地 | 0875-23-2311 |
| デイサービス いしかわ | 観音寺市大野原町大野原4596番地 | 0875-52-1850 |
| ひまわりの家デイサービス | 観音寺市原町字上岡721番地3 | 0875-67-5582 |
| デイサービス LEAF | 観音寺市植田町608番地3 | 0875-56-0013 |
| デイサービスセンター はあとおん きらめき | 観音寺市植田町1400番地 | 0875-24-8008 |
| にこにこ観音寺 デイサービス | 観音寺市室本町1325-58-2 | 0875-23-0520 |
| デイサービスセンター とよはま荘 | 観音寺市豊浜町和田浜1575番地1 | 0875-52-3488 |
| リハビリステーション華蓮 | 観音寺市池之尻町1025番地1 | 0875-23-6128 |
| デイサービス いこいの郷 | 観音寺市大野原町井関宮の本214-3 | 0875-54-5662 |
| デイサービス アヤメ | 観音寺市大野原町花稻366-1 | 0875-24-8741 |

認知症対応型通所介護

認知症の方の対応に限定した介護サービスで、食事や入浴などの生活介助、機能訓練を日帰りで利用できます。

| 名 称 | 住 所 | 電 話 番 号 |
|-----------------------------|-----------------|--------------|
| 華の杜デイサービスセンター | 観音寺市柞田町乙140-3 | 0875-23-4988 |
| グループホーム ネムの木 共用型デイサービス豊浜 | 観音寺市豊浜町姫浜103番地1 | 0875-52-3221 |

認知症対応型入所者生活介護（グループホーム）

要支援2以上の認知症の診断のある方が対象です。 認知症の高齢者が共同で生活する住居において、入浴、排せつ、食事等の介護、その他の日常生活上の世話、機能訓練を行います。
少人数（5人～9人）の家庭的な雰囲気の中で、できる限り自立した生活が送れるようになることを目指します。

| 名 称 | 住 所 | 電 話 番 号 |
|----------------------|------------------|--------------|
| グループホームたんぼぼ | 観音寺市吉岡町960-10 | 0875-23-7738 |
| 富士グループホーム ほほえみ | 観音寺市観音寺町甲2899-3 | 0875-57-5775 |
| グループホーム スマイル | 観音寺市村黒町750番地 | 0875-23-2235 |
| 楽陽荘グループホーム ちーず | 観音寺市柞田町甲1936番地 | 0875-25-3155 |
| グループホーム ネムの木 | 観音寺市豊浜町姫浜103番地1 | 0875-52-3221 |
| 愛の家グループホーム 観音寺大野原 | 観音寺市大野原町中姫1147-1 | 0875-54-9310 |
| けあビジョンホーム観音寺 | 観音寺市吉岡町812番地1 | 0875-23-0270 |

地域密着型介護老人福祉施設入所者生活介護

要介護3以上の方が対象です。 定員が29人以下の特別養護老人ホームに入所している利用者に対して、入浴・排せつ・食事等の介護といった日常生活上の世話、機能訓練、療養上の世話を行います。

| 名 称 | 住 所 | 電 話 番 号 |
|--------------------------|-------------------|--------------|
| 地域密着型特別養護老人 ホーム ネムの木 | 観音寺市豊浜町姫浜41番地1 | 0875-52-1755 |
| 地域密着型特別養護老人 ホーム おおとよ荘 | 観音寺市大野原町大野原7010番地 | 0875-54-2211 |

地域密着型特定施設入居者生活介護

要介護1以上の方が対象です。 介護保険の指定を受けた入居定員が29人以下の介護付有料老人ホーム、入居している利用者に対して入浴・排せつ・食事等の介護、その他必要な日常生活上の支援を行います。

| 名 称 | 住 所 | 電 話 番 号 |
|----------------------|---------------|--------------|
| 介護付き有料老人ホーム 大興和の里 | 観音寺市植田町1919番地 | 0875-23-4500 |

短期入所生活介護（ショートステイ）

短期的に入所し短期間入所してもらい、食事、入浴、その他の必要な日常生活上の支援や機能訓練などを行うサービスです。介護者が、一時的に在宅介護が難しくなる場合など、介護者の休息も目的の1つです。

| 名 称 | 住 所 | 電 話 番 号 |
|-------------------------------|-----------------------|--------------|
| 特別養護老人ホーム豊恩荘 | 観音寺市茂木町四丁目6番2号 | 0875-25-6369 |
| 楽陽荘短期入所生活介護事業所 | 観音寺市柞田町甲1936番地 | 0875-25-8720 |
| 特別養護老人ホーム長寿苑 指定短期入所生活介護事業所 | 観音寺市木之郷町499番地62 | 0875-57-1101 |
| ショートステイサービス事業 所ネムの木 | 観音寺市豊浜町姫浜41番地1 | 0875-52-1755 |
| ショートステイおおとよ荘 | 観音寺市大野原町大野原7010 番地 | 0875-24-9551 |
| ショートステイ大興和 | 観音寺市植田町1930番地 | 0875-23-4500 |
| 広域型特別養護老人ホーム ネムの木 | 観音寺市豊浜町姫浜41番地1 | 0875-52-1755 |
| ショートステイとよはま荘 | 観音寺市豊浜町和田浜1575番 地1 | 0875-52-3488 |

短期入所療養介護（医療型ショートステイ）

短期的に施設に入所し、看護や医学的管理のもとに介護、機能訓練、そのほかに必要な医療を受けるサービスです。介護している家族が病気等で一時的に在宅介護が困難な場合も利用できます。

| 名 称 | 住 所 | 電 話 番 号 |
|-----------------------------|----------------------|--------------|
| 介護老人保健施設 はがみ苑 | 観音寺市原町1273-3 | 0875-57-1220 |
| 介護老人保健施設 観音寺ケアセンター | 観音寺市村黒町750 | 0875-23-2311 |
| 介護老人保健施設 かわた | 観音寺市茂木町五丁目5番32号 | 0875-25-6998 |
| 介護老人保健施設 ひうち荘 | 観音寺市大野原町内野々394-1 | 0875-54-5101 |
| 三豊総合病院企業団 介護老人保健施設 わたつみ苑 | 観音寺市豊浜町姫浜1260番地 1 | 0875-52-6665 |

介護老人福祉施設（特別養護老人ホーム）

要介護3以上の方が対象です。寝たきりや認知症などで、常に介護が必要で自宅での生活が難しい方のための施設です。入所により、入浴・排せつ・食事などの介護、機能訓練、健康管理、療養上の世話などが受けられます。

| 名 | 称 | 住 | 所 | 電 話 番 号 |
|--------------|-------|------------------|---|--------------|
| 特別養護老人ホーム | 豊恩荘 | 観音寺市茂木町四丁目6番2号 | | 0875-25-6369 |
| 特別養護老人ホーム | 楽陽荘 | 観音寺市柞田町甲1936 | | 0875-25-8720 |
| 特別養護老人ホーム | 長寿苑 | 観音寺市木之郷町499番地62 | | 0875-57-1101 |
| 特別養護老人ホーム | ひうち | 観音寺市大野原町内野々597番地 | | 0875-54-5601 |
| 特別養護老人ホーム | とよはま荘 | 観音寺市豊浜町和田浜1575-1 | | 0875-52-3488 |
| 広域型特別養護老人ホーム | ネムの木 | 観音寺市豊浜町姫浜41番地1 | | 0875-82-9070 |

介護老人保健施設

要介護1以上の方が対象です。入所者に対してリハビリテーションなどの医療サービスを提供し、家庭への復帰を目指す施設です。利用者の状態に合わせた施設サービス計画（ケアプラン）に基づき、医学的管理のもとで、看護、リハビリテーション、食事・入浴・排せつといった日常生活上の介護などを併せて受けることができます。

| 名 | 称 | 住 | 所 | 電 話 番 号 |
|-----------|----------------|------------------|---|--------------|
| 介護老人保健施設 | はがみ苑 | 観音寺市原町1273-3 | | 0875-57-1220 |
| 介護老人保健施設 | 観音寺ケアセンター | 観音寺市村黒町750 | | 0875-23-2311 |
| 介護老人保健施設 | かわた | 観音寺市茂木町五丁目5番32号 | | 0875-25-6998 |
| 介護老人保健施設 | ひうち荘 | 観音寺市大野原町内野々394-1 | | 0875-54-5101 |
| 三豊総合病院企業団 | 介護老人保健施設 わたつみ苑 | 観音寺市豊浜町姫浜1260番地1 | | 0875-52-6665 |

特定施設入居者生活介護

介護、機能訓練、療養上のお世話を行うことにより、入居者がその有する能力に応じ自立した日常生活を営むことができるようにするサービスです。

※介護認定が必要ですが、施設により必要な要介護状態区分が異なります。

| 名 称 | 住 所 | 電 話 番 号 |
|---------------------|-----------------------|--------------|
| 介護付き高齢者住宅 おおとよ荘 | 観音寺市大野原町大野原7010 番地 | 0875-82-9660 |
| 介護付き有料老人ホーム もりの木 | 観音寺市茂西町一丁目6番3号 | 0875-24-8870 |

その他の入所施設（有料老人ホーム等）

食事の提供、日常生活の見守りなど施設によって受けられるサービスが異なります。入居時に確認が必要です。

※施設により介護認定が必要な施設と必要ない施設があります。

| 名 称 | 住 所 | 電 話 番 号 |
|-------------------------------|-----------------|--------------|
| サービス付き高齢者向け住宅 大興和 | 観音寺市植田町1930番地 | 0875-23-4500 |
| 有料老人ホーム 笑歩会 豊浜 | 観音寺市豊浜町姫浜101番地2 | 0875-52-1080 |
| サービス付き高齢者向け住宅 やすらぎの家 はあとおん | 観音寺市植田町1400番地 | 0875-24-8010 |
| サービス付き高齢者向け住宅 うるわしの里 はあとおん | 観音寺市植田町1464番地 | 0875-24-8588 |
| 軽費老人ホーム 鶴亀ハウス | 観音寺市観音寺町甲2972-7 | 0875-57-5522 |

地域包括 支援センター



まずは、ご相談ください。
在宅で受けられるサービスや介護に
ついての質問や相談。
まだ介護は必要ないけれど不安を感じ
ておられる方もご相談ください。

高齢介護課 地域包括支援センター
観音寺市坂本町一丁目1番1号
市役所本庁2階

電話番号 0875-25-7791