

座標求積表

地番	(A) 甲2295-43		
測点	X _n	Y _n	(X _{n+1} - X _{n-1}) Y _n
KS249	124444.704	12878.259	-390726.378060
GM27	124445.041	12878.077	603118.980141
GM26	124491.537	12854.348	1279431.819484
GM25	124544.574	12838.532	1081107.102656
GM22	124575.745	12938.543	439936.339086
GM23	124578.576	12937.643	36315.963901
Y142	124578.552	12937.528	46613.913384
KS115	124582.179	12937.009	67000.769611
KS254	124583.731	12948.909	-1382917.583382
KS253	124475.381	12981.199	-1804737.153373
	倍面積	-24856.226552	
	面積	12428.1132760	
	地積	12428.11 m ²	

地番	(B) 甲2295-44		
測点	X _n	Y _n	(X _{n+1} - X _{n-1}) Y _n
KS254	124583.731	12948.909	1418462.338587
KS127	124584.924	12958.052	22715.465156
KS117	124585.484	12962.358	24006.287016
KS118	124586.776	12974.284	28115.273428
KS119	124587.651	12986.251	15908.157475
KS120	124588.001	12998.411	3470.575737
KS121	124587.918	13001.105	-725097.628060
ZMY811	124532.229	13018.150	-1188257.677550
KS149	124496.641	13029.043	-478817.330250
KS251	124495.479	13047.382	-21149.806222
KS244	124495.020	13047.096	-262220.535408
KS253	124475.381	12981.199	1151575.144489
	倍面積	-11289.735602	
	面積	5644.8678010	
	地積	5644.86 m ²	

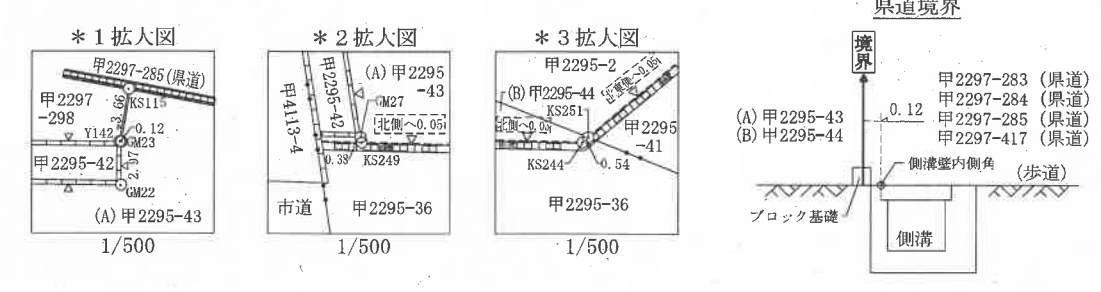
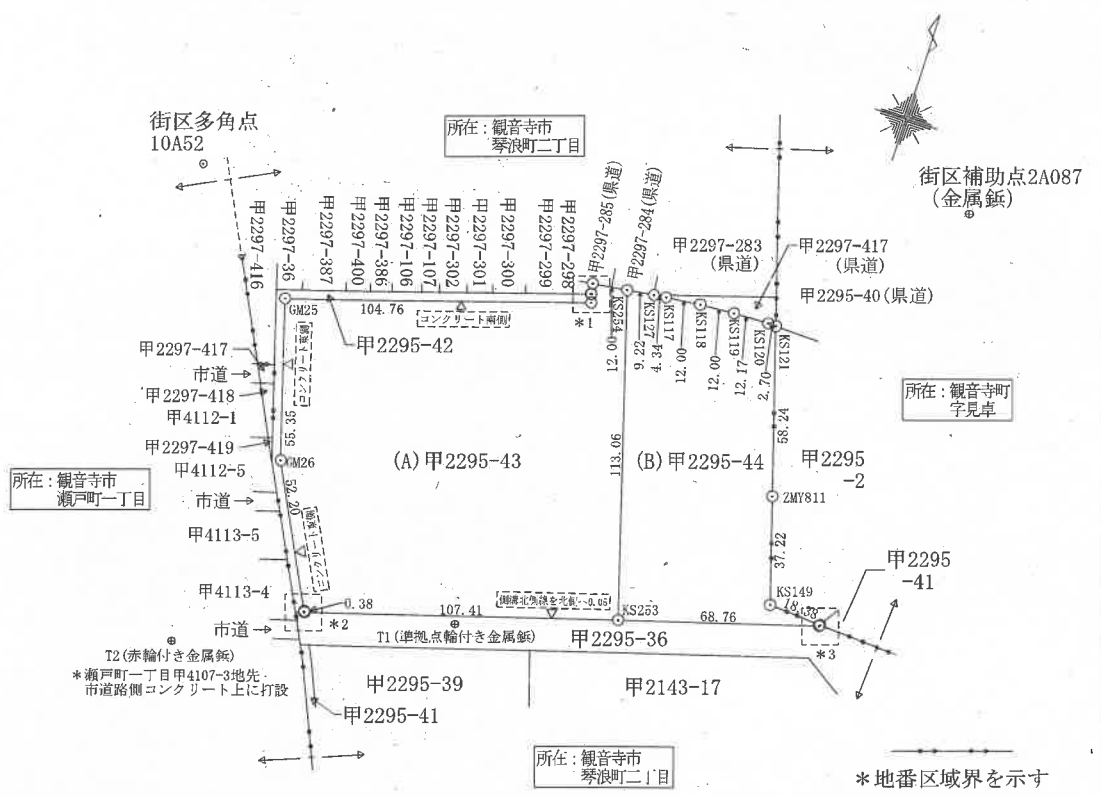
合計 18072.9810770

引照点表

P1	T1 (準地点輸付き 金属標)	X座標		GM26	81.846	72.178
		124456.934				
P2	T2 (赤輸付き金属標)	Y座標		GM27	51.825	46.556
		12928.519		KS249	51.727	46.540
		X座標		KS244	124.542	221.663
		124421.217		KS251	124.956	222.086
		Y座標		KS149	108.082	205.319
		12838.080		ZMY811	117.060	211.540

境界点	点間距離	
	P1	P2
KS253	55.816	153.026
KS254	128.426	196.708
KS115	125.532	188.934
Y142	121.951	186.130
GM23	121.983	186.212
GM22	119.233	184.314
GM25	125.612	123.358

測地系	世界測地系
座標系	IV系
測量年月日	令和6年4月5日



境界標の種類	境界点
境界プレート	KS253・KS254
金属標	KS115・Y142

基準点の名称及び座標値				
符号	名称	標識	X座標	Y座標
1014A	街区三角点1014A	金属標	124219.659	12904.377
10A52	街区多角点10A52	金属標	124579.542	12797.558
2A087	街区補助点2A087	金属標	124644.954	13051.700

座標求積表

地番 (A) 甲2295-2			
測点	X _n	Y _n	(X _{n+1} - X _{n-1})Y _n
KS149	124496.641	13029.043	-1204391.705877
KS251	124495.479	13047.382	220161.523868
KS245	124513.515	13058.642	1007905.165486
KS246	124572.662	13048.641	933591.117627
KS247	124585.062	13038.892	180132.292980
KS123	124586.477	13027.956	31241.038488
KS122	124587.460	13016.002	18756.058882
KS121	124587.918	13001.105	-1180747.354995
		倍面積	6648.136459
		面積	3324.0682295
		地積	3324.06 m ²

地番 (B) 甲2295-41			
測点	X _n	Y _n	(X _{n+1} - X _{n-1})Y _n
KS251	124495.479	13047.382	-249022.332852
KS145	124494.429	13063.945	1140364.822995
KS125	124582.770	13052.345	1181289.431880
KS124	124584.933	13039.893	29887.434756
KS247	124585.062	13038.892	-160000.243732
KS246	124572.662	13048.641	-933591.117627
KS245	124513.515	13058.642	-1007905.165486
		倍面積	1022.829934
		面積	511.4149670
		地積	511.41 m ²

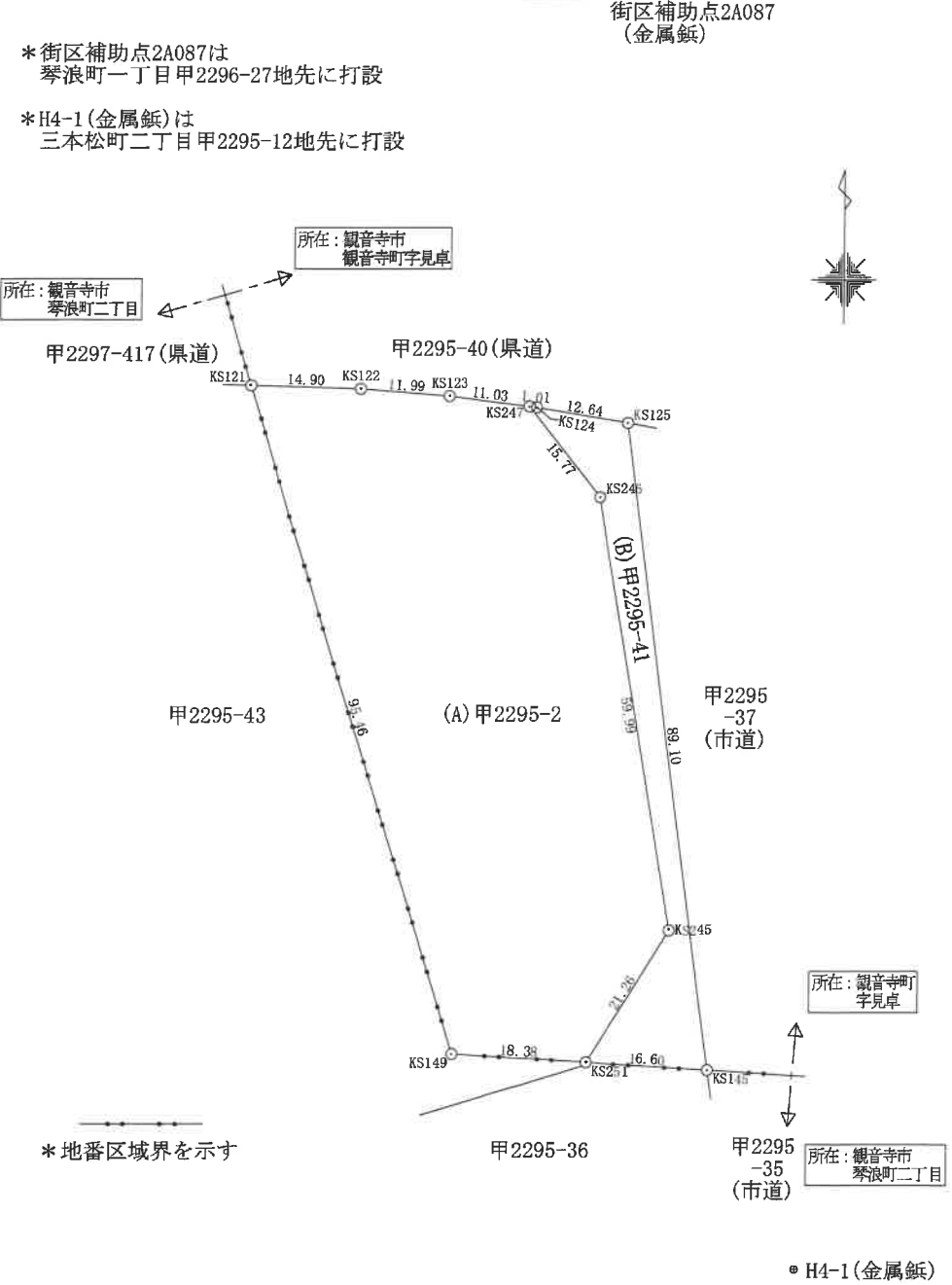
合計 3835.4831965

引照点表

P1	街区補助点 2A087 (金属鈹)	X座標	124644.954	KS245	131.622	49.524
		Y座標	13051.700		KS246	72.357
P2	H4-1 (金属鈹)	X座標	124467.158	KS247	61.246	123.626
		Y座標	13076.067	KS123	63.114	128.653
境界点	点間距離	P 1	P 2	KS122	67.675	134.463
				KS121	76.243	142.135
KS149	150.034	55.502	KS145	151.022	29.844	
KS251	149.538	40.310	KS125	62.187	118.021	
			KS124	61.171	123.205	

基準点の名称及び座標値

符号	名称	標識	X座標	Y座標
1014A	街区三角点1014A	金属標	124219.659	12904.377
10A52	街区多角点10A52	金属標	124579.542	12797.558
2A087	街区補助点2A087	金属鈹	124644.954	13051.700



測量年月日	令和4年12月20日
座標系	IV系

作成者

(令和 5年 1月 12日 作製)

申請人

観音寺市
観音寺市長 佐伯明浩

縮尺

1 / 1000