



観音寺市
KAN-ONJI CITY

2024
採用情報



失敗を恐れず、どんどん チャレンジしてほしい

私は常日頃、市職員には、中長期的な視点を持ちながら夢を持って前に進んでほしいと伝えています。

やってみたいことがあれば「どうしようかな」と立ち止まらずに、まず一步踏み出してほしい。

チャレンジすれば失敗は付きものです。

しかし、失敗しても新たな経験を積めるので、それを糧にまた前に進んでいくことができます。

観音寺市の職員には、失敗を恐れず
どんどんチャレンジをしてもらいたい。

将来に夢や希望、誇りが持てる、ワクワクドキドキできる
観音寺市を一緒に作っていきましょう。



観音寺市長 佐伯 明浩

数字で見る観音寺市役所

職員数	484人	平均年次有給休暇取得日数	12.8日
男性	46.5%	対象女性職員の育休取得率	100%
女性	53.5%	対象男性職員の育休取得率	40%
平均年齢	40.1歳	採用試験受験可能年齢	34歳
最年少係長	33歳		
期末・勤勉手当	4.5月分		

(令和6年4月1日現在の情報です)





建設部建設課 技師（令和4年4月入庁）

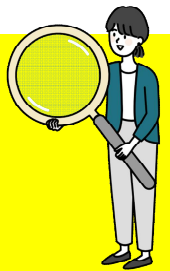
前職で民間企業に勤務していましたが、家庭の事情などもあり転職を決意しました。仕事の成果が直接誰かの役に立つ仕事がしたいと思い、公務員を志望しました。そのような時に観音寺市で建築職の募集をしていることを知りました。観音寺市はコンパクトシティが形成されており、ここでなら豊かな自然の維持や住宅が密集する都市部の整備など、全体に目が行き届いた行政サービスを行っていけると考え、受験しました。

現在は建設課建築係に所属し、主に市が発注する建築物の新築・改築及び改良工事の設計及び工事監理を行っています。利用する市民目線になり設計することで、質の高い市民サービスを提供することを目的としています。

工事では多くの関係者と打ち合わせを行います。事業の計画から設計まで様々な意見が出ますが、工事を円滑に進める上で大切なことは、多方面の意見を集約し、落とし所を見付けることと、失敗を恐れず実行することです。観音寺市は職場の風通しも良く、サポート体制も充実しています。ぜひ、建築技師として観音寺市役所で一緒に働きましょう！

先輩職員のメッセージ

職員のメッセージは
こちらから →



生まれ育った観音寺市に貢献できればと思いがあり、観音寺市役所を志望しました。また、市役所での業務は多岐にわたり、いろいろなことを経験できる場所にも惹かれました。

現在は、ふるさと活力創生課でふるさと納税業務を担当しています。財務会計処理、返礼品登録、県等からの各種調査回答、問い合わせ対応などが主な業務内容です。寄附者の方に対して、ふるさと納税の返礼品とともに観光地などの魅力も一緒に伝えることで、市全体としてのPRに努めています。

私は2年目で担当する業務内容が変わり、最初の頃は分からないことだらけでとても不安でした。今後も、さまざまな業務を経験する中で大変なこともあると思います。しかし、観音寺市には温かく迎えてくれる先輩方がたくさんおり、とても恵まれた環境であると思います。また、さまざまな業務を経験することで自身の成長を感じられる職場であると思います。皆さんと一緒に働ける日を楽しみにしています。



政策部ふるさと活力創生課 主事（令和4年4月入庁）

採用試験から採用までのスケジュール

A日程

5月	受験案内開始
7月～	1次試験 ・教養試験 40題 ・事務適性検査 100題または専門試験 30題
8月～9月	2次試験 (作文試験、集団面接試験、個人面接試験)
9月	最終合格発表
令和7年4月	採用、研修(2日間)
4月上旬	研修(県内自治体合同で2週間)

*スケジュールや試験内容は変更になる場合があります。



福利厚生



- ・年次有給休暇 **20日**※
※最大20日を翌年に繰り越すことができます。
- ・結婚休暇 **7日**
- ・産前産後休暇 **8週間**
- ・夏季休暇 **3日間**(7月～9月の間)
- ・リフレッシュ休暇 **2日間**(7月～9月の間)



その他にも・・・

スポーツ大会、日帰り旅行など、職員同士の親睦を深めるイベントがあります。

採用担当より

一緒に観音寺市を元気にしようぜ！

少子高齢化、人口減少など、地方自治体を取り巻く状況は厳しいですが、だからこそ、やりがいがあります。私たちは、観音寺市に愛着を持ち、このまちのために働いてくれる仲間を募集しています。あなたは、何のためにどこで働きたいですか？一緒に観音寺市を元気にしようぜ！



人事係 採用担当



観音寺市

人口 **56,795** 人

世帯数 **25,750** 人

面積 **117.83** m²



*住民基本台帳(R6.4.1現在)、国土地理院・面積調(R5.10.1現在)参照

観音寺市政策部秘書課 人事係

〒768-8601

香川県観音寺市坂本町一丁目1番1号

☎(0875)23-3915



ホームページ



LINE



X



Instagram