

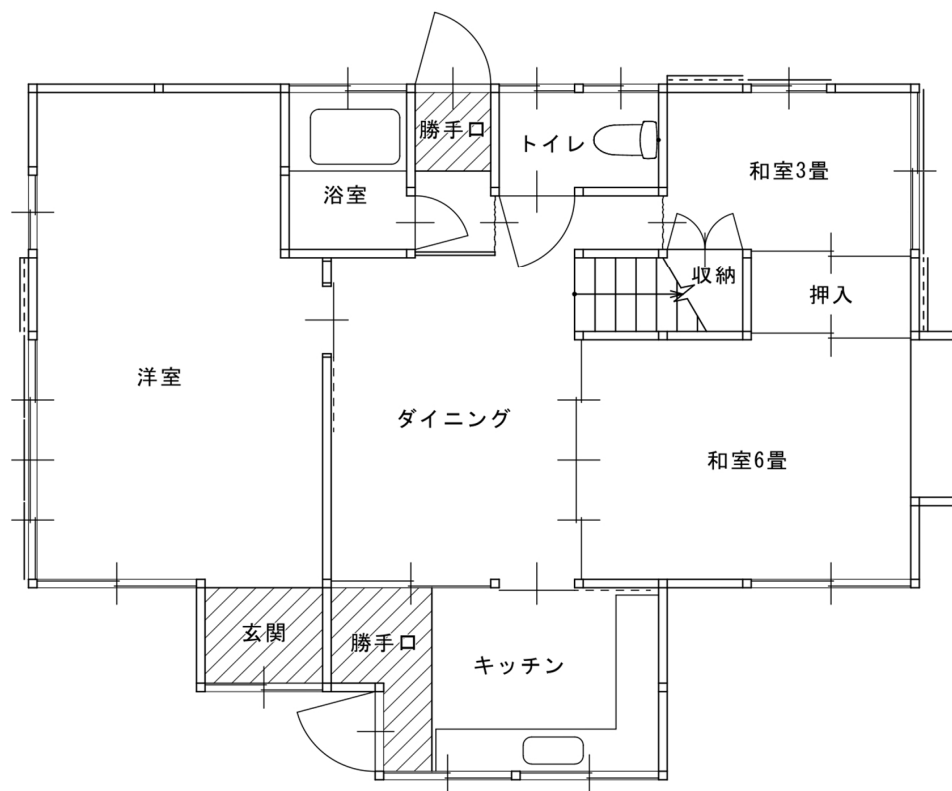


観音寺市空き家バンク登録物件情報

物 件 番 号		第 338号		<div>【外観】</div>  
物 件 住 所		茂西町		
建 物	構 造	木造瓦葺2階建		
	延床面積	76.42㎡		
	間 取 り	下記のとおり		
	建築年月日	昭和30年		
	補修履歴			
土 地	地 目	宅地		
	敷地面積	251.79㎡		
賃貸価格等		売買 350万円		
駐 車 場 等		駐車スペース有り(フェンスの撤去が必要)		
交 通		観音寺駅から車で5分		
ライフライン	電 気	四国電力		※ 空き家の間取りは 2ページ目に掲載
	水 道	上水道		
	ガ ス	プロパン		
	排 水	水洗 (下水道)		
特 徴		近くのスーパーまで車で3分。近くのコンビニまで車で2分。倉庫(9.91㎡)有り。		
所有者より		土地の敷地面積251.79㎡には、東面に接する3者共有の生活通路面積の3分の1の持分4.52㎡(納税対象外)を含む。 南面道路、前面庭、母屋和室は本間サイズ、柱および洋室床は無垢ヒノキ(ただし、1階は現在ヒノキ床の上に合板張り)、屋根瓦は葺き替え済み。 残置物を含め現状引き渡しとする。不要物の撤去は契約直前の協議後に売主が行う。		
登 録 日		令和6年7月4日(更新日:令和8年1月13日)		

【間取り図等】

1階



2階

