

かんおんじ

在宅医療・介護 社会資源情報



観音寺市在宅医療・介護連携推進協議会
観音寺市高齢介護課地域包括支援センター

はじめに

観音寺市では、『高齢者が医療や介護を受けながらも、人生の最期まで住み慣れた地域で、自らが選択し、自分が望むより良い暮らしが継続できる地域』になるように取り組みを進めています。

地域みんなで大事にしたいこと（コンセプト）

**「 あきらめんでえんで
望むくらしを 最後まで 」**
～ つながる・支える・地域とともに ～

この冊子を手にして、まず自分のことを回りの人と一緒に考えたり、医療や介護について相談したりするきっかけとなるように作成しました。



お問い合わせ先

観音寺市役所本庁舎2階

観音寺市地域包括支援センター

○電話番号：0875-25-7791

○相談受付：月～金曜日（祝日・年末年始を除く）

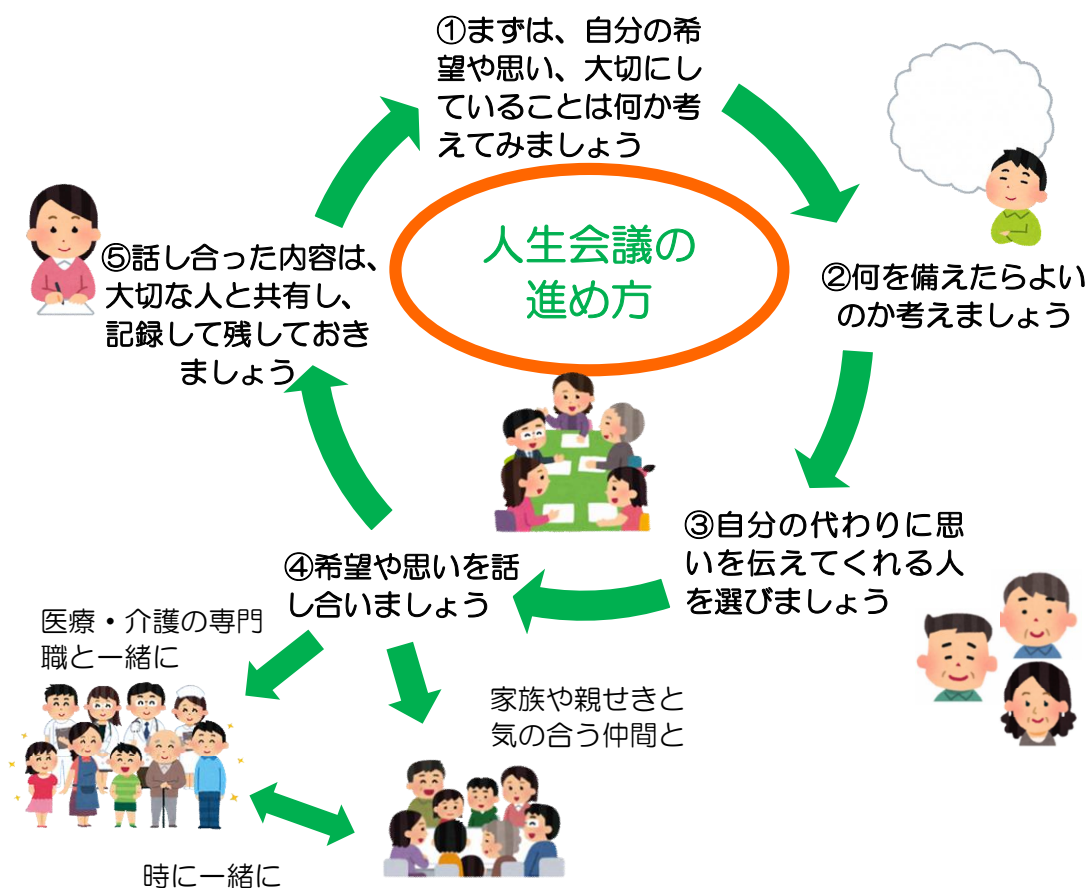
午前8時30分から午後5時15分



知っていますか？ 『人生会議』

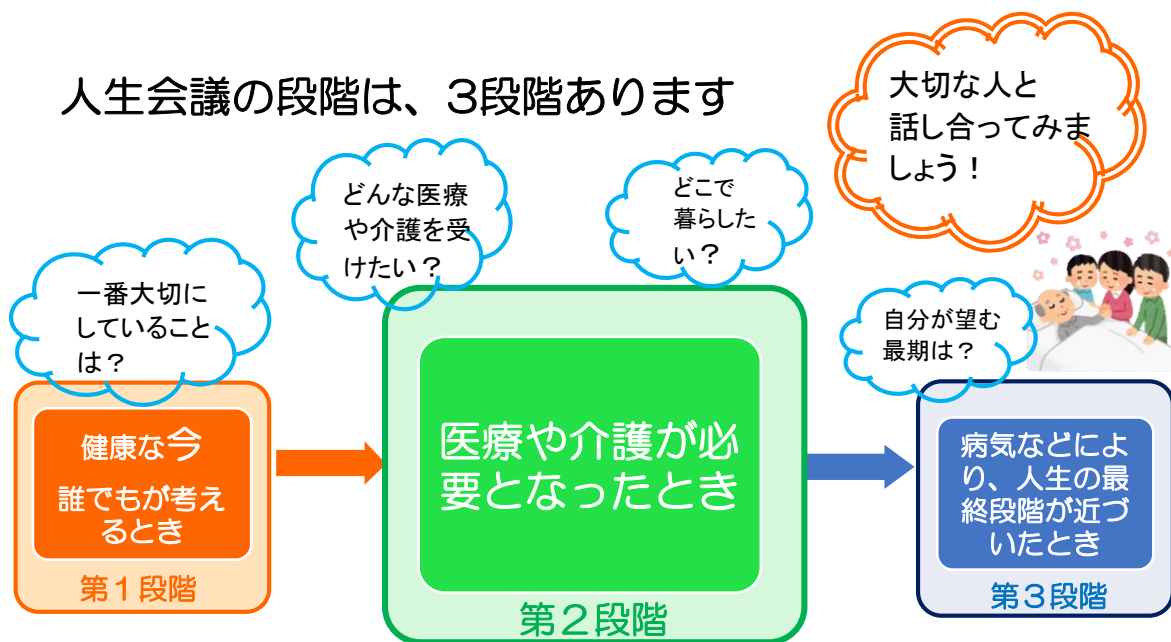
人生会議とは、アドバンス・ケア・プランニング（Advance Care Planning）の愛称です。
アドバンス・ケア・プランニングとは、あなたの大切にしていることや望み、どのような医療やケアを望んでいるかについて、自ら考え、また、あなたの信頼する人たちと話し合うことを言います。

厚生労働省・神戸大学『ゼロからはじめる人生会議』 より

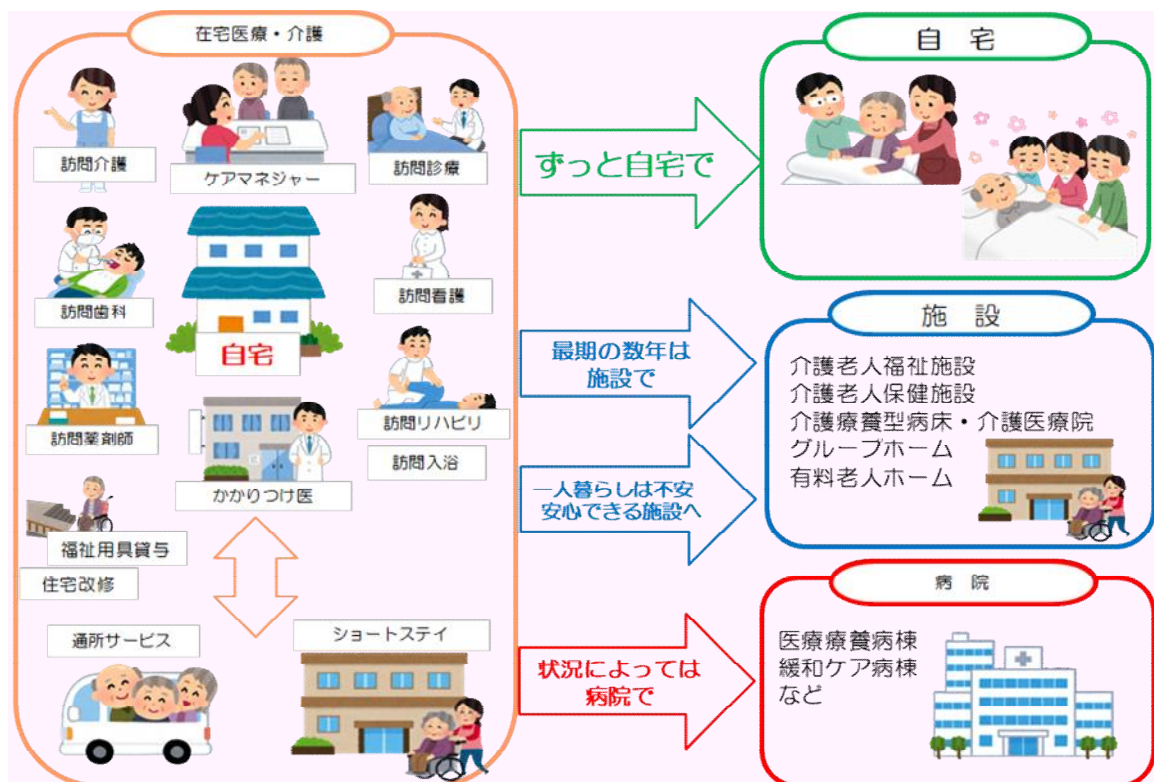


思いは変わることもあります。何度でも繰り返して考え、話し合いましょう

人生会議の段階は、3段階あります



医療や介護が必要となった今、何を考えますか？
何に備えますか？



この冊子には、観音寺市の社会資源情報を掲載しています。
これからの生活、医療や介護について、ぜひ参考にしてください

医療機関情報

○ 病院・診療所

P5 — P7

○ 歯科

P8 — P10

○ 薬局

P11 — P13

わたしのかかりつけ

病 院		
病院名	かかりつけ医	連絡先 
歯 科		
歯科医院名	かかりつけ歯科医	連絡先 
薬 局		
薬局名	かかりつけ薬剤師	連絡先 

病院・診療所

日々の健康管理や療養指導だけでなく、必要に応じて高度な医療を提供する病院を紹介してくれます。また、通院が困難な人に対して訪問診療や往診を行っている診療所もあります。

かかりつけ医を持ちましょう

健康に関する
ことをなんでも
相談できる

身近にいて頼
りになる



【かかりつけ医って？】

日本医師会では「健康に関することを何でも相談でき、必要な時は専門の医療機関を紹介してくれる身近にいて頼りになる医師のこと」をかかりつけ医と呼んでいます。

いざという時に困らないためにも、健康診断などに行く機会を利用して、自宅や職場の近くに、かかりつけ医を見つけおきましょう。

病院・診療所

医 療 機 関 名	住 所	電 話 番 号
石川医院	観音寺市大野原町大野原2111番地1	0875-54-5511
伊吹診療所	観音寺市伊吹町986番地	0875-29-2110
今滝医院	観音寺市栗井町2292番地1	0875-27-6218
香川井下病院	観音寺市大野原町花稻818番地1	0875-52-2215
加藤耳鼻咽喉科医院	観音寺市観音寺町甲1221番地1	0875-25-1771
門脇医院	観音寺市大野原町萩原1286番地	0875-54-2011
かもだ内科クリニック	観音寺市坂本町七丁目10番10号	0875-23-4976
河田医院	観音寺市茂木町五丁目5番32号	0875-25-3668
業天医院	観音寺市豊浜町姫浜280番地12	0875-52-3636
クニタクリニック	観音寺市柞田町甲1888番地1	0875-25-1577
久保田医院	観音寺市栗井町1295番地1	0875-27-6220
クリニック池田	観音寺市植田町1007番地1	0875-23-1500
国土外科医院	観音寺市古川町272番地	0875-25-0290
小林整形外科医院	観音寺市柞田町甲606番地4	0875-25-7311
小山医院	観音寺市村黒町173番地	0875-25-2354
近藤眼科医院	観音寺市柞田町甲602番地	0875-24-1640
合田循環器内科医院	観音寺市豊浜町姫浜493番地1	0875-52-5566
島田皮膚科医院	観音寺市昭和町一丁目11番15号	0875-25-7865
清水病院	観音寺市柞田町甲1425番地1	0875-25-3749
せと耳鼻咽喉科医院	観音寺市観音寺町甲3375番地3	0875-25-3250
たかた内科医院	観音寺市坂本町四丁目1番5号	0875-23-6669

病院・診療所

医 療 機 関 名	住 所	電 話 番 号
高室医院	観音寺市高屋町803番地1	0875-25-8311
たけうち皮膚科クリニック	観音寺市植田町355番地1	0875-23-4112
たしろ医院	観音寺市南町五丁目4番63号	0875-25-8413
田中眼科医院	観音寺市観音寺町甲1087番地76	0875-25-2822
中央クリニック	観音寺市観音寺町甲3130番地1	0875-25-0755
辻整形外科医院	観音寺市池之尻町137番地	0875-57-1100
富田内科医院	観音寺市柞田町甲915番地	0875-24-0180
西岡耳鼻咽喉科クリニック	観音寺市植田町359番地	0875-25-4976
羽崎病院	観音寺市栄町三丁目4番1号	0875-25-3382
日野外科医院	観音寺市柞田町丙1602番地1	0875-25-1301
富士クリニック	観音寺市観音寺町甲3002番地	0875-25-3692
松井病院	観音寺市村黒町739番地	0875-23-2111
松房医院	観音寺市本大町819番地2	0875-27-8833
三豊総合病院	観音寺市豊浜町姫浜708番地	0875-52-3366
みとよ内科にれクリニック	観音寺市本大町1733番地1 合田不動産本大ビル1階	0875-25-1117
宮崎内科医院	観音寺市観音寺町甲3393番地	0875-25-1280
森内科・循環器・こどもクリニック	観音寺市八幡町一丁目5番33号	0875-25-7363
もりの木おおにしクリニック	観音寺市茂西町一丁目6番3号	0875-25-3291
やまじ呼吸器内科クリニック	観音寺市大野原町大野原4112番地1	0875-54-5588
よねいクリニック	観音寺市豊浜町姫浜703番地	0875-52-3800
渡辺ハートクリニック 内科	観音寺市植田町1010番地 シークレストクリニカルモール2F	0875-23-2022

歯 科

在宅で療養していて通院が困難な人に対して、歯科医師や歯科衛生士が自宅を訪問して、治療や口腔衛生指導など行う体制が整っている歯科医院があります。医療保険や介護保険によって利用できるので、訪問による歯科診療を希望する場合は「かかりつけ歯科医」に相談してみましょう。

かかりつけ歯科医を持ちましょう

あなたには何でも相談できるかかりつけ歯科医はいますか？

「かかりつけ歯科医」への定期受診で口腔健康感が高まります



【かかりつけ歯科医って？】

かかりつけ歯科医とは、安全・安心な歯科医療の提供のみならず医療・介護に係る幅広い知識と見識を備え、地域住民の生涯に亘る口腔機能の維持・向上をめざし、地域医療の一翼を担う者としてその責任を果たすことができる歯科医師をいう。

日本歯科医師会ホームページより抜粋

歯 科

医 療 機 関 名	住 所	電 話 番 号
あらき歯科クリニック	観音寺市柞田町乙201番地1	0875-23-4182
アリーデンタルクリニック	観音寺市大野原町大野原2071番地2	0875-23-7330
いその歯科クリニック	観音寺市木之郷町字柿ノ町118番地1	0875-57-1550
うすき歯科医院	観音寺市豊浜町姫浜650番地17	0875-52-6150
おおにし歯科クリニック	観音寺市植田町999番地1	0875-24-4186
大西ただし歯科クリニック	観音寺市吉岡町587番地1	0875-57-5095
小川歯科医院	観音寺市大野原町中姫2040番地1	0875-54-5118
香川井下病院	観音寺市大野原町花稲818番地1	0875-52-2215
河田歯科医院	観音寺市栄町一丁目2番10号	0875-23-1181
久保歯科クリニック	観音寺市豊浜町和田浜821番地1	0875-52-2009
クロダ歯科医院	観音寺市茂木町3丁目6-37	0875-25-8348
ごうだ歯科医院	観音寺市栗井町1106番地3	0875-27-8199
さいとう歯科医院	観音寺市栗井町391番地1	0875-27-9328
塩田歯科医院	観音寺市観音寺町甲3130番地1	0875-25-3872
漆川歯科医院	観音寺市大野原町大野原3816番地1	0875-54-2077
しぶたに歯科医院	観音寺市池之尻町字黒島460-1	0875-27-6404
タカシ歯科クリニック	観音寺市坂本町三丁目7番21号	0875-24-4618
高田歯科クリニック	観音寺市柞田町甲1041番地3	0875-23-2355
多田歯科医院	観音寺市出作町1108-4	0875-25-3247
とよしま歯科医院	観音寺市植田町608番地1	0875-24-5775
豊永歯科クリニック	観音寺市吉岡町13番地5	0875-25-9664

歯 科

医 療 機 関 名	住 所	電 話 番 号
中島歯科医院	観音寺市観音寺町甲2942-4	0875-25-3069
野口歯科医院	観音寺市柞田町乙1947番地1	0875-25-3900
パール歯科クリニック	観音寺市南町五丁目5番7号	0875-25-8025
藤村歯科医院	観音寺市大野原町大野原1356番地1	0875-54-2274
まきの歯科医院	観音寺市柞田町乙2092番地1	0875-23-2848
三豊総合病院	観音寺市豊浜町姫浜708番地	0875-52-3366
森歯科医院	観音寺市昭和町三丁目1-8	0875-25-2077
よしだ歯科クリニック	観音寺市高屋町562番地1号	0875-25-8773

できるだけ最期までお口で食べるためのチェックシート

☐ 食事量が減った、食事時間が長くなった

ポイント お口の中の痛みなどが原因で食べられなくなってきたのかもしれませんが、また食べる能力がお食事の形態と合っていないのかもしれませんが。

☐ お茶や汁物でむせる、食事後に声がガラガラ声になる

ポイント 飲み込む力が落ちてきているのかもしれませんが。

☐ 食べこぼしがある

ポイント お口周りのくちびる・頬・舌などの筋力が落ちてきているのかもしれませんが。

☐ 口の中が汚れている、口が渇く

ポイント お口の中の痛みや乾きによって、歯ブラシを当てられなくなったのかもしれませんが。

☐ 入れ歯を使っていない、痛くて噛めない、安定しない

ポイント うまく噛むことができず、丸呑みしているのかもしれませんが。

☐ 口臭がある

ポイント お口の中の清潔が保たれてないことや、歯周病や虫歯の進行や、入れ歯を外して洗浄していないなど、他の原因で口臭があるのかもしれませんが。



まずは、ご相談を！
お近くの歯科医療機関やかかりつけ歯科医に
お気軽にご相談ください。



観音寺市歯科医師会、三豊歯科医師会作成 ※香川県歯科連携アセスメントシートより

薬 局

在宅で療養していて、薬局に行くのが困難な人に対して、薬剤師が自宅を訪問して薬に関する説明や相談、服薬管理などを行う体制が整えられている薬局があります。医療保険や介護保険によって利用できるのもので、訪問による薬剤管理指導を希望する場合は、まず、かかりつけの薬局・薬剤師さんに相談してみましょう。

かかりつけ薬剤師を持ちましょう

薬剤師は、お薬を調剤してお渡しするだけではありません

お薬のことだけでなく健康のことについてもご相談できます



【かかりつけ薬剤師って？】

かかりつけ薬剤師は、あなたが現在使用している処方薬や市販薬などの情報を把握し、薬の飲み残しや重複、副作用などがないか、1つの薬局で継続的にチェックします。また、患者さんの自宅に訪問して健康や薬の相談にのったり、薬局が開いていない時間帯もご相談いただける体制を整えています。

いつでも気軽に相談でき、信頼できる、地域に密着した薬局・薬剤師が「かかりつけ」です。

日本薬剤師会ホームページ

薬 局

名 称	住 所	電 話 番 号
いずみや調剤薬局	観音寺市出作町1117番地4	0875-25-4407
エコ調剤薬局観音寺店	観音寺市植田町404番地4	0875-24-5655
快生堂くにと調剤薬局	観音寺市柞田町甲606番地1	0875-24-1339
快生堂茂木調剤薬局	観音寺市茂木町五丁目2番3号	0875-57-5117
快生堂豊浜調剤薬局	観音寺市豊浜町姫浜865番地1	0875-56-3260
快生堂薬局本店	観音寺市観音町甲1157番地1	0875-25-3606
きづな調剤薬局	観音寺市村黒町768番地3	0875-24-4976
ケイ・アイ薬局	観音寺市豊浜町姫浜830番地	0875-52-1818
コスモ調剤薬局観音寺店	観音寺市坂本町七丁目5番21号	0875-24-8191
ことひき薬局	観音寺市南町五丁目4番66号	0875-56-0062
サンシャインスター薬局	観音寺市柞田町甲841番地	0875-57-5315
スター薬局大野原店	観音寺市大野原町大野原4113番地1	0875-23-6001
スター薬局柞田店	観音寺市柞田町甲1939番地10	0875-56-1280
そうごう薬局観音寺店	観音寺市栄町三丁目5番2号	0875-25-6551
ナショナル調剤薬局	観音寺市高屋町803番地1	0875-56-0012
ナショナル薬局	観音寺市大野原町萩原1333-5	0875-54-5544
はないな薬局	観音寺市大野原町花稻815番地2	0875-56-3181
ひまわり調剤薬局大野原	観音寺市大野原町大野原2105番地3	0875-56-4120
ひまわり調剤薬局春日	観音寺市観音寺町甲2987番地	0875-24-3863
ひまわり調剤薬局三豊	観音寺市豊浜町姫浜863番地2	0875-52-5100
姫浜調剤薬局	観音寺市豊浜町姫浜869番地1	0875-52-1733

薬 局

名 称	住 所	電 話 番 号
ヒロ調剤薬局	観音寺市大野原町花稻815番地1	0875-56-3193
ファーマシィ薬局観音寺	観音寺市植田町1008番地1	0875-57-6860
ファーマシィ薬局観音寺第2	観音寺市植田町1930番地	0875-57-6120
フジヤ中央調剤薬局	観音寺市観音寺町甲3132番地	0875-57-6800
ふじや薬局	観音寺市観音寺町甲2993番地1	0875-25-2884
ミカワ調剤薬局観音寺店	観音寺市古川町289番地1	0875-25-7077
もとだい調剤薬局	観音寺市本大町1721番地1	0875-23-3366
ヤマニ調剤薬局	観音寺市豊浜町姫浜870番地1	0875-56-3477
ヤマニ薬局	観音寺市昭和町一丁目6番41号	0875-23-0502

介護サービス情報

サービスの利用には介護認定が必要です

○ 介護予防支援事業所・居宅介護支援事業所 P15

○ 訪問系サービス P16 — P17

訪問介護
訪問看護
訪問リハビリ
訪問入浴

○ 通所系サービス P18

通所介護
通所リハビリ

○ 地域密着型サービス P19 — P21

小規模多機能型居宅介護
地域密着型通所介護
認知症対応型通所介護
認知症対応型入所者生活介護
地域密着型介護老人福祉施設入所者生活介護
地域密着型特定入居者生活介護

○ 短期入所（ショートステイ） P22

短期入所生活介護
短期入所療養介護

○ 入所施設 P23 — P24

介護老人福祉施設
介護老人保健施設
特定施設入居者生活介護

○ その他の入所施設

介護予防支援事業所・居宅介護支援事業所



居宅介護支援事業所とは、ケアマネージャーが常駐している事業所のことです。介護が必要な方が、できる限り住み慣れた地域で自立して暮らせるようにケアプラン（居宅サービス計画）の作成のほか、介護相談、必要なサービスの連絡や調整、介護保険に関する申請の代行を行います。

名 称	住 所	電 話 番 号
観音寺市 地域包括支援センター	観音寺市坂本町一丁目1番1号	0875-25-7791
社会福祉法人 観音寺市社会福祉協議会	観音寺市坂本町一丁目1番6号 観音寺市社会福祉センター内	0875-57-5135
はがみ苑 老人介護支援センター	観音寺市原町1273番地3	0875-25-8720
楽陽荘介護保険支援センター 居宅介護支援事業所	観音寺市柞田町甲1936番地	0875-25-0500
老人介護支援センター ケアネット24	観音寺市村黒町750番地	0875-23-2315
大興和居宅介護支援事業所	観音寺市植田町1930番地	0875-23-1700
居宅介護支援事業所 日協堂	観音寺市柞田町甲43番地1	0875-57-5757
ひうち荘 居宅介護支援事業所	観音寺市大野原町内野々394-1	0875-54-5101
香川井下病院 居宅介護支援事業所	観音寺市大野原町花稲1473番地1	0875-52-6025
居宅介護支援事業所おおとよ	観音寺市大野原町大野原7010番地	0875-54-2247
とよはま荘 指定居宅介護支援事業所	観音寺市豊浜町和田浜1575番地1	0875-52-3488
三豊総合病院企業団 居宅介護支援事業所	観音寺市豊浜町姫浜708番地	0875-52-2780
居宅介護支援事業所 笑歩会 豊浜	観音寺市豊浜町姫浜101-2	0875-52-1080

訪問介護（ホームヘルプサービス）



訪問介護員（ホームヘルパー）などが利用者の自宅を直接訪問して、入浴、排せつ、食事等の介助などの「身体介護」や調理、洗濯、掃除等の家事といった「生活援助」を行うサービスです。

名 称	住 所	電 話 番 号
ニチケアセンター観音寺	観音寺市植田町155番地1 テナントサツキ1-103	0875-57-5380
社会福祉法人 観音寺市社会福祉協議会	観音寺市坂本町一丁目1番6号 観音寺市社会福祉センター内	0875-57-6016
セントケア観音寺	観音寺市本大町1473-3	0875-57-5910
ヘルパーステーション はあとおんすまいる	観音寺市植田町1463番地	0875-24-8007
社会福祉法人ラーフ 居宅訪問介護部	観音寺市古川町97番地2	0875-24-0999
ヘルパーステーション 笑歩会 豊浜	観音寺市豊浜町姫浜101-2	0875-52-1080
特定非営利活動法人はるかぜ 居宅訪問介護部	観音寺市原町1208番地1	0875-57-1865
訪問介護事業所みち	観音寺市観音寺町甲3163番地 26	090-1005-7015

訪問看護



訪問看護とは、看護師がお宅に訪問して、その方の病気や障がいに応じた看護を行うことです。健康状態の悪化防止や、回復に向けてお手伝いします。

主治医の指示を受け、病院と同じような医療処置も行います。自宅で最期を迎えたいという希望に沿った看護も行います。

名 称	住 所	電 話 番 号
三豊総合病院企業団 訪問看護ステーション	観音寺市豊浜町姫浜708番地 三豊総合病院内	0875-52-6624
香川井下病院 訪問看護ステーション	観音寺市大野原町花稻1473番地 1	0875-52-2533
セントケア 訪問看護ステーション観音寺	観音寺市本大町1473-3	0875-57-5912
訪問看護ステーション らしく	観音寺市大野原町丸井533番地 1	0875-82-9495
訪問看護ステーション カサブランカ	観音寺市柞田町甲465 サンビル2C	0875-24-9323

訪問リハビリ



医師の指示に基づき理学療法士や作業療法士等が利用者の居宅を訪問し、利用者の心身機能の維持回復および日常生活の自立を助けるために理学療法、作業療法その他必要なリハビリテーションを行うサービスです。

名	称	住	所	電 話 番 号
医療法人社団 豊南会	香川井下病院	観音寺市大野原町花稻818番地1		0875-52-2215
医療法人社団 素耕会	富士クリニック	観音寺市観音寺町甲3002番地		0875-25-3692
医療法人ブルースカイ	松井病院	観音寺市村黒町739番地		0875-23-2111

訪問入浴



訪問入浴介護は、利用者の身体の清潔の保持、心身機能の維持回復を図り、利用者の生活機能の維持又は向上を目指して実施されます。看護職員と介護職員が利用者の自宅を訪問し、持参した浴槽によって入浴の介護を行います。

名	称	住	所	電 話 番 号
セントケア観音寺		観音寺市本大町1473-3		0875-57-5910
おふろやさん		観音寺市三本松町4丁目2番37号		0875-23-7601

通所介護（デイサービス）



食事や入浴などの日常生活上の支援や、生活機能向上のための機能訓練や口腔機能向上サービスなどを日帰りで提供します。生活機能向上グループ活動などの高齢者同士の交流もあり、施設は利用者の自宅から施設までの送迎も行います。

名 称	住 所	電 話 番 号
はがみ苑 デイサービスセンター	観音寺市原町1273番地3	0875-27-6207
楽陽荘 デイサービスセンター	観音寺市柞田町甲1936番地	0875-25-8720
富士クリニック デイサービスセンター	観音寺市観音寺町甲2899-3	0875-57-6031
デイサービスセンター 大興和	観音寺市植田町1930番地	0875-23-2000
ネムの木デイサービス豊浜	観音寺市豊浜町姫浜41番地1	0875-52-1808
デイサービスおおとよ	観音寺市大野原町大野原7010番地	0875-24-9550
デイサービス結・大興和	観音寺市植田町1010番地	0875-25-3500
デイサービスセンター 笑歩会 豊浜	観音寺市豊浜町姫浜101-2	0875-52-1080
リハビリテーション晃誠	観音寺市池之尻町1017番地1	0875-23-6388
デイサービスセンター はあとおん・かがやき	観音寺市植田町1463番地	0875-24-8580
ほねつぎデイサービス観音寺	観音寺市栄町三丁目3番10-101号 九十九ビル	0875-24-8206

通所リハビリテーション（デイケア）



医師の指示のもと、日常生活の自立を助けるために理学療法、作業療法その他必要なリハビリテーションを行い、利用者の心身機能の維持回復を図るサービスです。

名 称	住 所	電 話 番 号
介護老人保健施設 はがみ苑	観音寺市原町1273-3	0875-57-1220
介護老人保健施設 観音寺ケアセンター	観音寺市村黒町750	0875-23-2311
介護老人保健施設 ひうち荘	観音寺市大野原町内野々394-1	0875-54-5101
三豊総合病院企業団 介護老人保健施設 わたつみ苑	観音寺市豊浜町姫浜1260番地1	0875-52-6665
香川井下病院 デイケアセンター	観音寺市大野原町花稻1473番地1	0875-52-6041
医療法人社団メディカルクラ ブ 大興和 クリニック池田	観音寺市植田町字南原1007番地1	0875-23-1500

小規模多機能型居宅介護

小規模な住居型の施設への通いによるサービスを中心にして、訪問や宿泊を組み合わせ、入浴、排せつ、食事等の介護、その他日常生活上の世話、機能訓練（リハビリテーション）を行います。

名 称	住 所	電 話 番 号
セントケア観音寺琴弾	観音寺市三本松町2丁目2番9号	0875-24-1085

地域密着型通所介護

定員18人以下の小規模デイサービスです。小規模なのできめ細かいサービスの提供が可能、入浴や食事などの介護支援や機能訓練、レクリエーションを楽しむ時間が充実しています。

名 称	住 所	電 話 番 号
松井病院 デイサービスセンター	観音寺市村黒町750番地	0875-23-2311
デイサービス いしかわ	観音寺市大野原町大野原4596番地	0875-52-1850
ひまわりの家デイサービス	観音寺市原町字上岡721番地3	0875-67-5582
デイサービス L E A F	観音寺市植田町608番地3	0875-56-0013
デイサービスセンター はあとおん きらめき	観音寺市植田町1400番地	0875-24-8008
にここ観音寺 デイサービス	観音寺市室本町1325-58-2	0875-23-0520
リハビリステーション華蓮	観音寺市池之尻町1025番地1	0875-23-6128
デイサービス いこいの郷	観音寺市大野原町井関宮の本214-3	0875-54-5662
デイサービス アヤメ	観音寺市大野原町花稲366-1	0875-24-8741

認知症対応型通所介護

認知症の方の対応に限定した介護サービスで、食事や入浴などの生活介助、機能訓練を日帰りで利用できます。

名 称	住 所	電 話 番 号
華の杜デイサービスセンター	観音寺市柞田町乙140-3	0875-23-4988
グループホーム ネムの木 共用型デイサービス豊浜	観音寺市豊浜町姫浜103番地1	0875-52-3221

認知症対応型入所者生活介護（グループホーム）

要支援2以上の認知症の診断のある方が対象です。認知症の高齢者が共同で生活する住居において、入浴、排せつ、食事等の介護、その他の日常生活上の世話、機能訓練を行います。
少人数（5人～9人）の家庭的な雰囲気の中で、できる限り自立した生活が送れるようになることを目指します。

名 称	住 所	電 話 番 号
グループホームたんぽぽ	観音寺市吉岡町960-10	0875-23-7738
富士グループホーム ほほえみ	観音寺市観音寺町甲2899-3	0875-57-5775
グループホーム スマイル	観音寺市村黒町750番地	0875-23-2235
楽陽荘グループホーム ちーず	観音寺市柞田町甲1936番地	0875-25-3155
グループホーム ネムの木	観音寺市豊浜町姫浜103番地1	0875-52-3221
愛の家グループホーム 観音寺大野原	観音寺市大野原町中姫1147-1	0875-54-9310
けあビジョンホーム観音寺	観音寺市吉岡町812番地1	0875-23-0270

地域密着型介護老人福祉施設入所者生活介護

要介護3以上の方が対象です。定員が29人以下の特別養護老人ホームに入所している利用者に対して、入浴・排せつ・食事等の介護といった日常生活上の世話、機能訓練、療養上の世話を行います。

名 称	住 所	電 話 番 号
地域密着型特別養護老人 ホーム ネムの木	観音寺市豊浜町姫浜41番地1	0875-52-1755

地域密着型特定施設入居者生活介護

要介護1以上の方が対象です。介護保険の指定を受けた入居定員が29人以下の介護付有料老人ホーム、入居している利用者に対して入浴・排せつ・食事等の介護、その他必要な日常生活上の支援を行います。

名 称	住 所	電 話 番 号
介護付き有料老人ホーム 大興和の里	観音寺市植田町1919番地	0875-23-2700

短期入所生活介護（ショートステイ）

短期的に入所し短期間入所してもらい、食事、入浴、その他の必要な日常生活上の支援や機能訓練などを行うサービスです。介護者が、一時的に在宅介護が難しくなる場合など、介護者の休息も目的の1つです。

名 称	住 所	電 話 番 号
特別養護老人ホーム豊恩荘	観音寺市茂木町四丁目6番2号	0875-25-6369
楽陽荘短期入所生活介護事業所	観音寺市柞田町甲1936番地	0875-25-8720
特別養護老人ホーム長寿苑 指定短期入所生活介護事業所	観音寺市木之郷町499番地62	0875-57-1101
ショートステイサービス事業 所ネムの木	観音寺市豊浜町姫浜41番地1	0875-52-1755
ショートステイおおとよ荘	観音寺市大野原町大野原7010 番地	0875-54-2211
ショートステイ大興和	観音寺市植田町1930番地	0875-23-4500
広域型特別養護老人ホーム ネムの木	観音寺市豊浜町姫浜41番地1	0875-52-1755
ショートステイとよはま荘	観音寺市豊浜町和田浜1575番 地1	0875-52-3488

短期入所療養介護（医療型ショートステイ）

短期的に施設に入所し、看護や医学的管理のもとに介護、機能訓練、そのほかに必要な医療を受けるサービスです。介護している家族が病気等で一時的に在宅介護が困難な場合も利用できます。

名 称	住 所	電 話 番 号
介護老人保健施設 はがみ苑	観音寺市原町1273-3	0875-57-1220
介護老人保健施設 観音寺ケアセンター	観音寺市村黒町750	0875-23-2311
介護老人保健施設 かわた	観音寺市茂木町五丁目5番32号	0875-25-6998
介護老人保健施設 ひうち荘	観音寺市大野原町内野々394-1	0875-54-5101
三豊総合病院企業団 介護老人保健施設 わたつみ苑	観音寺市豊浜町姫浜1260番地 1	0875-52-6665

介護老人福祉施設（特別養護老人ホーム）

要介護3以上の方が対象です。寝たきりや認知症などで、常に介護が必要で自宅での生活が難しい方のための施設です。入所により、入浴・排せつ・食事などの介護、機能訓練、健康管理、療養上の世話などを受けることができます。

名 称	住 所	電 話 番 号
特別養護老人ホーム 豊恩荘	観音寺市茂木町四丁目6番2号	0875-25-6369
特別養護老人ホーム 楽陽荘	観音寺市柞田町甲1936	0875-25-8720
特別養護老人ホーム 長寿苑	観音寺市木之郷町499番地62	0875-57-1101
特別養護老人ホーム ひうち	観音寺市大野原町内野々597番地	0875-54-5601
特別養護老人ホーム とよはま荘	観音寺市豊浜町和田浜1575-1	0875-52-3488
広域型特別養護老人ホーム おおとよ荘	観音寺市大野原町大野原7010番地	0875-54-2211
広域型特別養護老人ホーム ネムの木	観音寺市豊浜町姫浜41番地1	0875-82-9070

介護老人保健施設

要介護1以上の方が対象です。入所者に対してリハビリテーションなどの医療サービスを提供し、家庭への復帰を目指す施設です。

名 称	住 所	電 話 番 号
介護老人保健施設 はがみ苑	観音寺市原町1273-3	0875-57-1220
介護老人保健施設 観音寺ケアセンター	観音寺市村黒町750	0875-23-2311
介護老人保健施設 かわた	観音寺市茂木町五丁目5番32号	0875-25-6998
介護老人保健施設 ひうち荘	観音寺市大野原町内野々394-1	0875-54-5101
三豊総合病院企業団 介護老人保健施設 わたつみ苑	観音寺市豊浜町姫浜1260番地1	0875-52-6665

介護医療院

要介護1以上の方が対象です。長期にわたり療養が必要な方のための施設です。療養上の管理、看護、医学的管理の下における介護および機能訓練など、必要な医療と介護を一体的に受けることができます。

名 称	住 所	電 話 番 号
松井病院介護医療院	香川県観音寺市村黒町739番地	0875-23-2111

特定施設入居者生活介護

介護、機能訓練、療養上のお世話を行うことにより、入居者がその有する能力に応じ自立した日常生活を営むことができるようにするサービスです。

※介護認定が必要ですが、施設により必要な要介護状態区分が異なります。

名 称	住 所	電 話 番 号
介護付き高齢者住宅 おおとよ荘	観音寺市大野原町大野原7010番地	0875-82-9660
介護付き有料老人ホーム もりの木	観音寺市茂西町一丁目6番3号	0875-24-8870

その他の入所施設（有料老人ホーム等）

食事の提供、日常生活の見守りなど施設によって受けられるサービスが異なります。入居時に確認が必要です。

※施設により介護認定が必要な施設と必要ない施設があります。

名 称	住 所	電 話 番 号
サービス付き高齢者向け住宅 大興和	観音寺市植田町1930番地	0875-23-4500
有料老人ホーム 笑歩会 豊浜	観音寺市豊浜町姫浜101番地2	0875-52-1080
サービス付き高齢者向け住宅 やすらぎの家 はあとおん	観音寺市植田町1400番地	0875-24-8010
サービス付き高齢者向け住宅 うるわしの里 はあとおん	観音寺市植田町1463番地	0875-24-8588
軽費老人ホーム 鶴亀ハウス	観音寺市観音寺町甲2972-7	0875-57-5522

地域包括 支援センター



まずは、ご相談ください。
在宅で受けられるサービスや介護に
ついての質問や相談。
まだ介護は必要ないけれど不安を感じ
ておられる方もご相談ください。

高齢介護課 地域包括支援センター
観音寺市坂本町一丁目1番1号
市役所本庁舎2階

電話番号 0875-25-7791