



※ぜひ！一緒にご参加ください！

観音寺のカッコいい仕事たち、見て・聞いて・感じてみよう！

\*KAN-DO\*

# 親子で巡り学ぶ 観働 観音寺ツアー

**DAY1** 2025. 7. 26 [土] 9:00~17:30

**DAY2** 2025. 8. 2 [土] 9:00~17:30

バスでめぐる☆



詳しくは裏面をチェック！

観音寺市合併 20 周年市民協働事業

観音寺商工会議所青年部主催

# 観働＊KAN-DO＊ 親子で巡り学ぶ観音寺ツアー

## 第1回

### 【開催日】

令和 7 年 7 月 26 日 (土)

### 【集合場所】

観音寺市役所バス乗り場

### 【スケジュール】

- 9:00~ 市役所集合・出発
- 9:20~ 企業見学①(今井商運(株))
- 10:20~ 企業見学②(高橋輪業)
- 11:50~ 昼食 (季節の外ごはん Okibi)
- 13:10~ 企業見学③(株おぎた 他)
- 14:30~ 企業見学④(株カンショク)
- 16:30~ 企業見学⑤(株森岡不動産)
- 17:30~ 市役所到着・解散

### 【参加定員】

10 組 (1 組 2 名 [学生 + 保護者])

## 第2回

### 【開催日】

令和 7 年 8 月 2 日 (土)

### 【集合場所】

観音寺市役所バス乗り場

### 【スケジュール】

- 9:00~ 市役所集合・出発
- 9:20~ 企業見学①(株宇賀商店)
- 11:40~ 昼食 (さめき料理あみ屋)
- 13:40~ 企業見学②(株大創)
- 17:30~ 市役所到着・解散

### 【参加定員】

10 組 (1 組 2 名 [学生 + 保護者])

### 【参加対象】

観音寺市内学生およびその保護者

### 【参加費用】

各回とも **無料**



ネット申込はこちら

### 【申込方法】

下記①・②のいずれかの方法でお申込みください。

- ①チラシ記載 QR コードから申込フォームへアクセスし、必要事項を記入して応募
- ②右記 E-mail 宛てに下記必要事項を記入して応募 ([yeg@kan-cci.or.jp](mailto:yeg@kan-cci.or.jp))

### ★必要事項★

- 1. 名前 2. 学校名 3. 学年 4. 保護者名前 5. 希望する日程
- 6. 電話番号 (日中連絡が取れる番号) 7. メールアドレス (連絡事項はこちらに送信いたします)

### 【申込締切】

第 1 回：7 月 18 日 (金) 第 2 回：7 月 25 日 (金)

※イベントの内容上、ご本人様とご家族の方の 2 名での参加をお願いしております。ご理解、ご了承ほどお願いいたします。

※第 3 回開催は冬ごろを予定しております。詳細決まり次第、順次情報を発信いたします。

※各回とも先着順となります。定員達し次第、受付を締め切らせていただきますのでご了承ください。

※複数回のお申込みも可能です。ぜひ、より多くの観音寺市の企業をお巡りください。

※当日の準備物のお知らせおよび服装指定等ある場合は参加者へメールにてお知らせいたします。

### <当日集合場所>



〈問合せ〉 TEL 0875-25-3073 観音寺商工会議所青年部事務局 (観音寺商工会議所内)



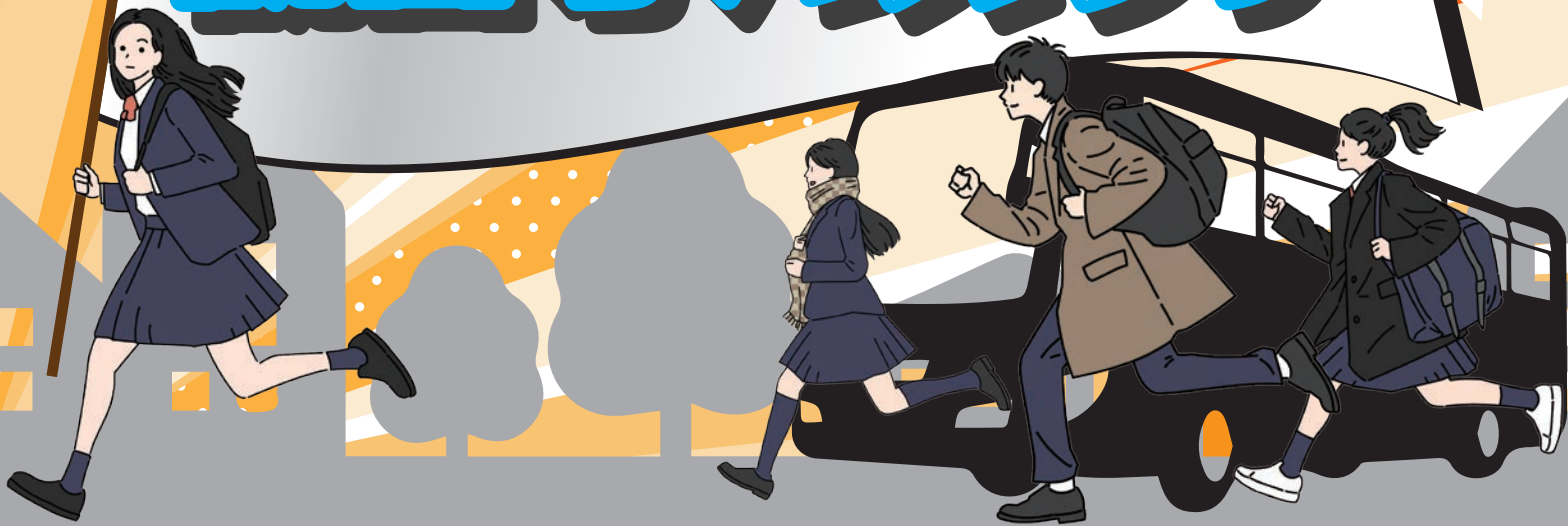
観音寺市合併20周年  
市民協働事業

観音寺の仕事を見て!聞いて!感じる!

観働\*KAN-DO\*

観音寺バスツアー

誰と巡る?!



日時 令和8年1月6日[火]  
9:00 ~ 16:30

集合 観音寺市役所バス乗り場

定員 10組(1組2名)※先着順

対象 観音寺市内の学生および保護者

料金 無料(昼食代も無料!)

【タイムスケジュール】

- 9:00 ~ バス乗り場集合・出発
- 9:10 ~ (株)百十四銀行 観音寺支店
- 10:40 ~ 四国物産(株)シコクハム詫間工場
- 12:10 ~ 昼食(さめき料理あみ屋)
- 13:15 ~ 児童発達支援センターでいじい生活介護ほか
- 14:15 ~ (株)マルモ印刷 豊中工場
- 15:30 ~ (株)久保電機 国道営業所
- 16:30 ~ バス乗り場到着・解散

バスツアー第3弾!今回は夏の第1回、第2回で回り切れなかった企業へ見学に行きます!

参加条件は観音寺市内の学生であること、2人1組であることのみ。

保護者の方はもちろん、お友達、兄弟姉妹、誰とでも一緒に参加できます。

冬休み最後に観音寺の会社を体験しよう♪あなたは誰と一緒に巡る?!

※受付は先着順となります。定員に達した場合は締切前であっても受付を終了いたしますので、ご了承ください。

※当日の準備物のお知らせおよび服装指定、その他連絡事項についてはメールにてお知らせいたしますので、すぐに確認できるメールアドレスをご登録してください。

※当日は寒さが予想されますので、各自防寒対策をよろしくお願いいたします。



申込フォーム



〈締切〉

令和7年12月26日(金)

12:00まで



後援: 観音寺市教育委員会 (問合せ) 観音寺商工会議所青年部事務局 (観音寺商工会議所内)  
TEL 0875-25-3073 E-mail yeg@kan-cci.or.jp

観音寺の仕事を見て!聞いて!感じる!

観働\*KAN-DO\*

# 観音寺バスツアー

行程表!

9:00  
スタート!

祈  
10分

9:10  
↓  
10:00 (株)百十四銀行  
観音寺支店

皆さんご存じ!香川県の銀行さんです。  
貯金する、お金を引き出す、お金を振り込む  
などなど、私たちの身近な存在ですね!  
今回は普段入ることのできないATMの裏側を  
見学したり、レプリカお札で1億円の束を再現  
します!行員さんからお金早数えもレクチャー!

10:40  
↓  
11:30 四国物産(株)  
シコクハム詫間工場

食品・エネルギー・環境の3部門を中心に  
展開する会社さんです。今回はその中でも  
食品部門であるシコクハムの製造工場に見学  
しに行きます!工場内でどのように加工品が  
作られるのか…。すごく気になります!  
帰りにお土産あり?!

12:10  
↓  
13:00 さめき料理あみ屋  
(昼食)

観音寺でおいしい海鮮料理が食べられるお店  
といえばやっぱりここ!  
午前中見学を頑張った皆さんには素敵なランチ  
をご用意しています♪午後の見学に備えて、  
みんなでほっと一息つきませんか?  
食事代?もちろん無料です!いっぱい食べよう♡

13:15  
↓  
14:00 児童発達支援センターでいじい  
生活介護ぽかぽか

NPO法人ひまわりが運営する福祉施設です。  
障がいの有無に関わらず誰もが生まれ育った場所  
で自分らしく、穏やかに過ごせるように。  
そんな想いで活動している会社さんです。  
当日は「でいじい」「ぽかぽか」の2つの施設で  
子供たちと触れ合ったり活動内容をお聞きます!

14:15  
↓  
15:15 (株)マルモ印刷  
豊中工場

メイドイン讃岐を印刷から作る会社さんです。  
一般印刷・加工はもちろん長年培った職人技  
と技術を生かしたオリジナル文具も製造してます!  
普段は入ることのできない工場内に潜入し、  
印刷までの道のりを見てみましょう!  
お仕事紹介やお楽しみのお土産も…?!

15:30  
↓  
16:20 (株)久保電機  
国道営業所

観音寺で一番元気な電気設備会社さんです!  
電気・空調・衛生設備なんでもお任せ。  
あなたの学校や、利用している施設の設備も  
久保電機が施工してるかも?!  
当日は「ドキドキ!?高所作業車試乗体験」  
で空中散歩を体験できちゃいます!

(株)百十四銀行

四国物産(株)

さめき料理あみ屋 NPO法人ひまわり

(株)マルモ印刷

(株)久保電機



16:30  
ゴール!