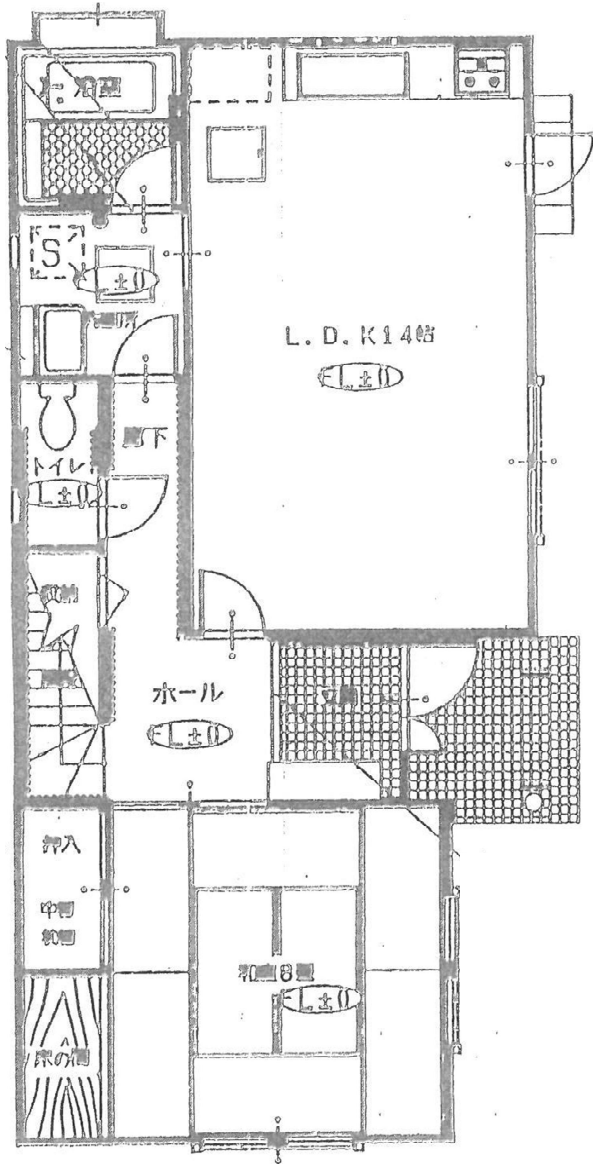


観音寺市空き家バンク登録物件情報

物件番号		第 404号		<b>【外観】</b>  
物件住所		出作町		
建 物	構 造	木造セメント瓦葺2階建		
	延床面積	113.44㎡		
	間 取 り	下記のとおり		
	建築年月日	平成8年8月ごろ新築		
	補修履歴			
土 地	地 目	宅地		
	敷地面積	166.21㎡		
賃貸価格等	売買 400万円			
駐車場等	有り(2台可能)			
交 通	観音寺駅から車で9分			
ライフライン	電 気	四国電力		※ 空き家の間取りは 2ページ目に掲載
	水 道	上水道		
	ガ ス	有り		
	排 水	水洗 (浄化槽)		
特 徴	近くのスーパーまで車で2分。近くのコンビニまで車で3分。			
所有者より	ガス設備と浄化槽ブローアについては、修繕が必要です。			
登 録 日	令和8年5月19日			

【間取り図等】

1階



2階

