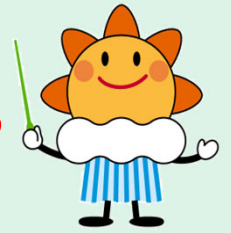


ぼうさいきしょうじょうほう かつよう
 ～防災気象情報の活用～



さいがい
どんな災害があるのでしょうか？

かせん (氾濫) 川の水があふれる
河川はんらん

きけん 危険なのは、川の近く



「はんらん」が発生すると、建物がつかり流されたりします。

おおあめ たくさんの雨がふる
大雨

きけん 危険なのは、ひくいところ



線路の下の道路など低いところや、地下室は、大雨がふると水につかってしまいます。

どしゃ さいがい 山や斜面がくずれる
土砂災害

きけん 危険なのは、山やがけの近く



山や斜面がくずれて石や土などが流れてきやすくなっています。

たかしお 海の水があふれる
高潮

きけん 危険なのは、海の近く

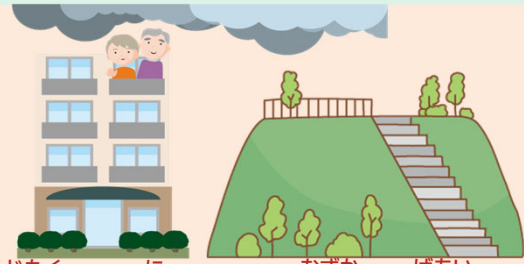


台風などが近づいて海面が高くなる「高潮」が発生すると海の水が堤防をこえてしまいます。

避難の仕方



■ 災害がおきる前に、安全なところへ逃げる。



■ 自宅から逃げるのが難しい場合は、
 ① 土砂災害 ▶ 山やがけから離れた部屋へ
 ② はんらん・大雨・高潮 ▶ できるだけ高いところへ

5つの危険度と情報の種類

(氾濫) おおあめ どしゃさいがい たかしお
「はんらん」・「大雨」・「土砂災害」・「高潮」の
じょうほう 情報は、色やレベルで危険度がわかります。



しろ
白

そうきちゅういじょうほう
レベル1 早期注意情報

こんご じょうほう ちゅうい
今後の情報に注意しましょう。



き
黄

ちゅういほう
レベル2 注意報

どんな危険があるか、どうやって逃げるかお
うちの人と相談しましょう。



あか
赤

けいほう
レベル3 警報

お年寄りなどの逃げる時間がかかる人には早
めに逃げるよう呼びかけましょう。



むらさき
紫

きけんけいほう
レベル4 危険警報

災害が発生してもおかしくありません。
危ないところからすぐ逃げましょう。



ここまでにぜったい、逃げましょう!!!

くろ
黒

とくべつけいほう
レベル5 特別警報

すでに はんらん や土砂崩れなどがおきているかも！
少しでも安全なところに行こう。



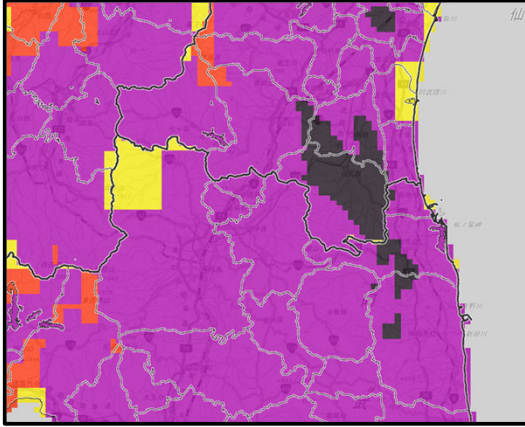
がけなどから離れた部屋へ。建物のできるだけ高いところへ。

キキクル

「いま」自分が危ないのか
を知ることができます。



ここからかくにん



キキクルの画面

5つの色で大雨の危険度を
地図に表示するもの

キキがクルのか
わかります。



高



さいがいせつぱく
災害切迫 …… レベル5

危険度



きけん
危険 …… レベル4

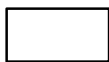


けいかい
警戒 …… レベル3



ちゅうい
注意 …… レベル2

低



しょうほう
(色がついていなくても)これからの情報などを気にするようにしましょう。

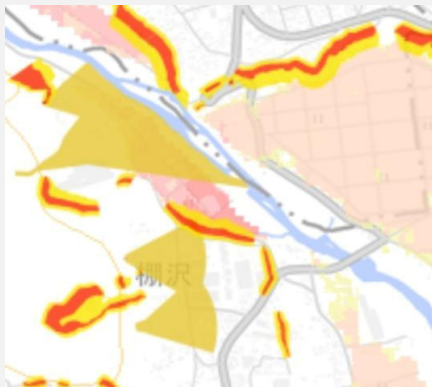
避難をするのは
この間までに！

ハザードマップ

「どこ」が危ないのか
を知ることができます。



ここからかくにん



ハザードマップのイメージ

すぐに避難できるように、
どこでどんな災害がおきやすいか、
ハザードマップで調べておいてください。



気象庁

Japan Meteorological Agency

〒105-8431 東京都港区虎ノ門3-6-9

電話：03-6758-3900

FAX：03-3434-9086 (耳の不自由な方向け)