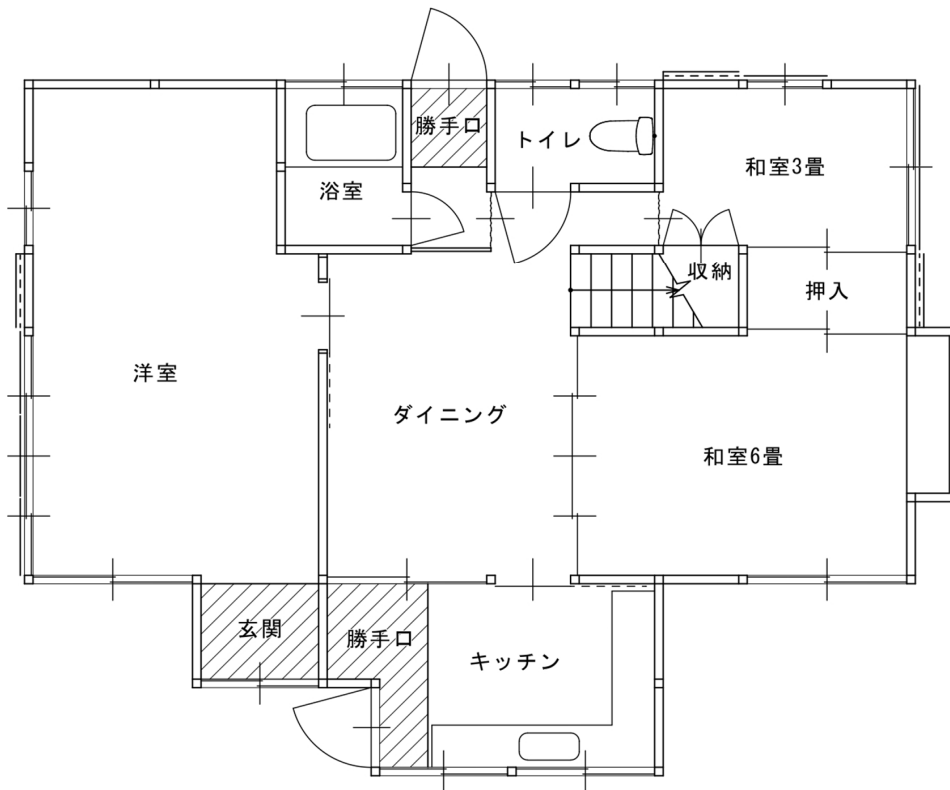


観音寺市空き家バンク登録物件情報

| | | | | |
|--------|---|-------------|--|--|
| 物件番号 | | 第 338号 | | 【外観】  |
| 物件住所 | | 茂西町 | | |
| 建 物 | 構 造 | 木造瓦葺2階建 | |  |
| | 延床面積 | 76.42㎡ | | |
| | 間 取 り | 下記のとおり | | |
| | 建築年月日 | 昭和30年 | | |
| | 補修履歴 | | | |
| 土 地 | 地 目 | 宅地 | | |
| | 敷地面積 | 251.79㎡ | | |
| 賃貸価格等 | 売買 280万円 | | | |
| 駐車場等 | 駐車スペース有り(フェンスの撤去が必要) | | | |
| 交 通 | 観音寺駅から車で5分 | | | |
| ライフライン | 電 気 | 四国電力 | | ※ 空き家の間取りは 2ページ目に掲載 |
| | 水 道 | 上水道 | | |
| | ガ ス | プロパン | | |
| | 排 水 | 水洗 (下水道) | | |
| 特 徴 | 近くのスーパーまで車で3分。近くのコンビニまで車で2分。倉庫(9.91㎡)有り。 | | | |
| 所有者より | 土地の敷地面積251.79㎡には、東面に接する3者共有の生活通路面積の3分の1の持分4.52㎡(納税対象外)を含む。 南面道路、前面庭、母屋和室は本間サイズ、柱および洋室床は無垢ヒノキ(ただし、1階は現在ヒノキ床の上に合板張り)、屋根瓦は葺き替え済み。 残置物を含め現状引き渡しとする。不要物の撤去は契約直前の協議後に売主が行う。 | | | |
| 登 録 日 | 令和6年7月4日(更新日:令和8年6月24日) | | | |

【間取り図等】

1階



2階

