

新「道の駅」かんおんじ(仮称)ニュース

新「道の駅」かんおんじ(仮称)の導入機能！その3 新「道の駅」にどんな機能が導入されるのか少しずつ紹介します。今回は…

シンボルゾーン



この写真は、導入機能をイメージするための参考資料です。
新「道の駅」に導入する機能の詳細については、今後検討していきます。



▲道の駅くるくるなと
出典：鳴門市うずしお観光協会

▲瀬戸大橋記念公園（アーチ型モニュメント）
出典：（公財）瀬戸大橋記念公園管理協会

主な関連
基本目標

基本目標1
(日常)

基本目標2
(観光)

基本目標3
(産業)

基本目標4
(防災)

できるコト①

オブジェ撮影、できます！

できるコト②

風景撮影、できます！

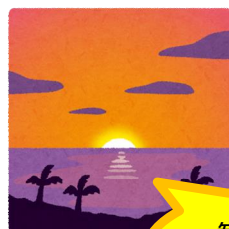
できるコト③

電車撮影、できます！

SNSに
映え写真UP



アンパンマン列車も
すぐ近くを通る



観音寺市の夕日
は最高！！

